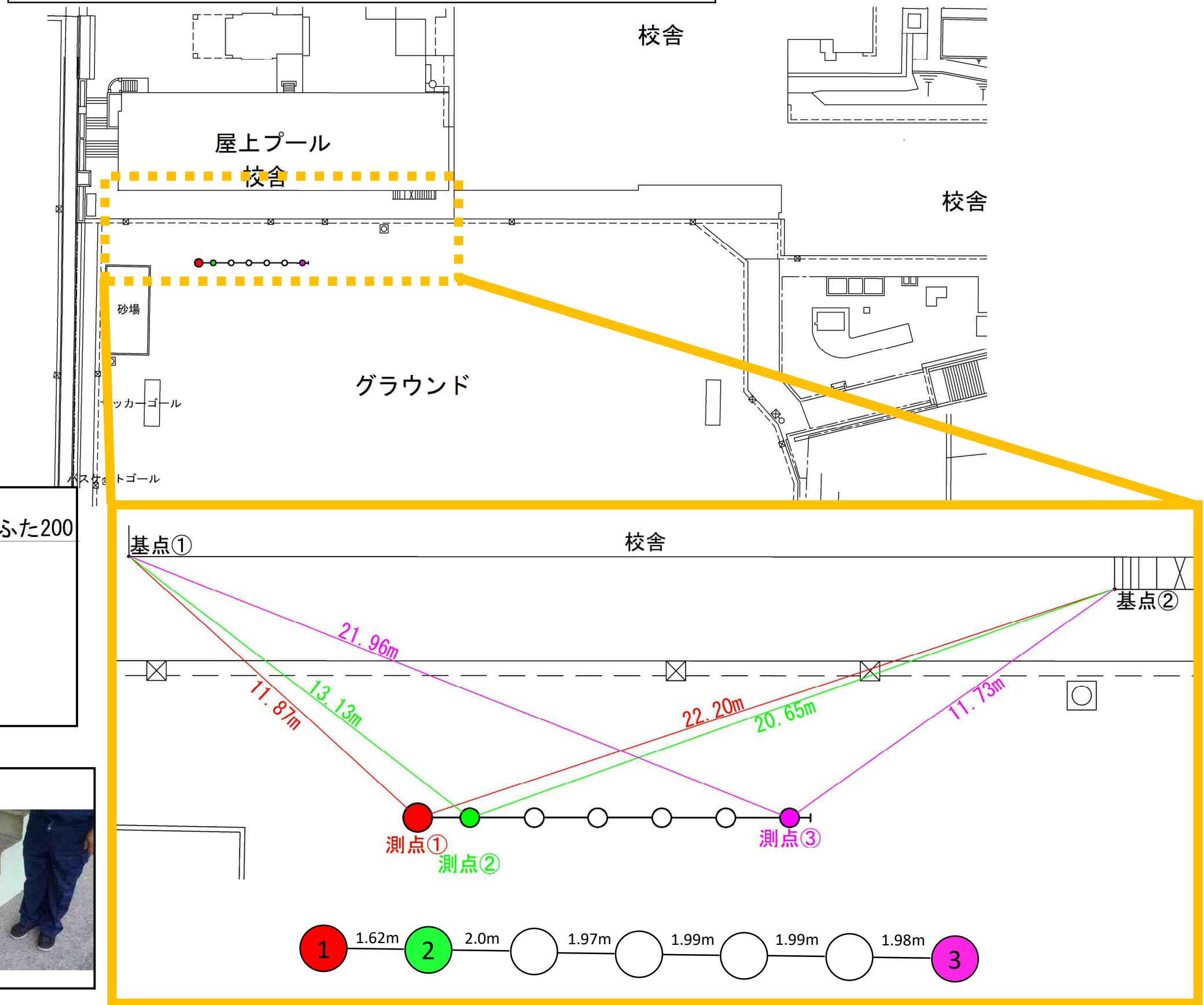


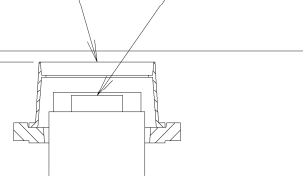
本郷台小学校 オフセット図



铸铁製防護ふたT-14 300

塩ビ製内ふた200

測点① : 7cm
測点② : 8cm
測点③ : 10cm



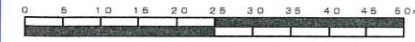
基点①



基点②



平成31年度設計図（排除方式 分流）												
図名	縦断図											
工事件名	災害時下水道結式仮設トイレ用下水道管整備工事 (その218)											
施工場所	栄区本郷台一丁目6番1号											
縮尺	図示	図番	2/2									
号線番号	0	1	2	3	4	5	6	7	8	9	10	11
地形図番号	158-34, 158-35											
横浜市環境創造局												

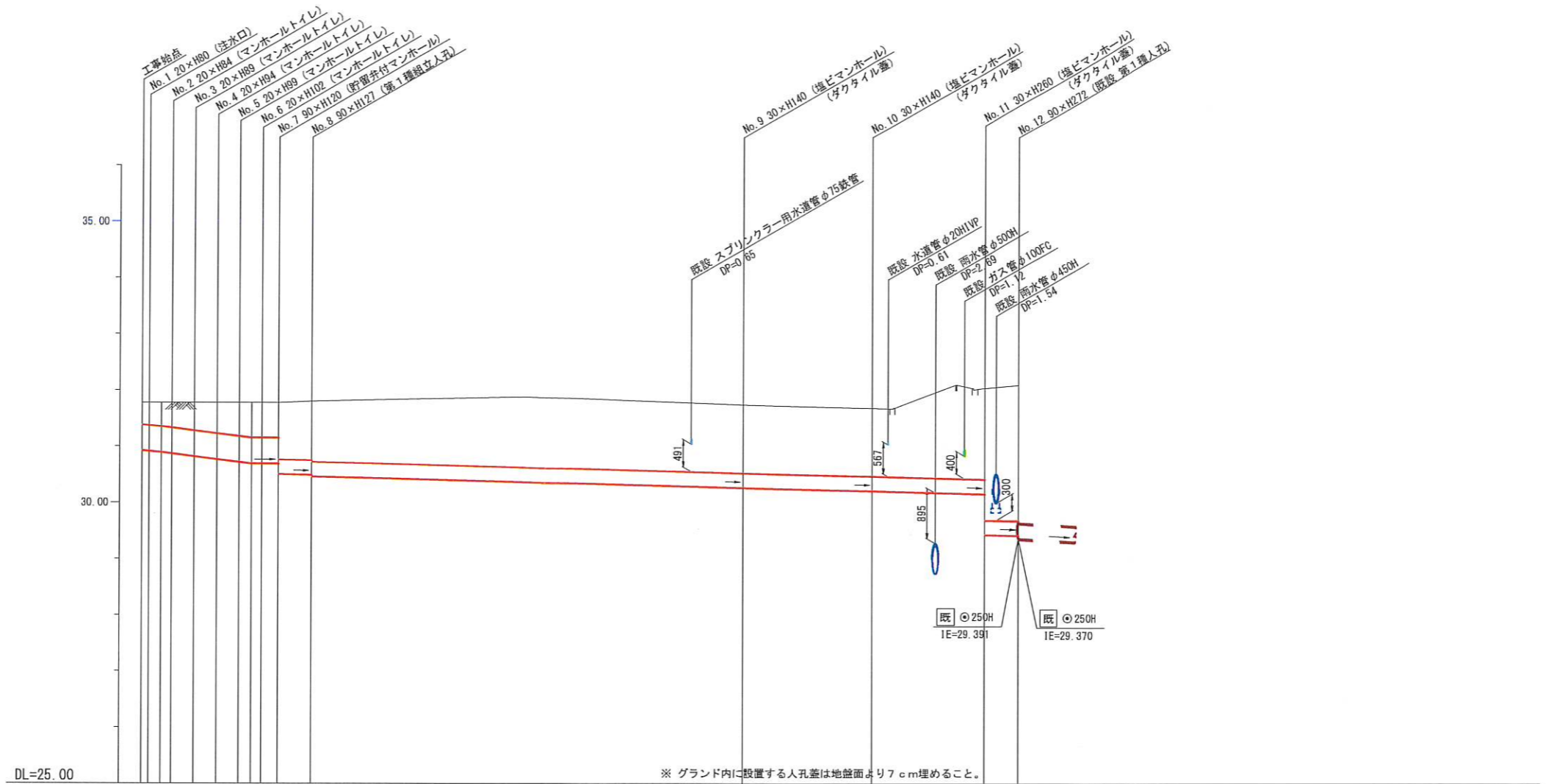


使用水準点(平成 年月 日)	
標石番号	既設第1種人孔
栄区本郷台一丁目6番1号	
標高(M)	32.090

変更縦断図

縦1/100 横1/500

【本郷台小学校】



号線番号	0	1	2	3	4	5	6	7	8	9	10	11	
管径	φ450VU							φ250VU					
勾配	17.5	25.0	0.0										
号線間距離	0.65	2.00	2.00	2.00	2.00	2.00	3.00	38.7	11.5	10.0	3.0		
人孔間距離	0.65	2.00	2.00	2.00	2.00	2.00	3.00	38.7	11.5	10.0	3.0		
流速	3.088	3.685	1.97	0.000									
流量	0.490	0.586	0.000	0.000									
流出量	0.001												
現在地盤高	31.78	31.78	31.78	31.78	31.78	31.78	31.78	31.80	31.74	31.68	31.67	32.10	
H	0.113												
管底高	30.924	30.872	30.822	30.772	30.722	30.695	30.695	30.510	30.465	30.368	30.272	30.215	
追加距離	0.00	2.65	4.65	6.65	8.65	9.73	10.65	12.10	15.10	34.45	53.80	65.30	
土被	0.40	0.45	0.50	0.55	0.60	0.63	0.63	1.01	1.05	1.25	1.21	1.21	
施工種別	開削工法(屋間施工)												
矢板工種別	①												
基礎工種別	改良土基礎												
埋戻工種別	全面改良土埋戻し												
覆工種別	—												
舗装復旧種別	砕石スクリーニング舗装工(t=4cm)												
側溝種別	既設L型側溝(L=450)撤去・復旧(L=1.2m)												
管種別	硬質塩化ビニル管(VU)												
取付管理原工種別	—												
交通整理員	1人/日												

- ① 軽鋼矢板 I 型 1 段梁 平均長 2.0m (全面)
- ② 軽鋼矢板 I 型 1 段梁 平均長 2.5m (全面)
- ③ 軽鋼矢板 III 型 2 段梁 平均長 3.5m (全面)
- ④ Go 舗装 (Go-t=10cm, RC-40 t=15cm) ④ R 交通 (AS t=5cm, RC-40 t=25cm)
- ⑤ 交通路盤先行全部利用表層影響範囲 (表層路盤再生材)
- ⑥ L 交通路盤先行全部利用表層影響範囲 (表層路盤再生材)
- ⑦ 既設 L 型側溝 (タイプ 6) 撤去・復旧 (L=1.2m)