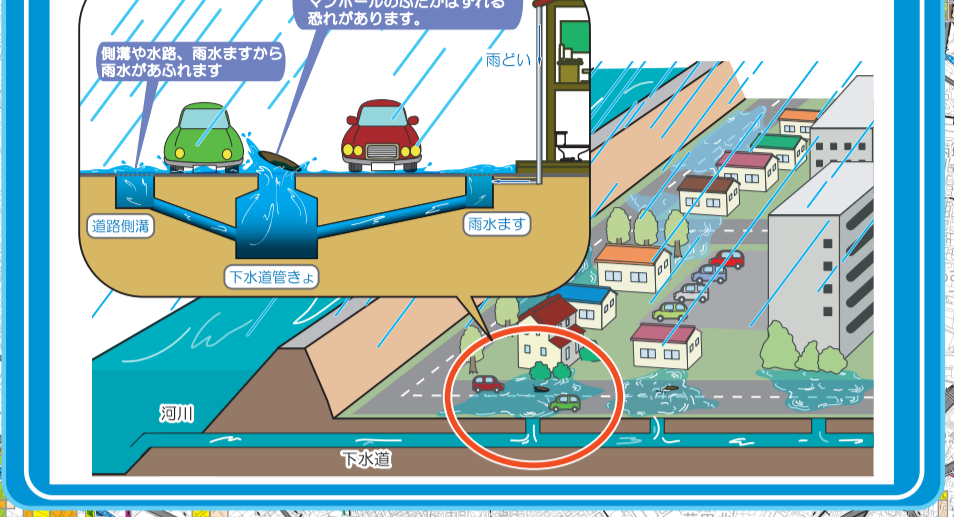


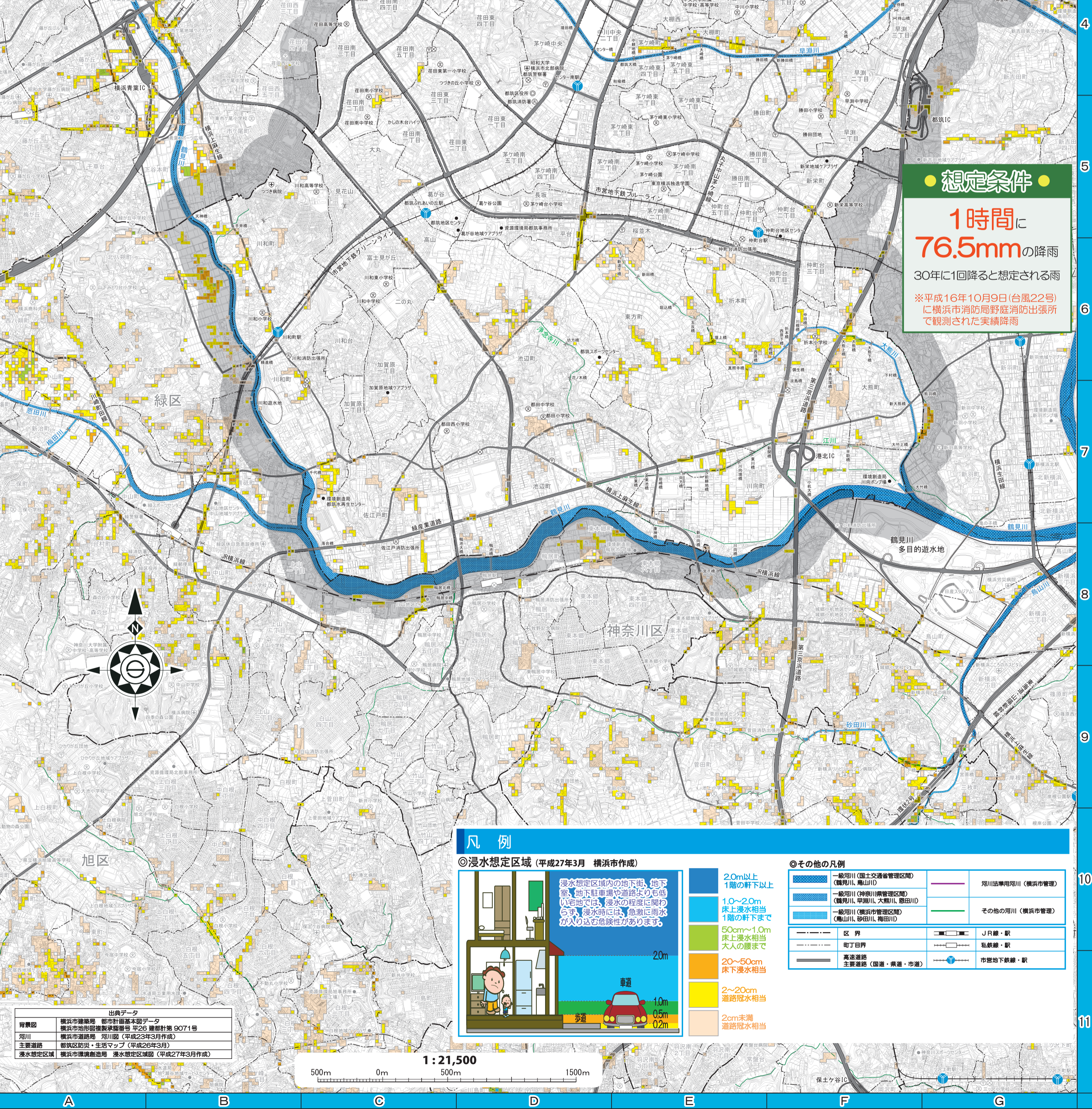
都筑区 ①内水ハザードマップ

下水道や水路などからの浸水想定区域

鶴見川水系河川：鶴見川、早淵川、大熊川



※内水は氾濫の浸水想定区域図は、平成22年従来の河川下水道施設等の整備状況を反映して横浜市環境局が作成したものです。雨の降り方によっては、浸水区域や浸水深さがこの区域と異なることがあります。



「内水ハザードマップのお問合せ先」
 横浜市環境局下水道事業課
 平成27年3月作成
 Eメール ks-jyogchosei@city.yokohama.jp
 電話番号 045-671-2840 ファクス 045-664-0571
 ウェブサイト <http://www.city.yokohama.lg.jp/kankyo/gesui/naisuihm/>
 行政地図情報提供システムの「だいちゃんマップ」、「わいわい防災マップ」で拡大図を閲覧できます。
<http://www.city.yokohama.lg.jp/>

●想定条件●
1時間に76.5mmの降雨
 30年に1回降ると想定される雨
 ※平成16年10月9日(台風22号)に横浜市消防局野庭消防出張所で観測された実測降雨

出典データ
 情報源 横浜市環境局 都市計画基本データ 都市計画局 都市計画課 第9071号
 河川 横浜市環境局 河川図 (平成23年3月作成)
 主要道路 横浜市環境局 生活マップ (平成26年3月)
 浸水想定区域 横浜市環境局 浸水想定区域図 (平成27年3月作成)

1:21,500
 500m 0m 500m 1500m

凡例

◎浸水想定区域 (平成27年3月 横浜市作成)

2.0m以上
1.0mの軒下まで

1.0~2.0m
床上浸水相当
大人の膝まで

50cm~1.0m
床上浸水相当
大人の腰まで

20~50cm
床上浸水相当

2~20cm
道路浸水相当

20cm未満
道路浸水相当

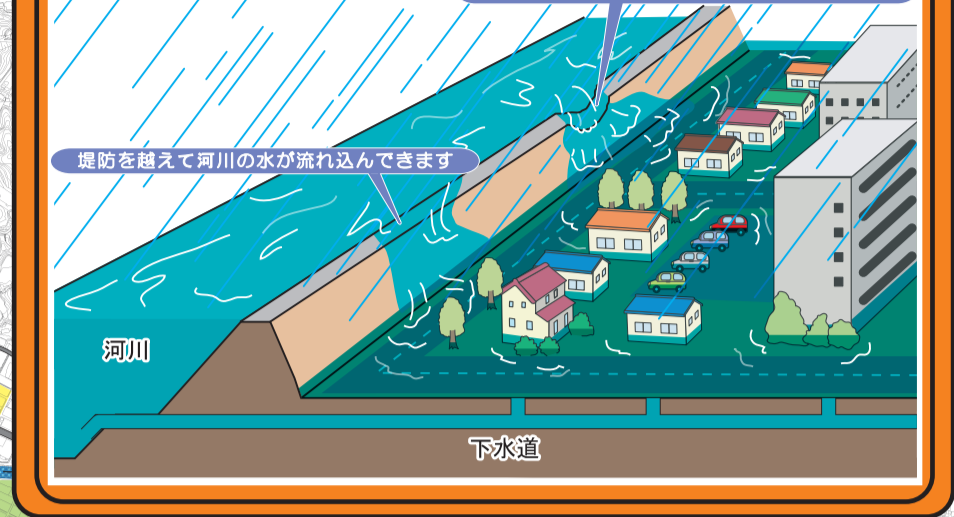
◎その他の凡例

一般河川 (国土交通省管理区域)	河川 (国土交通省管理区域)
一般河川 (神奈川県管理区域)	河川 (神奈川県管理区域)
一般河川 (横浜市管理区域)	河川 (横浜市管理区域)
区界	J路線・駅
町丁目界	私鉄線・駅
高速道路	市営地下鉄線・駅
主要道路 (国道・県道・市道)	

都筑区 (参考図) ②洪水ハザードマップ

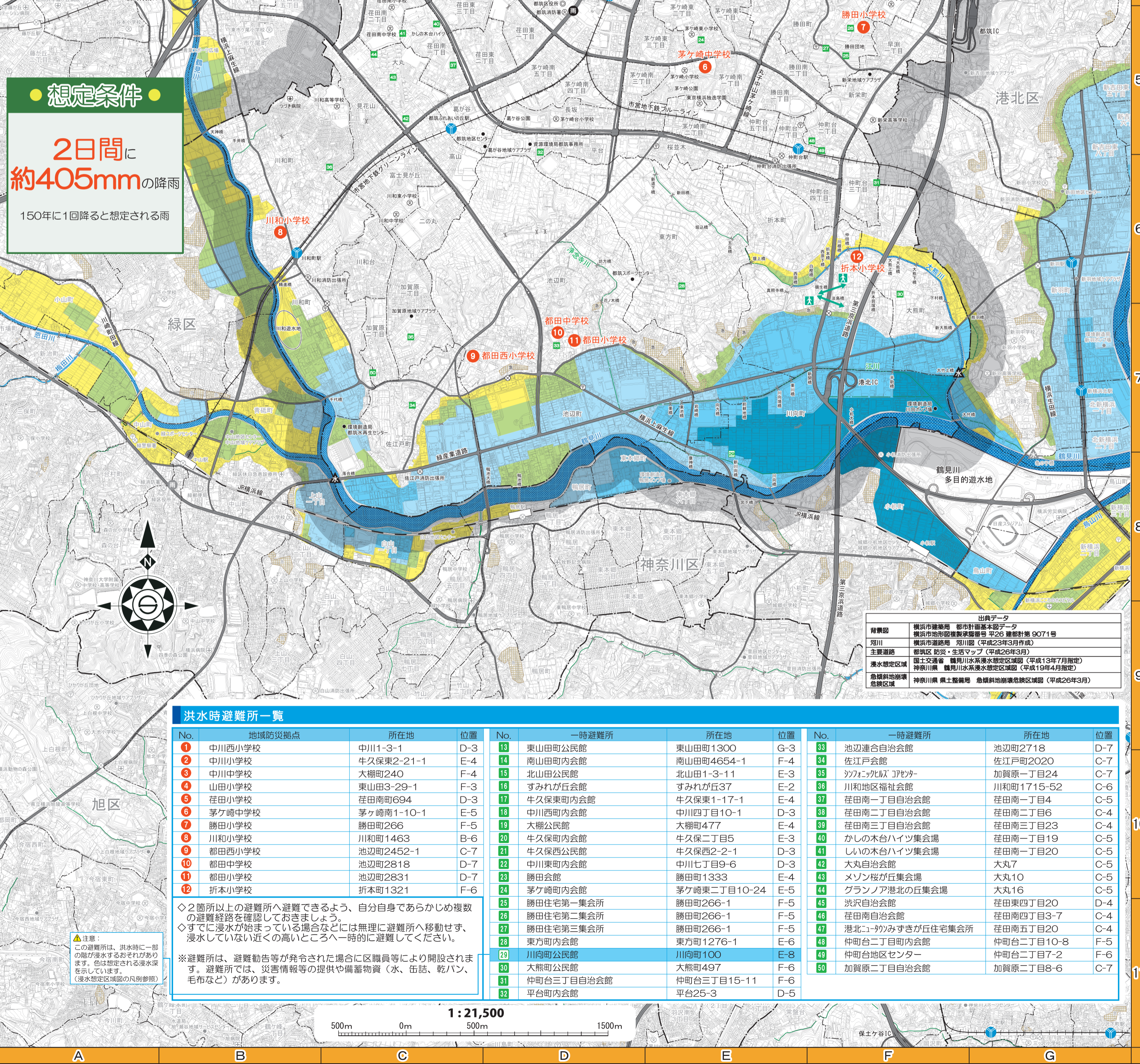
河川は氾濫による浸水想定区域

鶴見川水系河川：鶴見川、早淵川、大熊川



「洪水ハザードマップのお問合せ先」
 横浜市総務局危機管理室情報技術課
 平成21年4月作成 平成27年3月更新
 Eメール so-johogijutsu@city.yokohama.jp
 電話番号 045-671-3454 ファクス 045-641-1677
 ウェブサイト <http://www.city.yokohama.lg.jp/som/org/kikkani/flood-hmap/>

※洪水の浸水想定区域は、水防法に基づき、平成13年7月に国土交通省、及び平成19年4月に神奈川県が公表したものです。想定を超えるような大雨を考慮していませんので、着色されていない区域でも浸水が発生する場合があります。



●想定条件●
2日間に約405mmの降雨
 150年に1回降ると想定される雨

出典データ
 情報源 横浜市総務局 都市計画基本データ 都市計画局 都市計画課 第9071号
 河川 横浜市環境局 河川図 (平成23年3月作成)
 主要道路 横浜市環境局 生活マップ (平成26年3月)
 浸水想定区域 横浜市環境局 浸水想定区域図 (平成19年4月作成)
 高浸水想定区域図 神奈川県 高浸水想定区域図 (平成26年3月)

1:21,500
 500m 0m 500m 1500m

洪水時避難所一覧

No.	地域防災拠点	所在地	位置	No.	一時避難所	所在地	位置
1	中川西小学校	中川1-3-1	D-3	13	東山田公民館	東山田1300	G-3
2	中川小学校	牛久保東2-21-1	E-4	14	南山田公民館	南山田4654-1	F-4
3	中川中学校	大榎町240	F-4	15	北山田公民館	北山田1-3-11	E-3
4	山田小学校	東山田3-29-1	F-3	16	すみれが丘37	すみれが丘37	E-2
5	荏田小学校	荏田南町694	D-3	17	荏田南一丁目自治会	荏田南1-17-1	E-4
6	茅ヶ崎中学校	茅ヶ崎南1-10-1	E-5	18	中川西町自治会	中川西1目10-1	D-3
7	勝田小学校	勝田町266	F-5	19	大榎公民館	大榎町477	E-4
8	川和小学校	川和町1463	B-6	20	牛久保町内会	牛久保2丁目5	E-3
9	都田西小学校	池辺町2452-1	C-7	21	牛久保西公民館	牛久保西2-2-1	D-3
10	都田中学校	池辺町2818	D-7	22	中川東町内会	中川東1目9-6	D-3
11	都田小学校	池辺町2831	D-7	23	勝田公民館	勝田町1333	E-4
	折本小学校	折本町1321	F-6	24	茅ヶ崎町内会	茅ヶ崎東二丁目10-24	E-5
				25	浜沢自治会	勝田町266-1	F-5
				26	勝田住宅第二集会所	勝田町266-1	F-5
				27	勝田住宅第三集会所	勝田町266-1	F-5
				28	東方町内会	東方町1276-1	E-8
				29	川向町公民館	川向町100	E-8
				30	大熊町公民館	大熊町497	F-6
				31	仲町台三丁目自治会	仲町台三丁目15-11	F-6
				32	平台町内会	平台25-3	D-5
				33	池辺連合自治会	池辺町2718	D-7
				34	佐江戸会館	佐江戸27020	C-7
				35	ソフィアビル 3F	加賀東一丁目24	C-7
				36	川和地区福祉会	川和町1715-52	C-6
				37	荏田南二丁目自治会	荏田南二丁目4	C-5
				38	荏田南三丁目自治会	荏田南三丁目23	C-4
				39	かしの木台ハイツ集会所	荏田南一丁目19	C-5
				40	メゾン桜が丘集会所	荏田南一丁目20	C-5
				41	大丸自治会	大丸7	C-5
				42	メゾン桜が丘集会所	大丸10	C-5
				43	グランア江北の丘集会所	大丸16	C-5
				44	浜沢自治会	荏田東四丁目20	D-4
				45	荏田南自治会	荏田南四丁目3-7	C-4
				46	海北一ツツみずきが丘住宅集会所	荏田南五丁目20	C-4
				47	仲町台二丁目自治会	仲町台二丁目10-8	F-5
				48	仲町台地区センター	仲町台二丁目7-2	F-6
				49	加賀東二丁目自治会	加賀東二丁目8-6	C-7

◇2箇所以上の避難所へ避難できるよう、自分自身であらかじめ複数の避難経路を確認しておきましょう。
 ◇すでに浸水が始まっている場合には無理に避難所へ移動せず、浸水していない近くの高いところへ一時的に避難してください。
 ※避難所は、避難勧告等が発令された場合に区職員等により開設されます。避難所では、災害情報の提供や備蓄物資(水、缶詰、乾パン、毛布など)があります。