

栄区 ①内水ハザードマップ

下水道や水路などからの浸水想定区域
境川水系河川：柏尾川、いたち川

内水ハザードマップは、下水道の能力を超える大雨に対して市民の皆様へ日頃からの備えや対策をとっていただくために作成したものです。

※内水は氾濫の浸水想定区域図は、平成22年度末の河川や下水道施設等の整備状況を反映して、横浜環境創造局が作成したものです。雨の降り方によっては、浸水区域や浸水深さがこの区域と異なることがあります。

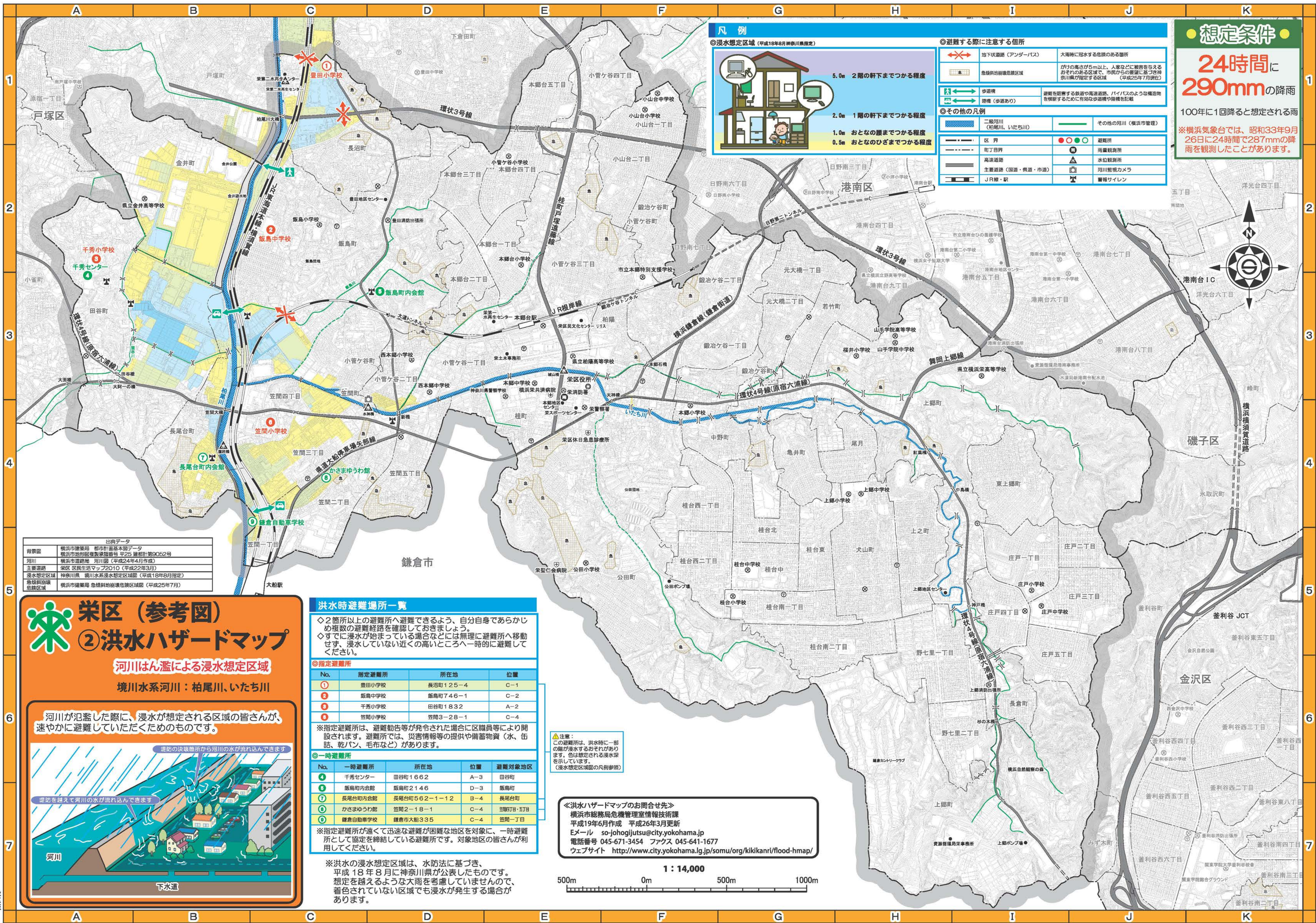
資料種別	横浜環境創造局 都市計画部都市計画課
資料名	横浜市環境創造局 都市計画部都市計画課 第25号 浸水想定区域図
作成日	平成26年3月作成
更新日	平成26年4月作成
浸水想定区域	神奈川 境川水系浸水想定区域図 (平成26年3月指定)
浸水想定区域図	横浜市環境創造局 浸水想定区域図 (平成26年3月作成)

「内水ハザードマップのお問合せ先」
横浜環境創造局 都市計画部都市計画課
〒225-8502 横浜市環境創造局 都市計画部都市計画課 第25号 浸水想定区域図
Eメール: ksj-yoyochosei@city.yokohama.jp
電話番号: 045-671-2840 ファクス: 045-664-0571
ウェブサイト: <http://www.city.yokohama.jp/kankyo/gesu/naisuihm/>
行政地図情報提供システムの「けいさいかんマップ」、「けいさいかんマップ」で拡大図を閲覧できます。
<http://www.city.yokohama.jp/>

●想定条件●

1時間に
76.5mmの降雨

30年に1回降ると想定される雨
※平成16年10月9日(台風22号)に横浜市消防局野庭消防出張所で観測された実績降雨



栄区 (参考図) ②洪水ハザードマップ

河川は氾濫による浸水想定区域
境川水系河川：柏尾川、いたち川

河川が氾濫した際に、浸水が想定される区域の皆さんが、速やかに避難していただくためのものです。

●指定避難所●

No.	指定避難所	所在地	位置
1	豊田小学校	長尾町125-4	C-1
2	長尾中学校	長尾町746-1	C-2
3	千寿小学校	田谷町1832	A-2
4	豊田小学校	豊田3-28-1	C-4

※指定避難所は、避難勧告等が発令された場合に区職員等により開設されます。避難所では、災害情報等の提供や備蓄物資(水、缶詰、靴下、毛布など)があります。

●一時避難所●

No.	一時避難所	所在地	位置	避難対象地区
1	千寿センター	田谷町1662	A-3	田谷町
2	長尾町内会館	長尾町2146	D-3	長尾町
3	かさまやうわら	豊田2-18-1	C-4	豊田町1-571
4	鎌倉自動車学校	鎌倉町335	C-4	豊田二丁目

※指定避難所が遠く、迅速な避難が困難な地区を対象に、一時避難所として指定を申請している避難所です。対象地区の皆さんが利用してください。

※洪水の浸水想定区域は、水防法に基づき、平成18年8月に神奈川県が公表したものです。想定を超えるような大雨を考慮していませんので、審みされていない区域でも浸水が発生する場合があります。

「洪水ハザードマップのお問合せ先」
横浜総務局危機管理情報技術課
平成19年6月作成 平成26年3月更新
Eメール: so-johogijutsu@city.yokohama.jp
電話番号: 045-671-3454 ファクス: 045-641-1677
ウェブサイト: <http://www.city.yokohama.jp/somu/og/kikikanri/flood-hmap/>

●想定条件●

24時間に
290mmの降雨

100年に1回降ると想定される雨
※横浜気象台では、昭和33年9月26日に24時間で287mmの降雨を観測したことがあります。