

## ⑤ 宮川・侍従川流域

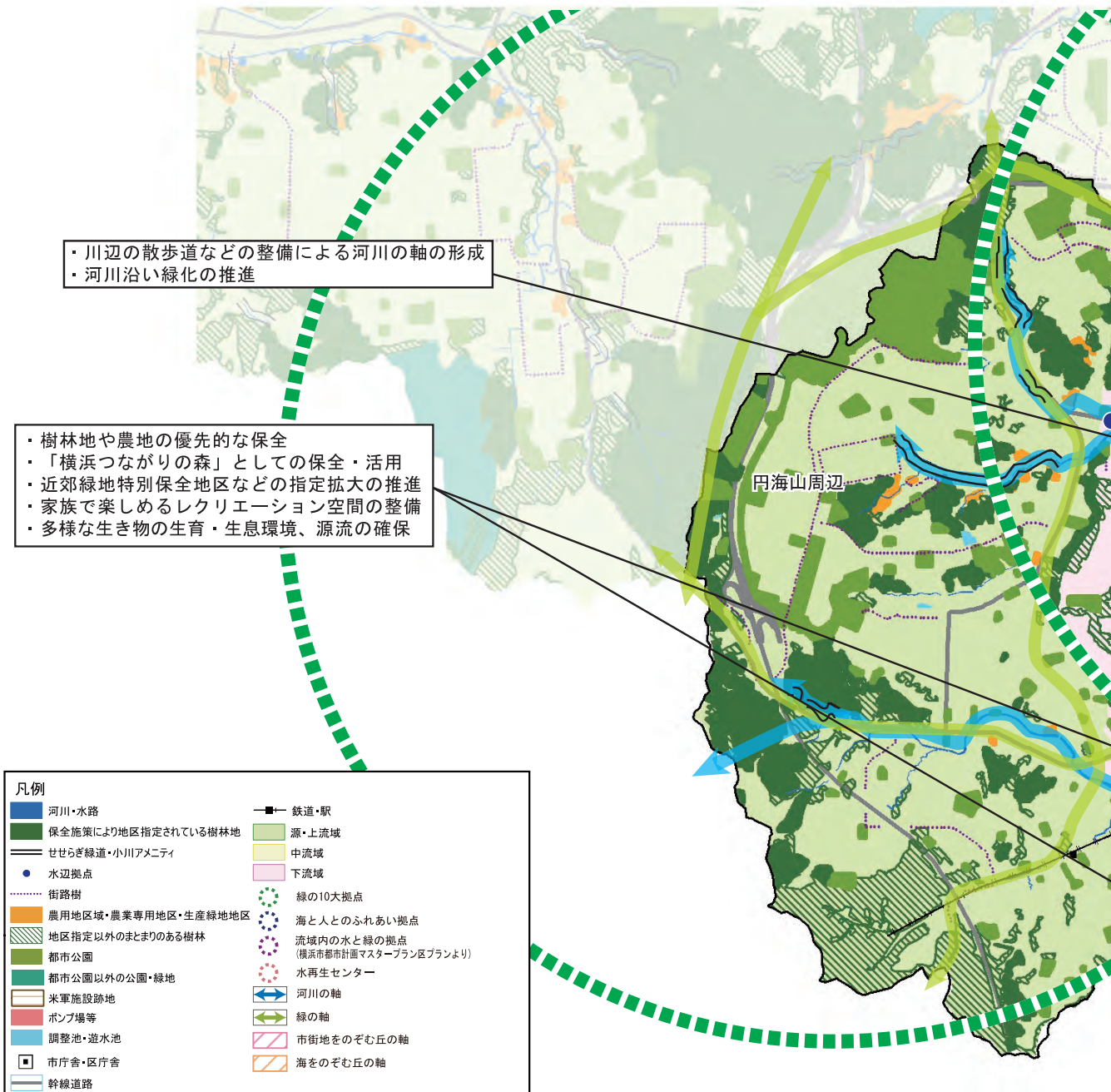
### 【主な流域資源】

流域面積：約10km<sup>2</sup>

<河川>  
宮川、侍従川（以上2級河川）  
<水辺拠点>  
宮川（宿広場）  
<海浜等>  
平潟湾

<緑の拠点>  
釜利谷市民の森、関ヶ谷市民の森、称名寺市民の森、金沢自然公園、海の公園、野島公園 など

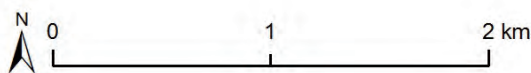
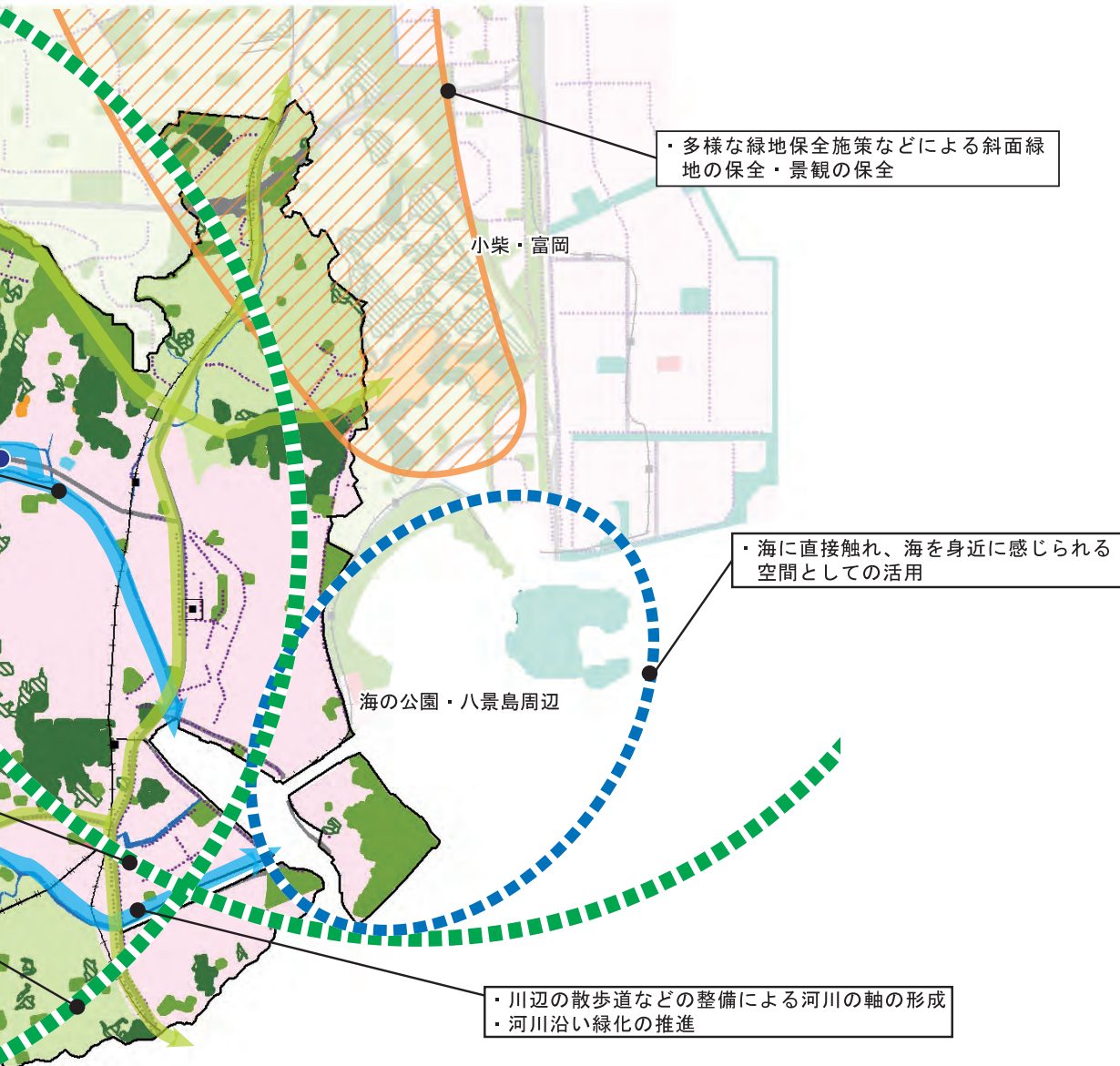
### 【水と緑の回廊像】



※表示されている地区の範囲はおおよその位置であり、土地の境界を示すものではありません。

【流域の取組方針】

|    | 流域全体  | 源・上流域                                     | 下流域  |
|----|---|---|--|
| 量  | 源・上流域ではまとまりのある緑の保全、下流域では緑化を推進する。                                | 緑の拠点となっているまとまりのある樹林地の保全を進める。              | 街路樹や河川沿いの緑化などを中心に、市街地の緑化を推進する。             |
| 質  | 生物多様性に配慮したまとまりのある樹林地を保全し、特徴ある景観や水質を維持する。下水処理の高度化と合流式下水道の改善を進める。 | 歴史的資産や生物多様性に配慮しつつ、まとまりのある緑地の保全、水質の維持を進める。 | 歴史的資産や水辺の景観を保全するとともに、水質の維持・向上を図る。          |
| 魅力 | 源・上流域では豊かな緑、下流域では歴史と水辺を楽しむことのできる場づくり、水と緑の回廊形成を進める。              | まとまりのある樹林地などにおいて環境学習拠点、環境活動の場づくりを進める。     | 街路樹や河川沿いの散歩道の整備などにより、歴史や水辺をつなぐ水と緑の回廊を形成する。 |





## ⑥ 柏尾川流域

### 【主な流域資源】

流域面積：境川流域約210km<sup>2</sup>（うち柏尾川の横浜市域約60km<sup>2</sup>）

|   |   |
|---|---|
| <p>＜河川＞<br/>柏尾川、阿久和川、名瀬川、舞岡川、いたち川、平戸永谷川（以上2級河川）、川上川、芹谷川（以上準用河川）<br/>＜水辺拠点＞<br/>平戸永谷川（平戸永谷川遊水地）、阿久和川（古のまほろば、集いのまほろば、憩いのまほろば、ふれあいのまほろば）、いたち川（石橋下流広場、川辺の学校広場、稲荷森の水辺、扇橋の水辺、坊中の水辺、石原の水辺、紅葉橋下流）、舞岡川（舞岡川ふれあい広場、舞岡川遊水地）、名瀬川（名瀬川遊水地）<br/>＜水再生センター＞<br/>栄第一水再生センター、栄第二水再生センター</p> | <p>＜緑の拠点＞<br/>瀬上市民の森、上郷市民の森、荒井沢市民の森、飯島市民の森、下永谷市民の森、鍛冶ヶ谷市民の森、横浜自然観察の森、舞岡公園、小雀公園、戸塚公園、金井公園、本郷ふじやま公園、小菅ヶ谷北公園、舞岡ふるさと村、野庭農業専用地区、田谷長尾台農業専用地区、小雀農業専用地区、小雀農業専用地区 など</p> |
|---|---|

### 【流域の取組方針】

|    | 流域全体  | 源・上流域  | 中流域   |
|----|---|--|---|
| 量  | 水緑率や自然な水循環を維持する。                                      | 緑の10大拠点をはじめ、まとまりのある樹林地や農地の保全を進める。            | 孤立した樹林地、農地を保全するとともに、自然な水循環の形成を図る。                 |
| 質  | 生物多様性に配慮した大規模な樹林地・農地の保全と斜面緑地の担保を進める。                  | 生物多様性に配慮しつつ、大規模な緑地の保全、水質の維持を進める。             | 樹林地・農地の保全と合わせて、小規模な斜面緑地などの緑を担保する。                 |
| 魅力 | 交流の場・農体験の場として農地の活用を図るとともに、河川環境整備や街路樹整備による水と緑の回廊を形成する。 | 農体験の場など、農地を活用した魅力づくりや河川・街路樹を軸とした水と緑の回廊形成を図る。 | 市民の森などを活用したレクリエーション空間、農体験の場づくりを図り、身近な水と緑の回廊形成を図る。 |

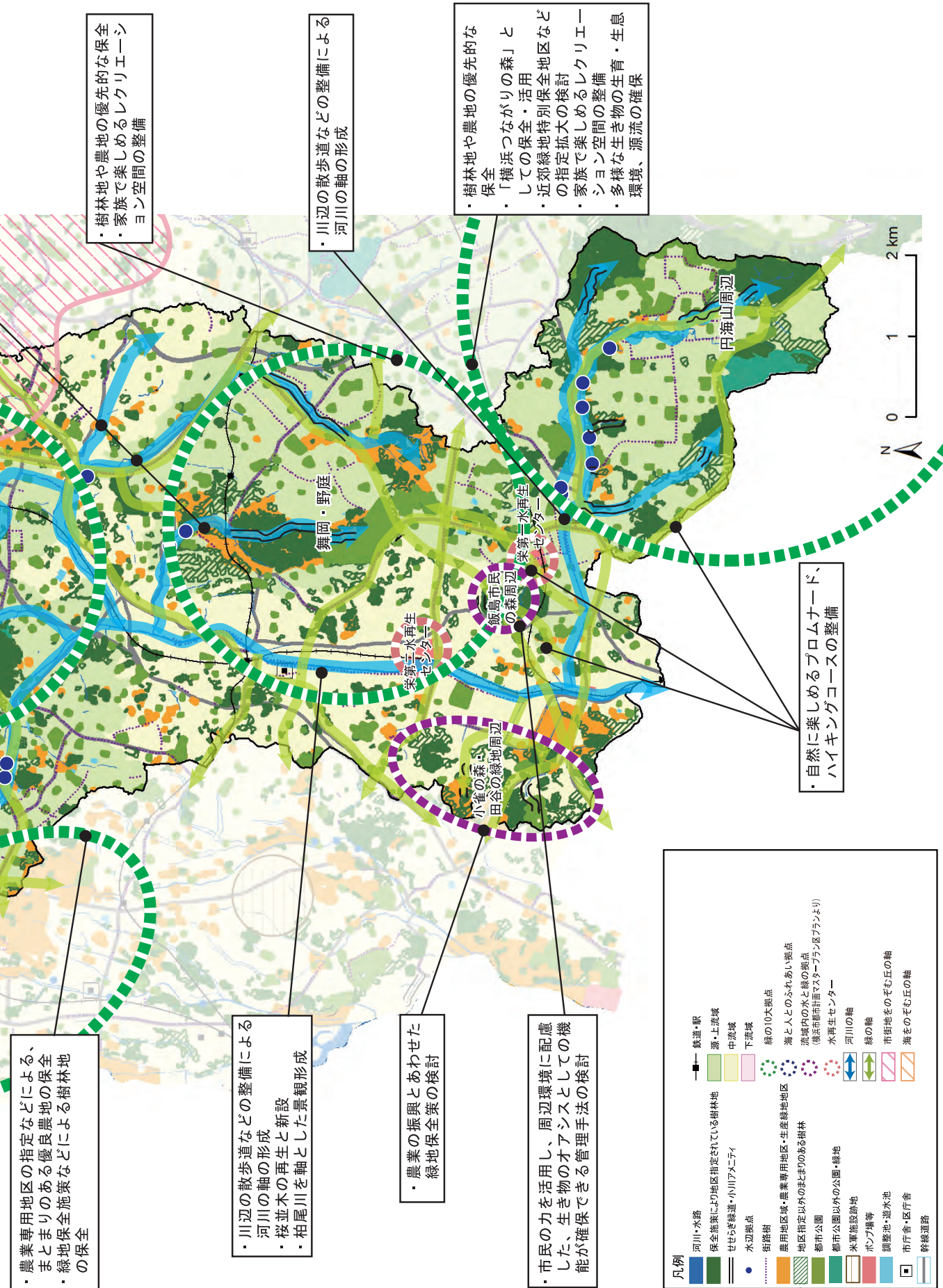
### 【水と緑の回廊像】

- ・土地所有者や地域との協力による緑地の保全
- ・歴史的建造物や湧水などをいかした公園づくり
- ・まとまりのある農地の保全と農業振興の検討

- ・樹林地や農地の優先的な保全
- ・家族で楽しめるレクリエーション空間の整備
- ・多様な生き物の生育・生息環境、源流の確保

- ・川辺の散歩道などの整備による河川の軸の形成
- ・生き物の生育・生息環境に配慮した河川空間の整備

- ・川辺の散歩道などの整備による河川の軸の形成
- ・多自然川づくりの推進



・農業専用地区の指定などによる、まとまりのある優良農地の保全  
 ・緑地保全施策などによる樹林地の保全

・川辺の散歩道などの整備による河川の軸の形成  
 ・桜並木の再生と新設  
 ・柏尾川を軸とした景観形成

・農業の振興とあわせた緑地保全策の検討

・市民の力を活用し、周辺環境に配慮した、生き物のオアシスとしての機能が確保できる管理手法の検討

・樹林地や農地の優先的な保全  
 ・家族で楽しめるレクリエーション空間の整備

・川辺の散歩道などの整備による河川の軸の形成

・樹林地や農地の優先的な保全  
 ・「横浜つながりの森」としての保全・活用  
 ・近郊緑地特別保全地区などの指定拡大の検討  
 ・家族で楽しめるレクリエーション空間の整備  
 ・多様な生き物の生育・生息環境、源流の確保

・自然に楽しめるプロムナード、ハイキングコースの整備

**凡例**

|                     |                   |             |                |
|---------------------|-------------------|-------------|----------------|
| 河川・水路               | 鉄道・駅              | 源・上海域       | 指定されている樹林地     |
| 保全施策により地区指定されている樹林地 | 中流域               | 下流域         | せせらぎ緑道・小川アメンディ |
| 水辺拠点                | 緑の10大拠点           | 油と人とのふれあい拠点 | 街路樹            |
| 農業専用地区・生産緑地地区       | 地区指定以外のほとんどのありの森林 | 都市公園        | 都市公園以外の公園・緑地   |
| 米軍施設跡地              | 米軍施設跡地            | 調整池・遊水池     | 市庁舎・区庁舎        |
| 幹線道路                | 幹線道路              |             |                |

※表示されている地区の範囲はおおよそその位置を示すものではありません。



## ⑦ 境川流域

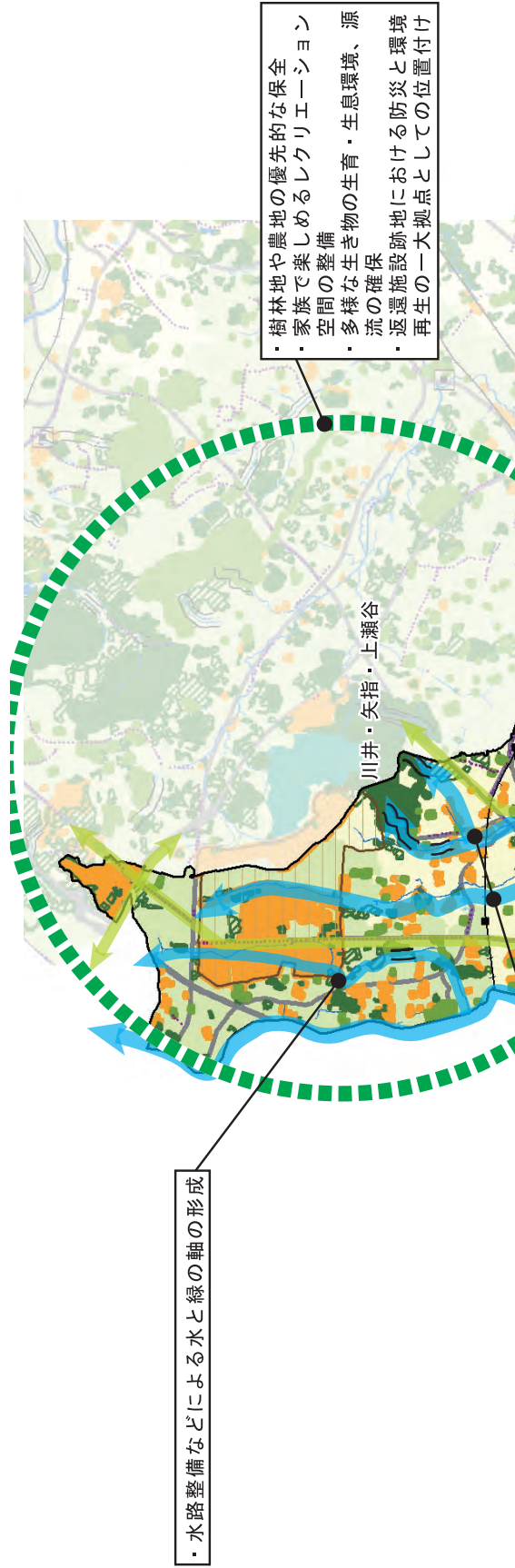
### 【主な流域資源】

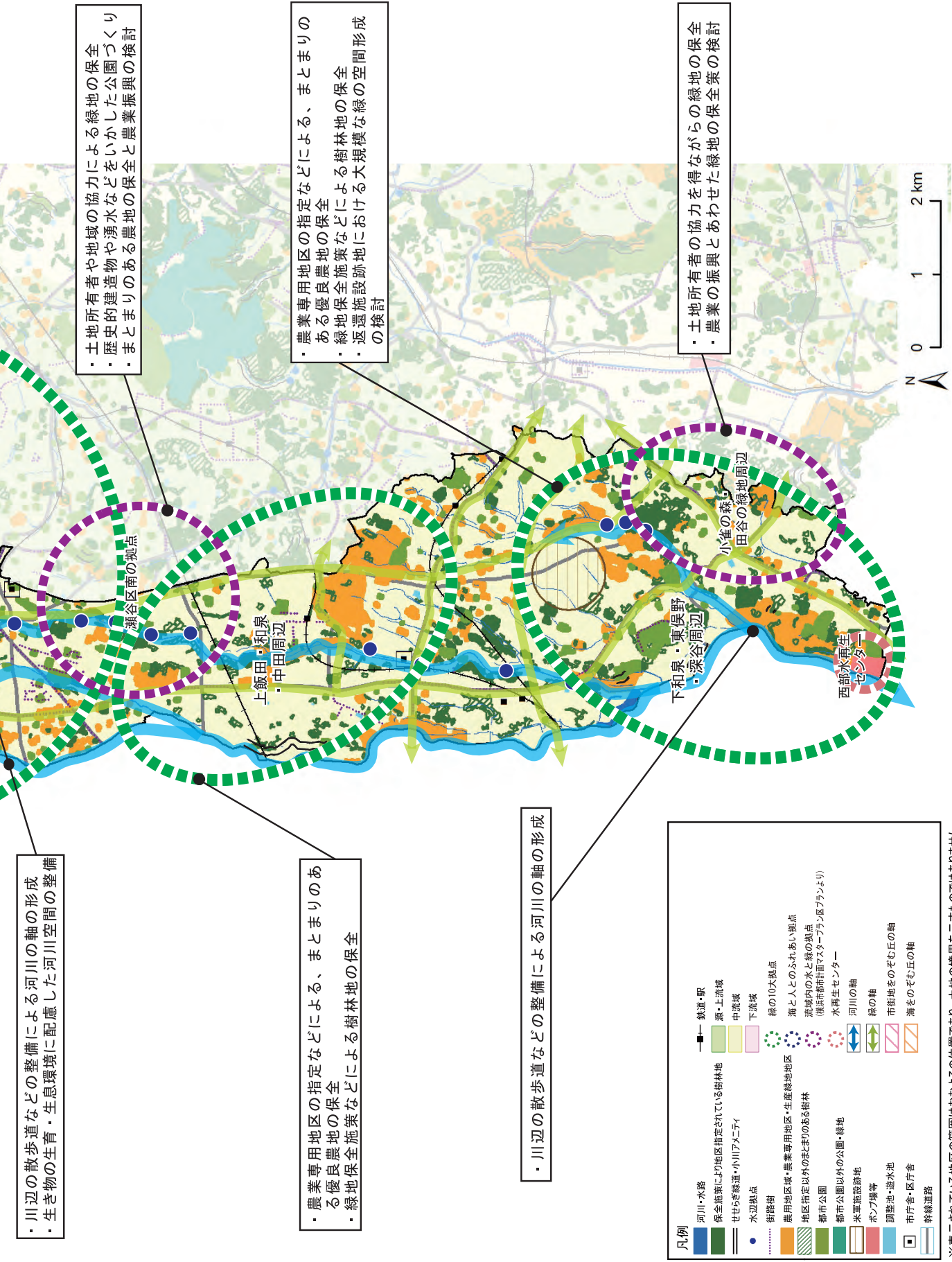
|   |  |
|---|--|
| <p>＜河川＞<br/>境川、和泉川、宇田川（以上2級河川）、相沢川（準用河川）<br/>＜水辺拠点＞<br/>和泉川（和泉川親水広場、和泉遊水地、地藏原の水辺、宮沢遊水地、寺ノ脇の水辺、東山の水辺、ニツ橋の水辺、いずみ桜広場）、宇田川（まさかりが淵、的場橋上流広場、宇田川遊水地）<br/>＜水再生センター＞<br/>西部水再生センター</p> | <p>流域面積：境川流域約210km<sup>2</sup>（うち境川の横浜市域約40km<sup>2</sup>）</p> |
| <p>＜緑の拠点＞<br/>瀬谷市民の森、まさかりが淵市民の森、ウイトリッヒの森、瀬谷本郷公園、瀬谷貉窪公園、中田中央公園、しらゆり公園、天王森泉公園、戸塚西公園、東保野中央公園、泉立境川遊水地公園、上瀬谷農業専用地区、並木谷農業専用地区、中瀬谷農業専用地区、中田農業専用地区、東保野農業専用地区 など</p>                   | <p>源・上流域</p>   |

### 【流域の取組方針】

|    | 流域全体  | 源・上流域                            | 中流域  |
|----|---|----------------------------------|--|
| 量  | 現在の水緑率を維持するとともに、流域の保水・遊水機能をさらに高めていく。                  | 緑の拠点となっている樹林地や農地の保全を進める。         | まとまりのある樹林地や河川沿いの農地を保全するとともに、自然な水循環の形成を図る。          |
| 質  | 河川沿いに広がる景観をまもるため、樹林地や農地の保全を進める。                       | 生物多様性に配慮しつつ、大規模な緑地の保全、水質の維持を進める。 | 河川沿いに広がる景観をまもるため、河岸段丘の樹林地や農地の保全を進める。               |
| 魅力 | 交流の場・農体験の場として農地の活用を図るとともに、河川環境整備や街路樹整備による水と緑の回廊を形成する。 | 多くの人々が農と緑を楽しむ空間づくりを進める。          | 広く利用者を引きつける緑の空間の形成や、河川環境整備・街路樹整備などによる水と緑の回廊形成を進める。 |

### 【水と緑の回廊像】





川辺の散歩道などの整備による河川の軸の形成  
 ・生き物の生育・生息環境に配慮した河川空間の整備

土地所有者や地域の協力による緑地の保全  
 ・歴史的建造物や湧水などをいかした公園づくり  
 ・まとまりのある農地の保全と農業振興の検討

農業専用地区の指定などによる、まとまりのある優良農地の保全  
 ・緑地保全施策などによる樹林地の保全

農業専用地区の指定などによる、まとまりのある優良農地の保全  
 ・緑地保全施策などによる樹林地の保全  
 ・返還施設跡地における大規模な緑の空間形成の検討

川辺の散歩道などの整備による河川の軸の形成

土地所有者の協力を得ながらの緑地の保全  
 ・農業の振興とあわせて緑地の保全策の検討

凡例

|                     |                                       |
|---------------------|---------------------------------------|
| 河川・水路               | 鉄道・駅                                  |
| 保全施策により地区指定されている樹林地 | 源・上流域                                 |
| せせらぎ緑道・小川メソティ       | 中流域                                   |
| 水辺拠点                | 下流域                                   |
| 街路樹                 | 緑の10大拠点                               |
| 農居地区域・農業専用地区・生産緑地地区 | 海と人とのふれあい拠点                           |
| 地区指定以外のまとまりのある樹林    | 流域内の水と緑の拠点<br>(徳原市都市計画マスタープラン・区プランより) |
| 都市公園                | 水再生センター                               |
| 都市公園以外の公園・緑地        | 河川の軸                                  |
| 米専施設跡地              | 緑の軸                                   |
| ポンプ場等               | 市街地をのぞむ丘の軸                            |
| 調整池・遊水池             | 海をのぞむ丘の軸                              |
| 市庁舎・区庁舎             |                                       |
| 幹線道路                |                                       |

※表示されている地区の範囲はおおよその位置であり、土地の境界を示すものではありません。



## ⑧ 直接海にそそぐ小流域の集まり

### 【主な流域資源】

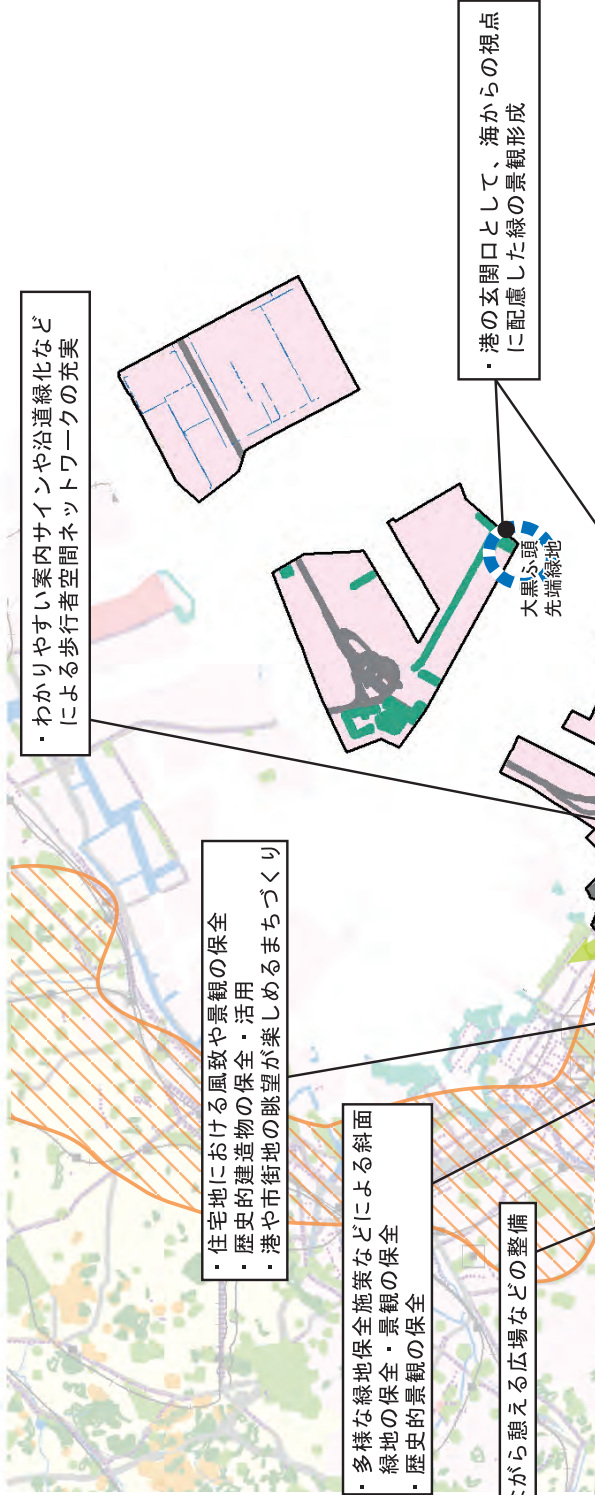
|  |  |
|--|--|
| <水路><br>長浜水路、富岡川、南台川、杉田川、聖天川<br><海浜等><br>海の公園、八景島<br><水再生センター><br>中部、南部、金沢水再生センター（南部汚泥資源化センター） | <緑の拠点><br>港の見える丘公園、海の公園、長浜公園、富岡総合公園、金沢海辺の散歩道、根岸森林公園、三溪園、本牧市民公園、久良岐公園、岡村公園、横浜港シンボルタワー、大黒ふ頭先端緑地、柴シーサイトファーム |
|--|--|

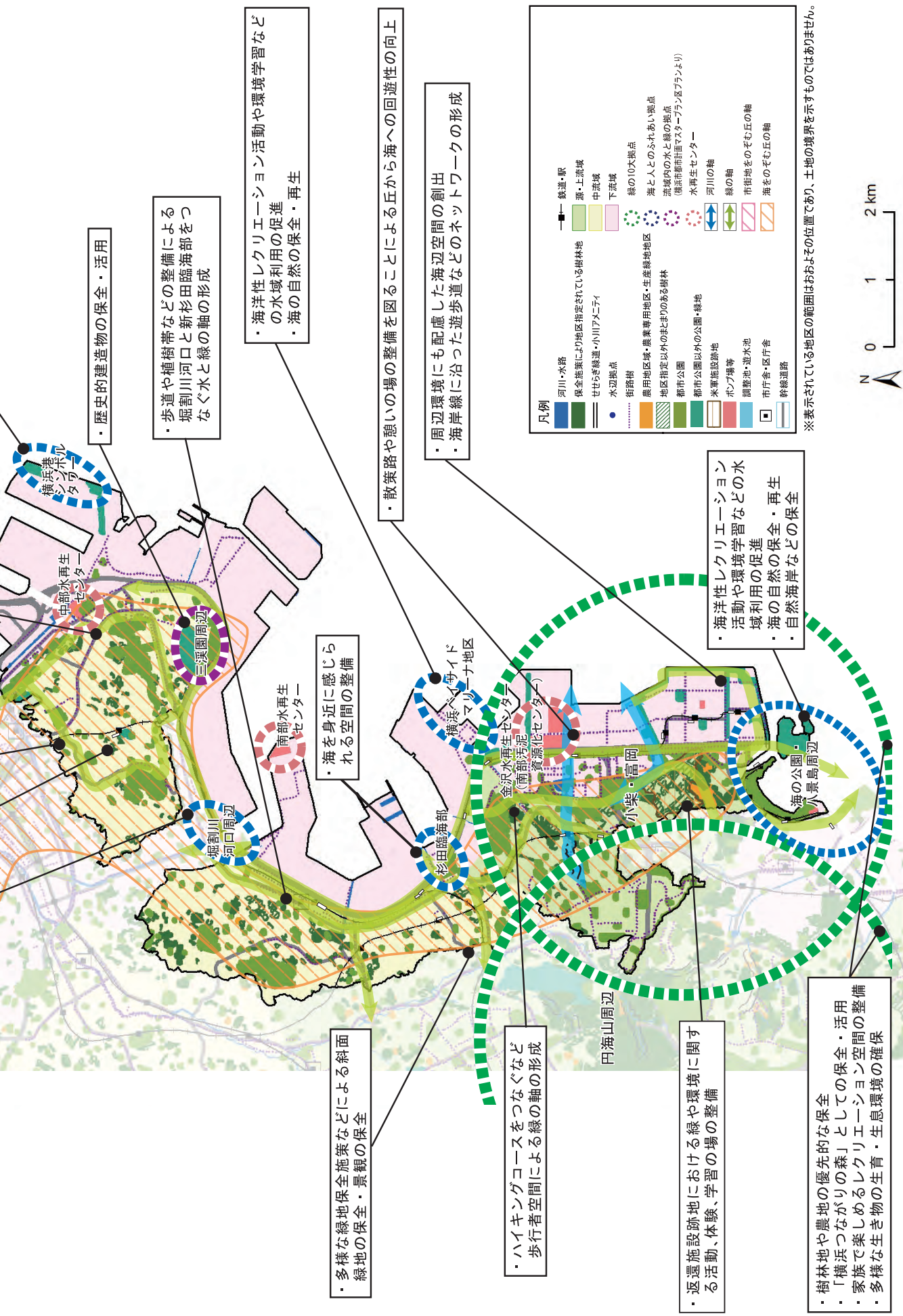
流域面積：約50km<sup>2</sup>

### 【流域の取組方針】

|    | 流域全体   | 源・上流域   | 中流域  | 下流域   |
|----|--|---|--|---|
| 量  | 源・上流域については緑の保全を中心に、中流、下流域は、旧海岸線の斜面緑地の保全や水と緑の回廊形成を進める。            | 緑の10大拠点の保全、周辺住宅地における緑化を推進するとともに、水路や街路樹を軸とした回廊形成を図る。     | まとまりのある緑地や旧海岸線の斜面緑地を保全するとともに、街路樹や道路沿いの緑化を進める。          | 工場内緑化、工業団地内街路の緑化など、市民・事業者との協働による水・緑環境の向上を図る。                    |
| 質  | 緑地の担保率向上による質の維持と合わせて、横浜らしい斜面緑地の保全を進めるとともに、生物多様性に配慮した、水・緑環境を創造する。 | 小柴・富岡では、生態系に配慮した保全施策や旧海岸線の特徴をいかした質の向上を図る。また、緑地の担保率を高める。 | 旧海岸線の斜面緑地の保全を図る。また、歴史ある街並みの保全に向けて、風致地区の保全施策を進める。       | 水路・海辺の水質向上に向けた発生源対策を進めるとともに、事業者との協働により生物多様性にも配慮した水と緑の回廊形成を進める。  |
| 魅力 | 源・上流域のまとまった緑や旧海岸線の斜面緑地など、横浜らしい景観を保全するとともに、海辺を最大限に活用した魅力アップを図る。   | 大規模な公園の拡充などによる緑の拠点、海がのぞめる眺望をいかした回廊の形成を目指す。              | 身近な公園整備や歴史ある水と緑の空間を保全するとともに、海に近いという地域特性をいかした魅力づくりを進める。 | 水路・海辺を活用した魅力向上と緑あふれる回廊形成を目指す。また、海洋性レクリエーション活動や環境学習などの拠点づくりを進める。 |

### 【水と緑の回廊像】





・歴史的建造物の保全・活用

・歩道や植樹帯などの整備による堀割川河口と新杉田臨海部をつなぐ水と緑の軸の形成

・海洋性レクリエーション活動や環境学習などの水域利用の促進  
・海の自然の保全・再生

・散策路や憩いの場の整備を図ることによる丘から海への回遊性の向上

・周辺環境にも配慮した海辺空間の創出  
・海岸線に沿った遊歩道などのネットワークの形成

・海を身近に感じられる空間の整備

・多様な緑地保全施策などによる斜面緑地の保全・景観の保全

・ハイキングコースをつなぐなど歩行者空間による緑の軸の形成

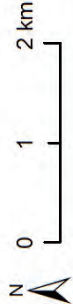
・返還施設跡地における緑や環境に関する活動、体験、学習の場の整備

・樹林地や農地の優先的な保全  
・「横浜つながりの森」としての保全・活用  
・家族で楽しめるレクリエーション空間の整備  
・多様な生き物の生育・生息環境の確保

・海洋性レクリエーション活動や環境学習などの水域利用の促進  
・海の自然の保全・再生  
・自然海岸などの保全

凡例

|                     |                                       |
|---------------------|---------------------------------------|
| 河川・水路               | 鉄道・駅                                  |
| 保全施策により指定されている樹林地   | 源・上流域                                 |
| せせらぎ緑道・小川メニエリ       | 中流域                                   |
| 水辺拠点                | 下流域                                   |
| 街路樹                 | 緑の10大拠点                               |
| 農用地区域・農業専用地区・生産緑地地区 | 海と人とのふれあい拠点                           |
| 地区指定以外のもちどりの森林      | 流域内の水と緑の拠点<br>(横浜市計画マスタープラン(広域プランより)) |
| 都市公園                | 水再生センター                               |
| 都市公園以外の公園・緑地        | 河川の軸                                  |
| 米軍施設跡地              | 緑の軸                                   |
| ポンプ場等               | 市街地をのぞむ丘の軸                            |
| 調整池・遊水池             | 海をのぞむ丘の軸                              |
| 市庁舎・区庁舎             |                                       |
| 幹線道路                |                                       |



※表示されている地区の範囲はおおよその位置であり、土地の境界を示すものではありません。