

鶴見駅前地区土地区画整理事業（中央工区）



この頁は当地区の索引図（頁照合用）として
本市職員が作成したものです。

赤字は、頁（ページ）番号になります。

凡 例

——	丁 目 界
——	区 面 区 域
五	区 面 番 号
五	地 面 番 号
■	中 央 工 区
□	南 工 区

18-1

鶴見駅前地区確定図索引



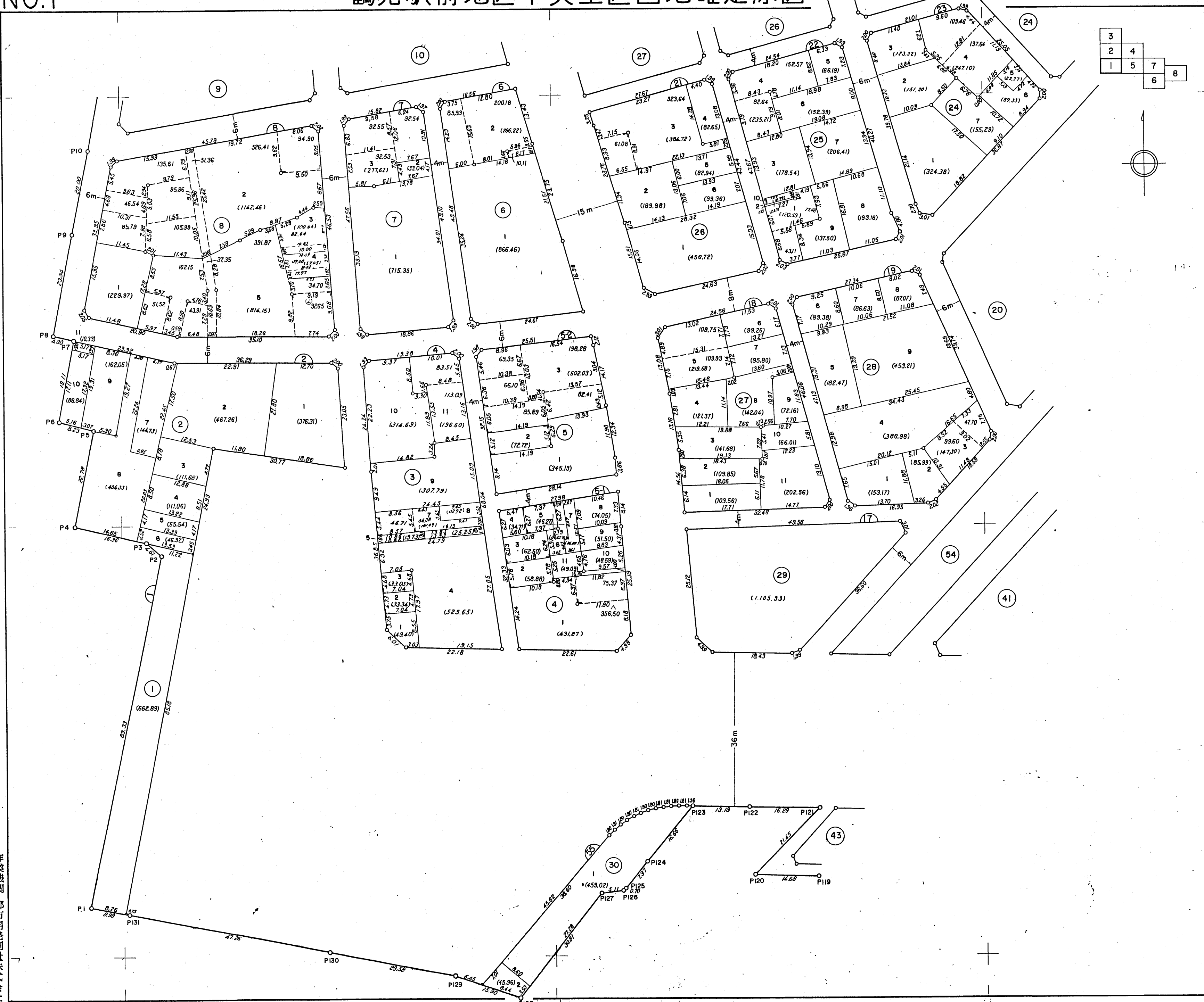
- 凡例
- 丁目界
 - 丁面区番
 - 地番
 - 中央区
 - 工業区

NO.1

鶴見駅前地区中央工区画地確定原図

18-2

昭和五十二年三月



作業機関 都市開発測量株式会社

計画機関 横浜市都市開発局

S=1:500

NO.2

鶴見駅前地区中央工区画地確定原図

18-3

昭和五十二年三月



作業機関 都市開発部 都市開発部 都市開発部

計画機関 横浜市都市開発局

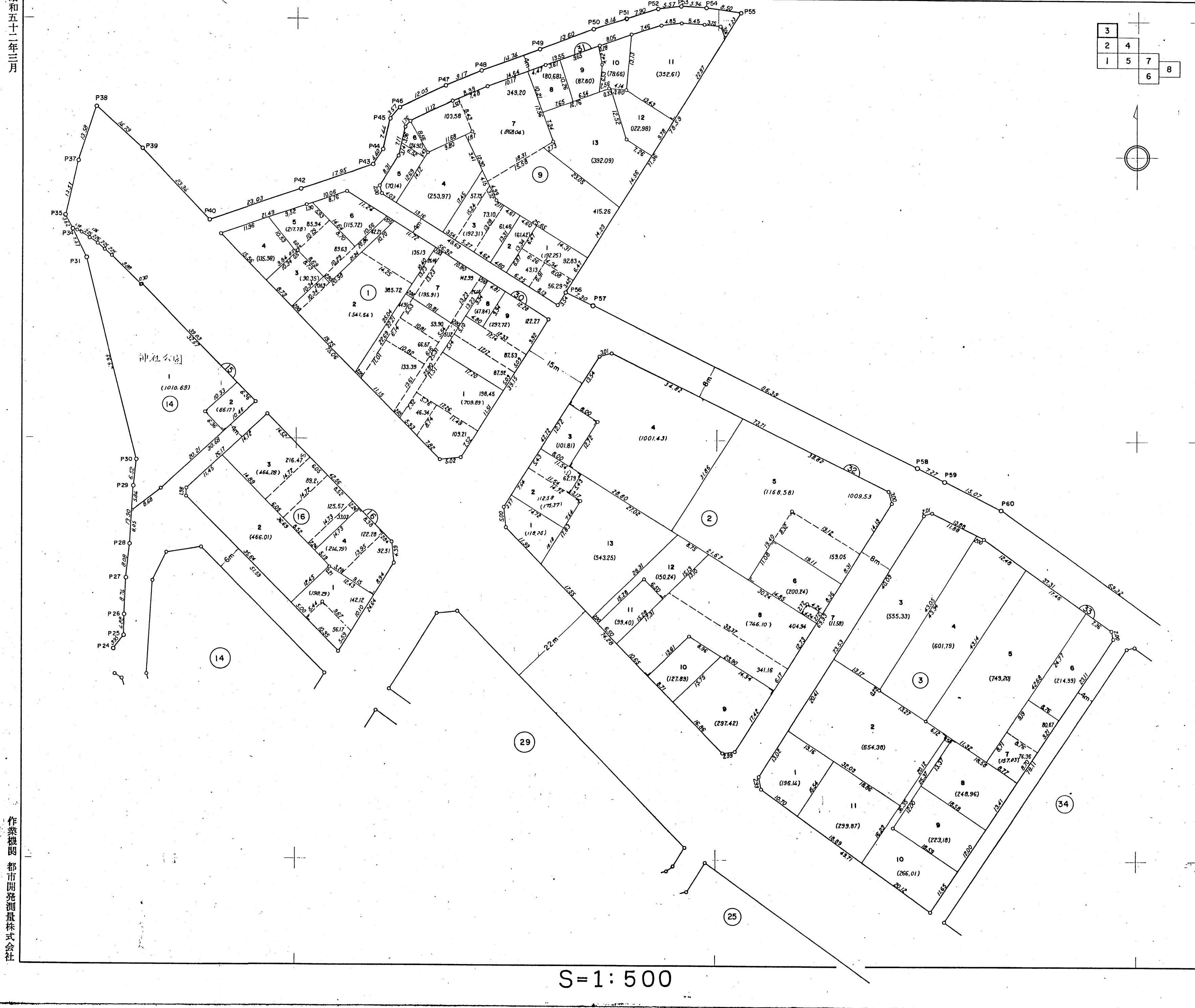
S=1:500

NO.3

鶴見駅前地区中央工区画地確定原図

18-4

昭和五十三年三月



作業機関 都市調査測量株式会社

計画機関 横浜市都市開発局

S=1:500

NO.4

鶴見駅前地区中央工区画地確定原図

18-5

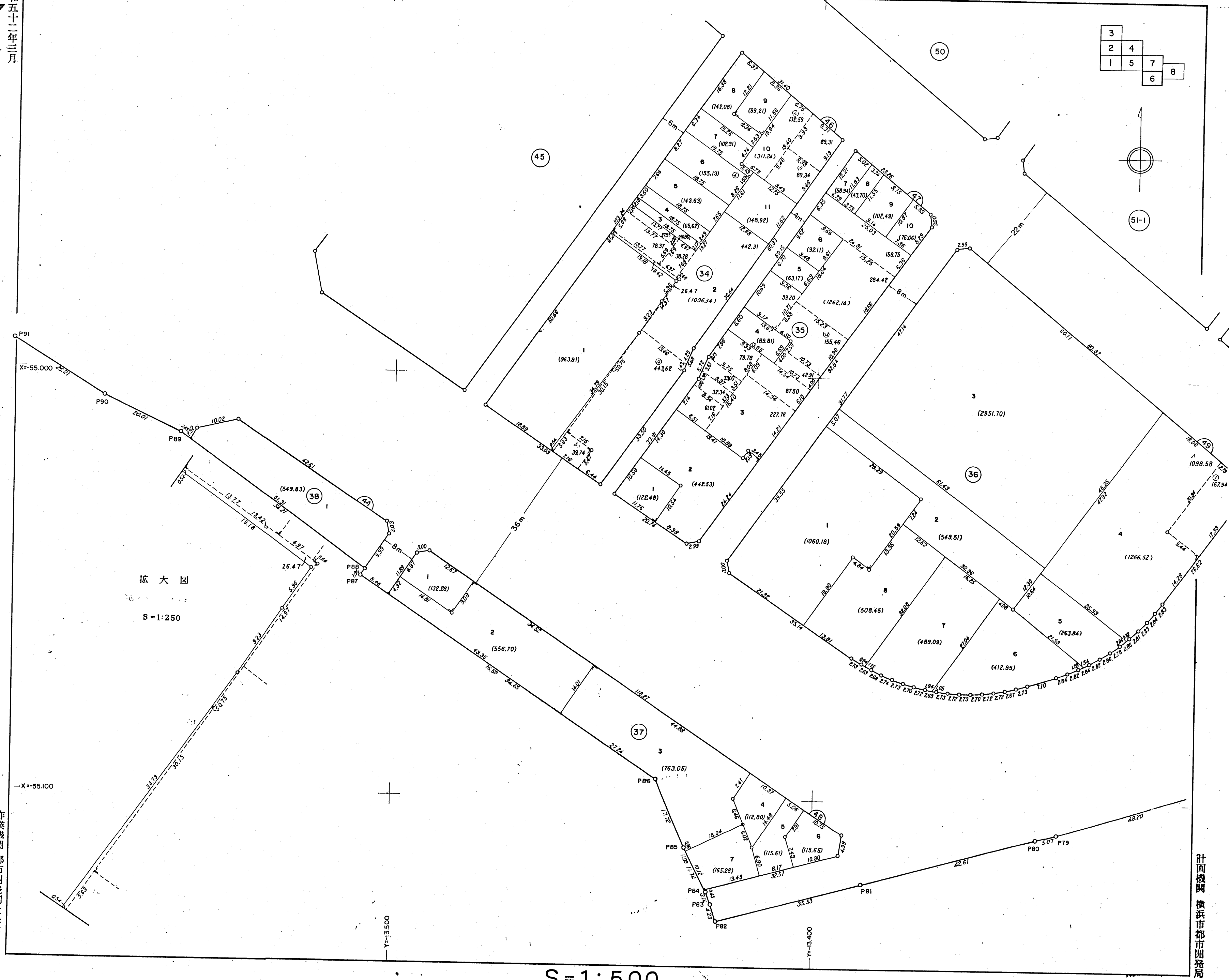


NO.6

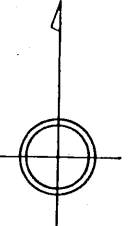
鶴見駅前地区中央工区画地確定原図

18-7

昭和五十一年三月



3	4
2	5
1	7
	6
	8



拡大図
S=1:250

S=1:500

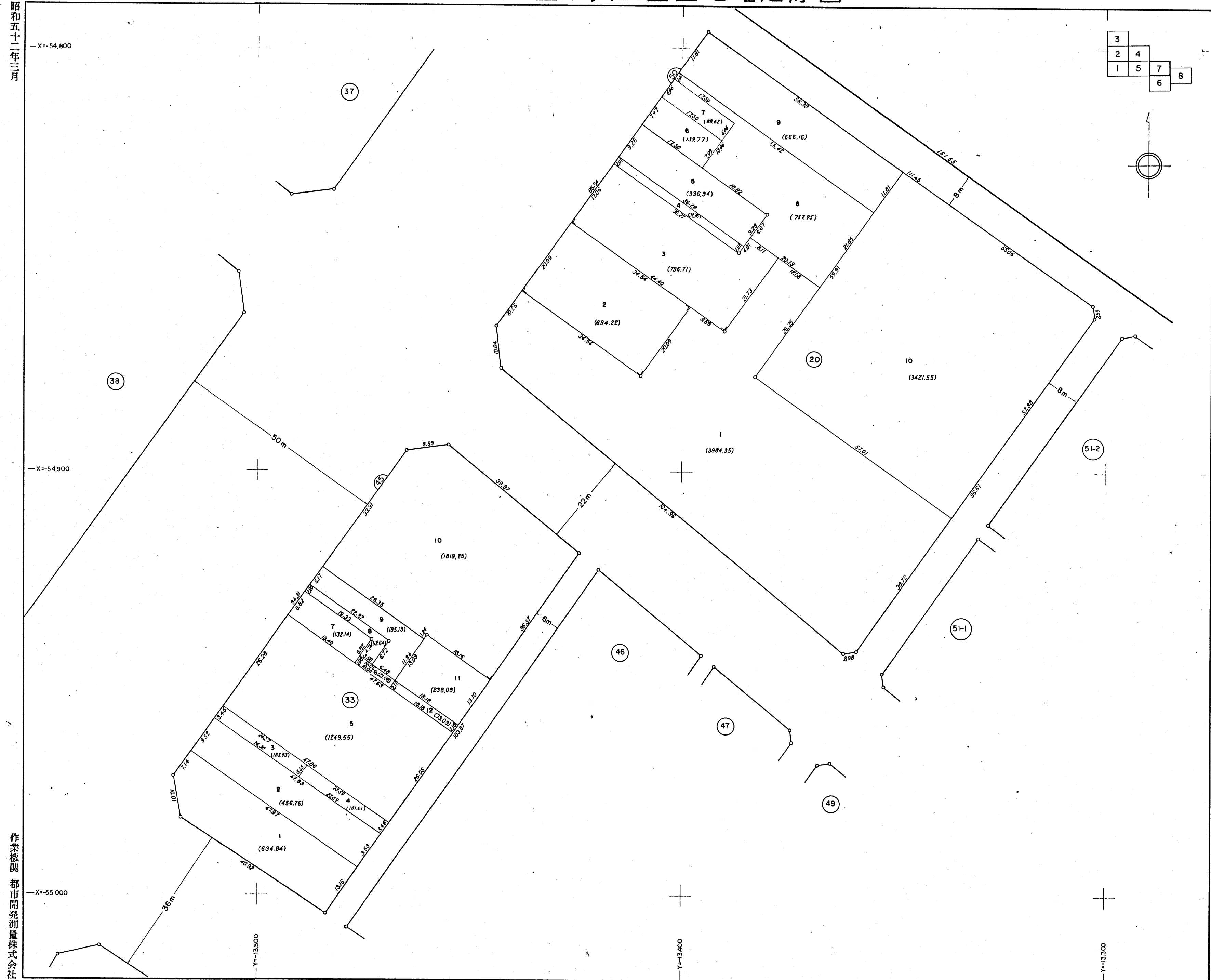
作業機関
都市開発測量株式会社

計画機関
横浜市都市開発局

NO.7

鶴見駅前地区中央工区画地確定原図

18-8



昭和五十二年三月

作業機関
都市開発測量株式会社

計画機関
横浜市都市開発局

