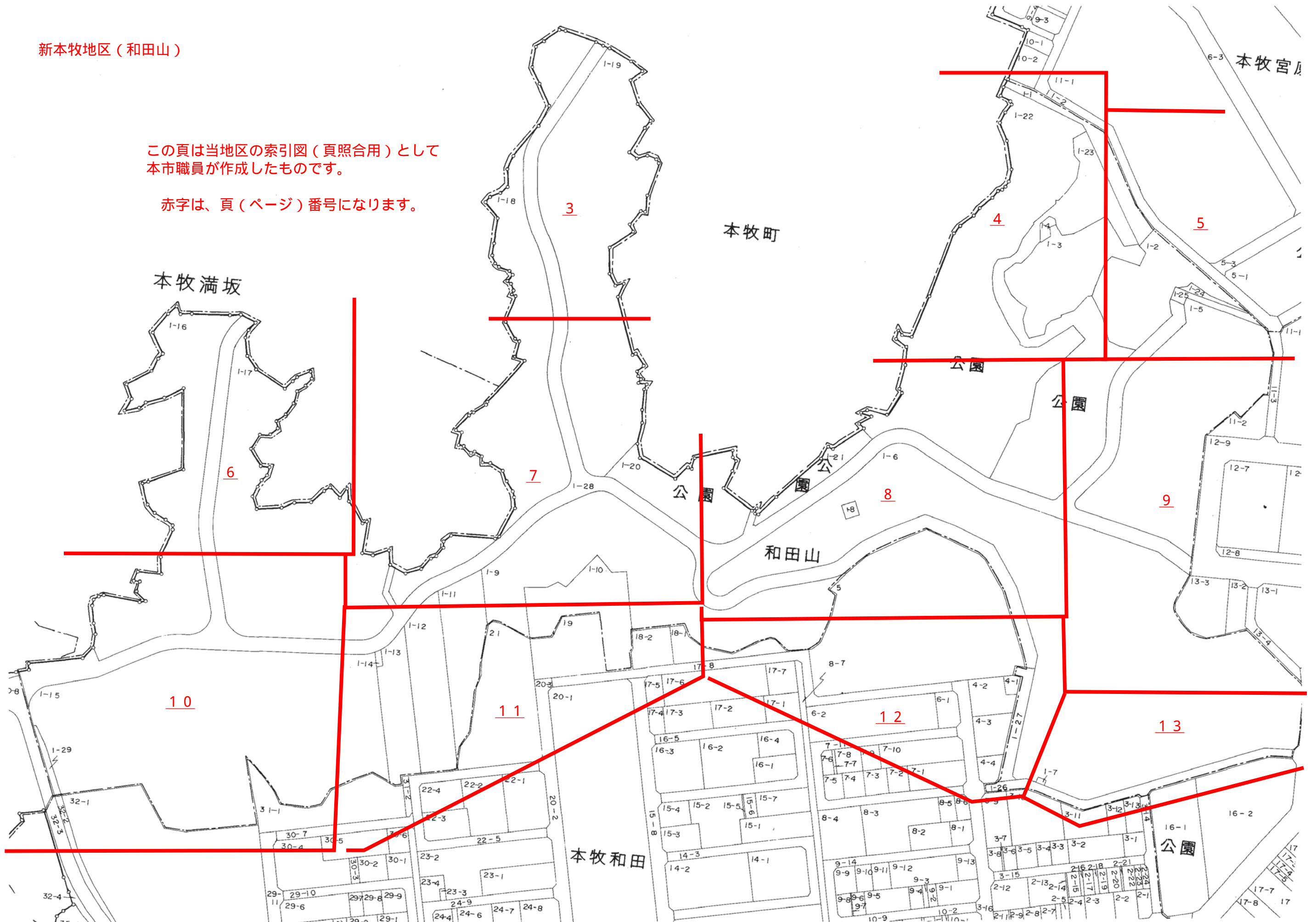


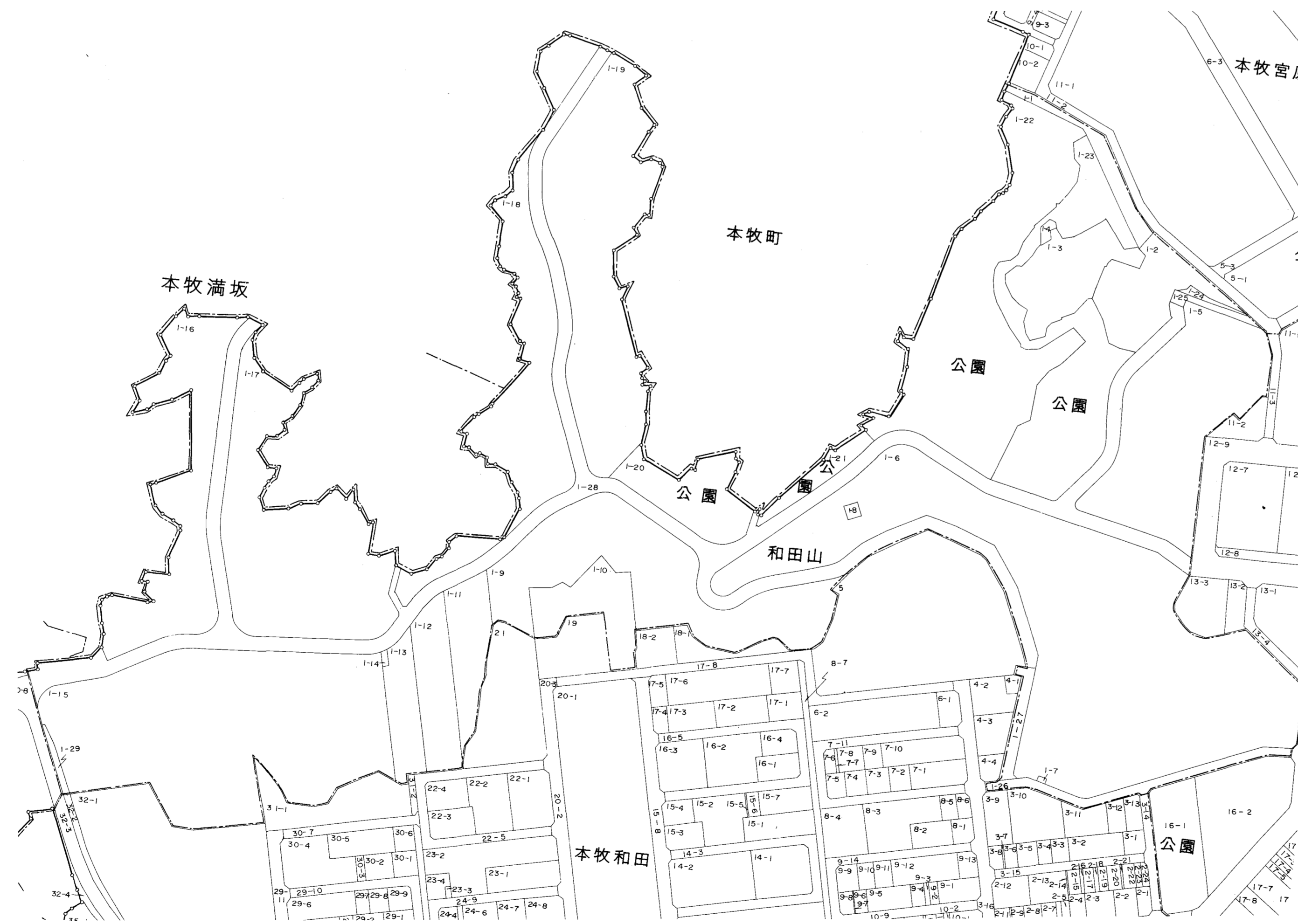
新本牧地区（和田山）

この頁は当地区の索引図（頁照合用）として
本市職員が作成したものです。

赤字は、頁（ページ）番号になります。



新本牧地区画地確定原図（和田山）

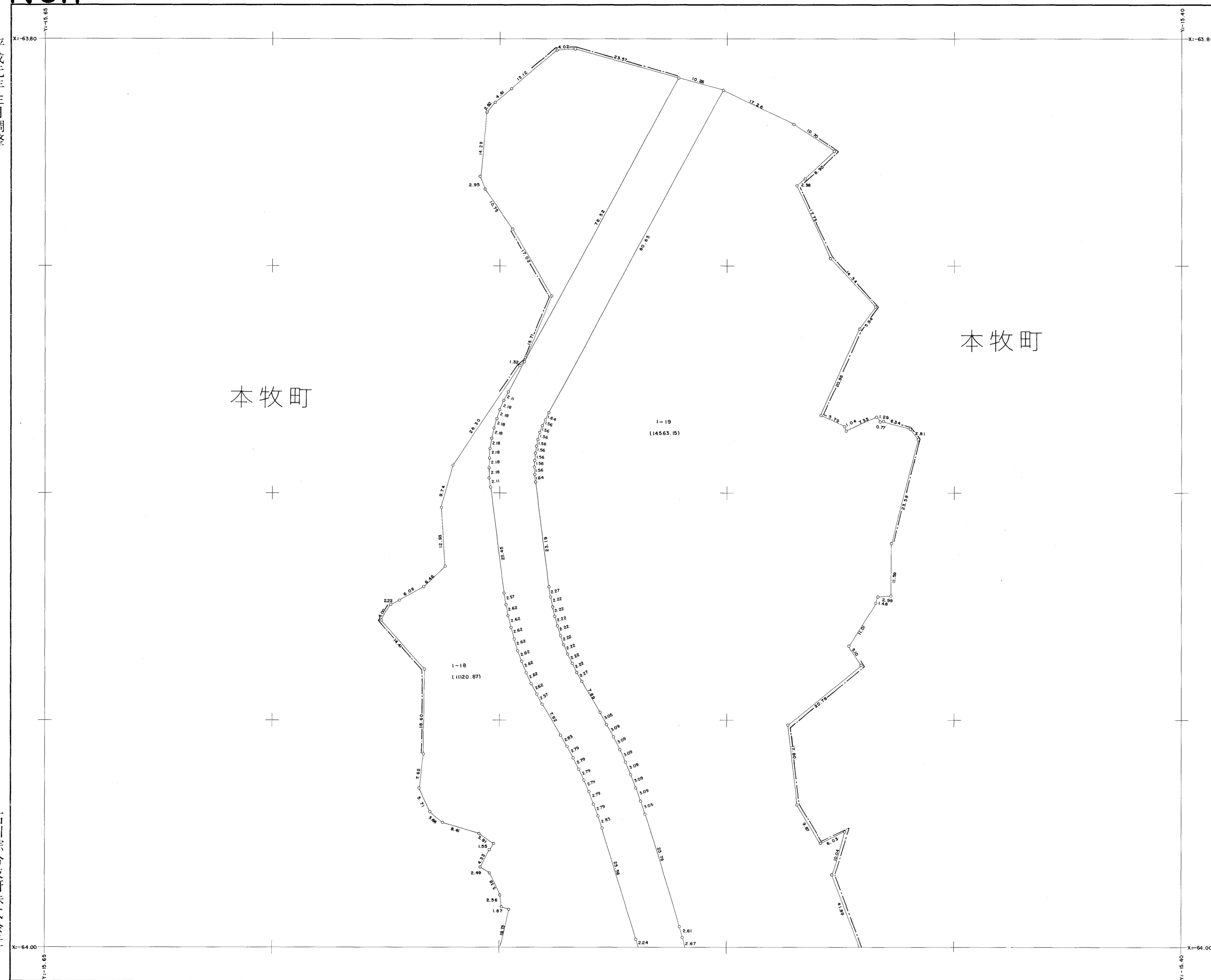


図面番号	地番
NO. 1	1-18 ,1-19
NO. 2	1-1,1-3,1-4,1-22,1-23
NO. 3	1-1,1-2,1-3,1-5,1-22,1-23
NO. 4	1-16,1-17
NO. 5	1-9,1-10,1-12,1-17,1-18,1-19,1-20
NO. 6	1-6,1-8,1-9,1-20,1-21,1-22,1-23
NO. 7	1-5,1-6,1-23
NO. 8	1-15,1-16,1-17
NO. 9	1-9,1-10,1-11,1-12,1-13,1-14,1-15,1-16,1-17
NO. 10	1-6,1-9
NO. 11	1-6,1-7

新本牧地区画地確定原図

NO.1

平成元年三月調整



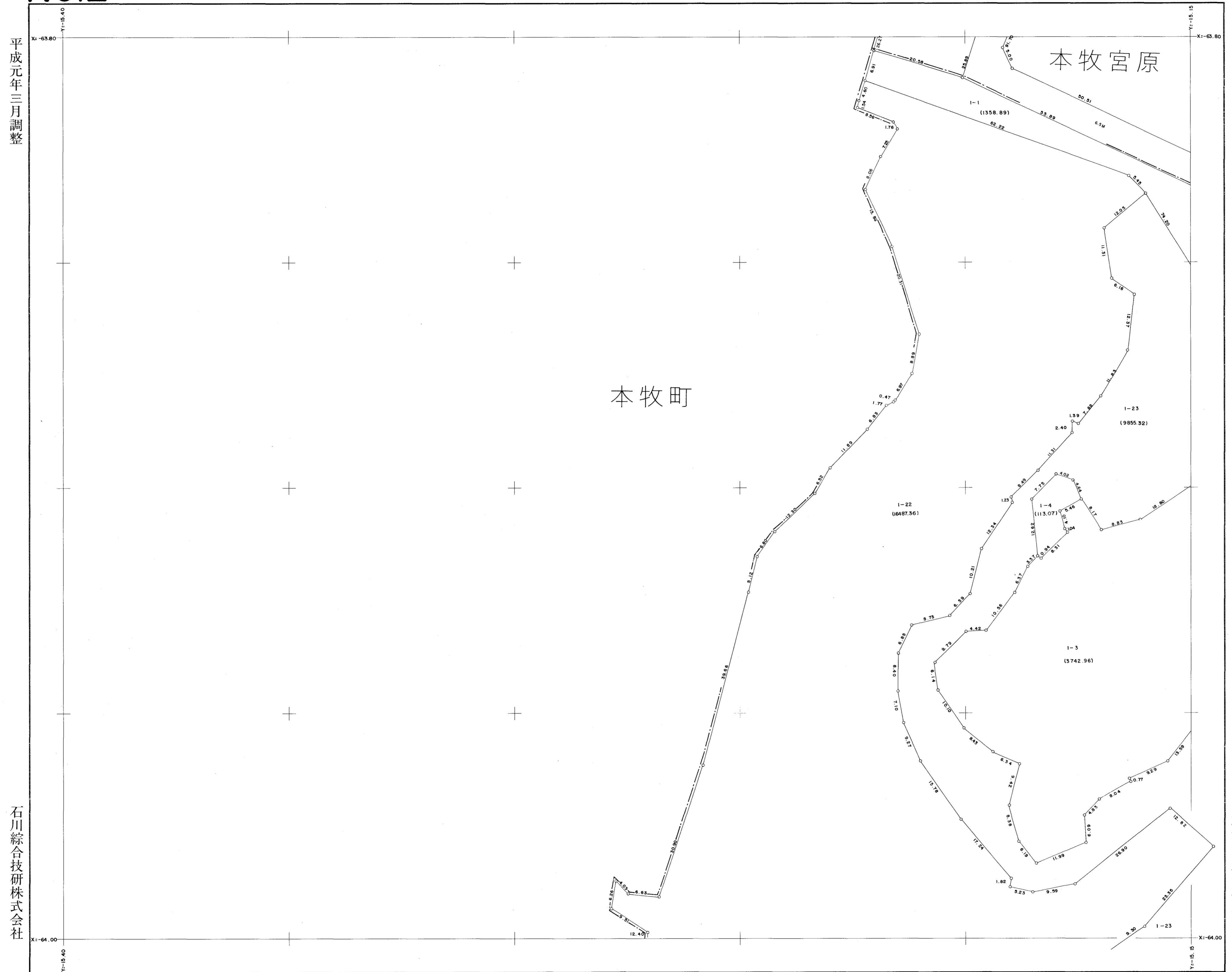
石川綜合技研株式会社

横浜市都市計画局

縮尺 五百分之一

NO.2

新本牧地区画地確定原図



平成元年三月調整

石川綜合技研株式会社

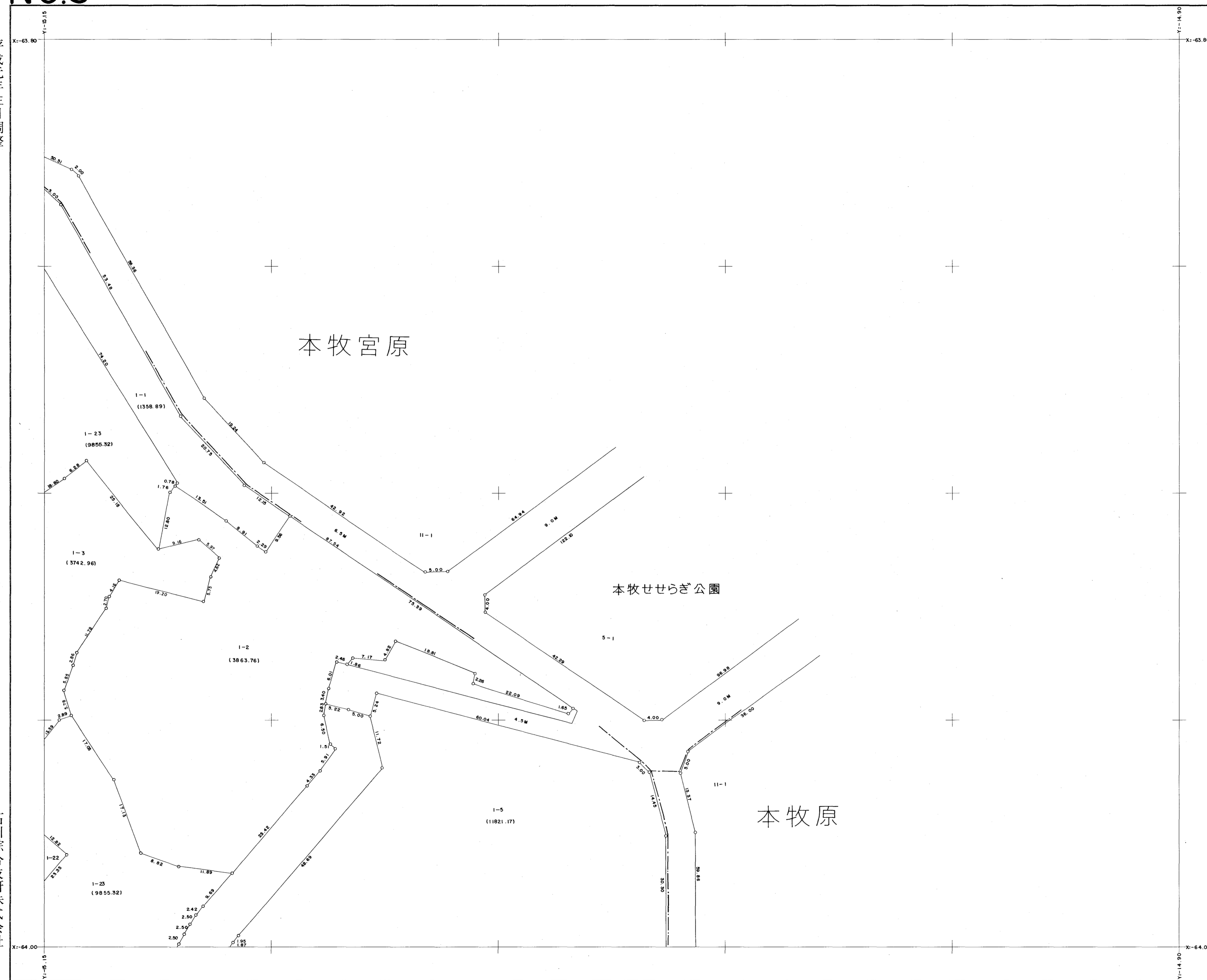
横浜市都市計画局

縮尺 五百分之一

新本牧地区画地確定原図

N0.3

平成元年三月調整



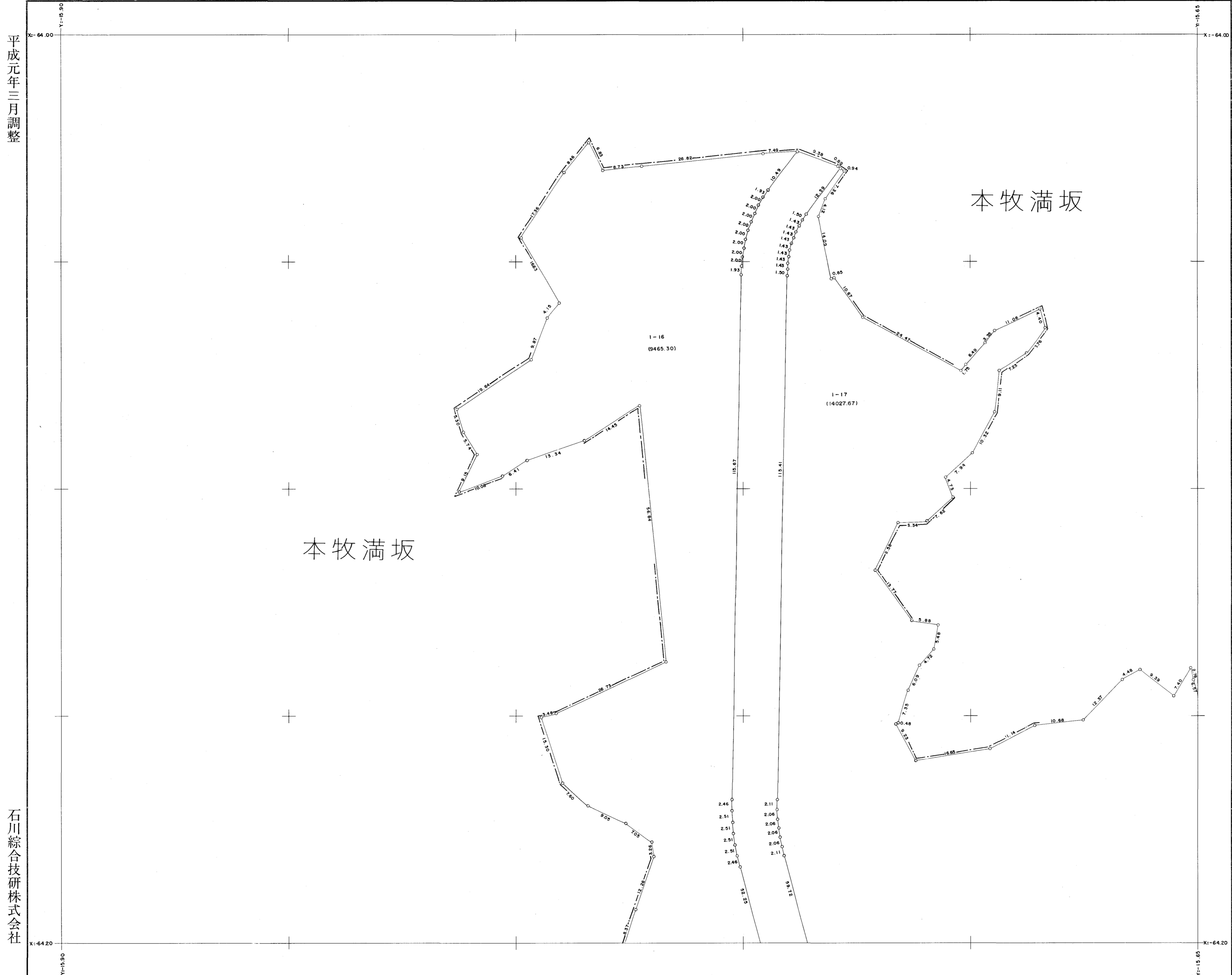
石川綜合技研株式会社

横浜市都市計画局

縮尺 五百分之一

NO.4

新本牧地区画地確定原図



平成元年三月調整

石川綜合技研株式会社

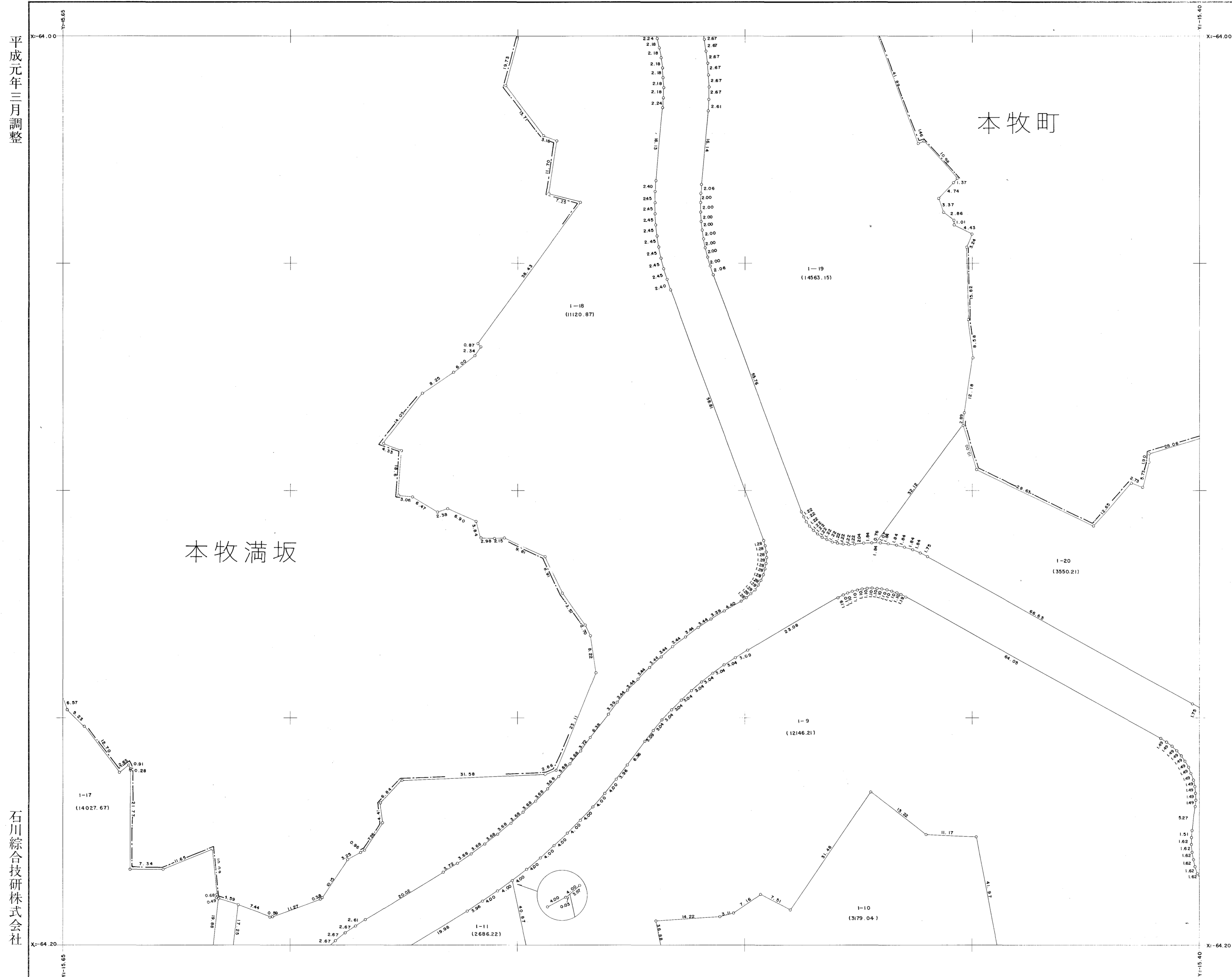
横浜市都市計画局

縮尺 五百分之一

N0.5

新本牧地区画地確定原図

平成元年三月調整



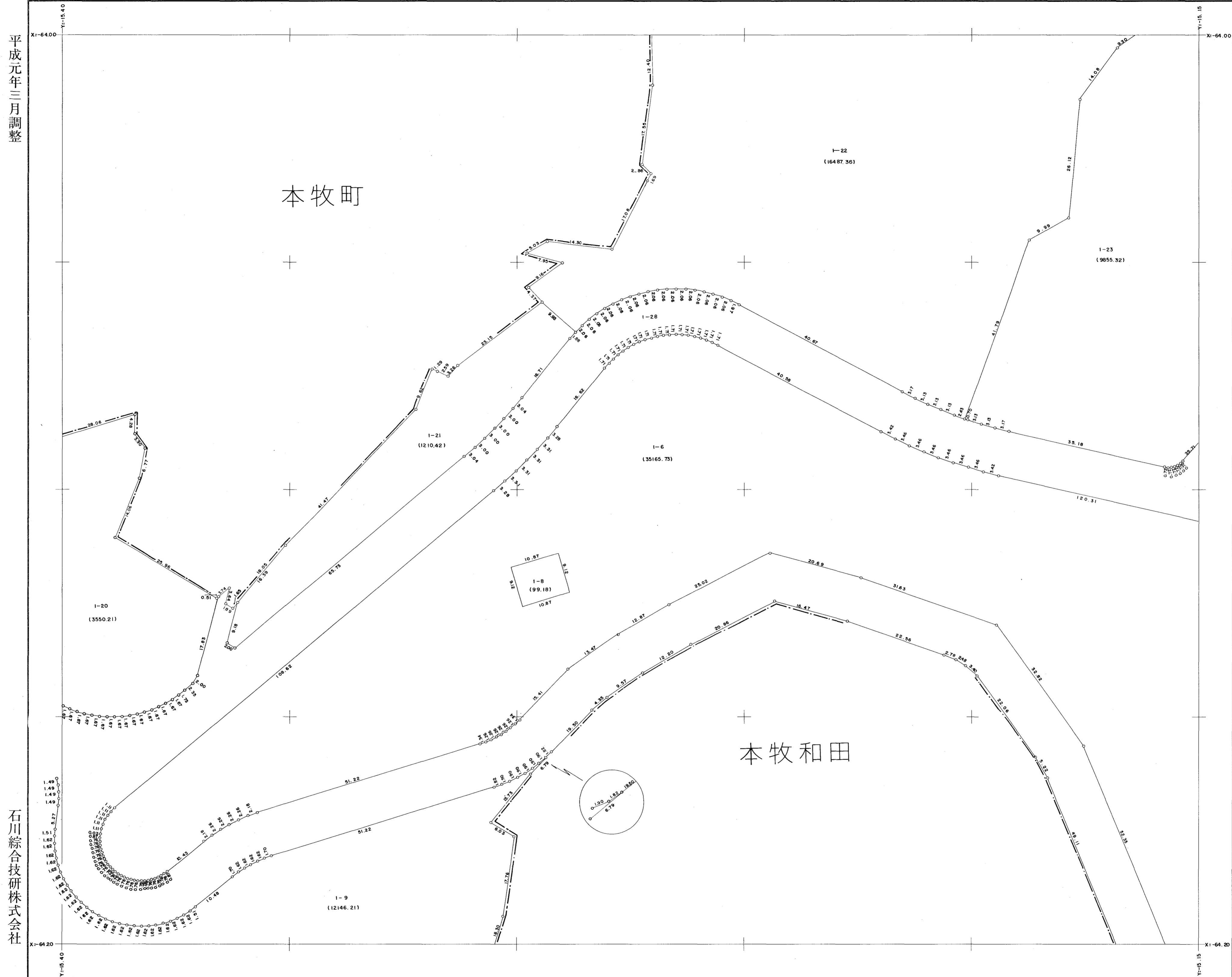
石川綜合技研株式会社

横浜市都市計画局

縮尺 五百分之一

NO.6

新本牧地区画地確定原図

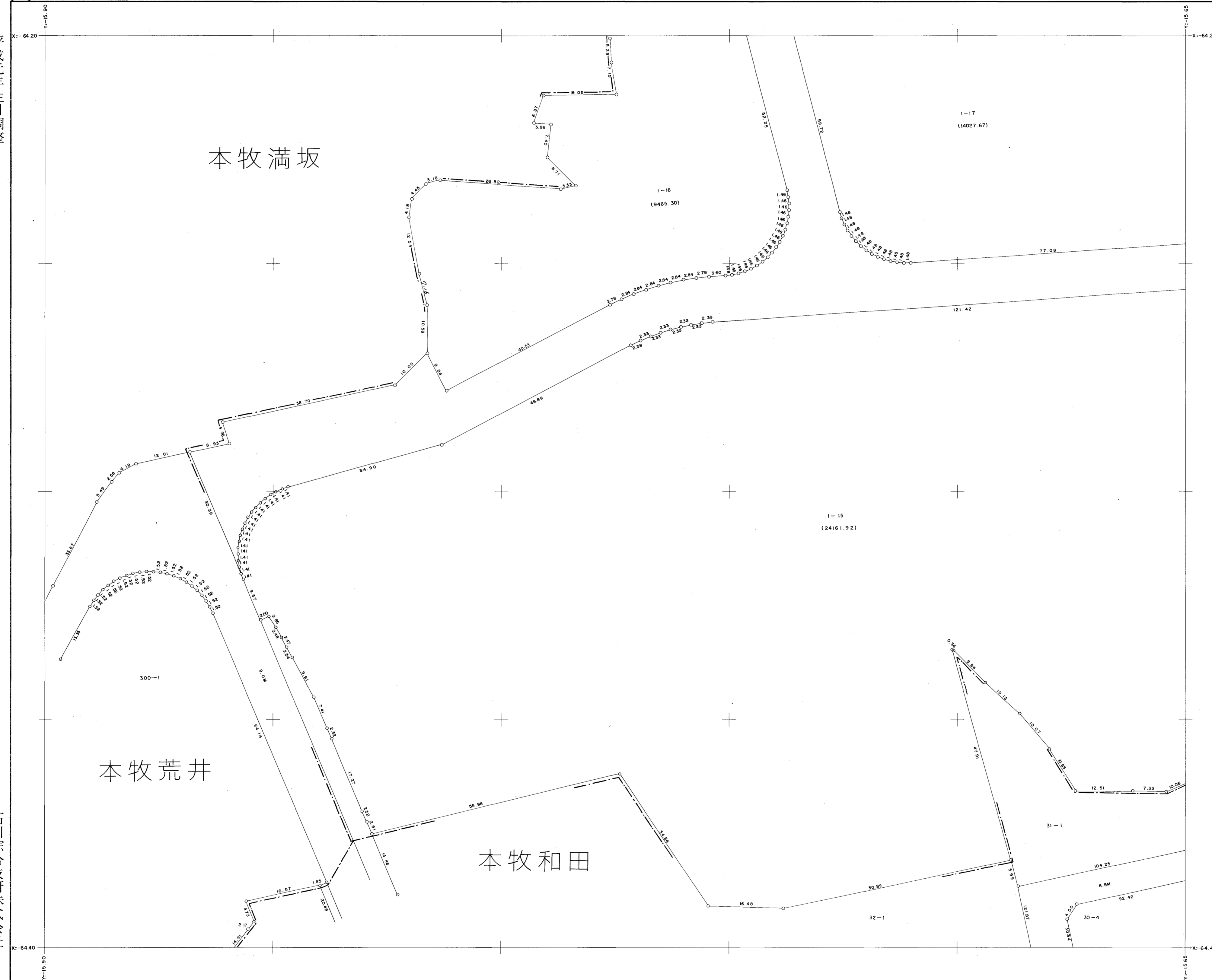


縮尺 五百分之一

NO.8

新本牧地区画地確定原図

平成元年三月調整



石川綜合技研株式会社

横浜市都市計画局

縮尺 五百分之一

新本牧地区画地確定原図

N0.9

平成元年三月調整



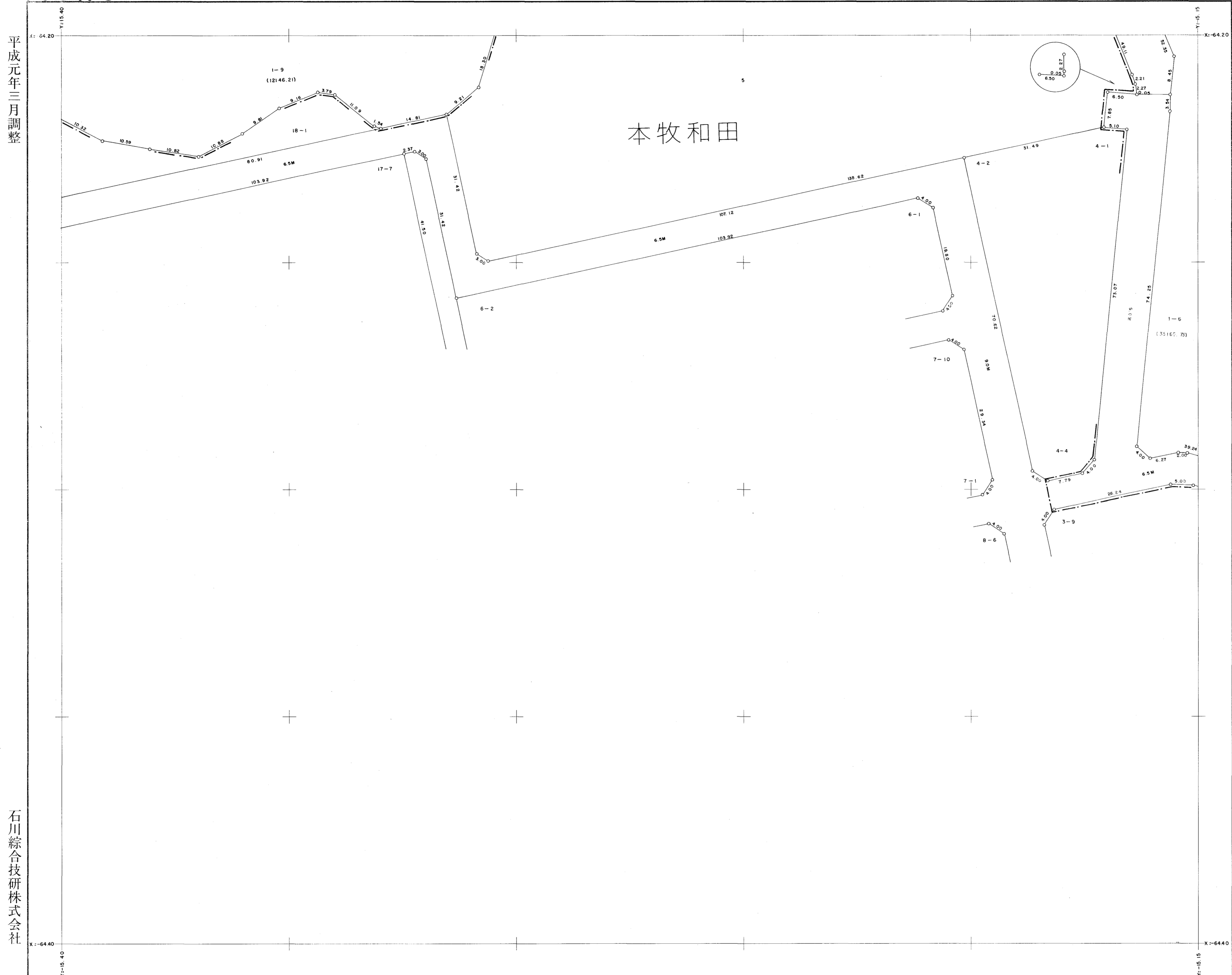
石川綜合技研株式会社

横浜市都市計画局

縮尺 五百分之一

NO.10

新本牧地区画地確定原図



平成元年三月調整

石川綜合技研株式会社

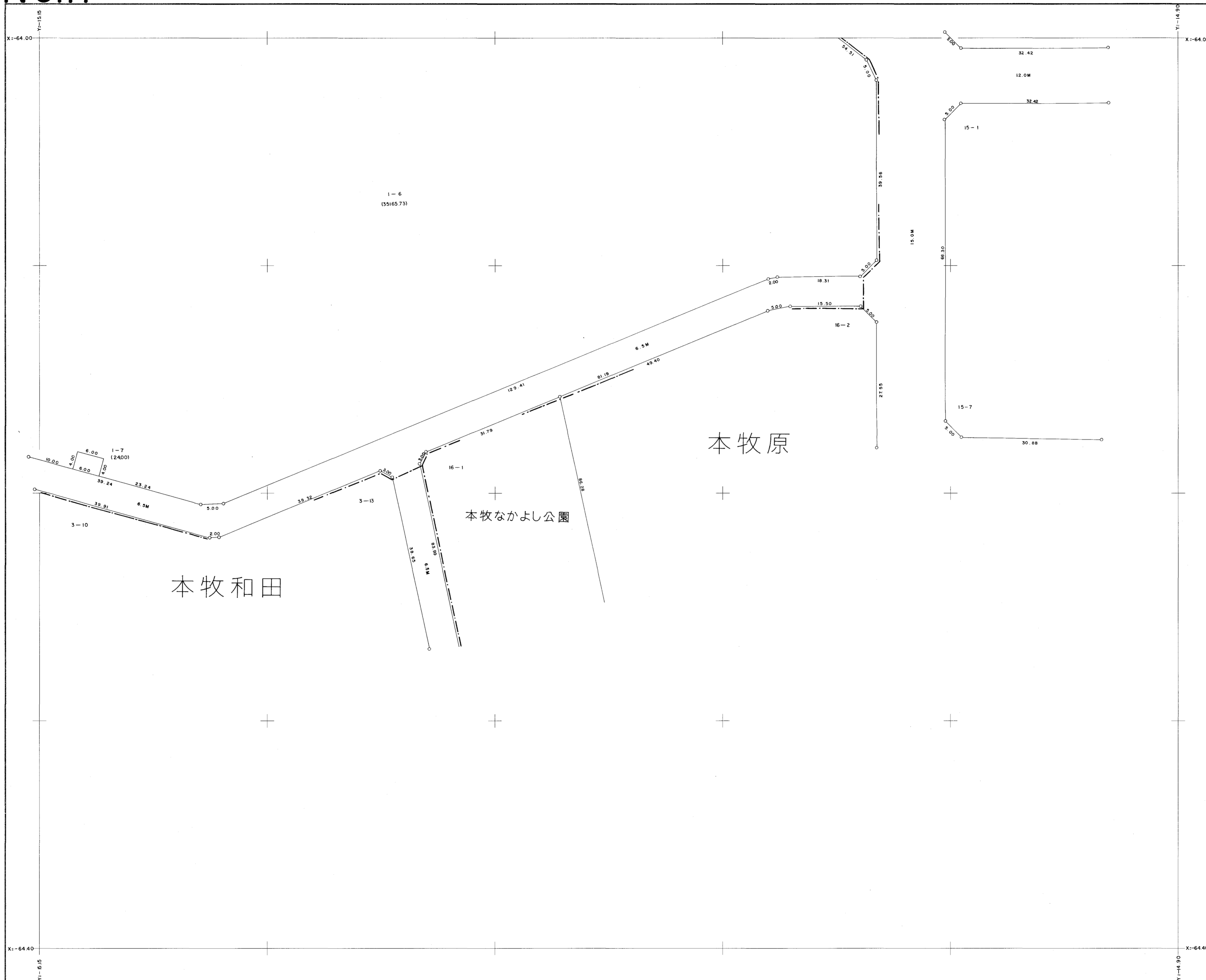
横浜市都市計画局

縮尺 五百分之一

新本牧地区画地確定原図

NO.11

平成元年三月調整



石川綜合技研株式会社

横浜市都市計画局

縮尺 五百分之一