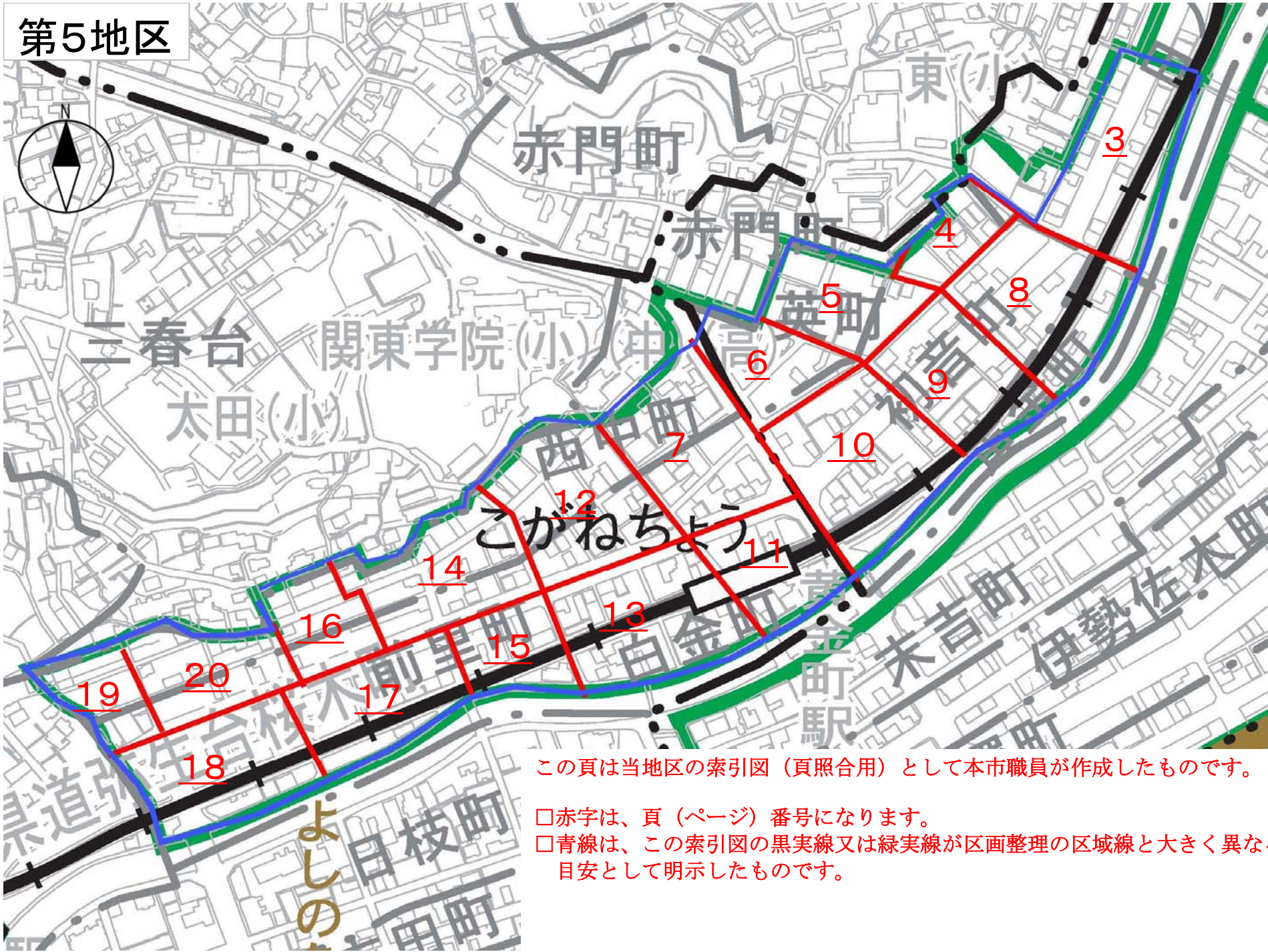


# 第5地区



この頁は当地区の索引図（頁照合用）として本市職員が作成したものです。

□赤字は、頁（ページ）番号になります。

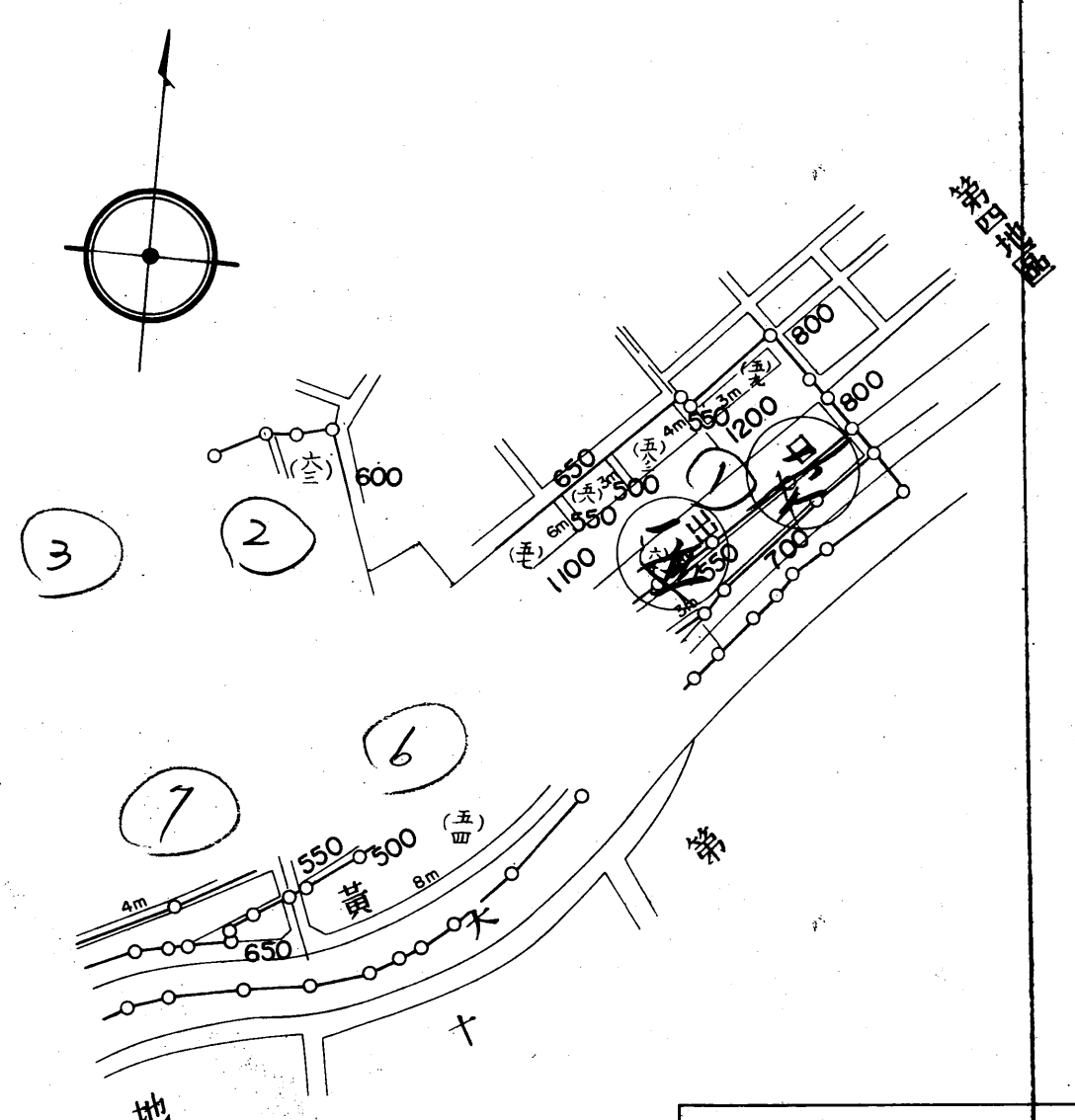
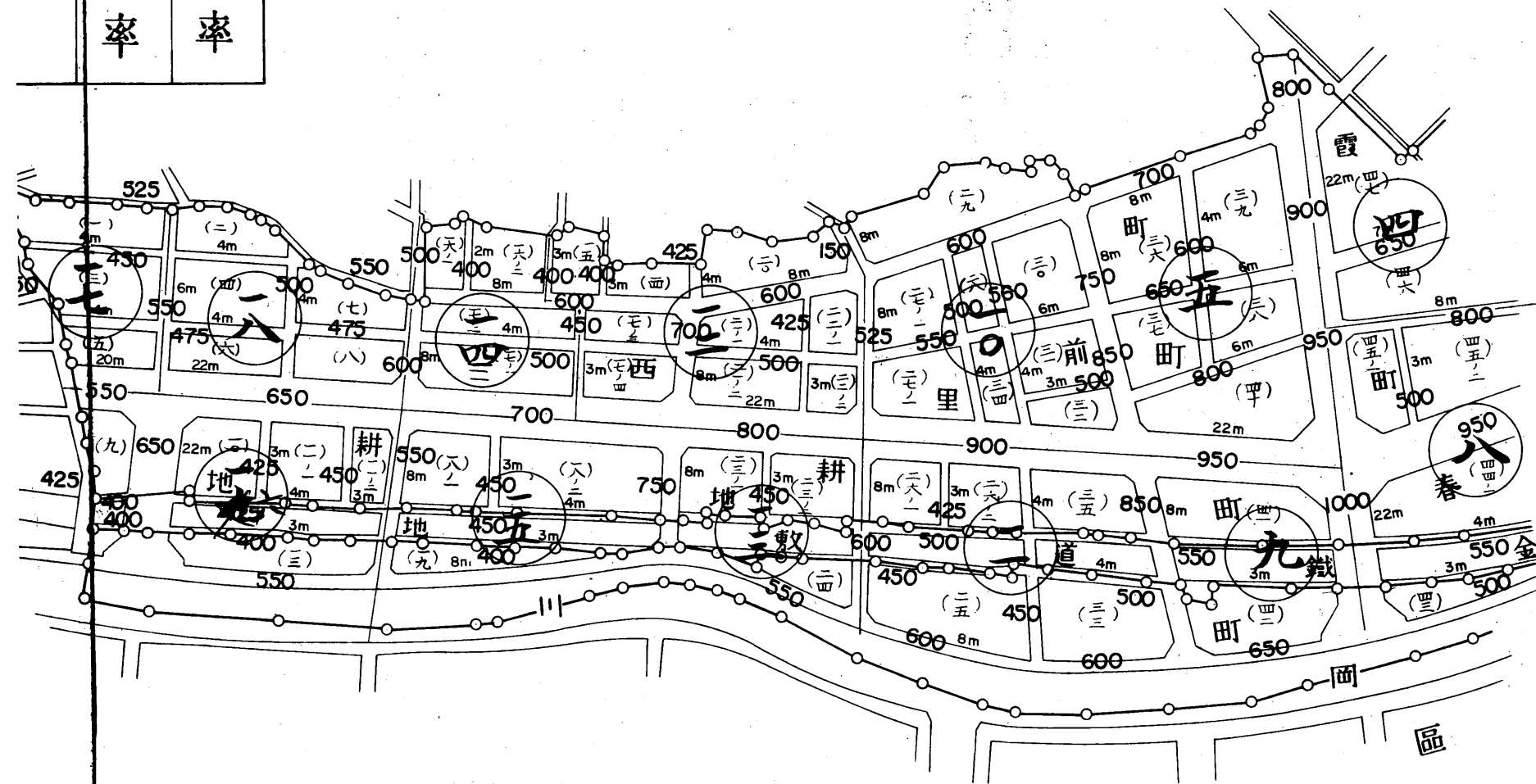
□青線は、この索引図の黒実線又は緑実線が区画整理の区域線と大きく異なる場合に、目安として明示したものです。

區地五第理整劃區地土濱橫

圖數指價線路後理整

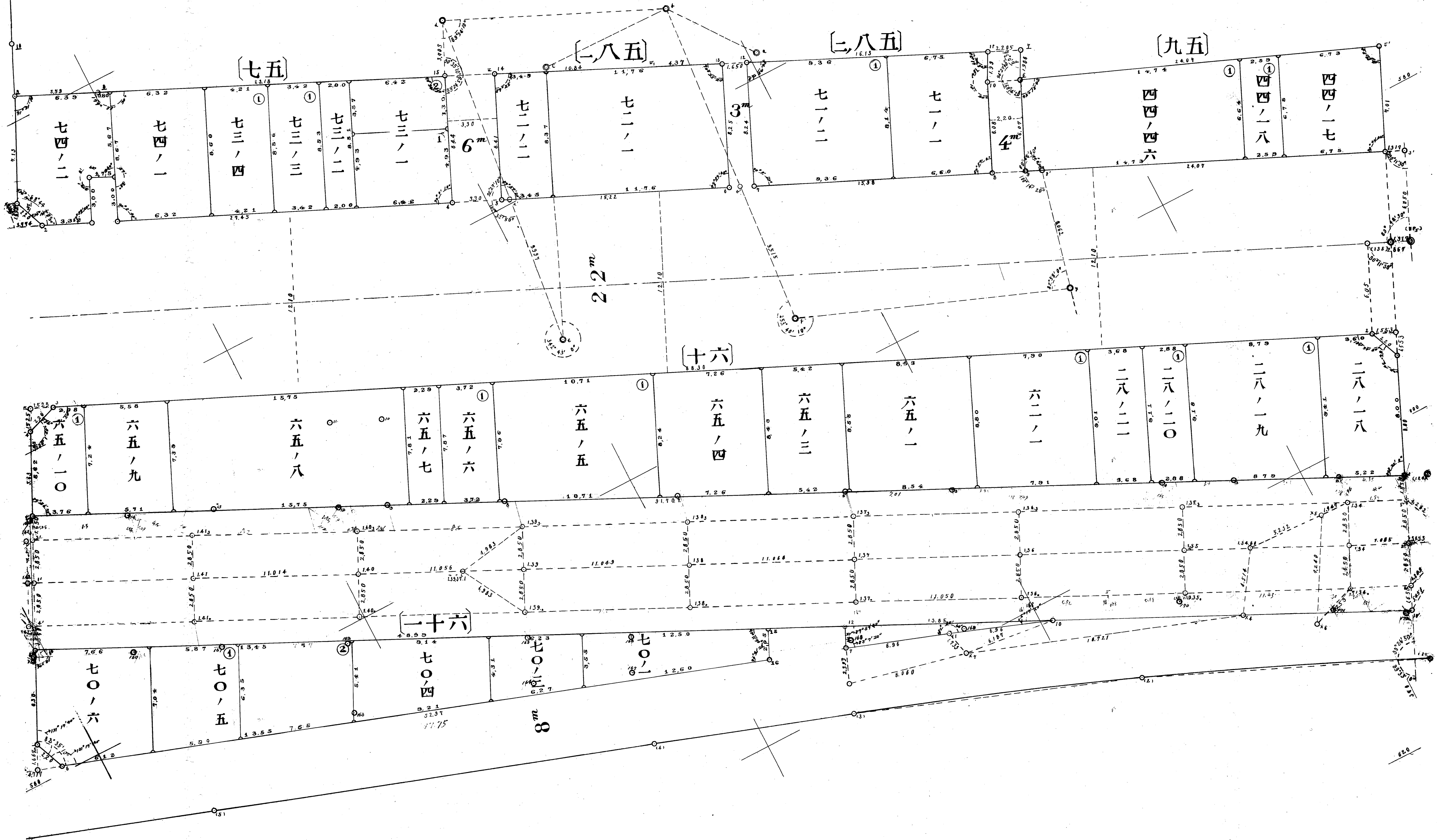
一之分千三尺縮

| 圖用適率 |   |
|------|---|
|      |   |
| 丙    | 乙 |
| 率    | 率 |



| 例   |    |    |
|-----|----|----|
|     |    |    |
| 地區界 | 河川 | 公道 |

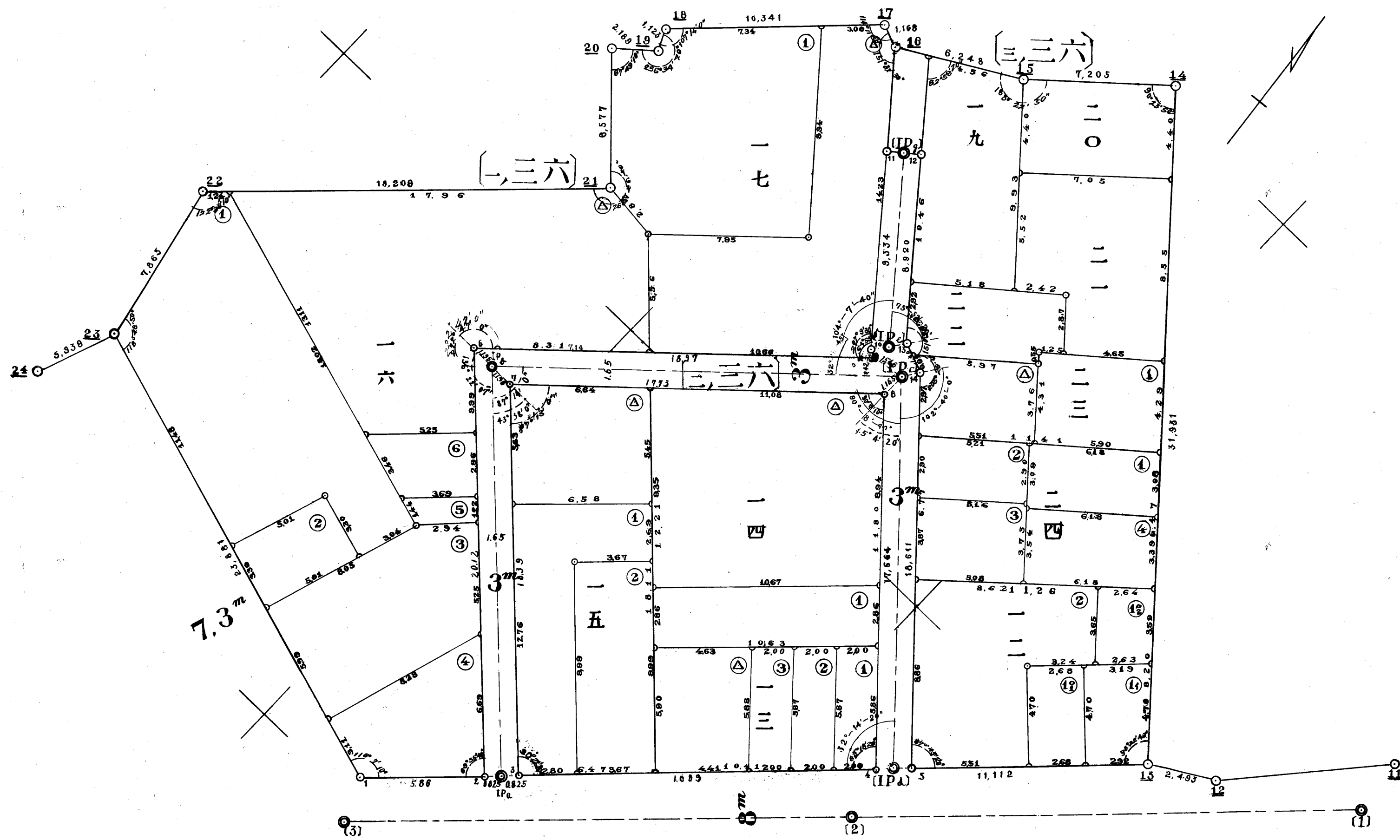
# 第五地確區測定圖第一號



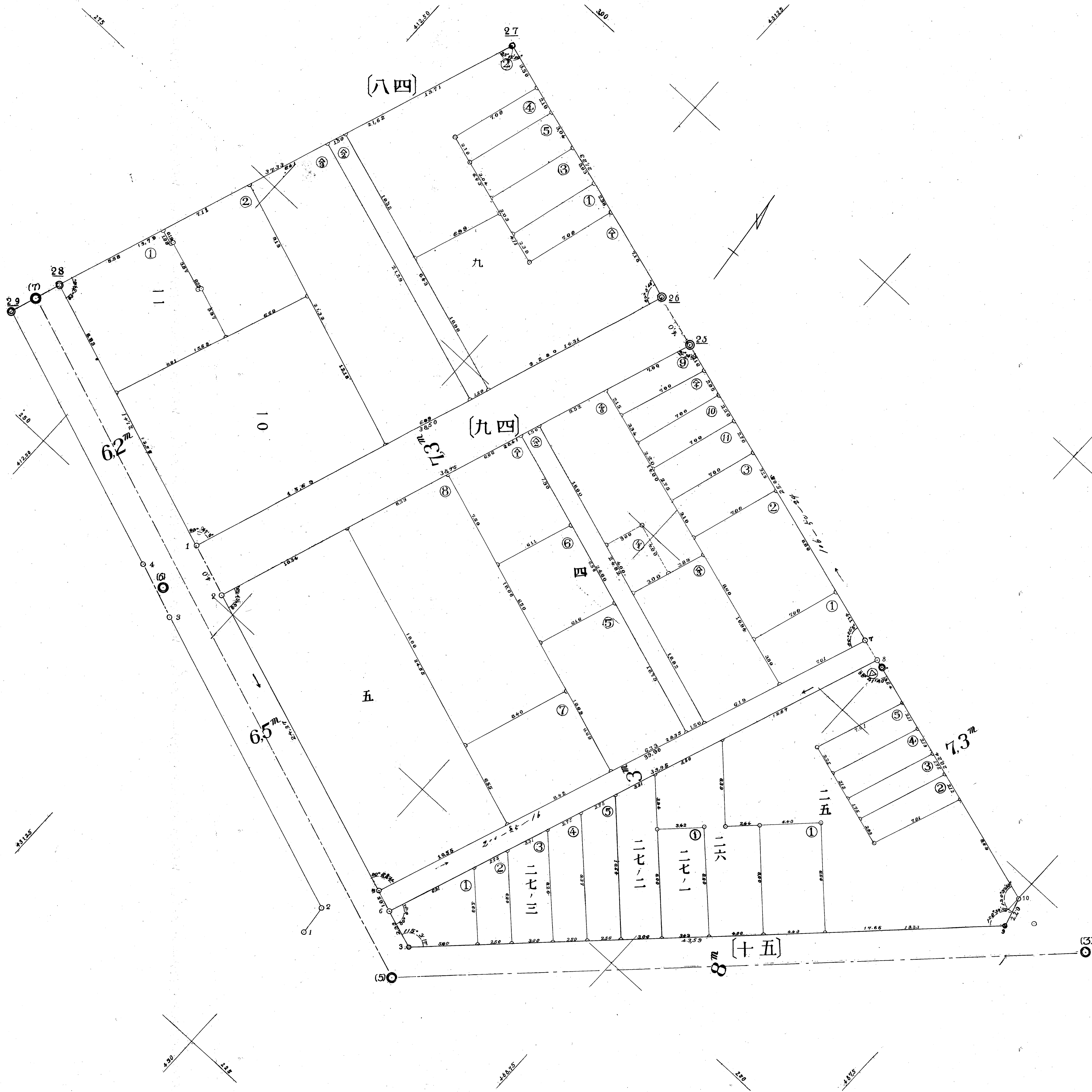
|    |   |   |   |
|----|---|---|---|
| 至自 | 第 | 第 | 永 |
| 年年 | 目 | 四 | 久 |
| 月月 | 分 | 類 | 年 |
|    | 確 | 整 | 保 |
|    | 定 | 地 | 存 |
|    | 測 | 區 |   |
|    | 圖 | 第 |   |
|    |   | 五 |   |

|      |       |       |           |           |
|------|-------|-------|-----------|-----------|
| 永久保存 | 第四類整地 | 第五地測量 | 第...月...年 | 自...年...月 |
|------|-------|-------|-----------|-----------|

# 第五區第二區圖



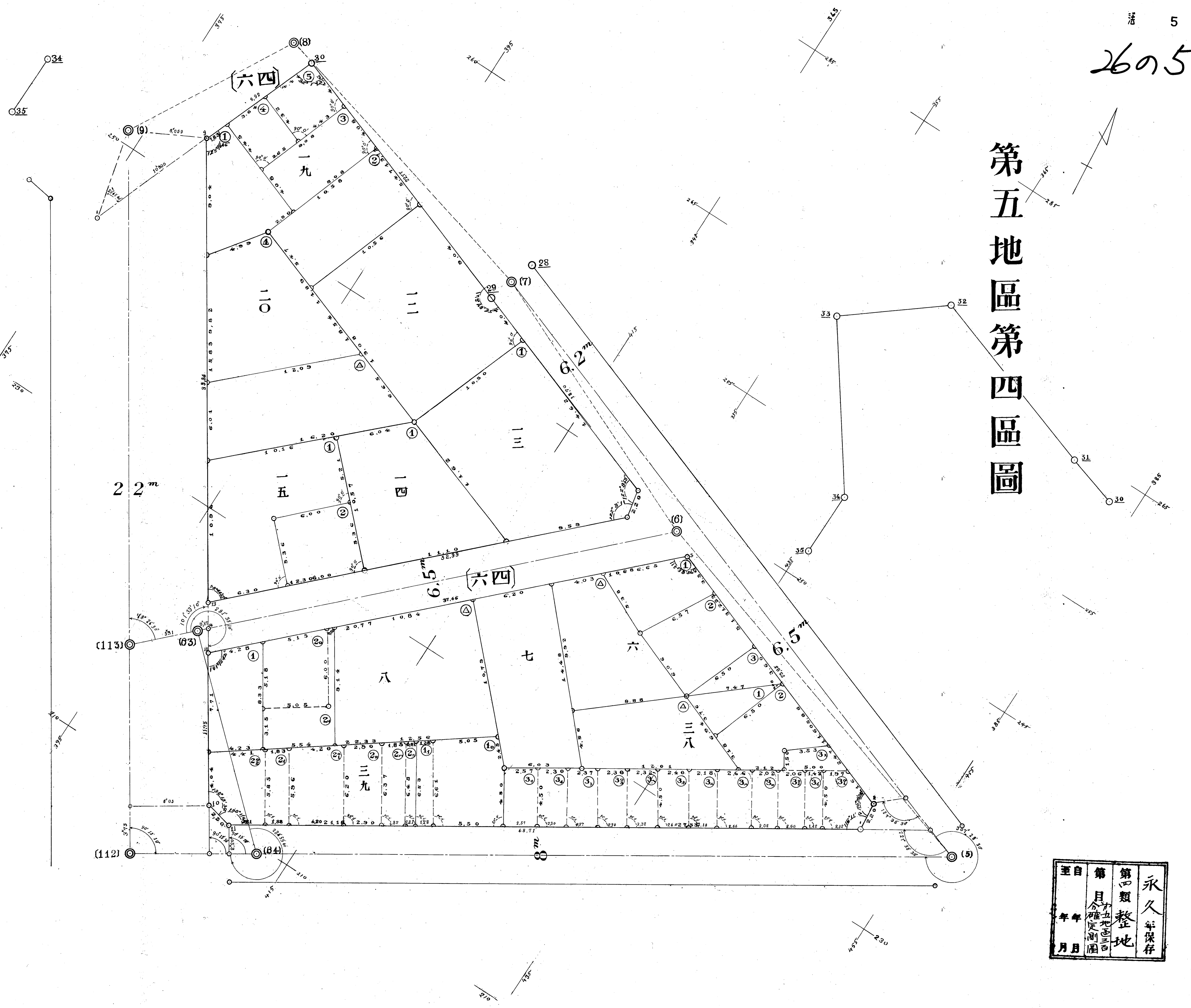
第五地區第三區圖



|    |   |   |   |
|----|---|---|---|
| 至自 | 第 | 第 | 永 |
| 年  | 月 | 四 | 久 |
| 月  | 日 | 類 | 年 |
|    |   | 整 | 保 |
|    |   | 地 | 存 |

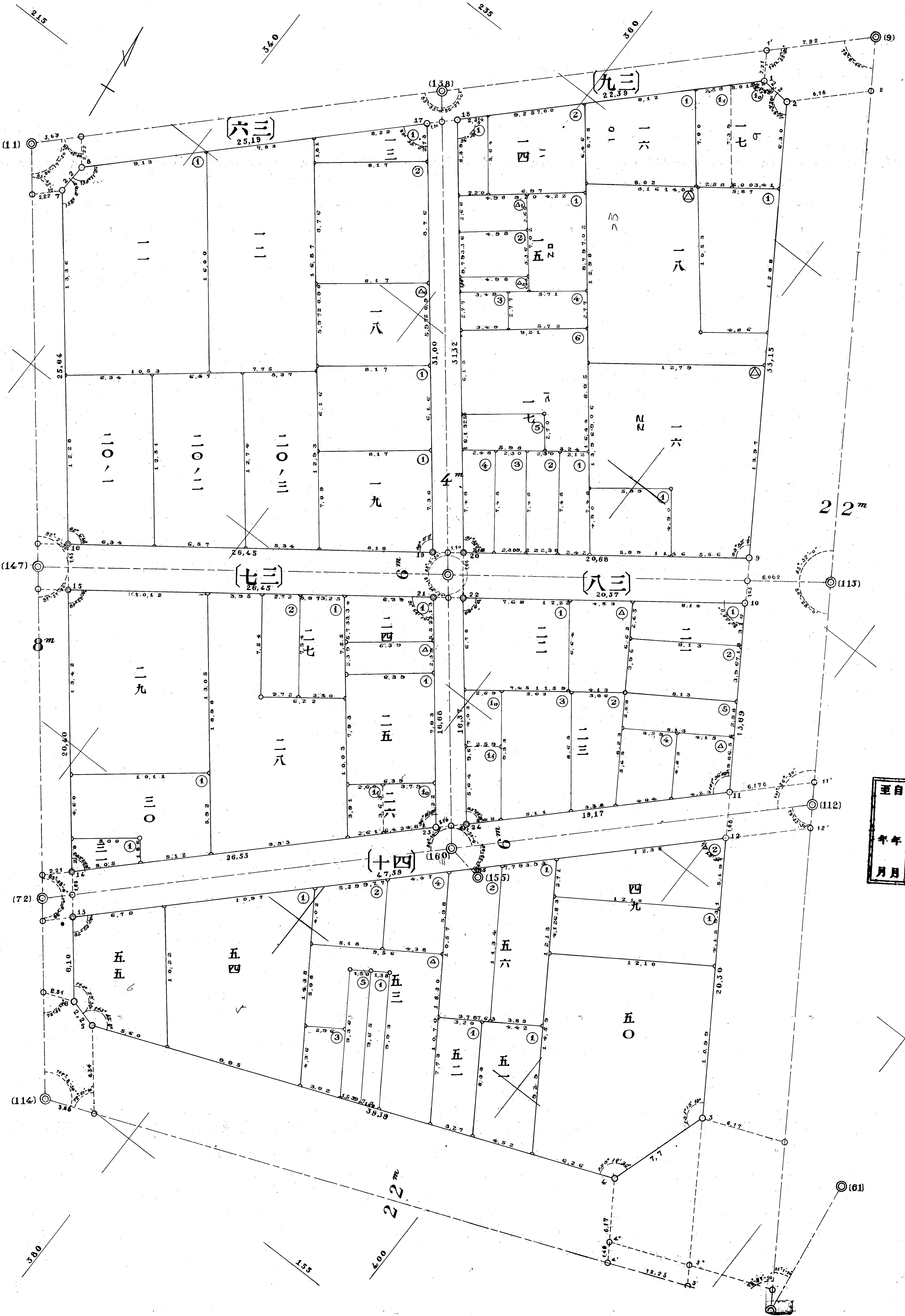
2605

第五地區第四區圖



|    |   |   |   |
|----|---|---|---|
| 至自 | 第 | 第 | 永 |
| 年  | 月 | 四 | 久 |
| 月  | 日 | 類 | 年 |
|    |   | 整 | 保 |
|    |   | 地 | 存 |
|    |   | 圖 |   |

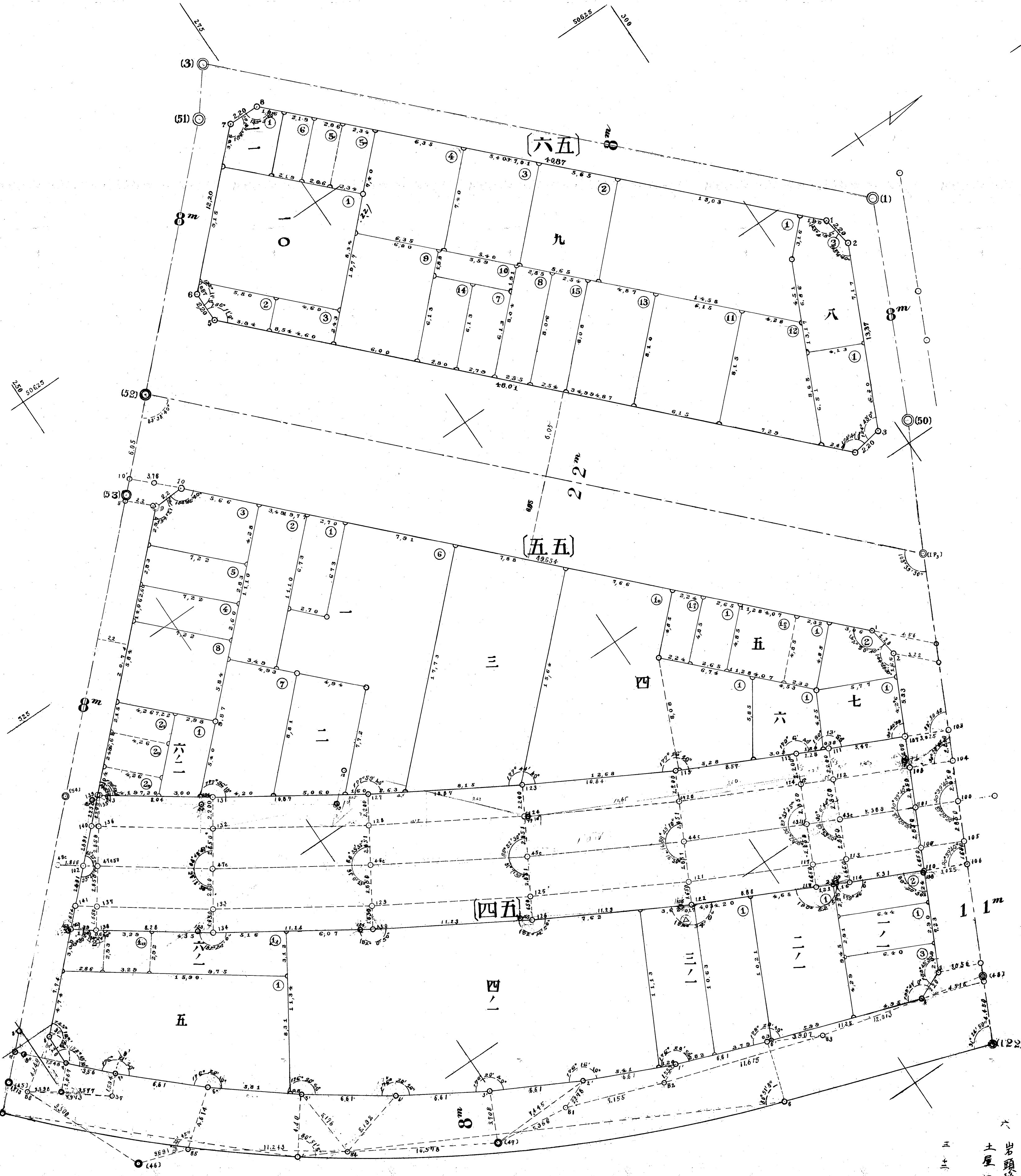
# 第五地區第五區圖



|    |     |     |
|----|-----|-----|
| 至自 | 第四類 | 永久  |
| 年年 | 目   | 年保存 |
| 月月 | 分   |     |
|    | 定   |     |
|    | 例   |     |
|    | 圖   |     |

26092

# 第五地區第六區圖



六  
土屋  
三  
岩頭橋中  
林  
路

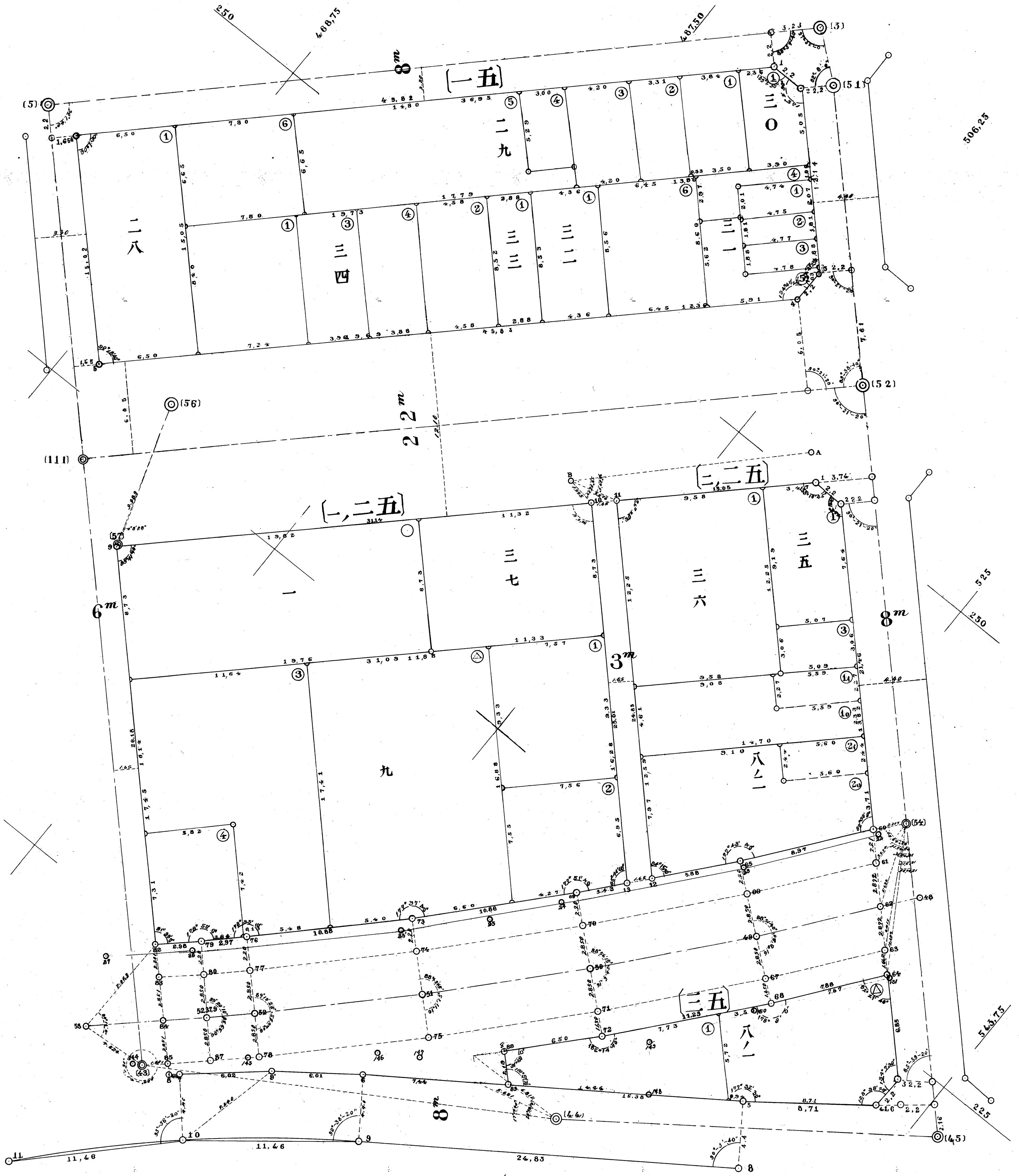
永久保存  
整理地  
目  
年 月 日  
年 月 日

2697



2608

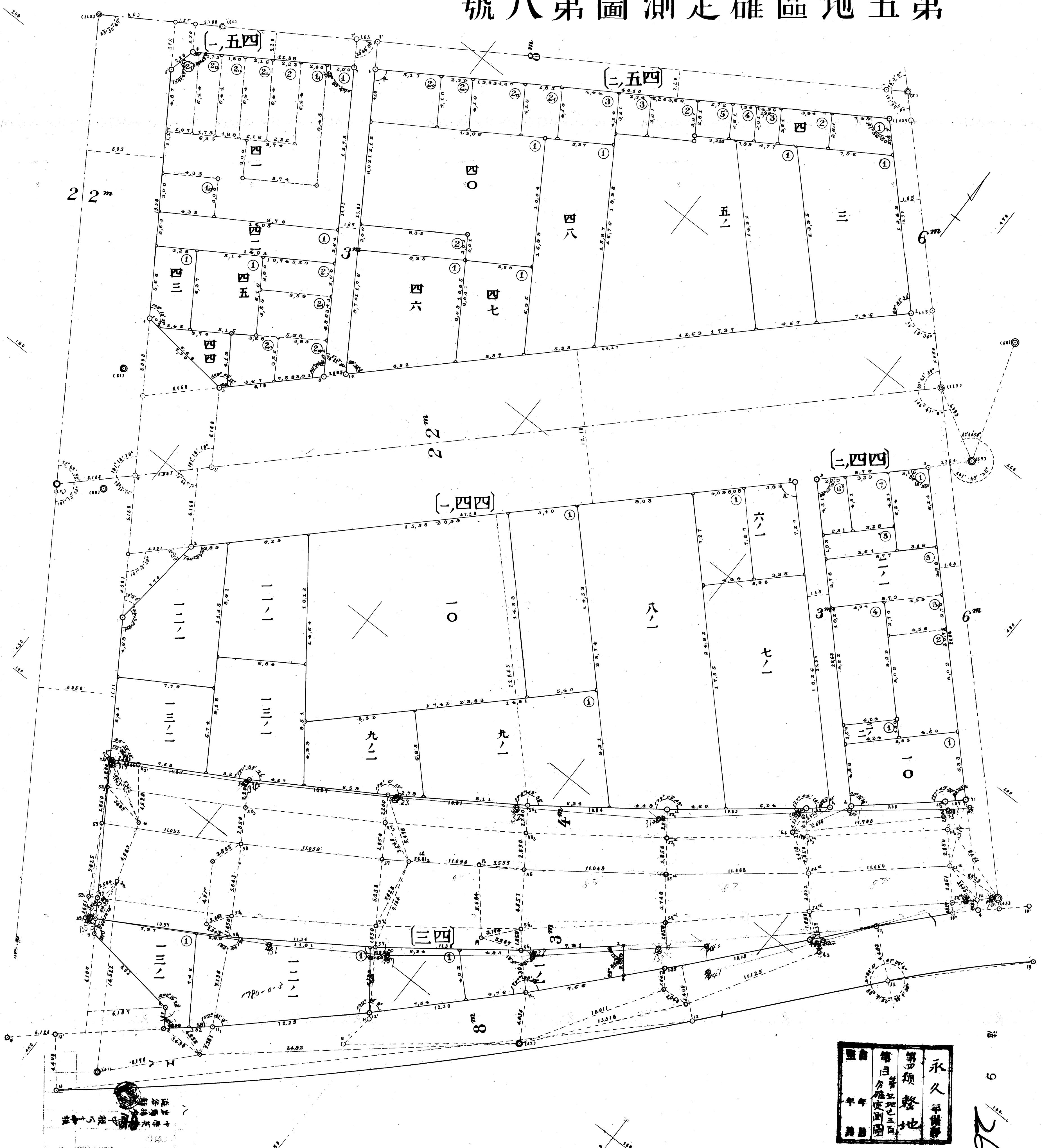
第五地區第七區圖



|   |   |   |   |
|---|---|---|---|
| 至 | 第 | 第 | 永 |
| 目 | 四 | 四 | 久 |
|   | 月 | 類 | 年 |
|   | 年 | 地 | 保 |
|   | 年 | 區 | 存 |
|   | 月 | 測 |   |
|   | 月 | 圖 |   |

七 土屋正 豐行進  
 波谷三 永世子  
 十五

# 第五地區區確定測量圖第八號

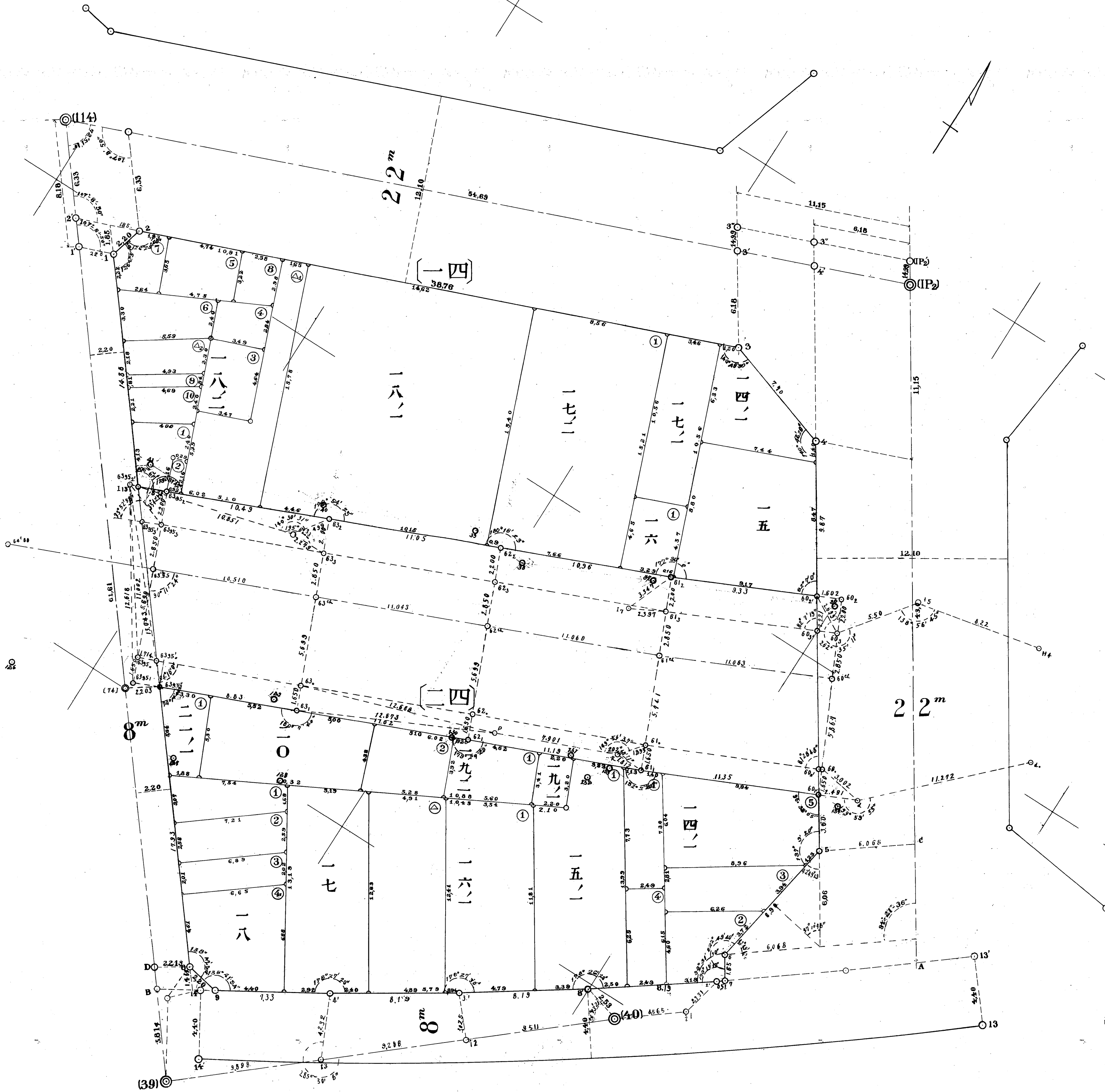


|    |     |   |
|----|-----|---|
| 永久 | 第四類 | 地 |
| 年  | 年   | 年 |
| 月  | 月   | 月 |
| 日  | 日   | 日 |

2609

測量員  
中  
校  
長  
李  
國  
華  
校  
長  
李  
國  
華  
校  
長  
李  
國  
華

# 第五地區確定測量圖第九號



|    |   |   |   |
|----|---|---|---|
| 至自 | 第 | 第 | 永 |
| 年  | 月 | 類 | 久 |
| 年  | 年 | 地 | 年 |
| 月  | 月 | 地 | 保 |
|    |   | 地 | 存 |
|    |   | 地 |   |

九  
明石  
岩頭  
洋振  
事務所

26010

# 第五地區第十區圖



永久年保存  
 第四號地  
 自  
 年  
 月  
 日  
 至  
 年  
 月  
 日

中島英雄 中根  
 明石實 豊満

26011

11

26012



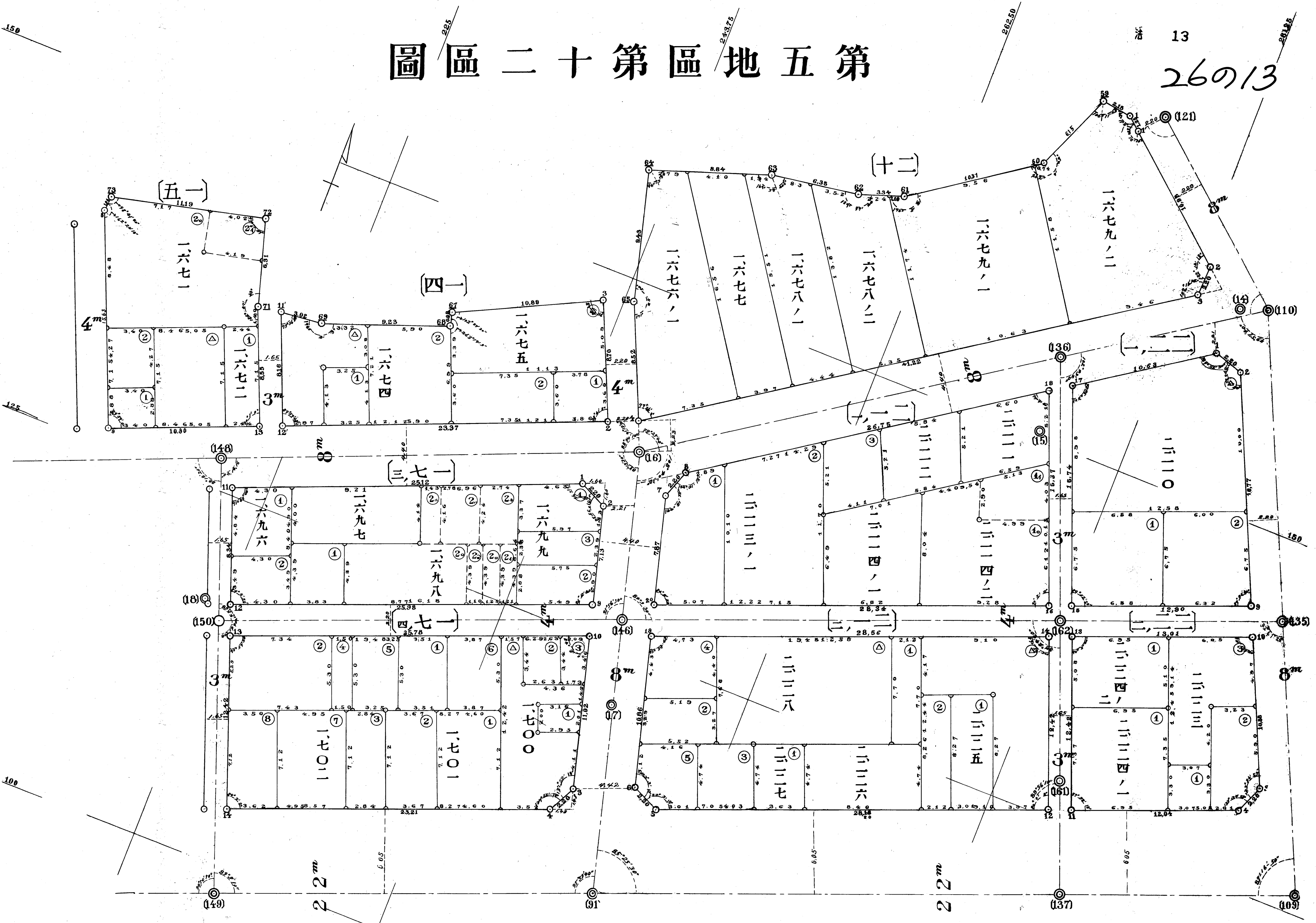
永久保証  
第一類整地  
第一類  
第二類  
第三類  
第四類  
第五類  
第六類  
第七類  
第八類  
第九類  
第十類  
第十一類  
第十二類  
第十三類  
第十四類  
第十五類  
第十六類  
第十七類  
第十八類  
第十九類  
第二十類

第五區地確測定圖第十號

|    |       |
|----|-------|
| 姓名 | 明石 支  |
| 住所 | 干根 中津 |
| 職業 |       |
| 備考 |       |
| 測量 |       |
| 繪圖 |       |
| 檢査 |       |
| 日期 |       |
| 頁數 |       |

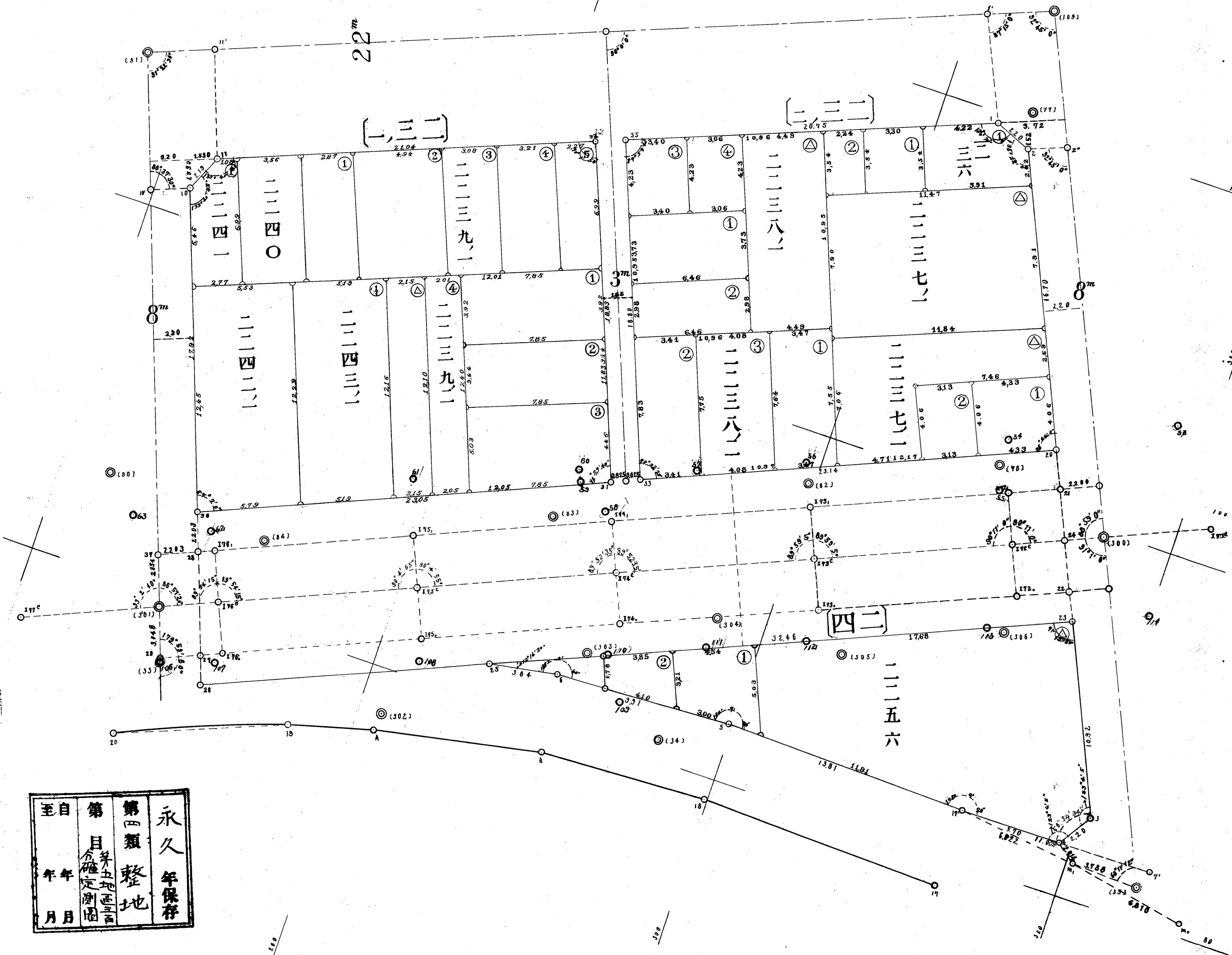
# 第五區第二區圖

26の13



永久保存  
第四類地  
年月日  
測量

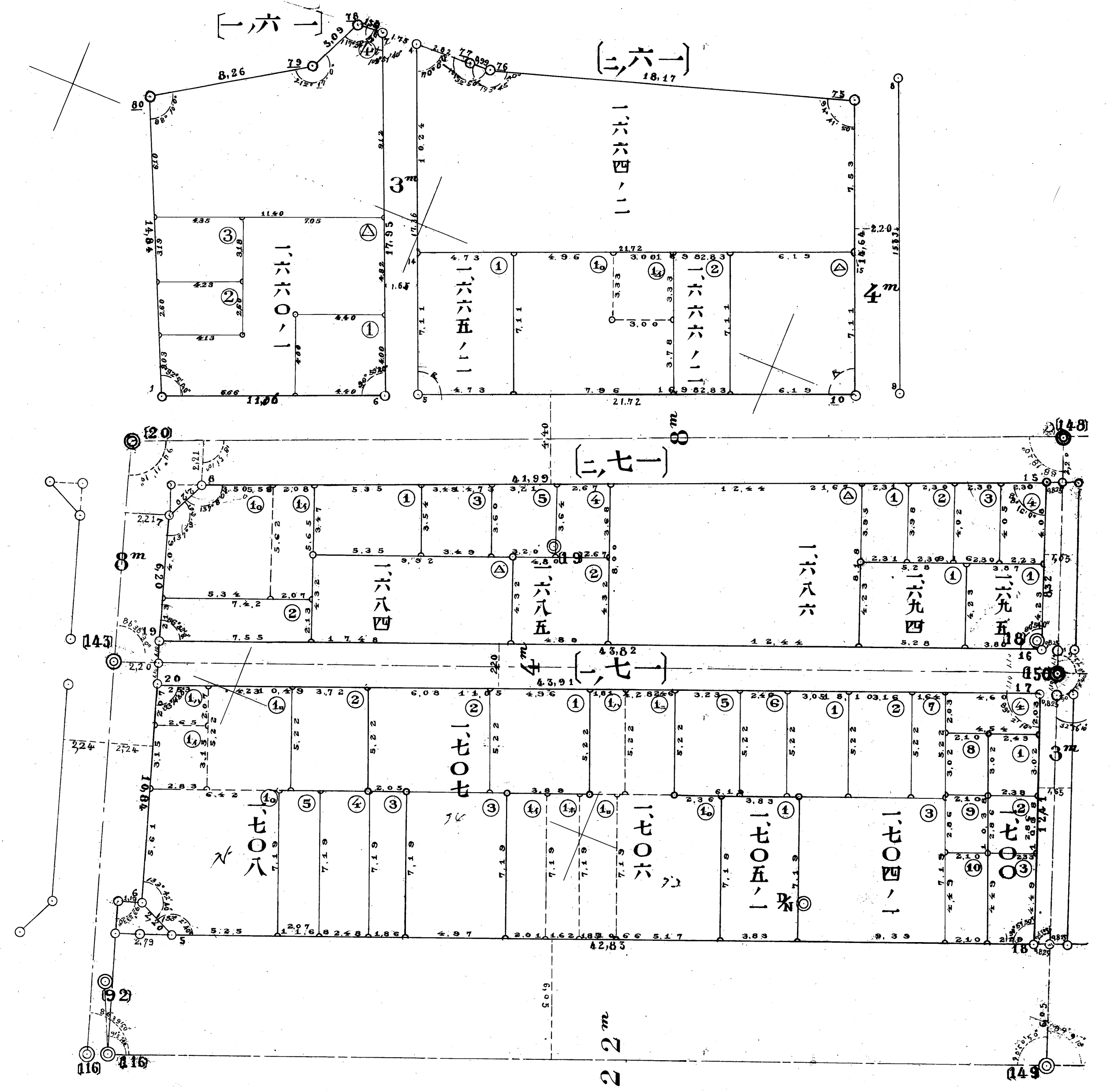
# 第五地區確定測量圖第三十號



三  
十  
中  
國  
地  
方  
官  
廳  
地  
籍  
課  
一  
九  
二  
九  
年  
九  
月  
九  
日

# 第一地確區測定圖第四十號

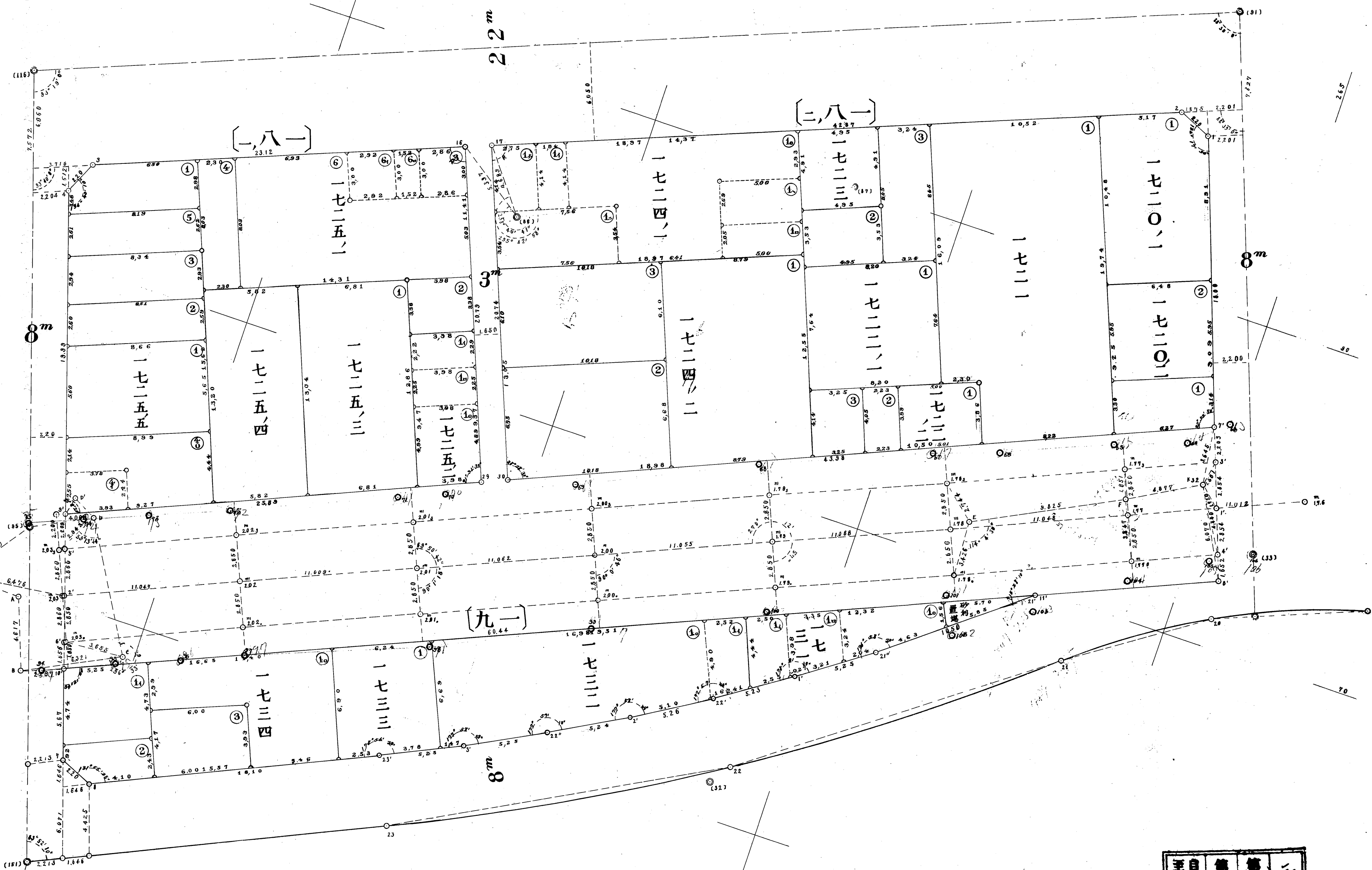
26の15



|    |   |   |   |
|----|---|---|---|
| 至自 | 第 | 第 | 永 |
| 年  | 目 | 四 | 久 |
| 月  | 分 | 類 | 年 |
|    | 年 | 整 | 保 |
|    | 月 | 地 | 存 |
|    |   | 區 |   |
|    |   | 測 |   |
|    |   | 定 |   |
|    |   | 圖 |   |



# 第五地區確定測量圖第五十號



|    |   |   |   |
|----|---|---|---|
| 至自 | 第 | 第 | 永 |
| 年年 | 目 | 四 | 久 |
| 月月 | 第 | 類 | 年 |
|    | 五 | 整 | 保 |
|    | 十 | 地 | 存 |
|    | 地 | 區 |   |
|    | 區 | 三 |   |
|    | 圖 |   |   |

五十  
 岩  
 中  
 根



|    |   |   |   |
|----|---|---|---|
| 至自 | 第 | 第 | 永 |
| 年  | 目 | 四 | 久 |
| 年  | 分 | 類 | 年 |
| 月  | 確 | 整 | 保 |
| 月  | 定 | 地 | 存 |
|    | 測 |   |   |
|    | 圖 |   |   |

號六十第圖測定確區地五第

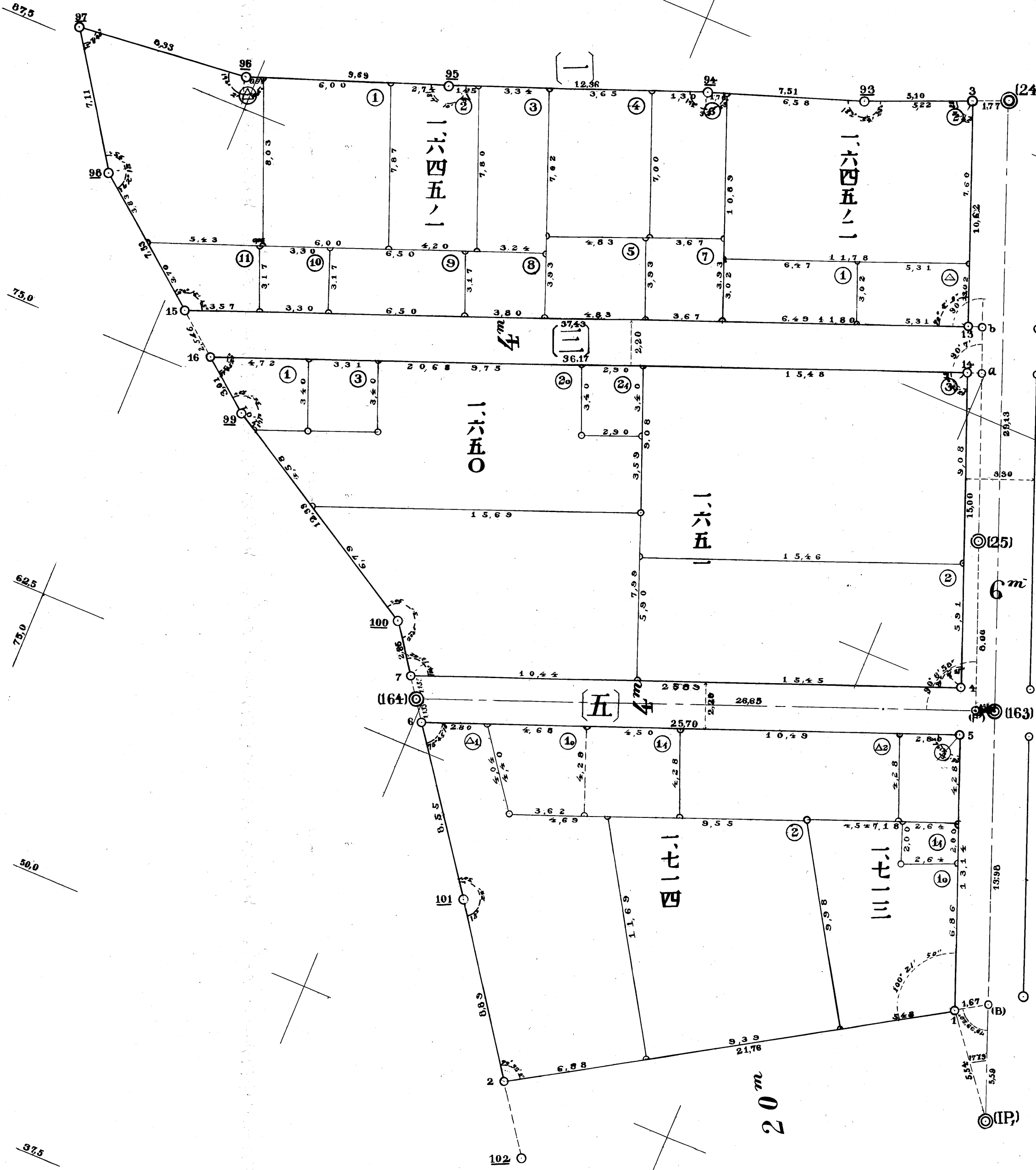
大  
格  
測  
繪  
局  
重  
慶  
分  
局  
製  
圖

七  
七  
七

# 第五區第七十區圖

26-18

第 18 卷



|    |   |   |   |
|----|---|---|---|
| 至自 | 第 | 第 | 永 |
| 年  | 月 | 類 | 久 |
| 月  | 日 | 整 | 年 |
| 月  | 日 | 地 | 不 |
|    |   |   | 移 |

# 第五區第八區圖



|    |   |   |   |
|----|---|---|---|
| 至自 | 第 | 第 | 永 |
| 年  | 目 | 四 | 久 |
| 月  | 全 | 類 | 年 |
|    | 部 | 整 | 限 |
|    | 定 | 地 |   |
|    | 測 |   |   |
|    | 圖 |   |   |