

保土ヶ谷地区確定図索引

この頁は当地区の索引図（頁照合用）として
本市職員が作成したものです。

赤字は、頁（ページ）番号になります。



凡 例

—	地 区 界
2	街 区 番 号
2	図 面 番 号
—	図 面 区 域

保土ヶ谷地区確定図索引



1401

21900
21900



保土ヶ谷地区確定図一号

14の2

保土ヶ谷地区確定図二号



天王町一丁目

宮田町公園
1944

一丁目

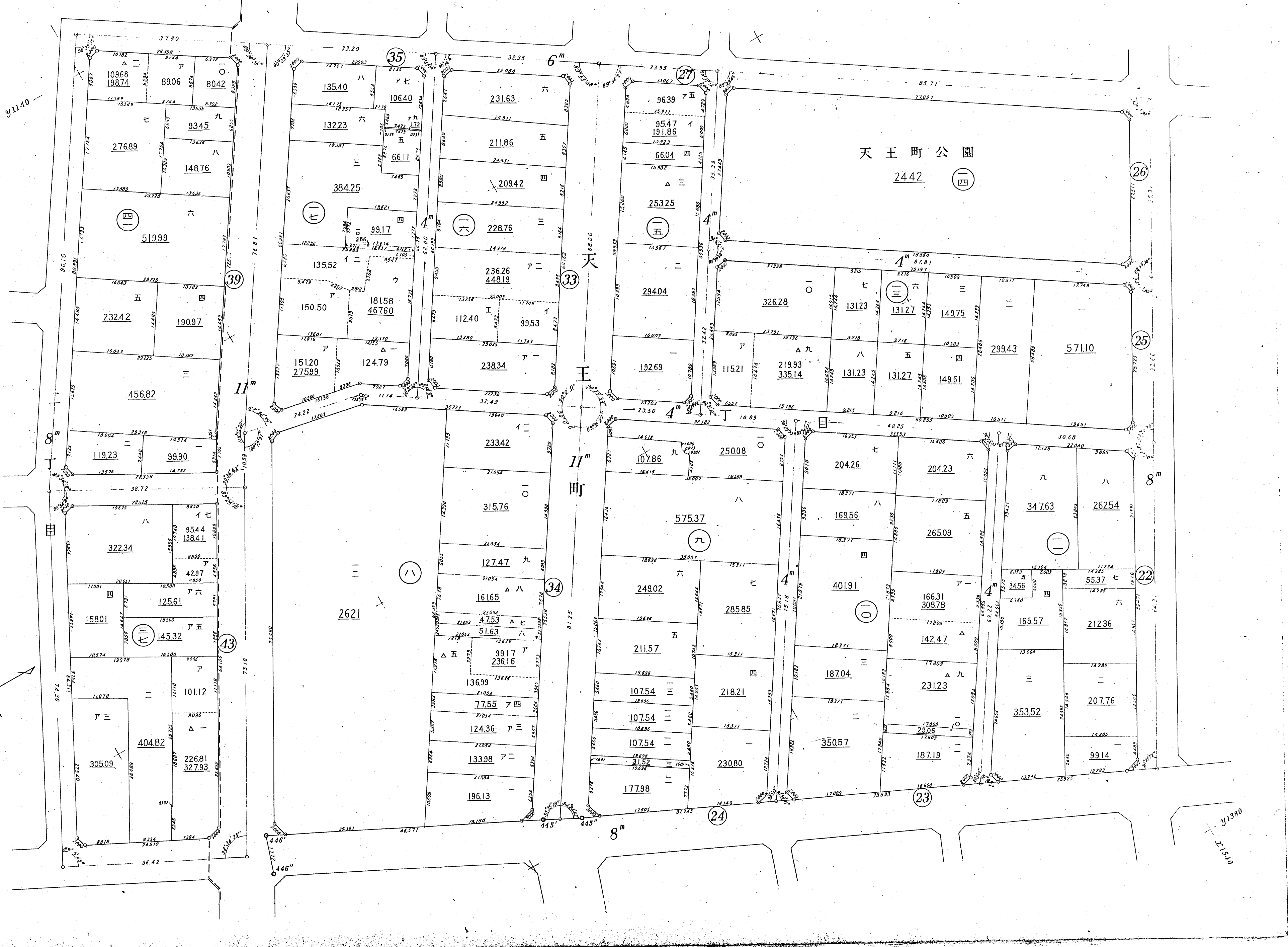
14の3

保土ヶ谷地区確定図三号



14の4

保土ヶ谷地区確定図四号



311.40

2,330.00

31380
2,351.00

1405

保土ヶ谷地区確定図五号



宮田町 二丁目

帷子小学校
6127

天王町 8m

丁目 4m

6m

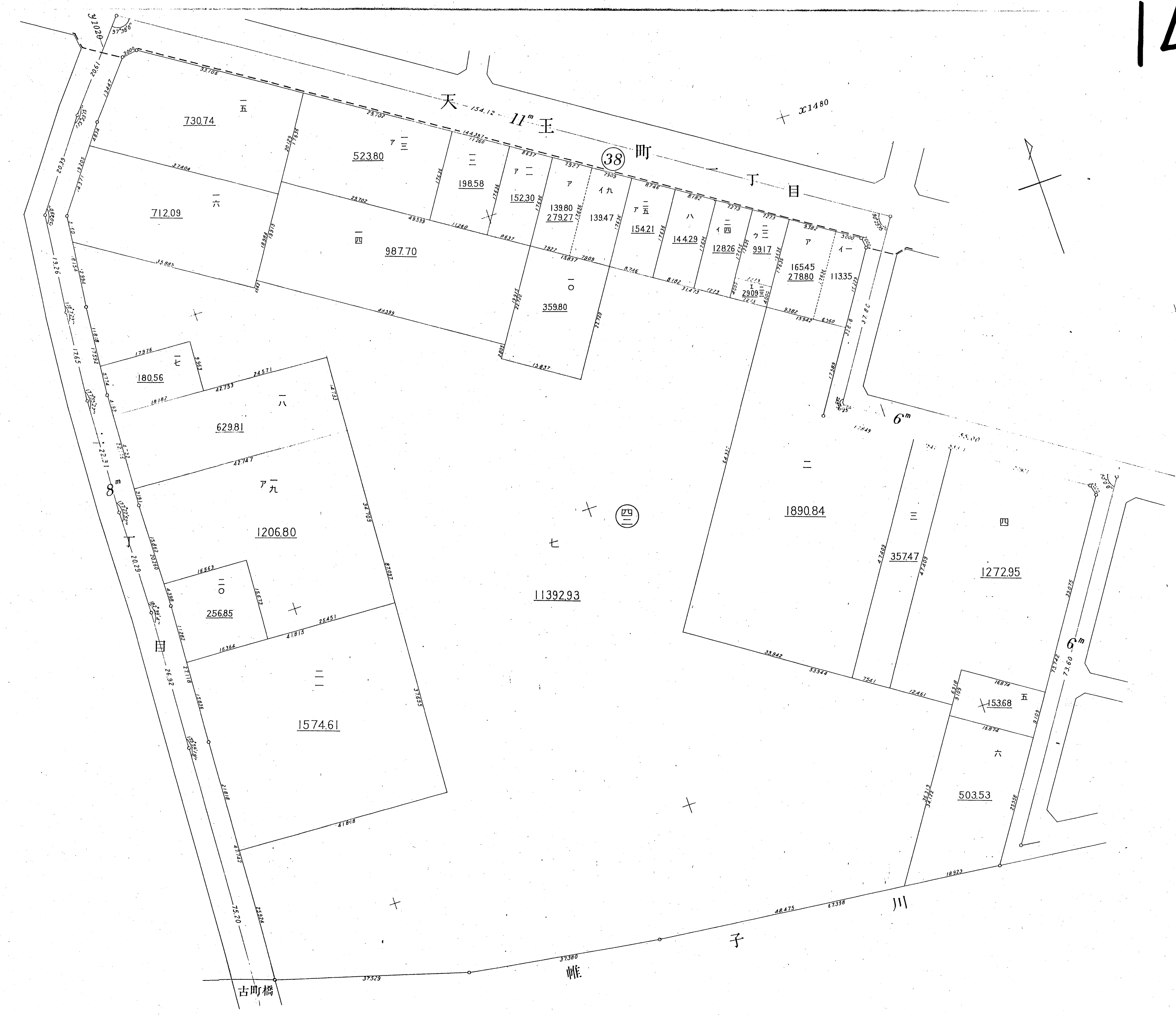
12700

二丁目

1020

14の6

保土ヶ谷地区確定図六号



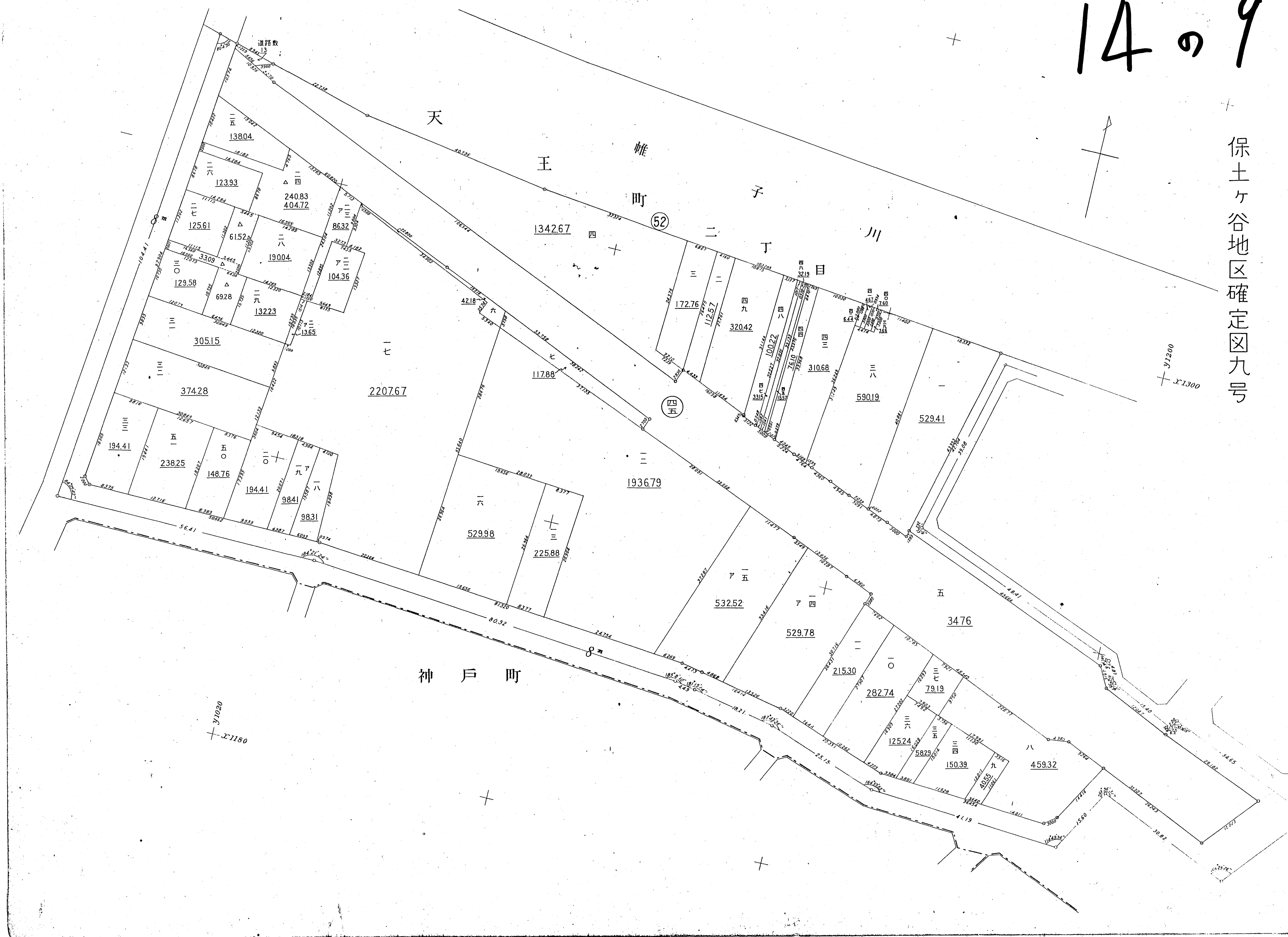
14の7

保土ヶ谷地区確定図七号



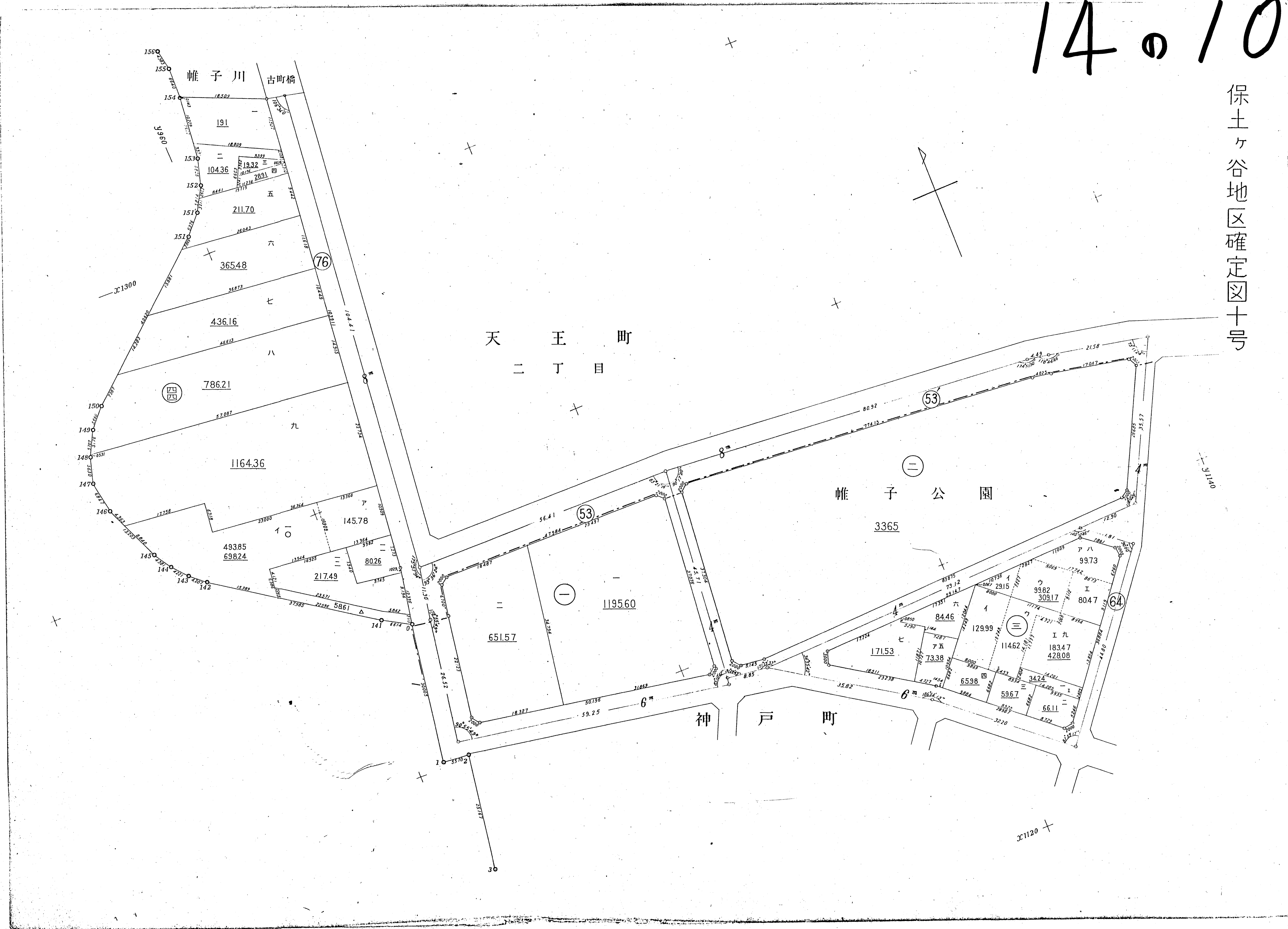
1409

保土ヶ谷地区確定図九号



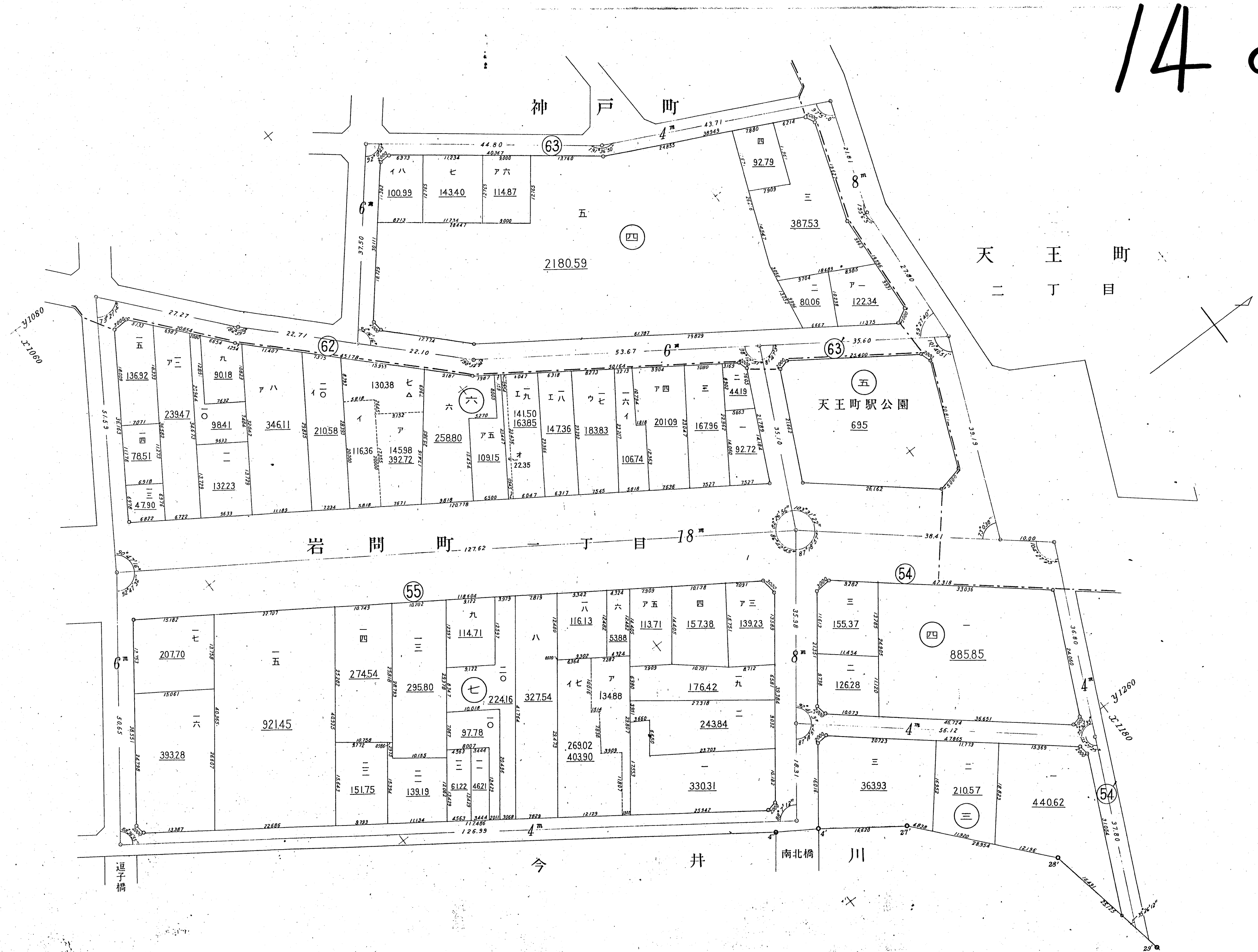
14010

保土ヶ谷地区確定図十号



14の11

保土ヶ谷地区確定図十一号



14の12

保土ヶ谷地区確定図十二号



岩間町
一丁目

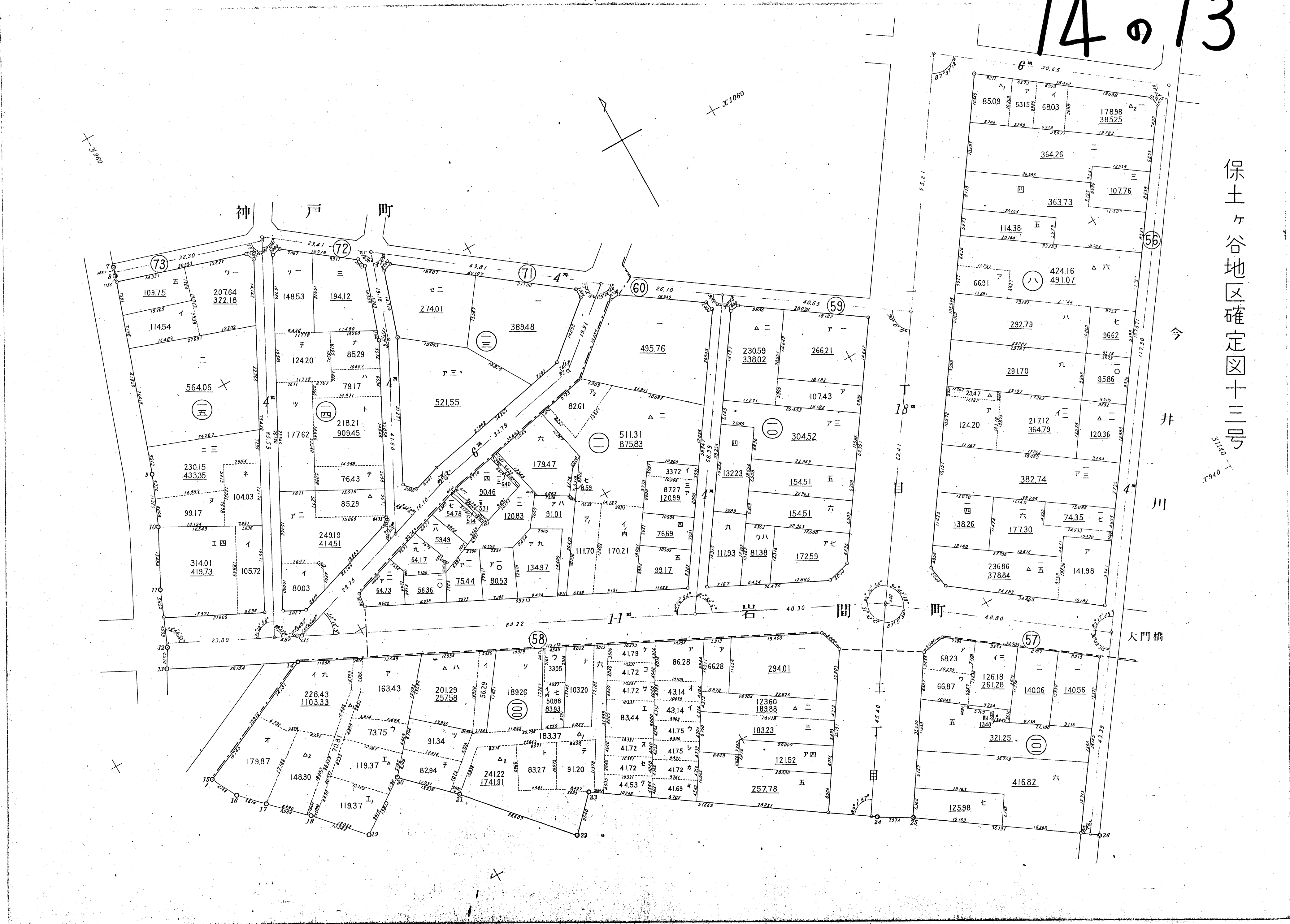
神戸町

18m

1:1000

14の13

保土ヶ谷地区確定図十三号



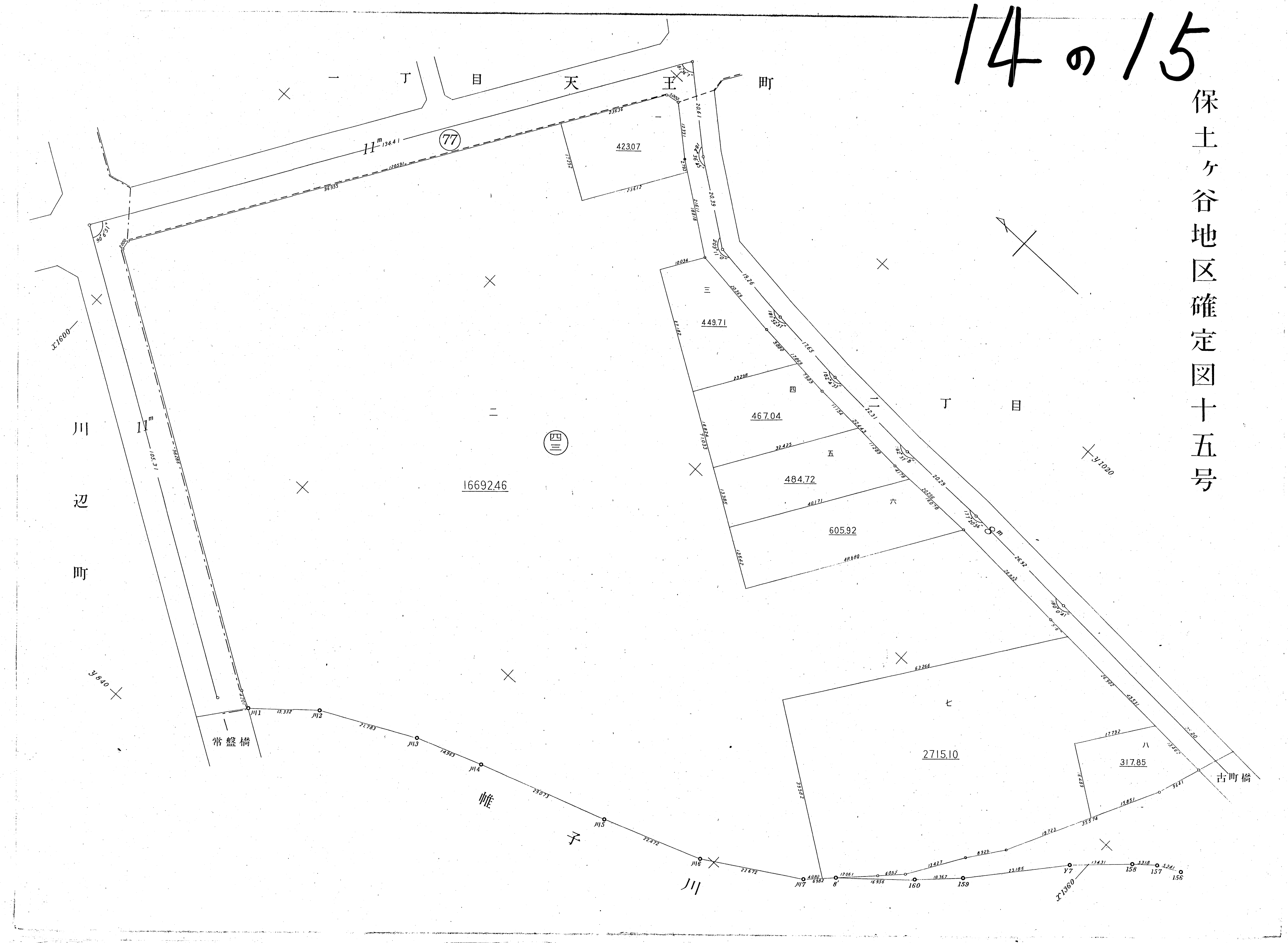
14の14

保土ヶ谷地区確定図十四号



14の15

保土ヶ谷地区確定図十五号



保土ヶ谷地区確定図十六号其二



其一 14016

一般図

柳橋

其一

11m

帷子川
川辺公園
其一
其二
橋合棟

五
1067.76

川辺公園

四
7670

帷子川

四

三
7662.18

86

11m

川

辺

町

町

町

町

町

町

町

町

町

町

町

86

川

辺

町

町

町

町

町

町

町

町

町

町

町

町

町

町

天王町二丁目

常盤橋

三
7662.18

四

二
6612.82

一
4369.38

3720

182.372

182.188

182.188

104.00

11m

11m

11m

11m

11m

11m

11m

11m

11m

11m

11m

11m

11m

11m

11m

11m

11m

11m

11m

11m

11m

11m

11m

11m

11m

11m

11m

11m

11m

11m

11m

11m

11m

11m

11m

11m

11m

11m

11m

11m

11m

11m

11m

11m

11m

11m

11m

11m

11m

11m

11m

11m

11m

11m

11m

11m

3720

9780

86

86

86

86

86

27800

27800

27800

27800

27800

27800

27800

27800

27800

27800

27800

27800

27800

27800

27800

27800

27800

27800

27800

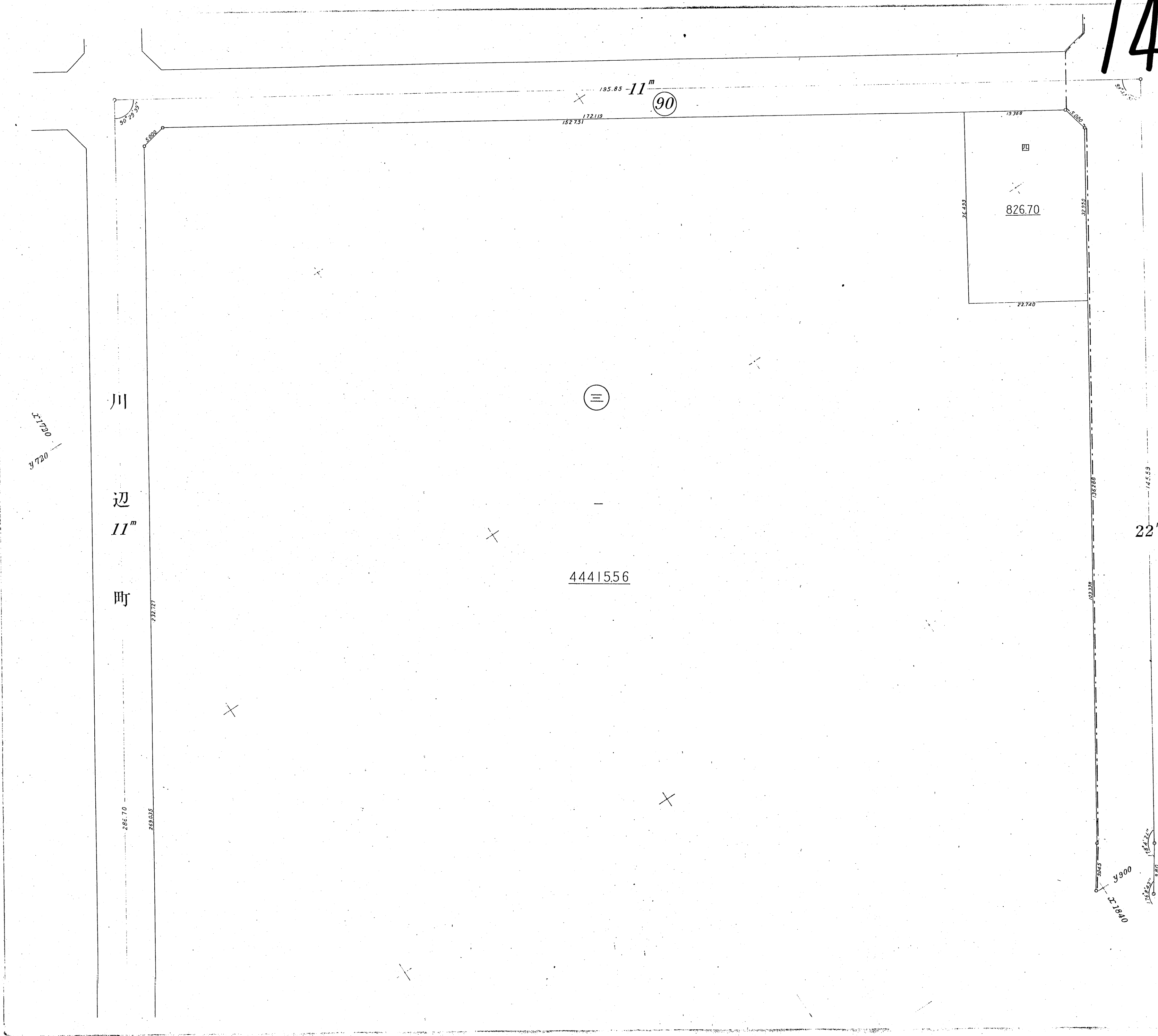
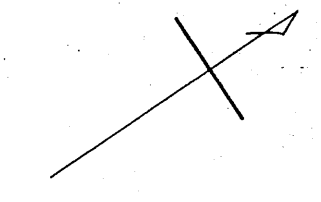
27800

27800

14-17-1

保土ヶ谷地区確定図十七号一

峰岡町



川
辺
町

4441556

82670

90

22m

3720

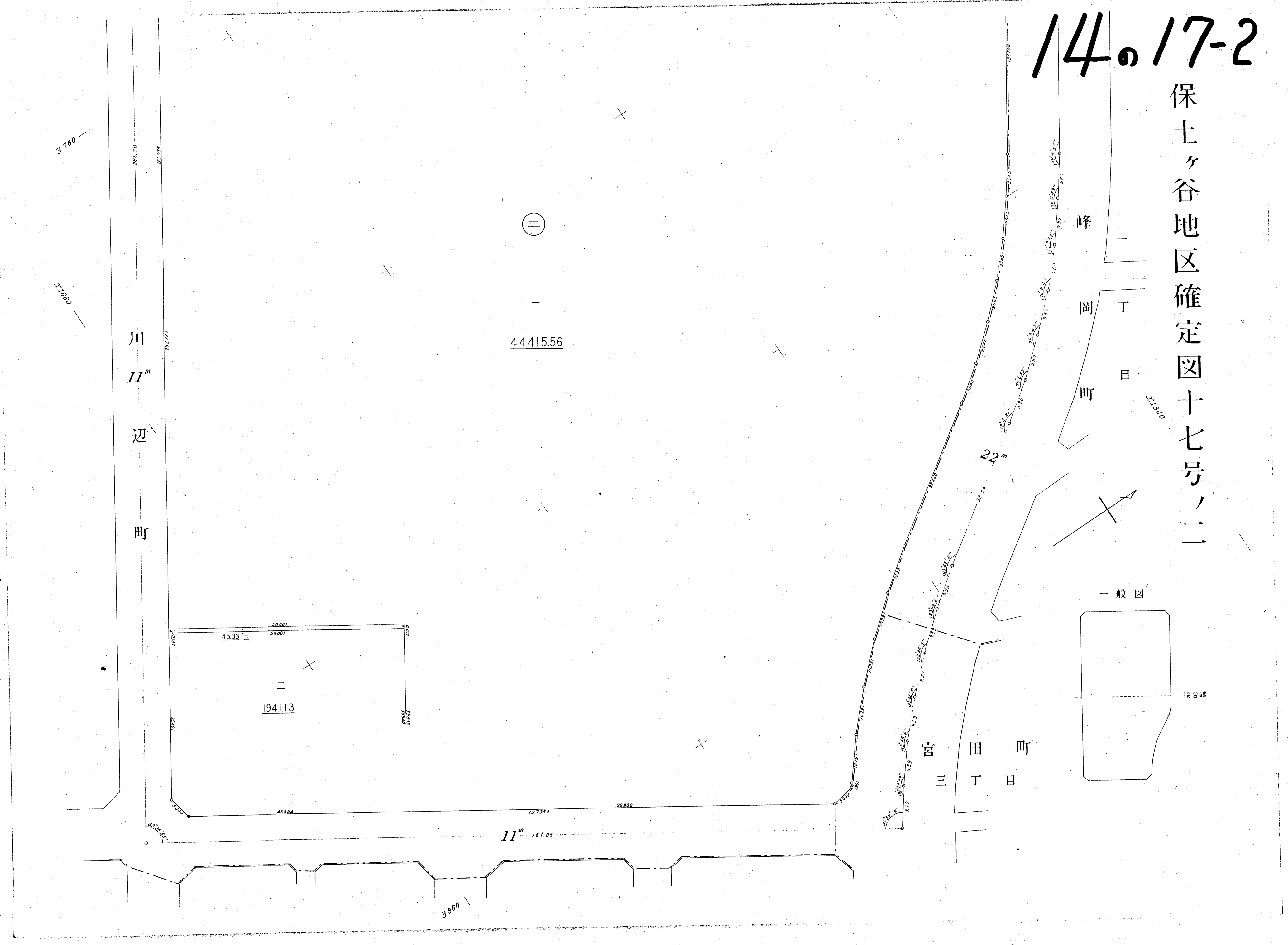
3000

2350

2

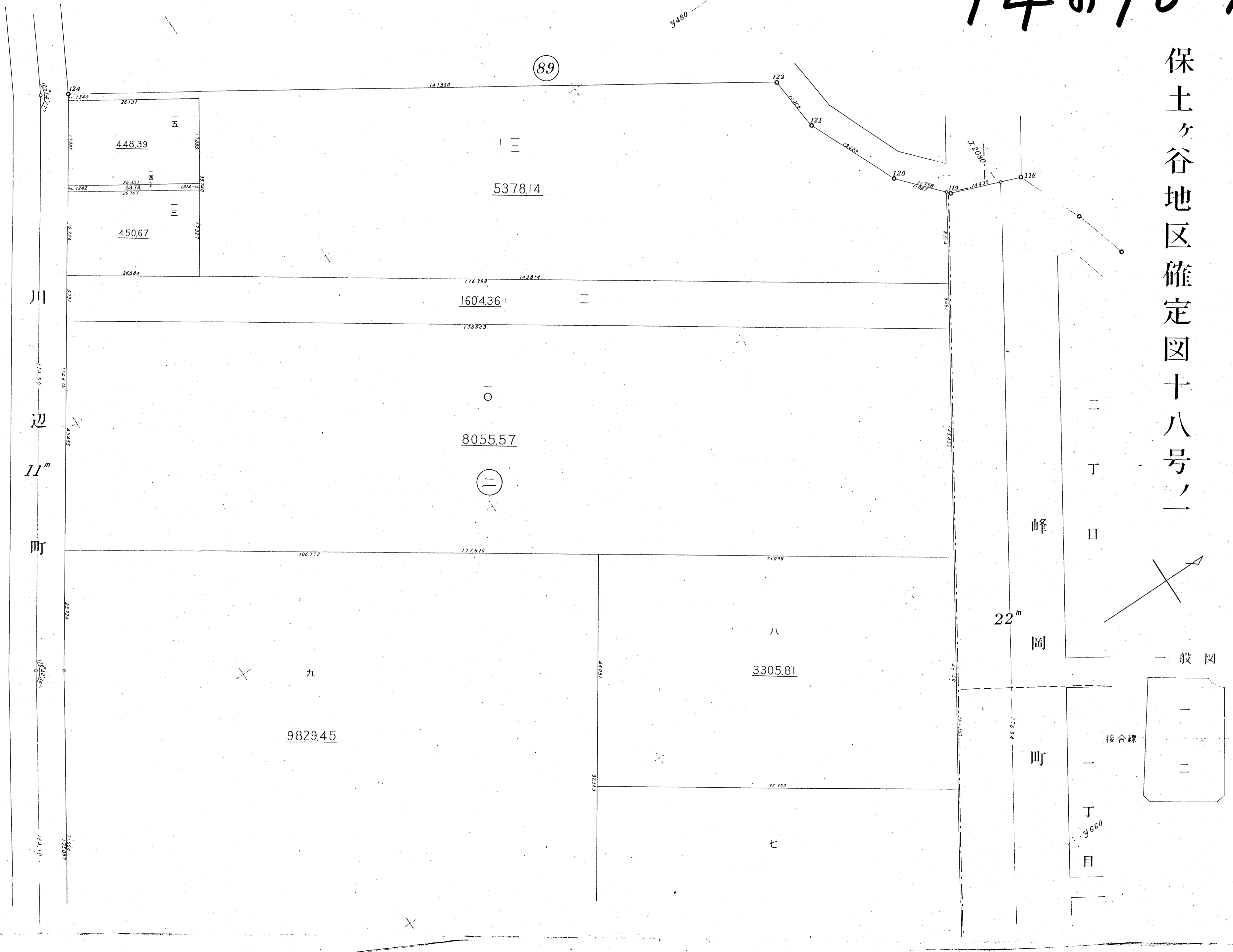
14.17-2

保土ヶ谷地区確定図十七号ノ二



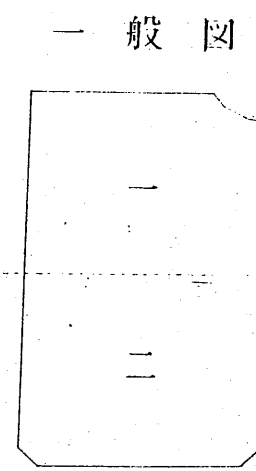
14の18-1

保土ヶ谷地区確定図十八号ノ一



川
辺
町

二
丁
目
峰
岡
町



接合線

一
二
丁
目

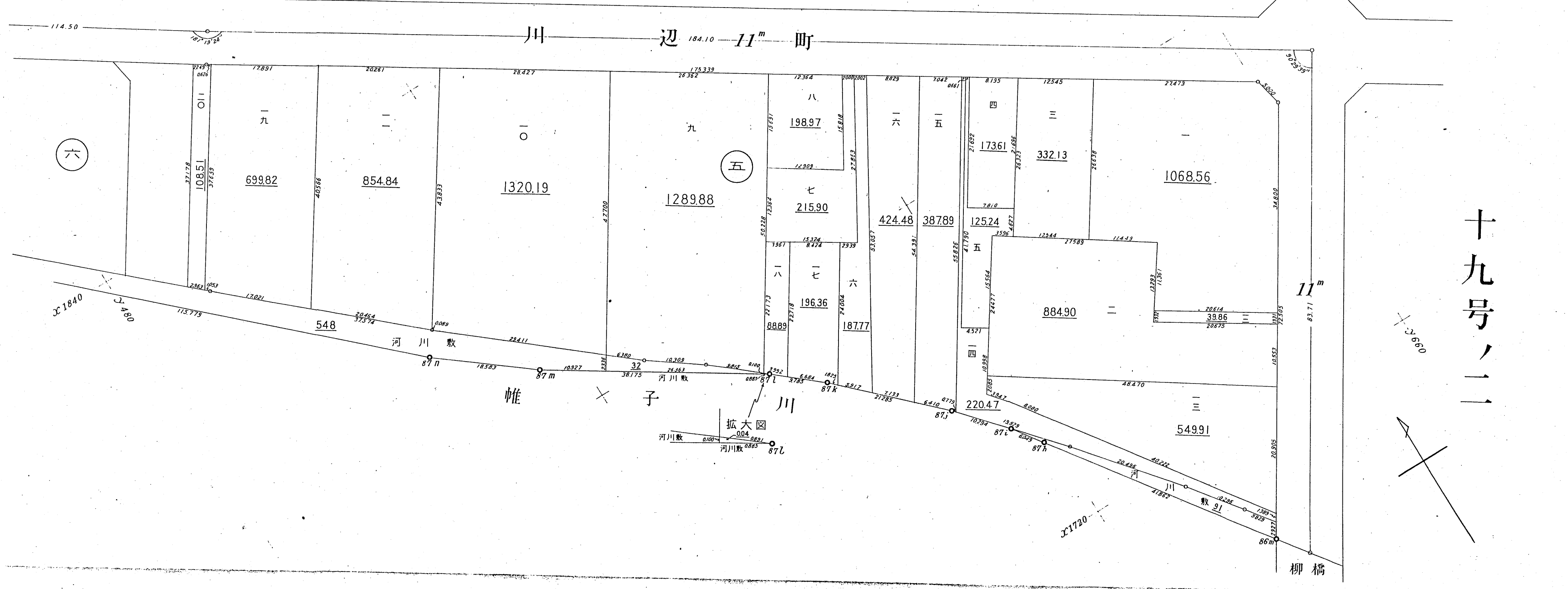
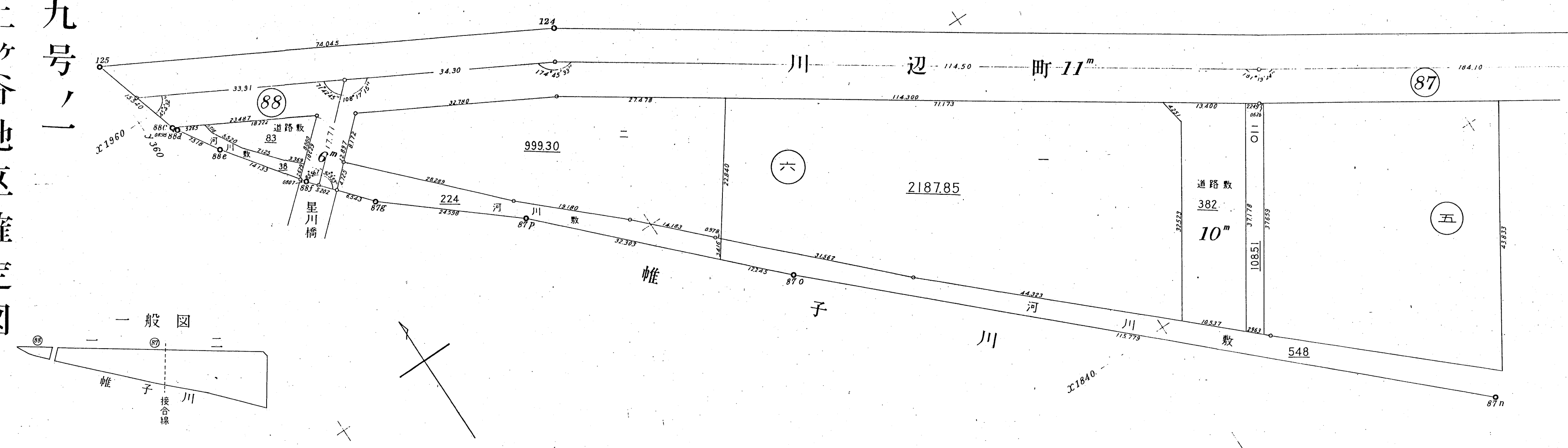
22^m

89

0.51510

14の19

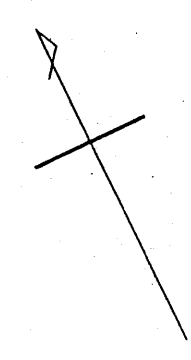
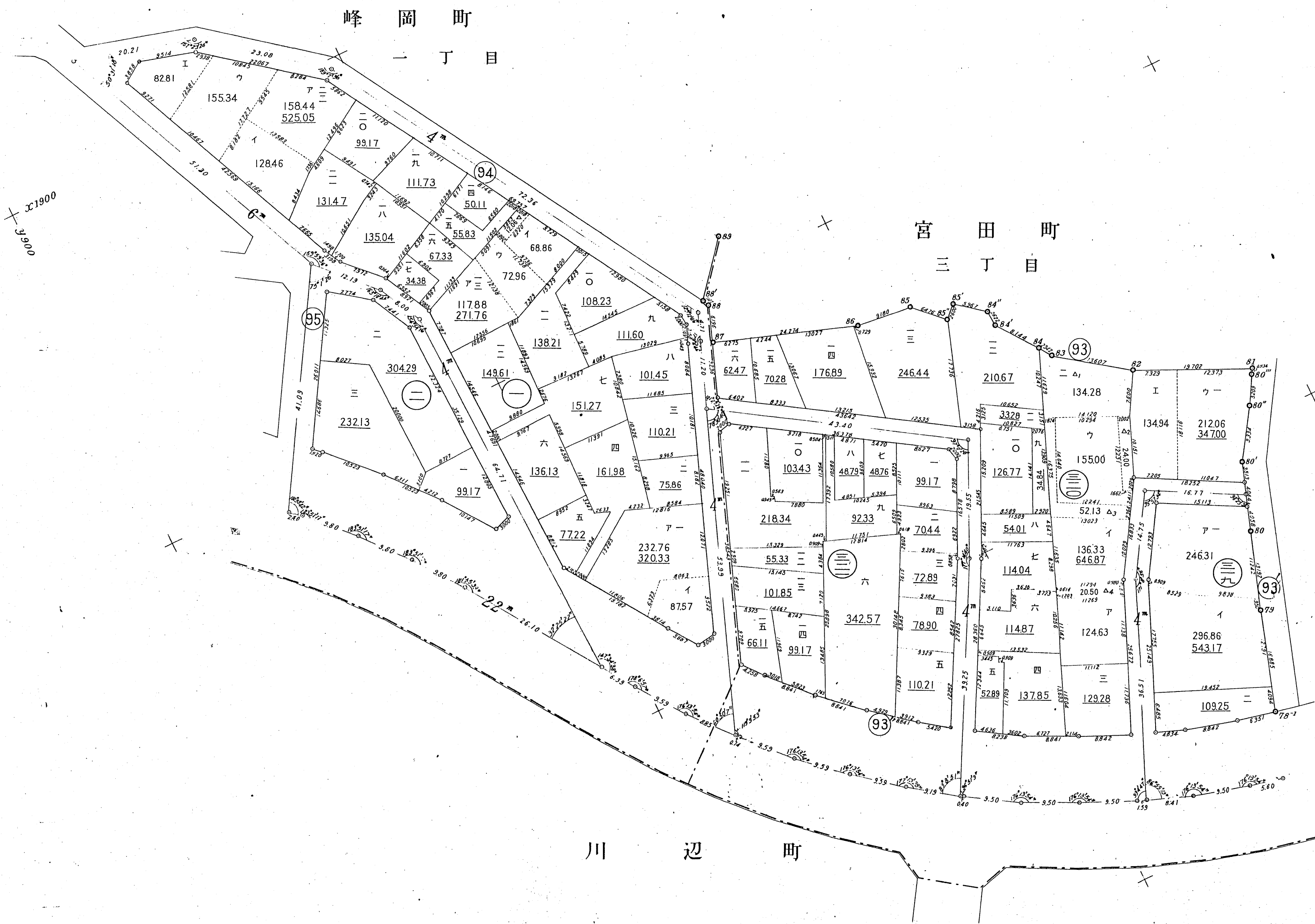
十九号ノ一
保土ヶ谷地区確定図



十九号ノ二

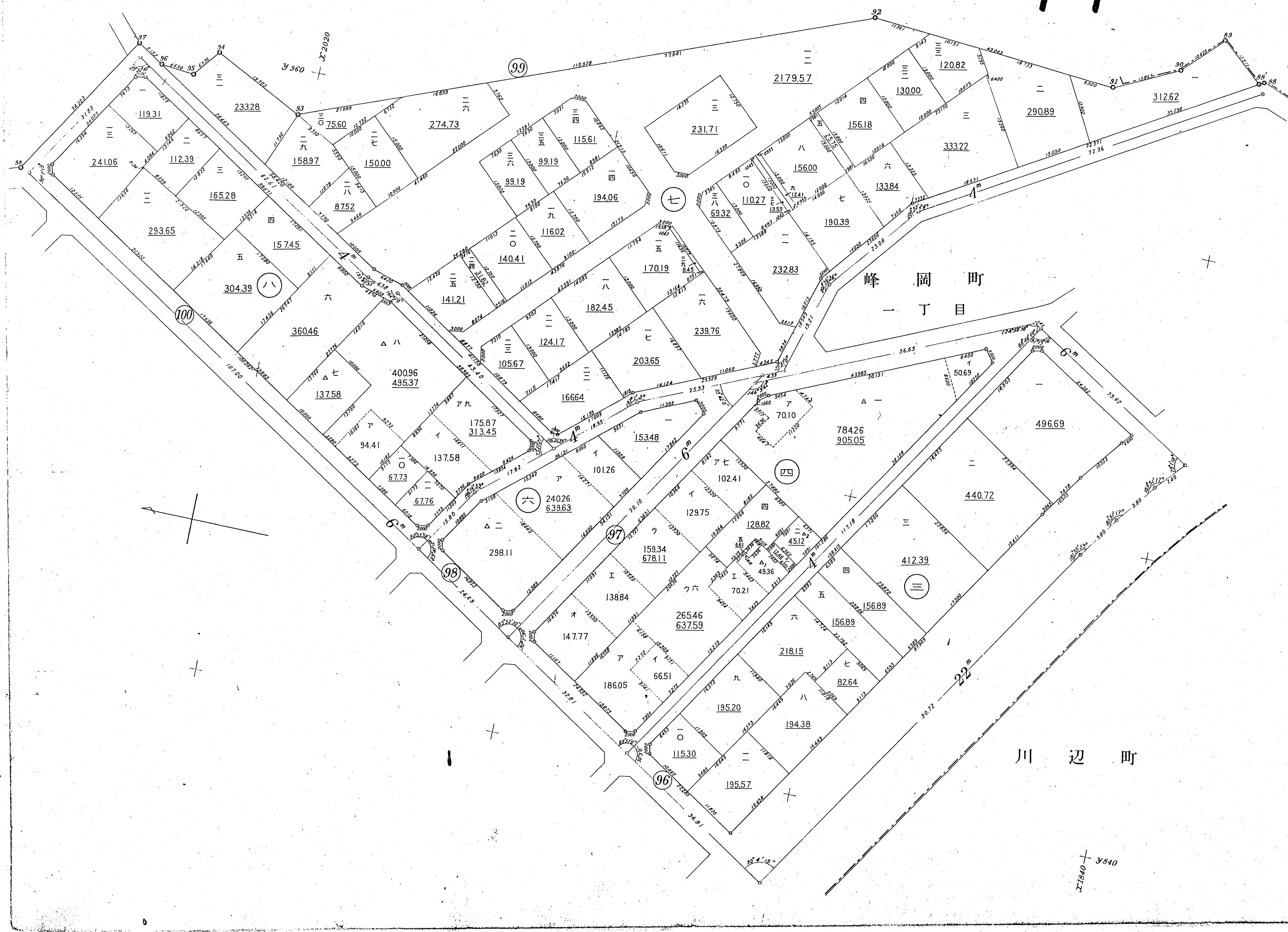
14の20

保土ヶ谷地区確定図二十号



14021

保土ヶ谷地区確定図二十一号



川辺町

14の23

保土ヶ谷地区確定図二十三号

