

# 都市再生整備計画(第3回変更)

くろすだ がわしゅうへん ちく だいに き  
黒須田川周辺地区(第2期)

か な がわ けん よこ はま し  
神奈川県 横浜市

平成27年2月



都市再生整備計画の整備方針等

計画区域の整備方針	方針に合致する主要な事業
<ul style="list-style-type: none"> <li>・「水と緑のネットワーク」(緑豊かな川辺の散策路と樹林地が一体となったネットワーク)を拡充する</li> </ul>	高質空間形成施設(黒須田川プロムナード整備事業) 地域生活基盤施設(寺家緑地整備事業) 地域生活基盤施設(恩田緑地整備事業) 地域創造支援事業(黒須田川環境整備事業)
<ul style="list-style-type: none"> <li>・低水路や親水拠点の整備を通して、親しみやすい河川空間を形成する</li> </ul>	地域生活基盤施設(奈良川水辺広場整備事業) 高質空間形成施設(黒須田川プロムナード整備事業) 地域創造支援事業(黒須田川環境整備事業)
<ul style="list-style-type: none"> <li>・市民活動のネットワークづくりを進めるため、情報提供や様々な活動団体の交流を支援する場を提供する。</li> </ul>	地域創造支援事業(すずき野地域ケアプラザ(仮称)整備事業)
その他	

様式3 目標を達成するために必要な交付対象事業等に関する事項

交付対象事業費	632	交付限度額	252.8	国費率	0.4
---------	-----	-------	-------	-----	-----

(金額の単位は百万円)

事業	細項目	事業箇所名	事業主体	直/間	規模	(参考)事業期間		交付期間内事業期間		(参考)全体事業費	交付期間内事業費	うち官負担分	うち民負担分	交付対象事業費
						開始年度	終了年度	開始年度	終了年度					
道路														
公園														
古都及び緑地保全事業														
河川														
下水道														
駐車場有効利用システム														
地域生活基盤施設	寺家緑地整備事業	横浜市	横浜市	直	12ha	H24	H26	H24	H26	47	47	47	0	47
地域生活基盤施設	恩田緑地整備事業	横浜市	横浜市	直	6ha	H24	H26	H26	H26	210	210	210	0	210
地域生活基盤施設	奈良川水辺広場整備事業	横浜市	横浜市	直	1箇所	H24	H25	H24	H25	51	51	51	0	51
高質空間形成施設	黒須田川プロムナード整備事	横浜市	横浜市	直	L=826m	H18	H28	H24	H28	382	148	148	0	148
高次都市施設														
中心拠点誘導施設														
生活拠点誘導施設														
既存建造物活用事業(中心拠点誘導施設)														
土地区画整理事業														
市街地再開発事業														
住宅街区整備事業														
地区再開発事業														
バリアフリー環境整備事業														
優良建築物等整備事業														
住宅市街地総合整備事業	拠点開発型 沿道等整備型 密集住宅市街地整備型 耐震改修促進型													
街なみ環境整備事業														
住宅地区改良事業等														
都心共同住宅供給事業														
公営住宅等整備														
都市再生住宅等整備														
防災街区整備事業														
合計										690	456	456	0	456

…A

提案事業(継続地区の場合のみ記載)														
事業	細項目	事業箇所名	事業主体	直/間	規模	(参考)事業期間		交付期間内事業期間		(参考)全体事業費	交付期間内事業費	うち官負担分	うち民負担分	交付対象事業費
						開始年度	終了年度	開始年度	終了年度					
地域創造支援事業	黒須田川環境整備事業	黒須田川	横浜市	直	L=554m	H18	H28	H25	H25	145	14	14	0	14
地域創造支援事業	すすき野地域ケアプラザ(仮称)	すすき野	横浜市	直	延床480㎡	H26	H28	H26	H28	162	162	162	0	162
事業活用調査														
まちづくり活動推進事業														
合計										307	176	176	0	176

104

237

…B

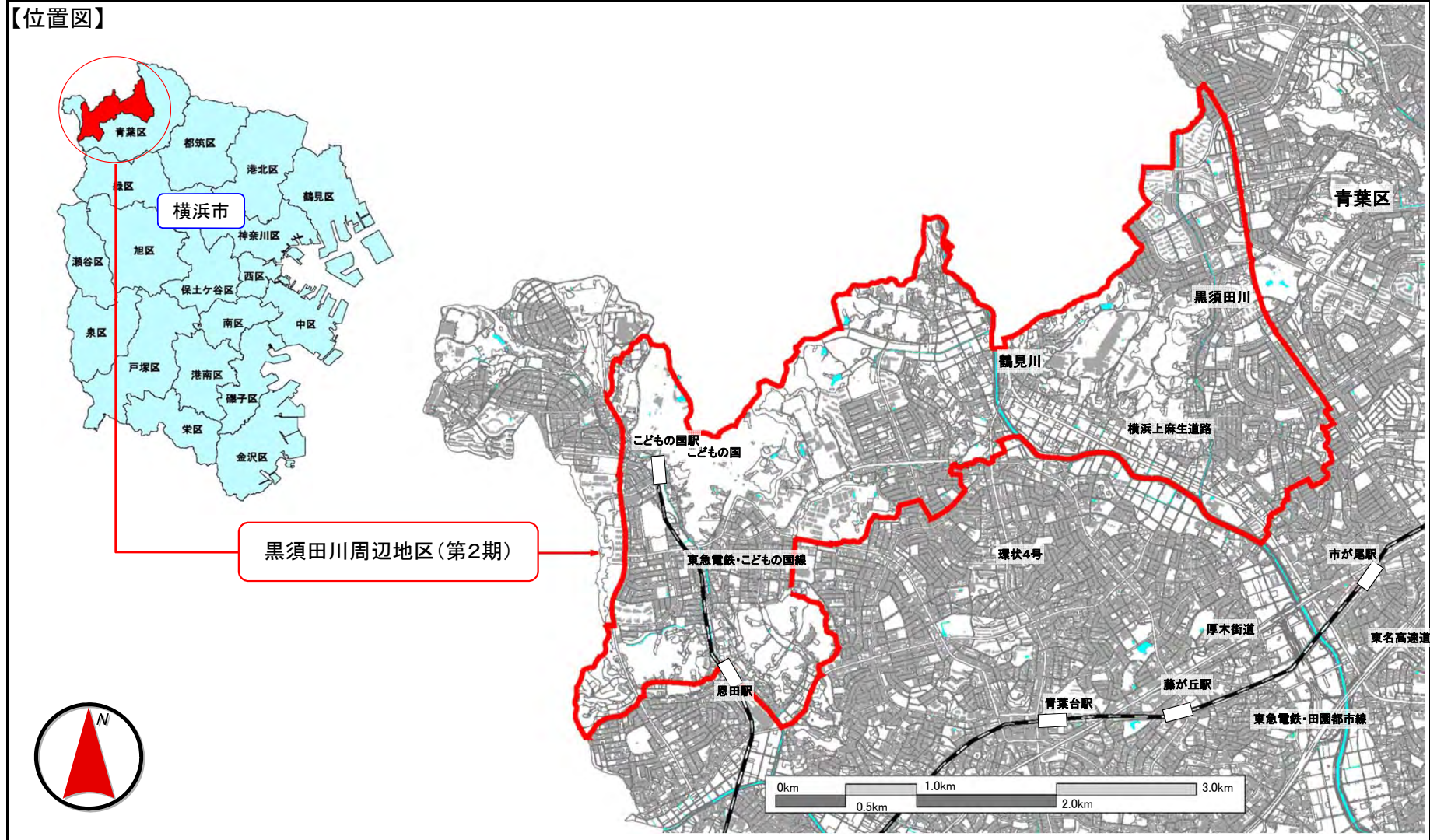
(参考)関連事業														
事業	事業箇所名	事業主体	所管省庁名	規模	(いずれかに○)				事業期間		全体事業費			
					直轄	補助	地方単独	民間	開始年度	終了年度				
合計											0			

合計(A+B) 632

都市再生整備計画の区域

黒須田川周辺地区(第2期)(神奈川県横浜市)	面積 917 ha	区域 横浜市青葉区すすき野、黒須田町、鉄町、寺家町、鴨志田町、もみの木台、奈良一〜三丁目 及び 大場町、恩田町、奈良町 の一部 ほか
------------------------	--------------	---

【位置図】



# 黒須田川周辺地区(第2期)(神奈川県横浜市) 整備方針概要図

目標	川辺のプロムナードや公園、樹林地などが一体となる水と緑のネットワークの拡充を図り、うおいあるまちづくりを推進する。 地区内の緑地を保全するとともに、黒須田川沿いに緑豊かな川辺のプロムナードを整備する。 低水路や親水拠点等、環境整備を推進し、豊かな河川の自然環境を整えることで、親しみやすい河川空間を形成する。 まちづくり計画を市民との協働により実現させる。	代表的な 指標	プロムナード利用者数 (人/10h)	172	(H23年度)	189	(H28年度)
			樹林地の保全面積 (ha)	26.9	(H23年度)	38.2	(H28年度)
			( )	( )	( )	( )	

