



# 緑ECO通信 5月号

第155号 令和2年



編集・発行 資源循環局緑事務所  
TEL (045) 983-7611 FAX (045) 982-7973



どうなっているのかな？

## 収集車のしくみ

色々な装置がついているヨ！



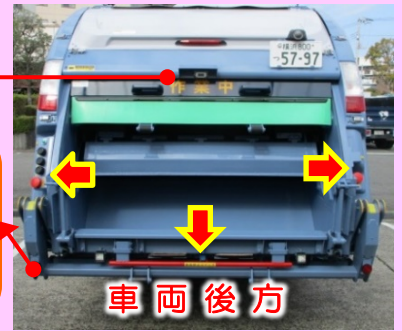
車両前面



広報用スピーカー

後方を確認するカメラです

マンションなど、コンテナ収集の集積場所は、この様な機械を使って収集します



車両後方

安全運転を徹底するため、ドライブレコーダーや車両後方確認モニター、各種ミラーなどが装備されています

災害時や緊急時などに、市民の皆様の安全・安心が確保できるように、車両下部に設置したスピーカーで広報等を行います

クリーンボードの上に広報看板を掲示します

ごみを車に積み込む時に、すぐに積み込み板を停止できるように、3か所に安全装置が付いています。赤いところを押すと止まるよ！



運転席



キャブ内操作ボックス



不燃ボックス



乾電池入れ



後部操作ボックス

燃やすごみを収集車に積み込み、焼却工場へ運びます。そして、このスイッチを操作してテールゲートを持ち上げ、ごみをごみピットへ投入します

燃えないごみやスプレー缶を入れる場所です（持ち帰って選別処理します）

乾電池やコイン電池を入れる場所です（ボタン電池は収集できません）

ボタンを押して、ごみを荷箱へ積み込みます（赤いボタンは緊急停止ボタンです）

ごみ収集車は1台で最大2~2.8トンの燃やすごみを積み込むことができます。燃えないごみやスプレー缶、蛍光灯等の不燃物は「不燃ボックス」に、乾電池は「乾電池入れ」に収納できるようになっています。また、収集車には安全対策としてドライブレコーダーや後方確認カメラが設置されており、災害時等に市民の皆様へ広報を行うスピーカー等も設置されています。皆さんは緑区に1台しかないピンク色の収集車「3R夢カー」をご覧になったことはありますか？

小学校や保育園等で行う啓発イベントの際に展示・体験乗車等を行っています。

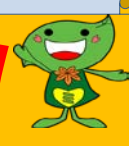


3R夢カー



見学においでよ!

# 焼却工場の中を見てみよう!



焼却工場の中を見てみよう! 運ばれた燃やすごみは、番号の順番に処理されるよ!

## ①投入ステージ

収集車が集めたごみは、投入ステージでごみピットに落とすんだ。1つの工場に1日に来る収集車の数は250~600台にもなるんだよ。



## ④焼却炉

ごみを燃やして灰にするところだよ。1つの工場には1日に180~400トンのごみを燃やせる焼却炉が3つあるよ。燃やす時の温度は800~950度にもなるんだ。高温で長い時間燃やすことで、有害な物質のダイオキシンの発生をおさえるんだ。



## ⑥バグフィルタ

ごみを燃やした時に発生する、体によくない有害な物質をフィルタで取りのぞいて、きれいな排ガスにしているんだ。



## ●煙突

煙突はきれいな排ガスを外に出すところだよ。高さは100~130メートル、太さは10メートル以上あるよ。



## ●中央管制室

ここは、焼却炉がきちんと動いているか見ているところなんだ。工場は24時間動いているから、職員は交代しながら働いているよ。



## ●タービン発電機

ここでは、ボイラーでできた蒸気を使って電気を作っているんだよ。



## ②ごみピット

集めたごみは、ごみピットにためておくよ。ごみは1日に400~1000トン入ってくるんだ。



## ③ごみクレーン

ごみピットにたまったごみを、少しずつごみクレーンで焼却炉に入れているよ。クレーンは1回に約3~6トンのごみをつかむことができるよ。6トンのごみは、収集車3~4台分だよ。



## ⑤ボイラー

ごみを燃やした時に出る熱を利用して、水を蒸気にかえるところだよ。蒸気で電気を作ったり、福祉施設のお風呂や冷暖房、温水プールなどに使ったりするんだよ。



## ⑦灰コンベア・灰ピット

ごみを燃やした後の灰をコンベアを使って灰ピットに運んでいるんだよ。ごみを燃やすことで大きさは約40分の1に、重さは約7分の1になるんだ。



燃えのこった灰はどうなってしまうのかな?



## ⑧灰クレーン

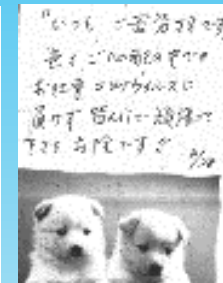
燃やした後の灰をトラックにのせるためのクレーンだよ。灰は最終処分場でうめ立てられるんだ。



コロナでたいへんなのに、いつもありがとうございます。



収集の皆様へ  
こういふ世相です  
ゴミの収集も大変なこと  
思っています  
いつもありがとうございます  
ビケを皆様にお体ませ  
大切にさせていただきます  
役員一同



いつもと変わらず  
収集に来てくださり  
ありがとうございます!!

ゴミの収集を折  
り感謝です  
有り難うございます!

ゴミ収集の皆様  
新型コロナウイルスの影響で家庭ごみが増えているというニュースをみました。感銘あるかもしれないという恐怖もありたいと思いますが、そんな中でも、御のため、国のため、人のためにゴミを回収してくださる本当にありがとうございます。皆様のおかげで今こうして過ごせていることを忘れずに Stay Home します! お体にくれぐれもお気をつけて!

ひもがストッキングの優しい手作りマスク、ありがとうございました!  
大切に使用させていただきます...

~ お知らせ ~  
新型コロナウイルス感染症の拡大防止に向けて、政府から「緊急事態宣言」が発出される中で、現在、啓発活動などを自粛しているところです。つきましては、誠に申し訳ございませんが、当面の間「緑ECO通信」の発行をお休みさせていただきます。よろしくお願いいたします。

新型コロナウイルス感染症対策を進めながら、日々の家庭ごみ収集は責任をもって行っていく…。厳しい状況の中で最高のメッセージが届いたり、手作りマスクをいただいたり、親子で来所されて、あたたかい感謝のお言葉をいただくなど、皆様の優しさが身に染みて…。何よりの励みになっています。  
緑区の皆様、本当にありがとうございます!  
皆様のために一生懸命がんばります! 職員一同

ごみと資源の総量の原単位 〈ひとり一日あたりの排出量〉		
	令和2年1月	31年1月
横浜市平均 (うち燃やすごみ)	573g (381g)	582g (381g)
緑区 (うち燃やすごみ)	551g (373g)	559g (375g)