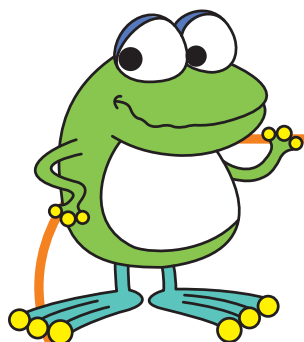
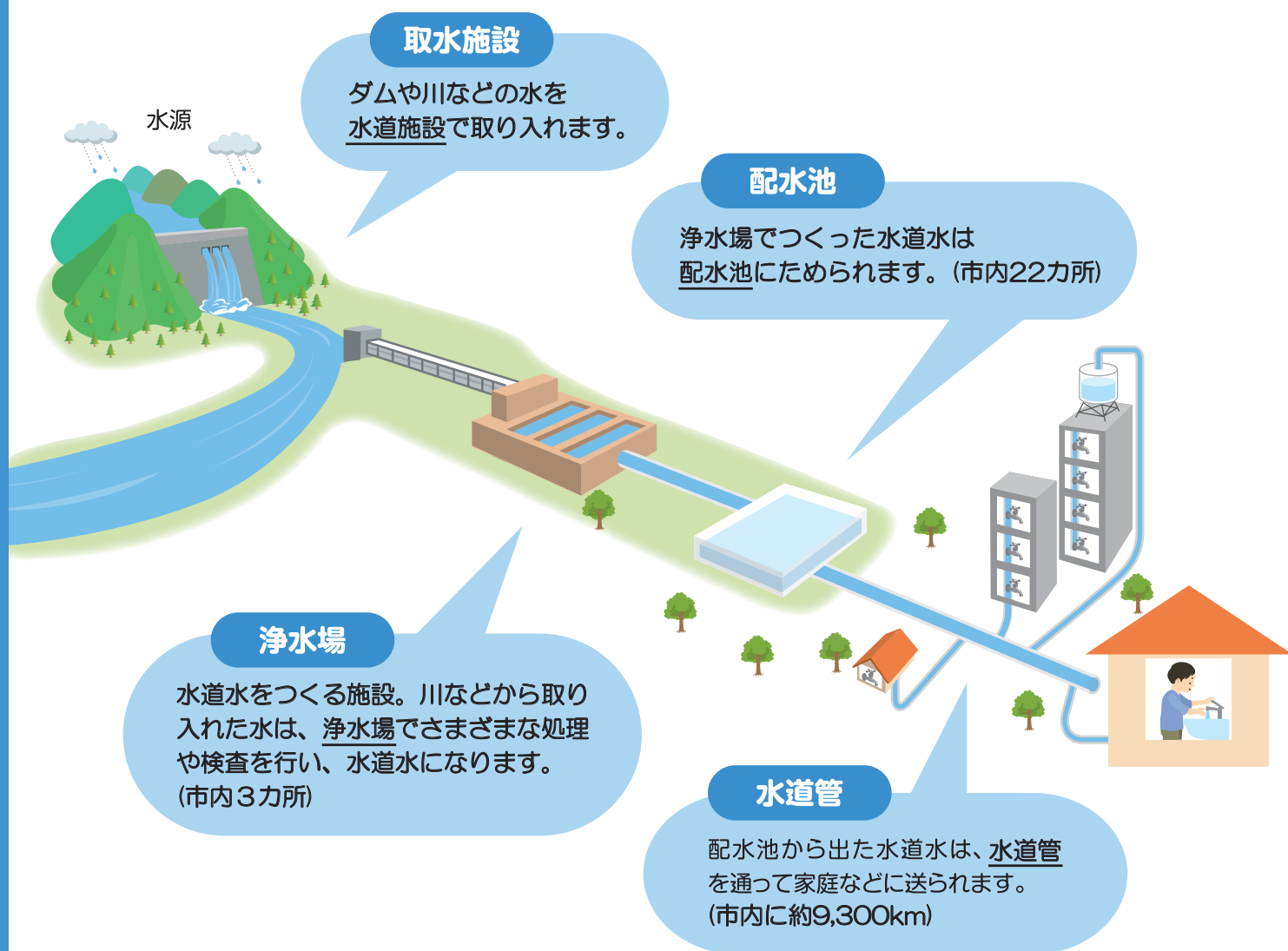


蛇口に水道水が届くまで

毎日の生活に欠かせない水道水は、多くの施設を通過して蛇口まで送られています。



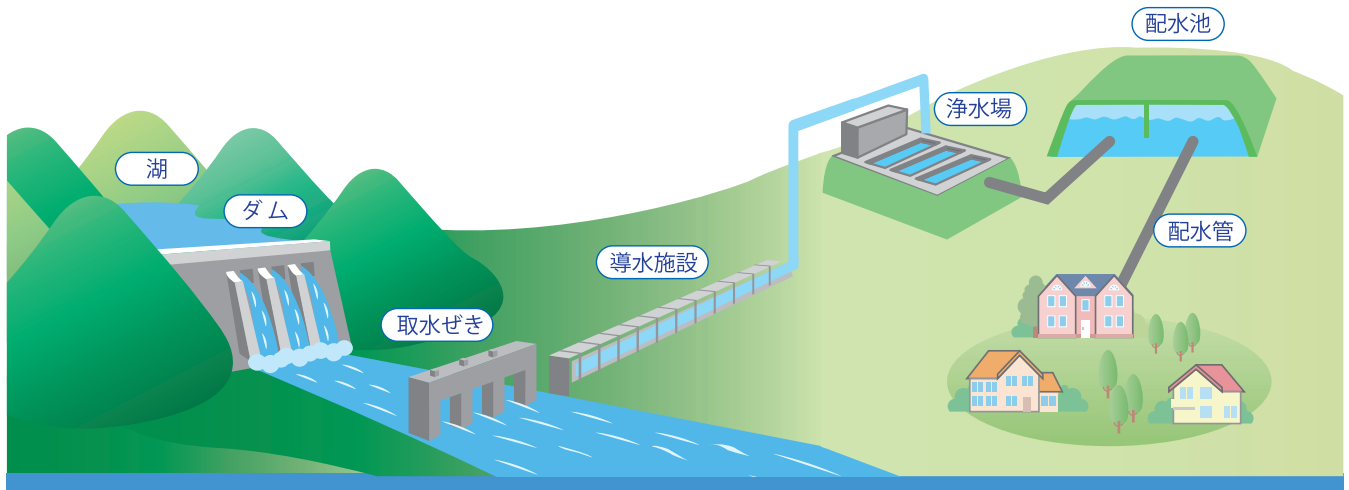
水道局キャラクター
はまピョン

ポイント!

水道水をお届けするためには、多くの施設が必要で、その維持管理に多額の費用がかかります。

水道料金で支えられている水道事業

水道水を安定的にお届けするために必要な経費や将来に向けた設備投資など、水道事業の大部分は、皆さまから支払われる水道料金で成り立っています。



水道事業は、市税で
運営されている事業
ではないんだ

ポイント!

水道施設の維持管理などにかかる費用は、
水道事業の主な財源である水道料金収入
で賄われています。



水道局キャラクター
はまピョン

水道料金の使いみち

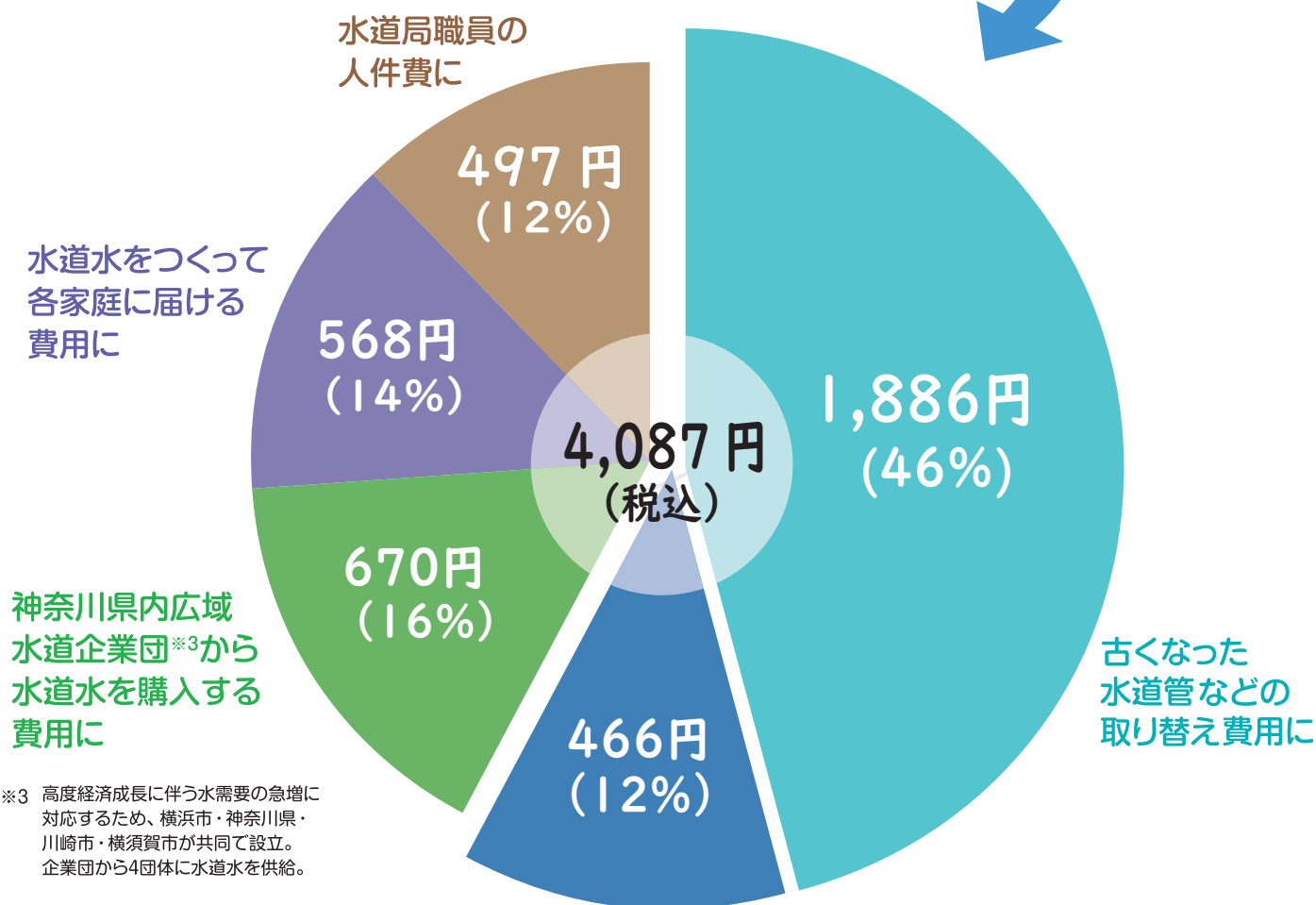
水道事業の主な財源である水道料金は、このように使われています。

(令和4年度決算をもとに作成)

2カ月の水道料金が4,087円(税込)の場合

※1 水道料金は下水道と合わせて2カ月に1度の支払い

※2 水道メーター口径を20mm、1か月あたりの平均使用水量を15㎡として算出



※3 高度経済成長に伴う水需要の急増に対応するため、横浜市・神奈川県・川崎市・横須賀市が共同で設立。企業団から4団体に水道水を供給。

ポイント!

水道料金の約半分は、古くなった水道管などの取り替えや、これまでに水道施設整備のために借りたお金の返済に使われています。



水道局キャラクター
はまピョン

古くなった水道管の取り替え工事

古くなった水道管は破裂して漏水したり、地震で壊れたりする可能性があります。水道水を安定してお届けし続けるためには、古くなった水道管を地震に強い管（耐震管）に取り替える必要があります。

こうならない
ために



腐食による漏水



古くなった水道管の取り替え工事

水道管の取り替え工事には、
毎年約350億円^{※2}かかるんだ

ポイント!

高度経済成長期^{*}の水需要の急増に合わせて整備した水道管は老朽化が進み、取り替え時期を迎えています。これらの水道管を中心に、優先順位を付け、毎年100kmを基本に計画的に取り替えていきます。 ^{*}昭和30年代～40年代後半



水道局キャラクター
はまピョン

※1 耐震管率は令和4年度時点
※2 令和6年度から9年度までの平均金額