



파올라 피비 《I and I (must stand for the art)》 2014
Photo: Guillaume Zicarelli Courtesy of the Artist & Perrotin

요코하마 트리엔날레 2017 — 섬과 별자리와 갈라파고스 — 개막

연결과 고립을 통해 세계의 지금을 생각한다

기간: 8월 4일 (금) ~ 11월 5일 (일) 휴장일: 둘째 · 넷째 목요일

티켓

감상권 (당일)	일반	대학교 · 전문학교 학생	고등학생	중학생 이하 · 장애가 있는 분과 그 개호자 1명
메인 행사장에 개최 기간 중에 1회씩 입장할 수 있는 티켓	1,800 엔	1,200 엔	800 엔	무료

※ 세트 입장권

상기 감상권에 600 엔을 추가하면 BankART Life V 패스포트 · 코가네초 바자 2017 패스पोर्ट를 세트로 구입할 수 있습니다 (중학생 이하 무료)

3년에 한 번 개최되는 현대 아트의 국제 전시회 ‘요코하마 트리엔날레’.

세계화가 급속히 진행되는 한편, 분쟁과 난민 · 이민 문제, 영국의 EU 탈퇴 등으로 세계는 요동치고 있습니다. 요코하마 트리엔날레 2017에서는 연결과 고립을 테마로 세계의 지금을 생각하는 약 40팀의 아티스트에 의한 다양한 아트 작품을 전시합니다.

자세한 내용은 다음 페이지에서.

아트를 느끼러 가 보자!

요코하마 트리엔날레는 요코하마 임해부의 역사적 건조물과 창고, 빈 사무실 등을 아티스트가 활동할 수 있는 장소로 전용한 '창조 주변 거점' 을 비롯해 아트를 통한 도시 조성을 실시하고 있습니다. 개최 기간 중에는 폭넓은 세대의 분들이 즐길 수 있도록 다양한 아트 프로그램을 개최합니다.

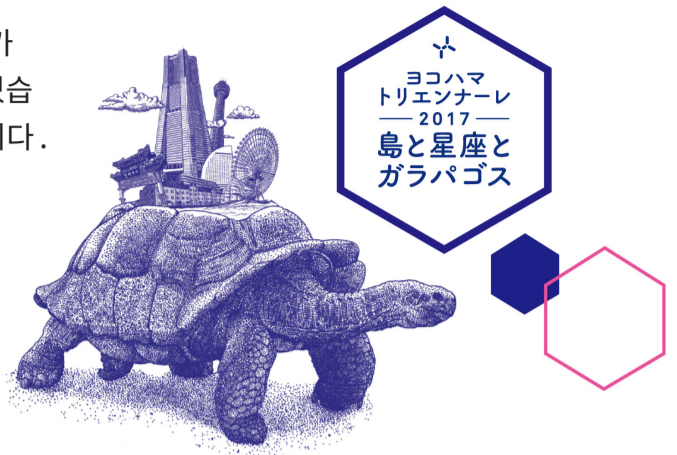
개최 장소: 요코하마 미술관, 붉은 벽돌 창고 1 호관, 개항 기념 회관 지하

개장 시간: 10시 ~ 18시 (입장 마감 17시 30분)

※ 10월 27일 ~ 29일, 11월 2일 ~ 4일의 6일간은 20시 30분까지 개장 (입장 마감 20시)

【문의】 헬로 다이얼 전화: 03-5777-8600(8시 ~ 22시)

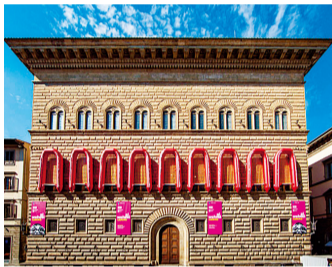
【문의】 조직위원회 전화: 045-663-7232 팩스: 045-681-7606



요코하마 트리엔날레 2017 이 전개되는 3 개의 행사장

요코하마 미술관 (니시구 미나토미라이 3-4-1)

아이 웨이웨이 (艾未未 [Ai Weiwei]) 가 요코하마 미술관의 외벽과 기둥을 사용하여 구멍보트와 구멍조끼로 난민 문제와 관련된 대형 설치 미술을 발표하는 등 실외 · 실내에 다양한 작품이 전시됩니다.



※전시 공간의 벽과 바닥에 조형물과 장치를 설치하여 장소와 공간 전체를 작품으로서 체험하게 하는 표현 방법 및 장르의 하나

《Reframe》2016
Exhibition view at Palazzo Strozzi,
Photo: Alessandro Moggi
© Ai Weiwei Studio

붉은 벽돌 창고 1 호관 (나카구 신코 1-1-1)

세계적으로 활약한 역사상의 인물에 초점을 맞춘 '돌아왔다' 시리즈를 오자와 츠요시가 새롭게 발표합니다. 메이지 시대를 선도한 요코하마 출신의 전설적인 사상가 · 미술사를 부활시킵니다.



오자와 츠요시 신작 제작 풍경
촬영: 보비 부라후마 / 오오오카 히로노리

개항 기념 회관 지하 (나카구 혼초 1-6)

버려진 목재나 전기 제품 등의 사이로 보이는 부리부리한 큰 눈을 표현한 야나기 유키노리의 작품. 작품명을 번역하면 '프로젝트 고질라-눈이 있는 풍경-' 입니다.



《Project God-zilla - Landscape with an Eye -》2016
Photo by Tatsuhiko NAKAGAWA



세트 입장권으로 요코하마 트리엔날레와 함께 즐길 수 있는 아트 프로그램

BankART Life V - 관광

'관광' 을 테마로 역사적 건조물 등 요코하마를 형성해 온 다양한 요소의 단면을 돌아보며 새로운 요코하마를 발견하는 시간 여행 프로그램.

장소: BankART Studio NYK(나카구 카이간 도오리 3-9) 외
기간: 8월 4일 (금)~11월 5일 (일) 10시 ~ 19시
(10월 27일 ~ 29일, 11월 2일 ~ 4일은 21시 30분까지)

휴장일: 둘째 · 넷째 목요일

※개별 입장권으로 입장하는 경우에는 1,000 엔. 개별 입장권 · 세트 입장권 모두 프리 패스제, 중학생 이하 무료. 별도로 유료 프로그램 있음

【문의】 BankART1929 전화: 045-663-2812 팩스: 045-663-2813



코가네초 바자 2017

- Double Façade 다른 사람과 만나기 위한 여러 가지 방법

2008년에 시작된 아트 페스티벌. 아시아를 중심으로 일본 국내외 젊은 아티스트들의 작품을 거리에 전개.

장소: 하스코 · 히노데초 지구 (케이큐선 '히노데초역' 에서부터 '코가네초역' 사이의 고가 밑 스튜디오 외)

기간: [vol.1] 8월 4일 (금)~9월 13일 (수)
[vol.2] 9월 15일 (금)~11월 5일 (일)

11시 ~ 18시 30분 (10월 27일 ~ 29일, 11월 2일 ~ 4일은 20시 30분까지)

휴장일: 둘째 · 넷째 목요일

※개별 입장권으로 입장하는 경우에는 700 엔. 개별 입장권 · 세트 입장권 모두 프리 패스제, 중학생 이하 무료

【문의】 코가네초 에리어 매니지먼트 센터
전화: 045-261-5467 팩스: 045-325-7222



Candy Bird
《Office Worker》2016

그 밖에 주변에서 열리는 아트 프로그램

Creative Waterway - 강과 바다로 잇는 창조의 거점

오오오카가와 (강) 와 바다를 중심으로 한 실외에 다양한 아트 작품을 전시하여 거리를 아트로 잇는 프로그램입니다. 요코하마의 풍경과 음성에 의한 연극 체험, 전시 작품을 배 위에서 감상할 수 있는 아트 크루즈도 실시합니다.

전시 장소: 상기 지도의 ▼ 표시 주변 에리어

기간: 8월 4일 (금)~11월 5일 (일) ※작품에 따라 전시 · 실시 기간이 다릅니다

요금: 무료 (일부 유료 프로그램 있음)

【문의】 코가네초 에리어 매니지먼트 센터
전화: 045-261-5467 팩스: 045-325-7222

YCC Temporary 키토 켄고

YCC 요코하마 창조 도시 센터가 주최하는 아트 프로그램 시리즈의 제 3 탄입니다.

장소: YCC 요코하마 창조 도시 센터

기간: 8월 4일 (금)~9월 17일 (일) 11시 ~ 18시

※금 · 토요일, 공휴일 19시 30분까지 (입장은 폐장 30분 전까지)

요금: 500 엔 (고등학생 이하 입장 무료) ※고등학생은 학생증 제시 필요

【문의】 YCC 요코하마 창조 도시 센터
전화: 045-307-5305 팩스: 045-307-5322

요코하마 패러트리엔날레 2017

아트를 만들러 가 보자 !

두 번째 개최되는 '요코하마 패러트리엔날레' 는 장애 유무에 상관없이 아트의 힘으로 다양한 사람들이 만나 서로를 이해하고 협력할 수 있는 사회를 목표로 한 프로젝트입니다 .

지난번 전시회 'first contact' 이후 3 년 동안은 만난 사람과 사람이 관계성을 깊이 추구하여 상호 이해를 심화시켜 왔습니다 .

이번 테마는 'sense of oneness 서로 하나가 되는 곳' . 서로의 개성과 특징을 살려 사회에 넘쳐 나는 '벽' 과 '경계선' 을 허물어 나가는 순간을 직접 체험해 보시지 않겠습니까 ?

1 만 명과 함께 만들자 !

시내에서 아시아 국가까지 그리고 어린이부터 어른까지 다양한 사람들이 제작에 참여하여 제작 인원수 1 만 명을 목표로 하는 세계적 규모의 워크숍입니다 .

◆ whitescaper

형상이 유지되는 특수한 실을 손으로 짜 거대한 아트 작품을 만듭니다 .

장소 : 조노하나 테라스 (나카구 카이간 도오리 1)

일시 : 8 월의 수요일 11 시 ~17 시

요금 : 무료

※이밖에 시내 여러 곳에서 워크숍을 실시합니다 . 자세한 내용은 홈페이지를 확인해 주십시오

만든 것이 결실을 맺는다 !

'신비한 숲 밤의 대연회' 를 테마로 페스티벌을 개최합니다 . 워크숍에서 제작한 거대한 아트 작품과 퍼포먼스를 선보입니다 .

장소 : 조노하나 파크 , 조노하나 테라스 (나카구 카이간 도오리 1)

일시 : 10 월 7 일 (토)~9 일 (공휴일)

요금 : 무료 (일부 유료 프로그램 있음)



whitescaper 지난번 모습

Photo : Kyosuke Asano

【문의】 사무국 전화 : 045-661-0602 팩스 : 045-661-0603

요코하마·파라트리엔날레 2017

검색

신청 기한
9월 6일까지
소인 유효

임시 복지 급부금 신청은 하셨습니까 ?

임시 복지 급부금 (경제 대책분) 은 소비세율 인상에 따른 저소득층에 대한 영향을 완화하기 위한 것입니다 . 급부금을 받으려면 신청이 필요하며 , 기한 후에는 접수하지 않으므로 빠른 시일 내에 신청해 주십시오 .

대상 요건

2016 년 1 월 1 일 시점에 시내에 주민표가 있고 , 2016 년도분 시민세가 과세되지 않은 분 (과세자에게 부양을 받고 있는 분 , 생활 보호 · 중국 잔류 일본인 등에 대한 지원 급부 등을 지급하고 있는 분은 제외) .

※ 2016 년도 임시 복지 급부금 지급자도 신청이 필요합니다

급부 금액

1 명당 **15,000** 엔 (지급은 1 회입니다)

신청 기한

2017 년 **9 월 6 일** (수) 까지 (당일 소인 유효)



급부금 캐릭터 카쿠닌자

【문의】 전용 다이얼 (2017년 12월 28일까지 설치 매일 9시~18시)

전화 : 0120-391-370 팩스 : 045-664-2271

통지 카드 · 마이 넘버 카드를 받으셨습니까 ?

통지 카드를 받지 않은 분께

우편으로 발송했을 때 부재 등으로 인해 받지 못한 통지 카드는 거주지의 구청에서 보관하고 있습니다 .

본인 확인 서류를 지참하여 거주하는 구의 구청 호적과에서 수령해 주십시오 .

※통지 카드 : 마이 넘버 (개인 번호) 를 알려 주는 종이로 된 카드입니다



마이넘버 캐릭터 마이 나짱

마이 넘버 카드를 신청한 후 받지 못한 분께

교부 통지서 (안내 엽서) 에 적혀 있는 수취 기한이 지났더라도 마이 넘버 카드를 받을 수 있습니다 .

수취 방법은 구에 따라 다릅니다 . 확인한 후 빠른 시일 내에 받아 가십시오 .

주의 사항

통지 카드 및 마이 넘버 카드는 이사 등으로 인해 현재 거주하는 구에서 받을 수 없는 경우가 있습니다 .

【문의】 시 콜 센터 또는 구청 호적과

전화 : 045-664-2525

팩스 : 045-664-2828

横浜市 マイナンバーカード 受取

검색