

# みどり

令和元年11月1日発行 | No.265



## 緑区制50周年記念企画 その7

見かけたら良いことが起こるかも!?

**ミドリンのラッピングカー**  
ミドリンや緑区制50周年のロゴマークがデザインされた緑区役所の車が、緑区内を走っています。



特集1

# 冬の感染症にご用心!

感染症対策を学ぼう!

緑区キャラクター「ミドリン」



例年秋から冬にかけて流行する感染症には「インフルエンザ」や「ノロウイルスによる感染性胃腸炎」があります。それぞれの感染症を予防するポイントを知り、この冬を元気に乗り切りましょう。



## インフルエンザ

① 予防のポイント

例年1月～2月が流行のピークといわれ、風邪とは違い、全身症状が突然現れるのが特徴です。高齢者や乳幼児、持病のある人は重症化しやすく、特に高齢者は肺炎を招くおそれもあるので注意が必要です。

**症状** 38度以上の発熱、頭痛、関節痛、筋肉痛などの全身症状

### ① 手洗い

手洗いは全ての感染症予防の基本です。インフルエンザの予防には、**アルコール液による手指消毒を行うとより効果的**です。

#### 【適切な手洗い方法】



1 せっけんをつけ、手のひら同士をよくこすり合わせる  
2 両手の甲をよく洗う  
3 手指、爪の間も念入りに洗う



4 両指の股をこすり合わせる、指の間を洗う  
5 指の付け根から指先まで洗う。親指も忘れずに洗う  
6 手首も忘れずに洗う



詳しくは、手洗いの動画 [横浜市緑区 手を洗おう](#) **検索** を確認してください。

### ① マスク

インフルエンザウイルスは、感染者のくしゃみやせき、唾などと一緒に空気中に飛沫します。せきやくしゃみが出る時はマスクをしましょう。マスクがないときはティッシュなどで口と鼻を覆うことが大切です。また、**感染した後もウイルスを広げないようにマスクを使用**しましょう。



鼻と口の両方をしっかり覆いましょう。

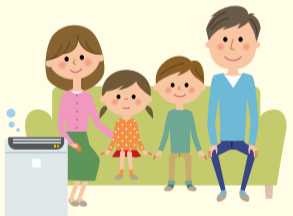
### ① 予防接種

予防接種はインフルエンザを発症する可能性を減らし、発症しても重症化を防ぎます。毎年予防接種を受けましょう。**予防接種は、効果が出るまでに約2週間かかるため、流行前の12月上旬までに受けておくと効果的**です。高齢者にはインフルエンザ予防接種の費用助成もあります。詳しくは、[横浜市高齢者インフル](#) **検索** または [区健康づくり係](#) へお問い合わせください。



### ① 湿度

空気が乾燥すると、喉の粘膜の防御機能が低下します。**加湿器などを使って、適切な湿度(50～60%)を保つことも効果的**です。インフルエンザが流行してきたら、なるべく人混みや繁華街への外出を避けましょう。



## ノロウイルスによる感染性胃腸炎

① 予防のポイント

感染力が強いため、家庭内やさまざまな施設等で感染が拡大することがあります。

**症状** 吐き気、激しい嘔吐、水様性の下痢、腹痛、発熱など

### ① 消毒

インフルエンザと同様に予防には手洗いが重要です。また、**ノロウイルスの消毒は、次亜塩素酸ナトリウム(5%の台所用塩素系漂白剤)が有効**です。適切な濃度で、ふん便・嘔吐物の処理を行いましょう。漂白剤を使用するときには、手袋やマスクを着用し、換気を行うことが大切です。

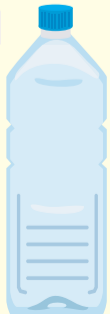
#### 【漂白剤の濃度と作り方】

##### 通常の掃除用

調理器具やドアノブ、手すりなど

0.02%

1ℓのペットボトルに水を入れ、キャップ1杯弱(4ml)の漂白剤を加える



##### 汚れがひどい場所用

嘔吐物やふん便が付いた床や衣類など

0.1%

500mlのペットボトルに水を入れ、キャップ2杯(10ml)の漂白剤を加える



#### 【ふん便・嘔吐物の処理の手順】



1 ペーパータオルなどで外側から内側に、ウイルスを飛ばさないように静かに拭き取る。



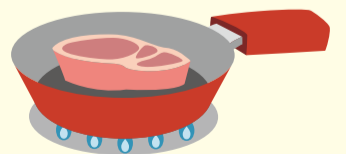
2 拭き取った汚物や汚れたおむつ等は、すぐにビニール袋の中に入れ、きちんと縛って捨てる。ビニール袋には、**0.1%の漂白剤を染み込む程度入れ、消毒するとより効果的**。



3 汚染された場所は、**0.1%の漂白剤を浸した布などで拭き、10分程度たったら水拭きする**。

### ① 食品の加熱

**食品の中心部を85～90℃以上で90秒以上加熱**しましょう。調理器具も清潔なものを使いましょう。



手洗い・うがいと、十分な栄養・休息・運動は感染症の予防の基本です。一人ひとりが「予防」をして、もし感染した時は「うつさない」ように対策をしましょう。



特集2

## 緑区制50周年記念事業

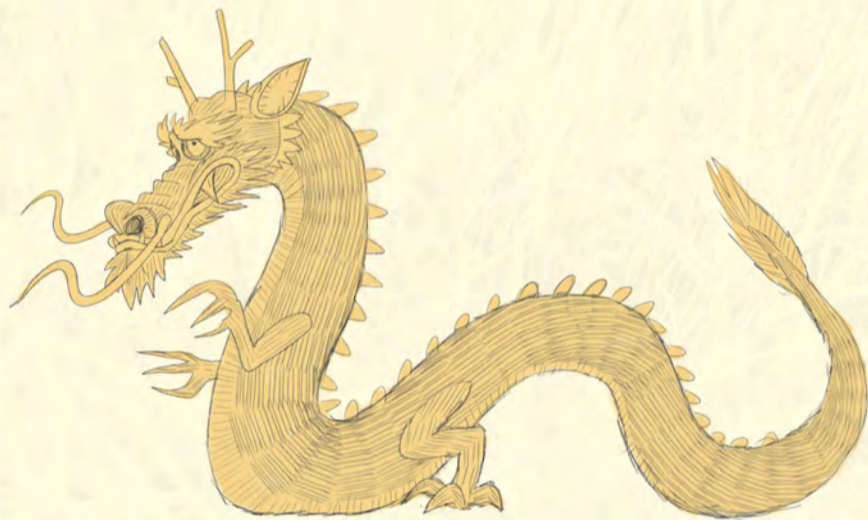
# わらアート



緑区制50周年を記念して、緑区産の“わら”や“竹”を使用した  
巨大なアート作品「わらアート」を制作し、田んぼに展示します。  
緑区の歴史や農の恵みに思いをはせながら「わらアート」を楽しんでみませんか。



## JR横浜線から見える 田んぼでの展示



▲霧が池の主の「龍」(高さ約5m)



▲霧が池の大蛇が化けた  
美しい娘を乗せた「馬」  
(高さ約1.9m)



▲成長すると龍になると言い伝え  
られている「亀」(高さ約1.3m)

### 展示期間

11月23日(土)～12月1日(日)

### 会場

## 小山町の田んぼ

[ JR・市営地下鉄中山駅から徒歩10分 ]

※公共交通機関を利用してください。  
本イベントでの駐車場の用意はありません



## 撮影スポットの設置



展示期間中の土・日曜日は、田んぼの中に入って  
作品の近くで写真撮影ができる撮影スポットを設置します。

### 日時

11月23日(土)・24日(日)・30日(土)、  
12月1日(日) 9時～16時 ※荒天中止

### 関連イベント

## 森と農を楽しもう

～緑区は豊かな森の恵みがいっぱい。  
「わらアート」と一緒に森と農を楽しもう!～

### 日時

11月23日(土)・24日(日)・30日(土)、12月1日(日)  
10時～14時 ※荒天中止

### 会場

中山駅北第三公園(右上の地図に位置を記載)  
※公共交通機関を利用してください。本イベントでの駐車場の用意はありません

### 内容

森にちなんだ材料を使ったワークショップ、  
パネル展示、緑区産の農産物や加工品の販売等







# \なんで/ 「わらアート」を作るの!?



緑区はその名のとおり緑が多く、農業が盛んな地域です。緑区では消費者に直接販売している農家が多く、とれたての野菜を買うことができます。また、田んぼの面積が横浜市内で2番目に広く、たくさんのお米も作っています。  
そんな緑区の田んぼでとれた「稲わら」を使って巨大なアート作品「わらアート」を制作し、緑区の“農”を象徴する田んぼに展示することで、緑区の歴史や魅力をPRします。



なんで

## 「龍」「馬」「亀」!?

今回制作した「龍」「馬」「亀」は、緑区の伝承「霧が池の伝説」「霧が池の大蛇の伝説」に基づいています。それぞれの伝説を知っていますか。

### 霧が池の伝説

200年ほど昔、長く日照りが続き、大変困ったので、近くの村々が集まり、宝袋寺や大林寺のお坊さんに頼み、霧が池の弁天様に雨乞いをしました。

その時、祭壇の前のろうそく立てに一匹の蛇が巻き付いたところ、その蛇は龍になって天に昇り、その途端、雷が鳴り響き、大粒の雨が滝のように降りました。

霧が池は、現在は造成工事で埋め立てられてしまいましたが「霧が池公園」として、名前が残っています。雨乞いをした弁天様も公園の隣にあります。

### 霧が池の大蛇の伝説

霧が池にはメスの大蛇が住んでいて、洗足池せんぞくいけ(東京都大田区)に住んでいるオスの大蛇の元に通っていました。

ある日、村の若者が馬で物売りに行った帰り、美しい娘に「足をけがしたので十日市場村の辻まで乗せて欲しい」と頼まれ、馬に乗せて送り届けました。

お礼に3枚の小判をもらいましたが、家に帰ると小判は3枚の蛇のうろこに変わっていました。そのうろこを神棚にお供えし朝晩拜んだところ、家は栄え、良いことが続きました。



亀は「成長すると龍になる」という言い伝えが残っていて、今回の作品のモチーフになったよ!



▲霧が池公園  
霧が池弁天社▶



### 実施したイベント

#### 「亀」と「馬」の公開制作

緑区役所1階イベントスペースで7月29日から9日間かけて「亀」と「馬」のわらアート作品を制作しました。NPO法人わらアートJAPANの指導のもと、延べ46人の区民の制作ボランティアの皆さんが参加しました。



#### 「亀」と「馬」の巡回展示

9月11日から約2か月間「亀」と「馬」のわらアート作品を緑区内の小学校、養護学校および区民利用施設で巡回展示しました。





粗大ごみは粗大ごみ受付センターに電話(一般加入電話からは☎0570-200-530、携帯電話やIP電話などからは☎330-3953)、またはインターネット

アイコンの説明 ㊟日時・日程 ㊞会場 ㊟内容 ㊟講師・出演者 ㊟対象・定員 ㊟コース ㊟費用・チケット ㊟持ち物 ㊟申込み ㊟問合せ先 ㊟保育あり ㊟電話 ㊟携帯電話 ㊟ファクス ㊟窓口 ㊟はがき ㊟郵送 ㊟メール ㊟往復はがき ㊟Web ページ ㊟先着 ㊟抽選 ㊟申込み不要、当日直接会場へ ㊟50 緑区制50周年記念事業

**よどり みどり情報**

アイコン説明・注意事項は上部に記載しています。

### 催し

#### 公立保育園に遊びに来ませんか

㊟以外の催しは要予約、詳細は各保育園へ問い合わせてください。

#### 長津田保育園 (☎985-9978 ㊟981-2710)

**【赤ちゃんの日 ホール開放と身体測定】**  
 ㊟11月13日(水)9時～11時30分  
 ㊟まだ外遊びができない子どもと保護者 ㊟

**【伊藤かね子さんの「木のおもちゃで遊ぼう!」】**  
 ㊟11月25日(月)10時～11時  
 ㊟未就学児と保護者 ㊟

**【11月生まれの誕生会】**  
 ㊟11月26日(火)10時45分～11時15分  
 ㊟11月生まれの未就学児と保護者

#### 十日市場保育園 (☎981-6470 ㊟981-6525)

**【11月生まれの誕生日会】**  
 ㊟11月21日(木)9時30分～10時  
 ㊟11月生まれの未就学児と保護者

#### 鴨居保育園 (☎933-2106 ㊟933-2104)

**【クラスと交流「いっしょにあそぼう」1歳児クラス】**  
 ㊟11月14日(木)9時30分～10時15分  
 ㊟平成29年4月～30年3月生まれの子どもと保護者

#### 竹山保育園 (☎932-3032 ㊟932-3266)

**【ホール開放】**  
 ㊟11月12日(火)10時～11時30分  
 ㊟未就学児と保護者 ㊟

#### 十日市場の「いちば」

㊟11月23日・30日、12月7日(土)10時～12時 ※商品がなくなり次第終了 ㊟十日市場駅南口駅前広場 ㊟十日市場の農家さんによる冬野菜の直接販売 ㊟企画調整係 (☎930-2217 ㊟930-2209) ㊟

**50 同時開催「昔の十日市場を知ろう」**  
 ㊟11月23日・30日(土)10時～12時  
 ㊟50年前に作られた十日市場周辺の模型や今昔写真の展示 ㊟新治西部地区連合自治会 松浦(☎981-2306) ㊟

#### 田奈恵みの里のイベント

**【共通】**㊟JA横浜田奈支店(青葉区) ㊟田奈恵みの里推進委員会 ㊟JA横浜田奈支店 組織係(〒227-0064 青葉区田奈町52-8 ☎981-1811 ㊟981-1839 ㊟tanamegumi\_1999@yahoo.ne.jp)

#### 秋の地産地消イベント

㊟11月23日(土)9時～15時、11月24日(日)9時～14時 ㊟女性農業者による茶まんじゅうの実演販売など ㊟**田奈恵みの里 こんにゃく作り教室** ㊟12月7日(土)9時～11時 ㊟女性農業者に教わる生芋こんにゃくの作り方 ㊟緑区、青葉区内在住の成人 ㊟20人 ※子ども同伴不可 ㊟¥1,500円 ㊟エプロン、三角巾、マスク、飲み物 ㊟11月22日必着で参加者全員の**必要事項**・年齢を明記し ㊟㊟

#### 「鶴見川流域ふれあいバスツアー」～鶴見川直轄事業80周年・流域の今を知ろう～

㊟11月24日(日)9時30分～15時50分 ※雨天決行。荒天時は12月1日(日)同時刻 ㊟小学3年生以上 ㊟45人 ※小中学生要保護者同伴、鶴見川流域在住・在勤者優先 ㊟淵野辺駅南口広場集合～上小山田みつやせせらぎ公園(杉谷戸調整池での生物調査体験または旧河川沿いの散策のいずれかを選択)～恩廻公園調節池～鶴見川多目的遊水地～JR横浜線新横浜駅解散 ㊟昼食、飲み物、雨具、歩きやすい靴・服装 ※生物調査体験希望者は長靴 ㊟11月18日17時までに代表者の**必要事項**と参加者全員の氏名・年齢を明記し ㊟で鶴見川流域水協議会(申込窓口 アジア航測(株)深見、山口、松本 ☎044-967-6270 ㊟044-965-0040 ㊟mizumasu.tsurumi@ajiko.co.jp)

#### 緑区公園愛護会のつどい

㊟11月27日(水)13時～15時 ㊟緑公会堂 ㊟講演「身近な公園を活かした地域の防災力の向上」、防災用品の展示会、非常食の試食・試飲 ㊟舟久保敏(国土交通省国土技術政策総合研究所緑化生態研究室室長) ㊟㊟300人 ㊟緑土木事務所 (☎981-2100 ㊟981-2112) ㊟

#### 衣類(子ども服)のリユース

㊟11月30日(土)回収:9時～12時/譲渡:11時～14時 ※衣類がなくなり次第終了 ㊟緑区役所 ※駐車場は有料 ㊟12歳までの子ども服で、清潔で保存状態の良いもの。下着・帽子・靴・かばん・おもちゃ・大人用衣類等は不可 ㊟地域活動係(☎930-2241 ㊟930-2242) ㊟

#### 50 障害者週間イベント

㊟12月4日(水)～6日(金)8時45分～17時 ※初日は9時から、最終日は16時まで ㊟緑区役所、緑公会堂 ㊟障害者施設の販売会、作品展、映画上映会「ワンダー～君は太陽～」、ハンドベル演奏会など ※詳細は緑区 ㊟障害者支援担当 (☎930-2433 ㊟930-2310) ㊟

#### 50 ミドリウォーキングフェスタ ～体の中から、外から まるっと健康になろう!～

**【共通】**㊟12月7日(土) ㊟飲み物、タオル、動きやすい服装 ㊟健康づくり係(☎930-2357 ㊟930-2355)

**【ウォーキングイベント】**㊟9時30分 ㊟玄海田公園集合(9時受付開始) ※小雨決行・荒天中止 ㊟岩川橋梁を巡る歴史散策コース(2時間) ㊟30人/緑区遺産・ハマの高尾山コース(2時間) ㊟30人/ミドリウォーキングフェスタ&スタンプラリー(2時間以内、子どもは参加賞あり)小学生以下の子ども ㊟30人と保護者 ㊟11月11日から**必要事項**・年齢を明記し ㊟【健康づくりイベント】㊟10時～12時30分 ㊟アピタ長津田店 ㊟自分の体を知り、健康について考えるイベント ※フェンシング体験同時開催(9ページに掲載) ㊟

#### 無料口腔がん検診

㊟12月12日(木)13時～17時 ㊟緑区役所 ㊟緑区歯科医師会と口腔外科専門医による口腔内診査 ㊟㊟30人 ㊟12月5日消印有効で**必要事項**・年齢を明記し ㊟で緑区歯科医師会「口腔がん検診予約係」(〒226-0019 中山1-6-1 ミヨシズシードビル6階 あいはら矯正歯科 ☎532-8864 ※火・水・金曜日11時～13時)

## 緑・芸術祭

㊟生涯学習支援係 ☎930-2236 ㊟930-2242

### 第14回伝統文化発表会

民謡や舞踊、さまざまな楽器による伝統文化を楽しみませんか。森の台小学校児童がソーラン節で特別出演します。  
 ㊟11月17日(日)10時30分～16時(10時開場) ㊟緑公会堂 ㊟㊟500人 ㊟横浜緑伝統文化協会 服部 (☎932-3132) ㊟



### 提案型ロビーイベント「ガラスアート展」

**【共通】**㊟11月25日(月)～29日(金) ㊟緑区役所 ㊟ガラスアートアトリエ「K」 ㊟加藤(☎981-4758) ㊟

**【展示】**㊟8時45分～17時 ※初日は11時から、最終日は15時まで/【ワークショップ】㊟14時～17時 ※材料がなくなり次第終了。最終日は15時まで ㊟アクリルの小物入れにガラスアート ¥300円



## 50 \あつまれ! / みどりっこまつり

緑区内の保育施設等が協力して開催する地域子育て支援イベントです。おもちゃの製作、手型カードの作成や親子体操など、親子で楽しめるプログラムが盛りだくさんです。  
 ㊟11月16日(土)10時～14時 ㊟緑区役所、緑公会堂 ㊟未就学児 ㊟



㊟こども家庭係(☎930-2332 ㊟930-2435)

## 50 講演会「人生100年時代～のばせ!健康寿命～」

いつまでも健康に過ごすために、自分らしい生き方を考えてみませんか。  
 ㊟11月30日(土)13時30分～16時 ㊟緑公会堂 ㊟第1部:講演「できることを楽しく!長く!人生100年時代を豊かにするヒケツ」、第2部:緑区内の活動紹介・実演 ㊟澤岡 詩野(公財)ダイヤ高齢社会研究財団研究部主任研究員) ㊟㊟200人 ※手話通訳あり。要問合せ ㊟



㊟高齢者支援担当(☎930-2311 ㊟930-2310)



で申し込んでください

☎: 緑区役所への郵便物は〒226-0013 緑区寺山町118 緑区役所〇〇係へ ●**【必要事項】**: 行事名・〒・住所・氏名(ふりがな)・電話番号・往復はがきは返信面  
●各施設の催しの申込み・問合せは各施設へ。施設の催しは特に記載のない場合は会場は各施設 ●今月11日以降のお知らせです。特に記載のないものは、無料 ●敬称は省略

## 講演・講座

### 玄海田公園の講座

【共通】☎玄海田公園 申11月11日から  
☎で玄海田公園(☎☎986-0986)

### ネイチャーゲームとどんぐり染めワークショップ

どんぐりを集め、ランチバッグを染めます。  
☎11月17日(日)10時~12時 年長以上☎20人 費500円

### 愛犬マナー&しつけ教室~犬と楽しく暮らす~

【共通】☎11月23日(土) 時ハーネス、首輪、リード、犬用おやつ、トイレ袋、飲み水入れ/**【実技を交えたしつけの基本講座】**☎10時から 費5組/**【個別しつけ相談】**☎13時から ※1組30分  
☎「実技を交えたしつけの基本講座」の受講者優先

### 50 長津田町誕生80周年記念イベント「長老に聞く長津田の80年~そして未来へ」

長津田の長老の皆さんが、若い人たちにまちや暮らしの変化を語ります。地元産野菜などが当たる抽選会もあります。  
☎11月17日(日)13時30分~15時30分(13時開場) ☎みどりアートパーク 費330人 ☎実行委員会事務局 岡部 豊(☎☎921-9780) ☎

### 緑区IT講習会 12月 ⑨エクセル基礎講座(全3回)

☎12月11日(水)~13日(金)9時30分~11時30分 ☎十日市場地区センター 費エクセルの基本操作 費20人 費3,000円 費筆記用具  
申12月3日必着で**【必要事項】**を明記し☎☎でNPO法人MICS(〒226-0019 中山4-36-20みどりーむ内 ☎932-3272 ※火・木・土曜日13時~16時30分)

### 新治恵みの里 こんにゃく作り教室

☎12月1日(日)13時30分~15時  
※作物の生育状況・天候による日時変更あり ☎にいほる里山交流センター 費生こんにゃく作りと試食 費新治恵みの里 費横浜市内在住の家族・グループ(2人まで、個人可)☎15組程度 費1組1,600円(こんにゃく作り材料セットの持ち帰りあり)  
申11月15日から新治恵みの里 ☎☎北部農政事務所(☎948-2480 ☎948-2488)

### 都岡地区恵みの里「大根・白菜収穫体験」

☎12月14日(土)・15日(日)10時から  
※両日同内容。荒天時12月21日(土)・22日(日)同時刻 ☎旭区下川井町の畑 ※車ででの来場可 費都岡地区恵みの里運営協議会 費横浜市内在住の家族・グループ(個人可)各☎20組 費大根1本150円、白菜1株300円 ※収穫した分を買い取り 申11月29日必着で参加者全員の**【必要事項】**・年齢・希望日を明記し☎☎で都岡地区恵みの里運営協議会事務局「大根・白菜収穫体験in都岡」係(〒241-0031 旭区今宿西町289 ☎955-5057) ☎北部農政事務所(☎948-2482 ☎948-2488)

### ひきこもり等の若者支援セミナー・相談会

☎12月15日(日) **セミナー**:13時30分~14時30分(13時開場)/ **個別相談会**:14時30分~16時 ☎中山地域ケアプラザ 費不登校・ひきこもりなどの若者との向き合い方について 費40人 申☎でよこはま北部ユースプラザ(☎☎948-5505)

## スポーツ

### さわやかスポーツタイムin長坂谷公園

☎11月17日(日)10時~14時 ※雨天中止 ☎長坂谷公園 費輪投げ、ナインボール、グラウンドゴルフなどのニュースポーツの体験会 ☎緑区さわやかスポーツ普及委員会事務局(☎080-4654-5031 ☎932-0836) ☎

### 緑区ソフトテニス教室

☎**中学生以上**:11月24日、12月8日(日)/ **シニア**:11月22日、12月20日(金) ※いずれも9時~13時。雨天中止 ☎長坂谷公園 費中学生以上の緑区内在住・在勤・在学・在クラブ者 費500円(中学生・高校生200円) 持ラケット、テニスシューズ、スポーツウエア ☎緑区ソフトテニス協会 宮本(☎934-4616 ☎rse18129 @nifty.com) ☎

### 第33回緑区民駅伝大会

☎12月22日(日)8時30分から ☎新横浜公園(日産フィールド小机および園路) 費小学の部、クラブ小学の部、中学の部、一般・壮年・混成の部 費緑区、近隣区に在住・在勤・在学者および走友会所属選手 費小学・中学の部2,000円、一般・壮年・混成の部3,500円 申11月11日~23日消印有効で申込書と払込払入受領証の写しを☎で緑区陸上競技連盟 有泉 昌雄(〒226-0002 東本郷6-3-7-736 ☎090-8813-8866 ☎472-2892) ※申込書は緑区体育協会事務局(緑スポーツセンター内)等で配付

### 区民ハイキング「奥多摩・日の出山(約10km)」

☎11月24日(日)7時JR横浜線長津田駅ホーム(八王子寄り)集合 ※雨天中止 ☎八王子~拝島~御岳駅~バス・ケーブルで移動~山頂駅~日の出山(標高902m)~つるつる温泉~武蔵五日市駅 費500円(往復交通費は各自負担) 持弁当、傘・雨具、飲み物、ゴミ袋、敷物、保険証、手袋、ストック、帽子、ザックカバー ※軽登山靴着用、リュックで ☎緑区体育協会ハイキング部 小林 勝彦(☎☎981-2074) ☎



## 案内

### 緑税務署からの重要なお知らせ

税務署窓口で事前にIDとパスワードを申請することにより、パソコン・スマートフォンで確定申告ができます。1月以降、税務署は大変混雑します。12月末までに申請してください。  
☎いずれの税務署でも申請・取得可能 費運転免許証等の本人確認書類 ☎緑税務署個人課税1部門 (☎972-7771(代表)、内線214・215)

## 50 緑区人権啓発講演会「ふつうって何だろう？」

さまざまな個性を持つ子どもたちとその親に寄り添い、お互いを認め合える社会の在り方を子育ての現場から支えてきた講師と一緒に、東京2020オリンピック・パラリンピックの開催も控える今、共生社会・多様性について考えてみませんか。



☎12月4日(水)14時30分~16時(14時開場) ☎緑公会堂 費星山 麻木(明星大学教育学部教授) 費500人 ※手話通訳希望は11月21日までに問合せ先に要申込み ☎

☎☎庶務係(☎930-2211 ☎930-2209)

## 50 緑区食生活等改善推進委員会 結成50周年記念講演会 「料理人としての人生 ~食育について~」

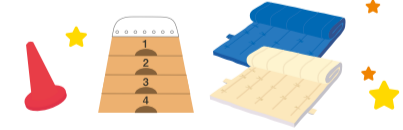
☎11月25日(月)14時30分~16時(14時15分開場) ☎緑公会堂 費今平 茂(横濱元町「霧笛楼」総料理長) 費350人 ☎健康づくり係 (☎930-2359 ☎930-2355) ☎



## 50 緑区体育協会 創立50周年記念 スポーツイベント

☎11月17日(日)9時15分~15時30分 ☎緑スポーツセンター 費NHKラジオ体操と緑区体育協会の各種競技の体験やゲーム、キッズコーナー 費岡本 美佳(NHKテレビ・ラジオ体操)、五日市 祐子(アシスタント) 持室内履き ☎

☎☎杉山 郡啓(☎☎933-5840)



## 50 フェンシング体験!

東京2020オリンピック・パラリンピックで、日本選手の活躍から目が離せないフェンシング。最新機器を使って、インストラクターに教わりながら、子どもから大人まで安心して体験できます。ミドリウォーキングフェスタ(8ページに掲載)と同時開催です。※詳細は緑区☎



☎12月7日(土)10時~15時 ☎アピタ長津田店 ☎

☎☎生涯学習支援係(☎930-2236 ☎930-2242)

## 50 緑区ランニングフェスタ2019

初めてレースに参加するランナーからベテランランナーまで、幅広く参加できるイベントです。「横浜マラソン2020」の一般枠より一足先に出場権を得られるチャレンジ枠になる予定です。

☎12月22日(日)13時から(11時30分~12時受付) ☎新横浜公園(日産フィールド小机および園路) 費男女別50歳以上・50歳未満の部、各5km 費平成14年4月1日以前生まれの横浜市内在住・在勤・在学者☎200人 ※チャレンジ枠選考希望者(緑区内在住・在勤・在学者)優先 費2,000円 持ゼッケン取付け用安全ピン4本 申11月29日までに緑区☎



☎☎生涯学習支援係(☎930-2236 ☎930-2242)



ご注意ください 緑区役所駐車場は行事や天候により満車で使用できない場合があります。区役所・公会堂へ来庁の際は、できるだけ公共交通機関を

アイコンの説明 日時・日程 会場 内容 講師・出演者 対象・定員 コース 費用・チケット 持ち物 申込み 問合せ先 保育あり 電話 携帯電話 ファクス 窓口 はがき 郵送 メール 往復はがき Web ページ 先着 抽選 申込み不要、当日直接会場へ 50 緑区制50周年記念事業

●アイコン説明・注意事項は上部に記載しています。はがき・ファクス・Eメールでの申込みには**必要事項**を明記してください。

## 保健だより

●会場の記載のないものは緑区役所です

—— 申込み・問合せ先 ——

- ①健康づくり係  
(☎930-2357 ☎930-2355)
- ②高齢者支援担当  
(☎930-2311 ☎930-2310)
- ③こども家庭係  
(☎930-2361 ☎930-2435)
- ④子ども・家庭支援相談担当  
(☎930-2356 ☎930-2435  
月～金8時45分～12時・13時～17時)

### 抗HIV抗体・梅毒検査(匿名制)

☎11月14日・21日・28日、12月5日(木) 9時～9時30分受付 ①前日16時まで  
☎で①

### 食と生活の健康相談

☎11月22日(金)9時～11時、12月3日(火)13時～15時 ①生活習慣病の個別相談 ②☎で①

### 50 思いやり、健康づくりの日

☎12月3日(火)9時～11時30分 ①健康チェック・栄養・歯科相談・末梢血液循環測定 ※ヘルスメイトとのウォーキング同時開催。希望者は9時25分までに☎正面入口集合。雨天中止 ②☎で① ③

### もの忘れ相談

☎11月15日(金)13時30分～16時30分(1人1時間程度) ①専門医による認知症・高齢者のうつ症状などの相談 ②☎で②

### 介護者のつらい

☎11月22日(金)10時30分～13時 ①鴨居地域ケアプラザ ②介護についての勉強会や交流会 ③☎で②

### リハビリ教室

☎11月12日・19日・26日、12月3日・10日(火)13時～15時 ①中途障害者地域活動センター緑工房等 ②おおむね40～64歳で脳血管疾患などの後遺症がある人 ③☎で②

### 神経難病交流会緑ふれあいの会

☎11月13日(水)10時～11時30分 ①感染症の話・次年度計画について ②神経難病の人 ③☎で② ④

### 乳幼児歯科相談

☎11月28日(木)9時30分～10時30分 ①歯科健診、相談、歯磨きアドバイス ②未就学児 ③☎で③

### 母親(両親)教室(全4回)

☎①12月4日(水)②13日(金)③1月22日(水)④29日(水) 13時15分～15時30分(13時受付開始) ①妊娠中のこと、出産・育児について学ぶ ②令和2年4月・5月出産予定(目安)の初産の人 ③母子健康手帳、子育てガイドブック「どれどれ」、筆記用具、飲み物 ※②は運動のできる服装で☎で③ ④

### プレパパ・プレママ講座

☎12月14日(土)9時30分～12時(9時15分受付開始) ①沐浴実習、妊婦疑似体験 ②緑区内在住の初産の妊婦(実施日に妊娠7～9か月)とこれから父親になる人 ③32組 ④11月11日～30日にスマートフォンで二次元コード ⑤☎で③

### 妊産婦歯科相談

☎11月28日(木)9時20分～10時 ①妊娠中または産後1年未満の人 ②母子健康手帳 ③☎で③

### 母乳育児相談

☎11月19日(火)、12月10日(火)13時30分～15時30分(1組30分程度) ①卒乳までの母乳・育児相談 ②母乳育児中の母親と赤ちゃん ③母子健康手帳、フェイスタオル ④☎で③

### 乳幼児健康診査

各13時～13時45分受付。対象の子には個別通知を送付しています。  
☎①4か月児:11月22日(金)・12月5日(木)②1歳6か月児:11月28日(木)・12月11日(水)③3歳児:11月21日(木)・12月6日(金) ④☎で③ ⑤

### 離乳食教室「もぐもぐ教室」

☎11月27日(水)13時30分～15時(13時15分受付開始) ①7～8か月児と保護者 ②30組 ③母子健康手帳、試食用スプーン ④11月15日消印有効で参加者全員の**必要事項**・子の生年月日を明記し☎で① ※1通で1世帯まで

### 歯つらつ1歳児

☎12月20日(金)10時～11時30分 ①歯科医による虫歯予防の話、歯磨き練習 ②平成30年11月～平成31年2月生まれの子どもと保護者 ③25組 ④母子健康手帳 ⑤11月11日からスマートフォンで二次元コード ⑥☎で③

### 子どもの食生活相談

☎11月27日(水)9時～11時(相談時間おおよそ30分) ①離乳食、幼児～思春期の子どもの食生活相談 ②☎で①

### ひきこもり等困難を抱える若者の専門相談(予約制)

☎11月21日、12月5日(木)13時30分～16時30分(1回50分) ①横浜市内在住の15～39歳の本人、家族、支援者、地域の人 ②☎で④

## 施設から

### 長津田地区センター

〒226-0026 長津田町2327  
☎983-4445 ☎983-6945

### 戸塚刺しゅうのクリスマス講座(全2回)

☎11月26日、12月10日(火)9時30分～12時 ①携帯ケースやオーナメントになる小物作り ②成人 ③15人 ④¥1,300円 ⑤11月12日から☎

### クリスマススワッグ(植物の壁飾り)作り

☎11月28日(木)10時～11時30分 ①成人 ②16人 ③¥2,150円 ④11月13日から☎

### シュトーレン

☎12月4日(水)10時～13時 ①成人 ②12人 ③¥1,000円 ④11月12日から☎

### 年越しそば

☎12月7日(土)9時45分～13時30分 ①成人 ②12人 ③¥2,200円 ④11月14日から☎

### 十日市場地区センター

〒226-0025 十日市場町808-3  
☎981-9573 ☎982-3161

### あいざわ 相澤先生(地域史研究家)と行く西八朔の歴史散策と火祭り見学

☎11月24日(日)10時集合～15時 ※現地解散 ①座学、散策、西光寺山火祭り見学 ②成人 ③15人 ④¥200円 ⑤動きやすい服装、靴、軽食、飲み物 ⑥11月11日から☎

### クリスマス・シュトーレン作り

☎12月1日(日)10時～14時 ①ドイツのクリスマス菓子作り ②成人 ③12人 ④¥1,800円 ⑤エプロン、三角巾、布巾、手拭きタオル、筆記用具、持ち帰り用袋 ⑥11月12日から☎

### オイルで揺らめく小さなリース

☎12月4日(水)13時～15時 ①瓶に花とオイルを入れたクリスマス用の飾り作り ②成人 ③10人 ④¥1,600円 ⑤ピンセット、持ち帰り用袋 ⑥11月12日から☎

### クリスマスロビーコンサート

☎12月7日(土)18時～19時30分 ①人気のオペラシリーズ。クリスマスソングも一緒に歌う ②成人 ③50人 ※中学生以下要保護者同伴 ④

### 中山地区センター

〒226-0019 中山2-1-1  
☎935-1982 ☎935-1983

### クリスマスミニコンサート

☎12月25日(水)10時30分～11時30分 ①楽器の生演奏 ②成人 ③50人 ④

### クリスマスの料理教室

**ブッシュドノエル:**☎12月8日(日)9時30分～12時30分 ①小学生 ②12人 ③¥1,300円 ④11月21日必着で☎/  
**ドイツ菓子シュトーレン:**☎12月18日(水)9時30分～12時30分 ①成人 ②12人 ③¥1,900円 ④11月16日から☎



### おもちゃ病院

☎12月21日(土)10時～14時 ①小学生以下のおもちゃ ②24品 ※特殊な部品は実費あり ③11月11日から☎

### お重におせち...ではなくて、お重にお花を詰めましょう

☎12月27日(金)12時30分～14時30分 ①成人 ②14人 ③¥2,300円 ④受付時に連絡 ⑤11月16日から☎

### 白山地区センター

〒226-0006 白山1-2-1  
☎935-0326 ☎935-6039

### 年末ハウスクリーニング 簡単お掃除法

☎11月25日(月)9時30分～12時 ①家庭で簡単に取組める水回りの掃除法など ②成人 ③20人 ④11月11日から☎

### 楽しい韓国語会話入門(全5回、ランチ&お茶会の回あり)

☎11月27日～令和2年1月22日までの第2・4水曜日13時～14時40分 ①会話(奇数回)、韓国のお雑煮トック作り(第2回)、韓国茶でお茶会(第4回) ②成人 ③24人 ④¥2,700円 ⑤11月11日から☎

### 多年草を取り入れた春まで楽しめる寄せ植え

☎12月4日(水)10時～11時30分 ①冬から春まで楽しめる草花の寄せ植え作り、持ち帰り ②成人 ③16人 ④¥2,300円 ⑤11月11日から☎

### 新そば粉で打つ!年越しそば打ち講座

☎12月21日(土)10時～13時30分 ①5人前のそば打ち ※1人前試食、あとは持ち帰り ②成人 ③15人 ④¥2,300円 ⑤11月11日から☎

### みどりアートパーク

〒226-0027 長津田2-1-3  
☎986-2441 ☎986-2445

### みどりワンコインコンサート ハンガリアンラプソディ

☎11月14日(木)14時開演(13時30分開場) ①ハンガリー狂詩曲第2番(リスト)、ラ・カンパネラ(パガニーニ)、悲しき天使(ロシア民謡)ほか ②Bohemianist MasahiRo ③成人 ④314人 ⑤¥500円 ⑥☎ ※チケット発売中、全席自由、未就学児入場不可



利用してください。

☎: 緑区役所への郵便物は〒226-0013 緑区寺山町118 緑区役所〇〇係へ ●**必要事項**: 行事名・〒・住所・氏名(ふりがな)・電話番号・往復はがきは返信面  
●各施設の催しの申込み・問合せは各施設へ。施設の催しは特に記載のない場合は会場は各施設 ●今月11日以降のお知らせです。特に記載のないものは、無料 ●敬称は省略

**地域子育て支援拠点 いっぽ**  
〒226-0025 十日市場町817-8  
☎989-5850 ㊟989-5851

**横浜子育てサポートシステム入会説明会・提供会員予定者研修会**  
【共通】㊟☎ 緑区支部(982-3521)または㊟

**入会説明会**  
☎ **いっぽ**: 11月13日(水)、12月7日(土)/**みらいポケット(鴨居1-11-2リバーサイド鴨居101)**: 11月21日(木)10時30分~11時30分 ㊟子育てを援助する提供会員および利用会員の募集説明会  
**提供会員予定者研修会(全3回)**  
☎ 11月27日(水)9時30分~12時50分、29日(金)・30日(土)9時30分~15時15分 ※上記の入会説明会(随時受付)への事前参加必須

**クリスマスおはなし会**  
☎ 12月3日(火)11時~11時30分  
㊟いっぽのおはなしボランティアによるパネルシアターと絵本 ㊟㊟30組 ㊟

**緑図書館**  
〒226-0025 十日市場町825-1  
☎985-6331 ㊟985-6333

**おはなし会**  
☎ **0・1歳児と保護者**各㊟12組: 11月20日(水)10時30分から・11時15分から/**2・3歳児と保護者**㊟12組: 11月13日(水)11時から/**3歳以上の子ども**各㊟30人: 11月23日(土)15時30分から・27日(水)10時30分から  
㊟絵本の読み聞かせ、童歌 ㊟

**パネル展「大学と地域がつながるまち」**  
☎ 11月23日(土)~28日(木) ㊟緑区近隣の大学の地域連携活動紹介 ㊟

**大人のためのおはなし会**  
☎ 12月5日(木)10時30分~12時  
㊟高校生以上㊟20人 ㊟11月12日9時30分から ㊟㊟



**緑ほのぼの荘**  
〒226-0025 十日市場町825-1  
☎985-6323 ㊟985-6324

**ほのぼの寄席**  
☎ 11月27日(水)13時10分~14時10分  
㊟横浜市内在住の60歳以上 ㊟

**和紙ちぎり絵講座**  
☎ 12月11日(水)10時~12時  
㊟ちぎり絵で来年の干支の色紙作り  
㊟横浜市内在住の60歳以上㊟15人  
¥800円 ㊟11月12日9時から ㊟㊟

**クリスマス会**  
☎ 12月14日(土)10時30分~11時45分 ㊟演奏、歌、お話 ㊟横浜市内在住者㊟60人 ㊟11月13日9時から ㊟㊟ ※いっぽ、十日市場地域ケアプラザ、緑図書館共催

**健康講座「足から全身を見直そう」**  
☎ 12月19日(木)13時30分~16時  
㊟講義と実技 ㊟横浜市内在住の60歳以上㊟30人 ㊟動きやすい服装 ㊟11月15日9時から ㊟㊟

**アートフォーラムあざみ野**  
〒225-0012 青葉区あざみ野南1-17-3

**男女共同参画センター横浜北**  
☎910-5700 ㊟910-5755

**手編みでつながるニットカフェ**  
☎ 11月15日(金)10時~15時  
㊟材料を持ち寄って編み物を楽しむ ※編み物教室ではありません  
㊟㊟30人 ¥700円 ㊟毛糸、編みかけのニット、編み棒 ㊟2か月~未就学児。4日前までに㊟で子どもの部屋(㊟910-5724) ㊟

**心とからだを整える産後のセルフケア・ワークショップ**  
☎ 12月13日(金)10時~11時30分  
㊟バランスボールを使った全身運動。生後210日までの赤ちゃんは同伴可  
㊟産後2か月以降の女性㊟18人  
¥820円 ㊟2か月~未就学児。4日前までに㊟で子どもの部屋(㊟910-5724) ㊟11月22日から ㊟

**横浜市民ギャラリーあざみ野**  
☎910-5656 ㊟910-5674

ウェルカム  
**Welcome! ロビーコンサート**  
☎ 11月24日、12月8日(日)12時~12時40分 ㊟ファミリー男声合唱団ほか ㊟

**みんなでつくるあったかクリスマス**  
☎ 11月30日(土)、12月1日(日)11時~15時 ※時間内出入り自由、材料がなくなり次第終了 ㊟木の葉やフェルトを使ったクリスマス飾り作り ㊟4歳以上(未就学児要保護者同伴)、大人のみ参加可 ¥一部の材料有料 ㊟

**あざみ野寄席 新春!金原亭馬玉独演会**  
☎ 令和2年1月12日(日)14時開演(13時30分開場) ㊟金原亭馬玉(落語家)、翁家 和助(曲芸師、太神楽) ㊟小学生以上㊟120人 ※未就学児の同伴・入場不可 ¥大人1,500円、小中学生1,000円 ※全席自由 ㊟要問合せ ㊟㊟総合受付(㊟910-5723)

**緑区社会福祉協議会**  
〒226-0019 中山2-1-1  
☎931-2478 ㊟934-4355

**善意の寄付**  
緑区社会福祉協議会に寄付をいただき、ありがとうございました。(8月31日受付分まで)  
後藤 勇、NPO法人キッズダンスJam!、匿名1件

**緑スポーツセンター**  
〒226-0019 中山1-29-7  
☎932-0733 ㊟934-7048

**姿勢測定会**  
☎ 12月19日(木)10時~12時 ㊟画像解析で姿勢チェック、筋肉の状態判定、改善トレーニング紹介 ㊟㊟20人 ¥1,000円 ㊟動きやすい服装、タオル、飲み物 ㊟11月19日10時から ㊟㊟

**令和2年1月~3月冬の事前受付教室**  
㊟大人向け全26教室、親子向け全10教室、子ども向け全15教室の参加者募集。申込多数の教室は抽選 ㊟11月16日必着で**必要事項**・生年月日・性別・市外在住者は勤務先または学校名を明記し ㊟㊟

**森の台小学校コミュニティハウス**  
〒226-0029 森の台13-1  
☎㊟937-5602

**司法書士によるやさしい相続セミナー**  
☎ 11月24日(日)10時30分~12時  
㊟夫婦・親子で知っておきたい相続の備えを事例で学ぶ ㊟西沢 優美(司法書士) ㊟㊟30人 ㊟事前に㊟㊟ ※セミナー後、個別相談12時20分~15時。要申込み

**東本郷小学校コミュニティハウス**  
〒226-0002 東本郷5-40-1  
☎㊟475-0707

**新蕎麦粉を使った蕎麦打ち教室**  
☎ 12月15日(日)9時30分~13時  
㊟成人㊟10人 ¥1,200円(約5人前)  
㊟持エプロン、持ち帰り用容器 ㊟11月11日から ㊟

**緑区市民活動支援センター みどりーむ**  
〒226-0019 中山4-36-20  
☎938-0631 ㊟939-5401  
㊟md-midreamkouza@city.yokohama.jp

**サロンふらっと コーヒーがもっと楽しめるちょっとしたお話**  
☎ 11月17日(日)13時30分~15時30分 ㊟コーヒー鑑定士によるコーヒーをもっと楽しむための基礎知識 ㊟平井 祥之(東京アライドコーヒーロースターズ株式会社) ¥100円 ㊟

**ちょっと先生の1日体験講座**  
☎ 12月1日(日)10時~15時 ㊟草笛、パッチワーク、食品サンプル、タヒチアンダンスなど12講座 ¥材料費 ㊟

**移動図書館「はまかせ号」**  
☎ 11月21日、12月5日(木)15時~15時50分 ※荒天中止 ㊟竹山中公園 ㊟中央図書館サービス課(㊟262-0050 ㊟231-8299)

**ハーモニーみどりふれあいまつり**  
見て・聞いて・体験してみよう。  
☎ 12月1日(日)10時~15時 ㊟ハーモニーみどり(中山2-1-1) ㊟舞台発表、作品展示、パザー、体験講座、飲食コーナー健康チェックなど ㊟緑区社会福祉協議会(㊟931-2478 ㊟934-4355) ㊟

以下は広告スペースです。「広報よこはま」に掲載されている内容とは関係ありません。

広告



自治会へ加入しましょう お住まいの地域の自治会が分からない人は、区地域活動係 (☎930-2232) へ

新連載

とれたてみどりを  
たずねて

緑区内の直売所を紹介するよ!  
ぜひ、直売所で新鮮な地場野菜を買ってみてね!

【問合せ】区企画調整係 ☎930-2228 ㊟930-2209

No.1 地元にもプロにも愛される  
～野彩家 佐藤農園～



直売所紹介

十日市場駅近くにある「野彩家 佐藤農園」。トマトやキャベツ等のおなじみの野菜からチコリやロマネスコ等のイタリア野菜まで、年間100種類以上の野菜が並びます。農薬や化学肥料を極力使用せず、とれたてでみずみずしい野菜は、地元の人だけでなく市内の色々な飲食店で使われるほど人気です。

また、コシヒカリやはるみ、ミルキープリンセスといったさまざまな品種のブランド米も販売。この秋に収穫したばかりの新米を「香りを楽しみながら味わってほしい」と佐藤さんは言います。

11月に販売しているもの

新米、小松菜、ほうれん草、サラダセット、キャベツ、ブロッコリー、カリフラワー、かぶ、ねぎ、里芋、ごぼう、イタリア野菜、加工品(もち、ゆずこしょう、みそ、漬物、梅干し等) 等



営業情報

☎十日市場町819-10  
㊟火・水・金・土曜日  
11時から日暮れまで  
休業日: 稲刈り時  
(9月下旬～10月上旬)  
㊟981-5239



さとう かつり  
生産者 佐藤 克徳さん

農林水産省が定めた「特別栽培農産物」にこだわり、生産しています。  
お客さんからおいしいと言われるお米や野菜を作りたいです。  
新鮮な野菜をぜひ食べてください!

緊急!

オレオレ詐欺が急増中!

- 現在、緑区内では次の手口の振り込め詐欺が多発しています。
- 警察官やデパートの店員をかたりキャッシュカードをだまし取る「キャッシュカード手渡し型」
  - 息子や孫をかたり現金をだまし取る「現金手渡し型」
  - 区役所の部署をかたり、ATMでお金を振り込ませる「還付金」

被害に  
遭わない  
ためには

- ・留守番電話設定をする。
- ・暗証番号を他人に教えない(警察、金融機関は絶対に暗証番号は聞きません)。
- ・ATMで医療費は絶対に還付されません。

不審な電話が来たら、緑警察署まで相談してください。

☎緑警察署 (☎932-0110)

よこはま動物園ズーラシア  
ズーラシアだより  
旭区上白根町1175-1 (☎959-1000)  
休園日 11月12日・19日・26日、12月3日・10日(火)

キリン

キリンはアフリカ大陸のサハラ砂漠以南の開けた森林地帯やサバンナなどに生息し、アカシアなどの木の葉を主食としています。おとなのオスで高さが平均5.3m、メスで平均4.3mにもなる地上で最も背の高い動物です。



▲生まれて半日

よこはま動物園ズーラシアでは、2014年11月からキリンの飼育を開始し、今年7月1日に当園で初めて待望の赤ちゃん(メス)が誕生しました。436日の妊娠期間を経て生まれてきた赤ちゃんは、出生時には既に1.7m程の高さがあり、約30分で立ち上がりました。最初はよく寝ていましたが、生後2週目ごろから木の葉を少しずつ食べ始めたり、元気に走り回ったりと、日に日にたくましくなっています。母親のエマは初産でしたがとてもよく面倒を見ていて、子どもは順調に成長中です。これからの成長を楽しみにしてください。



▲愛情をたっぷり受けて成長中

イベント情報

ふれあい動物園

11月24日(日)まで ※土日祝開催  
イヌやウサギなどの小動物と触れ合おう!  
「ひげおじさんのわくわく動物ワーク」を使って動物博士になれるかも?



水道局から「水道」に関する情報をお伝えします!



第1回 災害時に備えて飲料水を  
備蓄しましょう! 新連載

【問合せ】水道局お客さまサービスセンター  
はちよんなん ☎847-6262 ㊟848-4281

いつ発生するか分からない大規模災害。  
万が一の断水に備えて、  
日頃から飲料水を備蓄しておきましょう。

必要な備蓄量

1人あたり9ℓ  
(1日3ℓ×最低3日分)  
の備蓄が必要です。  
9ℓ×家族の人数分  
の飲料水を備えて  
おきましょう。

1人9ℓ!



「横浜水缶」販売中!

水道局が販売している「横浜水缶」は製造から7年間保存が可能な備蓄飲料水です。1箱12ℓ(500ml×24本)で1,800円(税込)、配達料は200円(横浜市内限定)です。申込みは問合せ先まで。



水道水のくみ置き

水道水のくみ置きも断水への備えになります。  
ポリ容器などに入れて、  
夏季は3日間程度、  
冬季は1週間程度  
保存可能です。



注意ポイント!

- 清潔でふたがでせる容器に口元まで水道水を入れ、空気が入らない満水の状態でふたをする。
- 塩素による消毒効果を保つため、沸騰させたり浄水器に通したりせず、蛇口からそのまま容器に入れ、日光の当たらない屋内で保管する。

緑区役所 〒226-0013 緑区寺山町118  
☎930-2323(総合案内)

今月の緑区 ※2019(令和元)年10月1日現在  
区の人口 182,115人 区の世帯数 77,858世帯  
広報よこはまみどり区版 読者アンケート  
回答者の中から毎月抽選で3人にミドリングッズをプレゼント!



ミドリンからの今月のひと言

6～7ページに掲載の「わらアート」。迫力満点の「龍」、大きな「馬」や「亀」をぜひ見に来てね!

編集・発行 緑区役所広報相談係  
☎930-2220 ㊟930-2225

