

# みどり

令和2年6月1日発行 | No.272



**新型コロナウイルス感染症に**  
 関する情報は、  
 市版1~3ページに掲載しています。

新型コロナウイルス感染症拡大防止のために、最新の情報に基づいた行動をお願いします。

特集1

## 安全・安心なまちづくり

# ビフォー→アフター

緑土木事務所は、区民の皆さんの日常生活に最も身近な道路・河川・公園・下水道などを管理しています。  
 今月号では、その中から地域からの要望や職員による点検結果を踏まえて令和元年度に**実施した安全対策や公園の改修事例**を紹介します。

**鴨居**  
地区

### 安全・安心な公園づくり

**長津田**  
地区

### 安全・安心な川づくり

**(鴨居四丁目公園)**

**Before** 改善前

**After** 新しくした縁台

**After** 新しくした遊具

古くなった遊具や縁台・ベンチを新しくしました。日頃から子どもたちが集まり、地域の皆さんが親しみを持って安心して利用できるよう公園の維持管理に努めています。

わたなべ  
渡辺職員(下水道・公園係)

**(岩川)**

**Before** 改善前

**After** 改善後

大雨で河川があふれないように、川底に堆積した土砂と茂った植物等を取り去りました。台風や集中豪雨から人命と財産を守るよう、河川水路の維持管理に努めています。

はせがわ  
長谷川職員(下水道・公園係)

**十日市場**  
地区

### 安全・安心な道路づくり

**中山**  
地区

**(十日市場)**

**Before** 改善前

**After** 改善後

十日市場駅北口のタクシー乗り場の段差を改善しました。車椅子を利用する人がタクシーに乗り入れしやすいように、車道を高くして、歩道との段差を小さくしました。歩道も、滑りやすかったタイル舗装から、滑りにくい透水性ブロック舗装に改修して歩きやすくなりました。

しもだ  
下田職員(道路係)

**(中山)**

**Before** 改善前

**After** 改善後

地域住民や関係機関等をメンバーとする協議会で議論を重ね、通行する車の速度を抑制できるよう対策しました。道路の一部を盛り上げる「ハンプ」や横断歩道を歩道の高さまで高くする「スムーズ横断歩道」等を連続して設置し、車の速度を低下させるよう促しています。スムーズ横断歩道は横浜市で初めての設置になります。

ふじもと  
藤本職員(道路係)

番外編

## 台風後の緊急工事

**長津田**  
地区

**(岩川)**

**Before** 改善前

**After** 改善後

台風15号・19号の影響で歩道と河川護岸が約20mにわたって大きく変状しました。そのままでは道路や河川護岸が崩れる危険性があったため、区内の工事会社に協力を要請し、緊急契約にて工事を行いました。緊急を要する事態であることから、工事会社と土木事務所が連携して取り組み、早期に工事を完了できました。

よした  
吉田職員(下水道・公園係)



# 令和2年度 緑区運営方針・主要事業紹介



緑区キャラクター「ミドリ」

## 基本目標 次世代につなぐ みんなにやさしいまち「ふるさと みどり」

緑区は令和元年10月に区制50周年を迎え、新たな時代へのスタートを切りました。区民の皆さまが大切にしてきた、豊かな自然に恵まれた魅力あふれるこのまちを、子どもたちや地域の新たな担い手をはじめとする「次世代」に引き継いでいけるよう、共に様々な施策に取り組み、あらゆる世代の皆さまが快適で住み続けたいと思えるみんなにやさしいまち「ふるさと みどり」を目指します。

### 目標達成に向けた施策

施策

1

#### 安全・安心なまち

自助・共助による防災・減災、防火・防犯等、地域の特性に応じた区民の皆さまの主体的な取組を支援します。  
また、昨年度発生した台風への対応状況の検証や、新型コロナウイルス感染症の発生状況等を踏まえ、区の災害対策本部機能の充実を図るとともに、食の安全、感染症予防・対応等に取り組み、安全・安心なまちづくりを進めます。

##### 主な事業

災害に強いまちづくり  
(長津田小学校地域防災拠点での訓練の様子)



施策

2

#### いきいき暮らせるまち

子どもたちや子育て中の方、高齢者や障害者及びその介護者、外国人、生活にお困りの方など、誰もが安心して暮らし続けられるよう、共に支え合うつながりのあるまちづくりを進めます。  
また、健康寿命を延ばすための自主的な活動を支援します。

##### 主な事業

妊娠期から学齢期までの切れ目のない子育て支援  
(みどりっこまつりの様子)



施策

3

#### みどりの魅力あふれるまち

区制50周年を機に再認識した、自然の恵み豊かな環境と、さらに活発になった地域活動を、区民の皆さまと共に守り育て、魅力あふれるこのまちを次世代につなぐ取組を進めます。  
また、歴史的資源、活力ある都市農業や商業、文化・芸術・スポーツ活動など、緑区の様々な魅力の発信を強化していきます。

##### 主な事業

みどりの魅力を活かした地域活性化  
(地場野菜の直売会\*の様子)  
※JA横浜と共催



### 目標達成に向けた組織運営

がんばります!

#### ●適正・迅速・丁寧に取り組みます

区民の皆さまに信頼していただける区役所を目指し、一人ひとりに寄り添いながら、わかりやすい説明を心がけ、証明書等の発行、各種相談・支援等、基本的な行政サービスを適正、迅速かつ丁寧に行います。また、区民の皆さまの声を真摯に受け止め、ニーズを把握して区政・市政への反映に努めます。

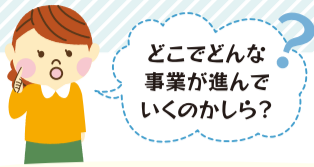
#### ●地域との協働を進めます

全ての区役所職員が一丸となって、地域の自主的な課題解決や魅力づくりを支援します。また、自治会や関係団体、企業、大学、NPOなど、様々な担い手と連携・協働しながら事業を実施します。

#### ●チーム力・職員力を高めます

職員同士が連携して、地域課題や組織運営上の課題を自ら発見し、解決に向けて取り組むとともに、業務の効率化を図ります。また、その実現に向けて個々の職員が能力を更に発揮できるような職場づくりや人材育成、ワークスタイル改革の取組を進めます。





## 令和2年度 区内で行う主な事業

**1 国際交流ラウンジの新設**  
国際局  
国際交流ラウンジを新たに開設します。

**2 消防団施設の整備**  
消防局  
北八朔町で消防団器具置場及び訓練場を整備します。

**3 山下地域ケアプラザの整備**  
健康福祉局  
令和3年3月の開所に向け、工事を進めます。

**4 農とふれあう場の整備**  
環境創造局  
北八朔町で直売所等の施設整備を支援します。  
横浜みどりアップ計画

**5 公園の再整備**  
環境創造局  
三保町西公園の再整備のための設計を進めます。

**6 農園付公園の整備**  
環境創造局  
長津田町に市民が農作業を楽しめる農園を主とした都市公園の整備のための設計を進めます。  
横浜みどりアップ計画

**7 下水道事業の地震対策**  
環境創造局  
災害時における地域防災拠点のトイレ機能確保のため、災害時下水直結式仮設トイレ(災害用ハッコトイレ)を区内小学校4校(上山、鴨居、中山、森の台)に整備します。

**8 持続可能な住宅地推進プロジェクト(緑区十日市場町周辺)**  
建築局・水道局  
「SDGs未来都市」の実現に向け、持続可能な魅力あるまちづくりを推進します。  
今年度は、十日市場センター地区22街区において、事業実施計画書を策定し、事業者による共同住宅や子育て支援施設等の工事に着手します。  
また、20・21街区での水道の自動検針システム(スマートメーター)\*の運用を10月から開始します。  
\*検針員による現地での直接検針ではなく、無線通信等により遠隔で使用水量データを取得できる仕組み



**9 中山駅南口地区市街地再開発事業**  
都市整備局  
再開発組合設立に向けた支援を行います。  
組合設立後、再開発組合により、施行地区内の測量や地盤調査が実施されます。

**10 都市計画道路の整備**  
道路局  
**(ア) 都市計画道路 山下長津田線(鴨居地区)**  
青砥上星川線から菅田道路までの区間を整備するため、用地交渉や設計を進めます。  
**(イ) 都市計画道路 長津田駅南口線**  
山下長津田線から長津田駅に至る区間の拡幅整備と駅前広場の整備を行うため、引き続き関係機関との協議及び用地交渉を進めます。

**11 十日市場駅 南口駅前広場と十日市場歩道橋のバリアフリー化**  
道路局  
十日市場駅 南口駅前広場について、歩道改良工事を行います。十日市場歩道橋(通称:太鼓橋)のバリアフリー化に伴うエレベーター等の設置に向けた設計を行います。

**12 長津田小学校の増築**  
教育委員会事務局  
児童数の増加に対応し、教育環境の充実を図るため、令和3年春のしゅん工に向け、校舎の増築工事を進めます。

**13 特別養護老人ホームの整備**  
健康福祉局  
三保町の特別養護老人ホーム(サテライト型)の令和2年度しゅん工に向け、社会福祉法人が工事を進めます。

**14 グリーンライン混雑緩和策(6両化)**  
交通局  
グリーンラインの混雑緩和に向けて、6両編成化に対応するための駅ホームの延伸工事や車両基地内の土木工事などを進めていきます。

..... 道路(事業中)  
——— 道路(整備済み)  
——— 川

粗大ごみは粗大ごみ受付センターに電話(一般加入電話からは☎0570-200-530、携帯電話やIP電話などからは☎330-3953)、

アイコンの説明 ☎日時・日程 📍会場 📄内容 👤講師・出演者 👤対象・定員 📄コース 💰費用・チケット 🎒持ち物 📄申込み 📄問合せ先 📄保育あり ☎電話 📄携帯電話 📄ファクス 📄窓窓 📄はがき 📄郵送 📄メール 📄往復はがき 📄Web サイト 📄先着 📄抽選 📄申込み不要、当日直接会場へ

**！ ご注意**

広報よこはまみどり区版に掲載されているイベント等は、新型コロナウイルス感染症拡大防止のため、中止・延期になる場合があります。緑区 ☎や各問合せ先などで事前にご確認ください。

**よりどり みどり情報**  
アイコン説明・注意事項は上部に記載しています。

**催し**

**公立保育園に遊びに来ませんか**

☎以外の催しは要予約、詳細は各保育園へ問い合わせてください。

**長津田保育園**  
(☎985-9978 📄981-2710)

**【伊藤かね子さんの「おもちゃで遊ぼう」】**

☎6月29日(月)10時～11時  
📄未就学児と保護者 ☎10組

**【6月生まれの誕生日会】**

☎6月30日(火)10時45分～11時15分  
📄6月生まれの未就学児と保護者



**十日市場保育園**  
(☎981-6470 📄981-6525)

**【6月生まれの誕生日会】**

☎6月25日(木)9時30分～10時  
📄6月生まれの未就学児と保護者

**【七夕交流】**

☎7月7日(火)10時～12時  
📄未就学児と保護者 ☎10組



**鴨居保育園**  
(☎933-2106 📄933-2104)

**【どろんこあそび】**

☎6月17日(水)・25日(木)10時～11時  
📄未就学児と保護者 ☎

**竹山保育園**  
(☎932-3032 📄932-3266)

**【ホール開放】**

☎6月30日(火)、7月8日(水)10時～11時30分  
📄未就学児と保護者 ☎

**よこはま動物園ズーラシア**  
「海のいきものSOS展」

海のごみが野生動物に与える影響などが学べる企画展です。

☎6月～8月 ※開園状況は、ズーラシア ☎を確認してください 📄よこはま動物園ズーラシア ホックョクグマ水中ビュー ☎よこはま動物園ズーラシア (☎959-1000) ☎



▲昨年の展示



**講演・講座**

**ペット防災講演会 ～動物看護師と学ぶ「人とペットの同行避難」～**

災害が発生して避難が必要になった場合、飼い主がペットを伴って避難することが想定されます。飼い主がペットと一緒に安全に避難するために必要な、日頃からの心構えと備えについて考えてみませんか。

☎7月4日(土)13時30分～15時  
📄緑区役所 📄緑区内在住者 ☎50人  
※ペットの同伴不可 📄6月11日～7月2日に ☎☎☎☎で区環境衛生係 (☎930-2368 📄930-2367)

**緑・芸術祭**

☎生涯学習支援係 ☎930-2236 📄930-2242



**第17回 Kids Dance Jam!**

中学生以下のコンテスト部門と年齢制限なしの発表部門の参加者が、ステージで元気いっぱい踊ります。

☎6月21日(日)14時40分～17時(13時30分開場)

📄緑公会堂 📄☎300人

💰1,500円、小中学生500円

※席確保の場合は未就学児も500円

📄NPO法人Kids Dance Jam!

(☎934-5465 📄434-5462) ☎



▲コンテスト部門の結果発表(前回)

**2021年度緑・芸術祭 参加イベント募集**

参加が認められたイベントには、広報活動、経費一部助成、区内施設の優先予約などを支援します。審査会による書類審査があります。

☎3年4月1日～4年3月31日に緑区内で開催される芸術文化イベント

☎7月1日から各締切日までに申込書類を記入し ☎☎で ☎生涯学習支援係 ※募集要項・申込書類は ☎生涯学習支援係、緑区内各地区センターで配布。緑区 ☎からダウンロードも可

**〈締切日〉**

3年9月30日までに開催するイベント：2年7月31日必着

4年3月31日までに開催するイベント：3年1月31日必着

緑区役所のイベントスペースを使った文化イベントを次の2部門で各2組程度募集します。個人での参加も可です。

**緑区役所でイベントを実施してみませんか**

部門	①音楽・エンターテインメント部門2組	②展示・ワークショップ部門2組
時期	下記期間のうちいずれか1日 ※パフォーマンス時間12時15分～12時45分	下記期間のうちいずれか
	10月12日(月)～16日(金)、11月24日(火)～27日(金)、12月7日(月)～11日(金)、3年3月22日(月)～26日(金)	
内容	音楽やエンターテインメントに関する企画 (例 音楽演奏、ダンス、大道芸等)	美術や工芸を主体とした展示・ワークショップ ※展示のみは不可。1回以上ワークショップ実施
提出物	実施内容が分かる写真・DVD・資料等	実施内容が分かる写真・資料等
応募要件	・これまで観客、参加者を招いたイベント等を主催した実績があること ・区役所庁舎の保全、秩序の維持に支障を来さないもの(和太鼓、ロックバンドなど大音量のパフォーマンスは不可)	
申込み	7月3日必着で申込書と各部門の提出物を ☎☎で ☎生涯学習支援係	
備考	・施設利用料無料・壁面使用不可・☎生涯学習支援係が、イベント実施について広報を支援します ・出演料の支払いはありません・提出物を確認のうえ、事業の実施を決定します ・初参加の団体、個人を優先します・各部門の募集内容詳細および申込書は、☎生涯学習支援係、緑区内各地区センター、みどリーむ等で配布。緑区 ☎からダウンロードも可	

**▼にぎわうワークショップ**



▲ダンスのパフォーマンス

またはインターネットで申し込んでください。

☎: 緑区役所への郵便物は〒226-0013 緑区寺山町118 緑区役所〇〇係へ ●**必要事項**: 行事名・〒・住所・氏名(ふりがな)・電話番号・往復はがきは返信面  
●各施設の催しの申込み・問合せは各施設へ。施設の催しは特に記載のない場合は会場は各施設 ●今月11日以降のお知らせです。特に記載のないものは、無料 ●敬称は省略

### 都岡地区恵みの里 「とうもろこし収穫体験 in 都岡」

☎①7月11日(土)10時から ※雨天時12日(日)同時刻 ②7月18日(土)10時から ※雨天時19日(日)同時刻  
📍旭区下川井町の畑 ※車でのご来場も可  
👥都岡地区恵みの里運営協議会  
📍横浜市内在住のグループ(家族・個人可)各組30組 ¥3本500円(収穫した分を買取り) 📅当選者に別途通知  
📅6月26日必着で代表者の**必要事項**・希望日(①または②)・参加者全員の氏名(ふりがな)・年齢を明記し☎☎で都岡地区恵みの里運営協議会事務局「とうもろこし収穫体験 in 都岡」係(〒241-0031 旭区今宿西町289 ☎955-5057) ☎北部農政事務所(☎948-2480 ☎948-2488)



### 緑区IT講習会 7月 ④スマホの上手な使い方(全3回)

☎7月15日(水)~17日(金)12時30分~14時30分 📍長津田地区センター  
📍スマホの便利な使い方、アプリの楽しみ方など 📅📅20人  
¥2,500円 📅スマホ、筆記用具  
📅6月30日必着で**必要事項**を明記し☎☎でNPO法人MICS  
(〒226-0019 中山4-36-20 みどりーむ内 ☎932-3272  
※火・木・土曜日13時~16時30分)



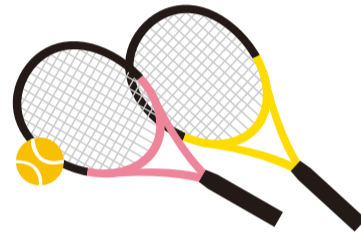
### 親子でお口の健康教室

☎7月30日(木)10時~11時30分  
📍緑区役所 📍歯科医師による歯周病と虫歯予防の話、歯磨きの方法  
📍2歳未満の子供と保護者📅20組  
※保護者のみの参加も可  
📅6月11日から☎で☎健康づくり係(☎930-2357 ☎930-2355)

## スポーツ

### 第39回M. M. T. 杯

☎7月12日・26日(日)**初級**:9時から/**中級午前の部**:9時から/**中級午後の部**:12時から ※10分前までに要受付  
📍長坂谷公園 📍男子ダブルス(リーグ戦) 📍緑区内在住・在勤または緑区硬式テニス協会加盟団員 ※ペアのうちどちらかに資格があれば可 **初級**:📅8組/**中級午前の部**:📅8組/**中級午後の部**:📅16組  
¥1組5,000円 📅ラケット、テニスシューズ 📅6月13日~21日に申込用紙を記入し参加費を添えて☎で緑区硬式テニス協会事務局(十日市場町854-4 ラケットショップオープン・スクエア ☎988-0633 ☎988-0683 ※10時~20時、水曜定休)



## 緑区役所からのお知らせ

人との接触を減らすため、郵送での手続をご利用ください。



郵送のできる手続の例  
・住民票の写しや戸籍証明書等の請求  
・児童手当の請求と認定、現況届  
・市税の証明  
・国民健康保険、後期高齢者医療、介護保険の手続  
・自立支援医療(精神通院医療)の申請 など

ほかに郵送のできる手続があります。

詳しくは [緑区役所](#) [郵送](#) [事業](#) [検索](#)

または二次元コードから確認してください。



## みどり地場野菜の直売会

地元の農家さんが新鮮野菜を販売します。農家さんに旬の野菜のおいしい食べ方を教えてもらいませんか。

☎6月12日、7月10日(金)8時45分~13時  
※売り切れ次第終了、荒天時などは実施しない場合あり  
📍緑区役所 ☎☎企画調整係(☎930-2228 ☎930-2209) ☎



▲野菜を販売する農家の皆さん

## 夏野菜と出会う

## トウモロコシの収穫体験

☎7月8日(水)10時30分~12時  
※荒天中止  
📍鴨居駅集合~トウモロコシ畑で収穫体験~現地解散  
※天候や生育状況等によって内容の変更あり  
📍緑区内在住・在学・在勤者 📅20人  
¥1本120円 ※1人10本まで  
📅6月25日必着で**必要事項**・年齢を明記し☎☎☎で☎企画調整係(☎930-2228 ☎930-2209  
✉md-kikaku@city.yokohama.jp)



▲トウモロコシの収穫



収穫体験楽しそうだね!  
何本収穫できるかな?  
大きいトウモロコシが見つかるといいね!

## 危険

充電式電池内蔵製品は、プラスチック製容器包装に混入しないでください!

モバイルバッテリーや電子機器のバッテリーなどリチウムイオン電池を含む電子機器が、プラスチック製容器包装などに混入して排出されることによる発火・発煙事故が多発しています。

リチウムイオン電池は、中に燃えやすい液体が入っていることもあり、発火リスクが特に高いといわれています。

リチウムイオン電池・ニカド電池・ニッケル水素電池・モバイルバッテリーは、購入した店舗などで引き取ってもらうか、二次電池回収ボックスに入れてください。回収ボックスは、緑区役所、資源循環局緑事務所のほか、民間の協力店に設置しています。

詳しくは [充電式電池](#) [回収場所](#) [検索](#)

黄色い缶が目印です!



▲リチウムイオン電池の例

◀回収ボックス

ご注意ください 【犬の飼い主さんへ】トイレはなるべく家で済ませましょう。散歩中にしたふんは持ち帰り、おしっこは水で流しましょう。

アイコンの説明 日時・日程 会場 内容 講師・出演者 対象・定員 コース 費用・チケット 持ち物 申込み 問合せ先 保育あり 電話 携帯電話 ファクス 窓 窓 窓 はがき 郵送 メール 往復はがき Web サイト 先着 抽選 申込み不要、当日直接会場へ

！ ご注意ください 広報よこはまみどり区版に掲載されているイベント等は、新型コロナウイルス感染症拡大防止のため、中止・延期になる場合があります。緑区 窓 や各問合せ先などで事前にご確認ください。

●アイコン説明・注意事項は上部に記載しています。はがき・ファクス・Eメールでの申込みには**必要事項**を明記してください。

## 保健だより

●会場の記載のないものは緑区役所です

—— 申込み・問合せ先 ——


- ①健康づくり係  
(☎930-2357 窓930-2355)
- ②高齢者支援担当  
(☎930-2311 窓930-2310)
- ③こども家庭係  
(☎930-2361 窓930-2435)
- ④子ども・家庭支援相談担当  
(☎930-2356 窓930-2435  
月～金8時45分～12時・13時～17時)

### 肺がん検診(胸部X線検査)

☎7月28日(火)9時～10時受付  
 ①40歳以上 窓55人  
 ②680円(70歳以上無料)  
 ③6月23日から 窓で①

### ニコニコ卒煙クリニック

☎7月28日(火)11時～11時45分  
 ④前日までに 窓で①



### 抗HIV抗体・梅毒検査(匿名制)

☎6月11日・18日・25日、7月2日・9日(木)9時～9時30分受付  
 ⑤前日16時までに 窓で①

### 食と生活の健康相談

☎6月26日(金)9時～11時、7月7日(火)13時～15時  
 ⑥生活習慣病の個別相談  
 ⑦窓で①

### 思いやり、健康づくりの日

☎7月7日(火)9時～11時30分  
 ⑧健康チェック、末しょう血液循環測定、栄養・歯科相談  
 ⑨窓で① 窓

### もの忘れ相談

☎7月10日(金)13時30分～16時30分(1人1時間程度)  
 ⑩専門医による認知症状・高齢者のうつ症状などの相談  
 ⑪窓で②

### 介護者のついで「介護者支援ステーション」

☎6月24日(水)13時30分～15時  
 ⑫霧が丘地域ケアプラザ  
 ⑬介護についての勉強会や交流会  
 ⑭窓で②

### リハビリ教室


☎6月16日・23日・30日、7月7日(火)13時～15時  
 ⑮中途障害者地域活動センター緑工房  
 ⑯40～64歳で脳血管疾患などの後遺症がある人  
 ⑰窓で②

### 母親(両親)教室(全4回)

☎①7月1日(水)②10日(金)③15日(水)④29日(水)13時15分～15時30分(13時受付開始)  
 ⑱妊娠中のこと、出産・育児について学ぶ  
 ⑲令和2年11月出産予定(目安)の初産の人  
 ⑳母子健康手帳、子育てガイドブック「どれどれ」、筆記用具、飲み物 ※②は運動のできる服装で  
 ㉑窓で③ 窓

### プレパパ・プレママ講座

☎7月19日(日)9時30分～12時(9時15分受付開始)  
 ㉒沐浴実習、妊婦疑似体験  
 ㉓緑区内在住の初産の妊婦(実施日に妊娠7～9か月)とこれから父親になる人  
 ㉔32組  
 ㉕6月11日～30日にスマートフォンで二次元コード 窓窓で③



### 妊産婦歯科相談

☎6月18日(木)9時20分～10時  
 ㉖妊娠中または産後1年未満の人  
 ㉗母子健康手帳  
 ㉘窓で③

### 母乳育児相談

☎6月25日(木)、7月1日(水)9時30分～11時30分 ※いずれも1組30分程度  
 ㉙卒乳までの母乳・育児相談  
 ㉚母乳育児中の母親と赤ちゃん  
 ㉛母子健康手帳、フェイスタオル  
 ㉜窓窓で③

### 乳幼児健康診査

各13時～13時45分受付。対象の子には個別通知を送付しています。  
 ☎①4か月児:6月26日(金)、7月2日(木)②1歳6か月児:6月25日(木)、7月8日(水)③3歳児:6月18日(木)、7月3日(金)  
 ㉝窓窓で③ 窓




### 離乳食教室「もぐもぐ教室」

☎7月29日(水)13時30分～15時(13時15分受付開始)  
 ㉞生後7～8か月ごろの子と保護者  
 ㉟25組  
 ㊱母子健康手帳、試食用スプーン  
 ㊲6月11日から 窓窓窓で①  
 ※窓は参加者全員の**必要事項**・子の生年月日を明記

### 歯つらつ1歳児

☎7月17日(金)10時～11時30分  
 ㊳虫歯予防の話、歯磨き練習  
 ㊴令和元年6月～9月生まれの子どもと保護者 窓25組  
 ㊵母子健康手帳  
 ㊶6月11日からスマートフォンで二次元コード  
 ㊷窓③



### 乳幼児歯科相談

☎6月18日(木)9時30分～10時30分  
 ㊸歯科健診、相談、歯磨きアドバイス  
 ㊹未就学児  
 ㊺窓窓で③

### 子どもの食生活相談

☎6月23日(火)9時～11時(相談時間30分程度)  
 ㊻離乳食、幼児～思春期の子どもの食生活相談  
 ㊼窓で①

### ひきこもり等困難を抱える若者の専門相談(予約制)

☎6月18日、7月2日(木)13時30分～16時20分(1回50分)  
 ㊽横浜市内在住の15～39歳の本人、家族、支援者、地域の人  
 ㊾窓で④



### 長津田地区センター

〒226-0026 長津田町2327  
 ☎983-4445 窓983-6945

### ママとベビーマッサージ&リトミック

☎6月16日・23日・30日、7月7日(火)10時～11時30分  
 ㊿ママと赤ちゃんのスキンシップ  
 ①ハイハイする前の赤ちゃんとお母さん 窓12組  
 ②¥1,200円 ③受付中。窓窓

### UVレジンで作るアクセサリ

☎6月24日(水)10時～12時  
 ④おしゃれなペンダントトップ作り  
 ⑤窓10人 ⑥¥1,450円 ⑦6月11日から 窓窓

### フラワーアレンジメント おしゃれな瓶飾り

☎6月18日(木)10時～11時30分  
 ⑧専用のオイルに浸して作るアレンジメント  
 ⑨窓20人 ⑩¥1,300円  
 ⑪受付中。窓窓

### 枝豆パン

☎6月22日(月)9時45分～12時45分  
 ⑫豆乳入りの枝豆の形をしたパン作り  
 ⑬成人 窓12人  
 ⑭¥1,350円 ⑮受付中。窓窓

### 十日市場地区センター

〒226-0025 十日市場町808-3  
 ☎981-9573 窓982-3161

### 季節の和菓子を楽しもう～夏～

☎月餅:7月1日(水) / 水まんじゅう:8月5日(水) / 木の葉:9月2日(水)  
 ※いずれも9時30分～11時30分  
 ⑯成人各 窓15人 ⑰各¥1,200円  
 ⑱エプロン、三角巾、布巾、手拭き用タオル、持ち帰り容器  
 ⑲6月11日から 窓窓 ※各回ずつの申込み

### ブルーベリータルトを作ろう

☎6月26日(金)9時45分～12時45分  
 ⑳地元のブルーベリーを使用したタルト作り。作ったケーキはそのまま持ち帰り可  
 ㉑成人 窓12人  
 ㉒¥1,600円 ㉓エプロン、三角巾、布巾、手拭き用タオル、筆記用具  
 ㉔6月12日から 窓窓

### はじめてのアート絵手紙教室(全6回)

☎6月29日、7月13日・27日、8月31日、9月14日・28日(月)9時30分～11時30分  
 ㉕筆、ペン、ガラス・金属・プラスチックなどに自由に描けるグリースペン等いろいろな道具を使った季節の絵手紙  
 ㉖成人 窓15人  
 ㉗¥1,800円 ㉘6月11日から 窓窓

### おもちゃ病院

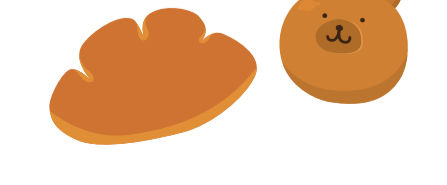
☎7月18日(土)10時～14時  
 ㉙小さな子ども向けおもちゃの修理  
 ㉚窓24品 ㉛部品代実費あり  
 ㉜6月12日から 窓窓

### 中山地区センター

〒226-0019 中山2-1-1  
 ☎935-1982 窓935-1983

### サマーチャレンジ世界に1つ私が作るパン

☎7月19日(日)①9時40分～12時30分②13時15分～15時50分  
 ㉝小学生各 窓16人 ⑥¥600円  
 ㉞7月8日必着で**必要事項**・学年・希望時間帯(①または②)を明記し 窓  
 ※はがき1枚につき1人まで。連名不可



固 区 環境衛生係(☎930-2368)

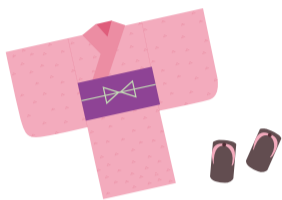
☎: 緑区役所への郵便物は〒226-0013 緑区寺山町118 緑区役所〇〇係へ ●**必要事項**: 行事名・〒・住所・氏名(ふりがな)・電話番号・往復はがきは返信面  
●各施設の催しの申込み・問合せは各施設へ。施設の催しは特に記載のない場合は会場は各施設 ●今月11日以降のお知らせです。特に記載のないものは、無料 ●敬称は省略

夏休み子ども卓球教室(全5回)

☎7月25日、8月1日・8日・15日・22日(土)9時30分~11時30分  
👤小学生 30人 料 800円  
📅7月10日必着で**必要事項**・学年を明記し☎ ※はがき1枚につき1人まで。連名不可

夏を彩る浴衣の着付け講座

☎7月25日(土)13時~16時  
👤初心者、久しぶりの人、誰でも楽しく学べる着付け講座 👤女性 20人  
料 600円 📅6月14日から ☎☎



みどりアートパーク

〒226-0027 長津田2-1-3  
☎986-2441 ☎986-2445

音楽の絵本~ズーラシアンブラスと仲間たち

☎7月19日(日)10時30分開演・14時開演 📅0歳から楽しめる親子のためのクラシック音楽会。曲目:ドレミの歌、ディズニー名曲メドレーほか  
🎺金管五重奏 ズーラシアンブラス  
👤各 150人  
料 高校生以上2,500円、中学生以下1,500円 ※3歳未満は膝上の場合無料 📅前売券発売中。☎でカンフェティ(☎0120-240-540) ※平日10時~18時 ☎☎

地域子育て支援拠点いっぽ

〒226-0025 十日市場町817-8  
☎989-5850 ☎989-5851

子ども服・子ども用品のリユース

☎6月17日(水)10時から ※品物がなくなり次第終了。スペースの都合で人数制限をする場合あり  
📅不要になった子ども服や子ども用品を無料で提供 ☎

横浜子育てサポートシステム  
入会説明・提供会員予定者  
研修会

**入会説明**  
子育てを援助する提供会員および利用会員を募集します。希望する人に、個別に説明します。  
☎☎で緑区支部(☎982-3521)

提供会員予定者研修会(全3回)

☎7月1日(水)9時30分~12時50分、7月2日(木)9時30分~15時、7月4日(土)9時30分~14時45分  
📅送迎・預かりなど近所での子育ての応援をする提供会員予定者への研修会。提供会員は報酬あり 📅上記「入会説明」(随時受付)参加時に申込み



アートフォーラムあざみ野

〒225-0012 青葉区あざみ野南1-17-3

横浜市民ギャラリーあざみ野  
☎910-5656 ☎910-5674

Welcome! ロビーコンサート

☎6月14日(日): 横和馬(ピアノ)、長井純子(メゾソプラノ)、八百板芽威(フルート)、戸嶋優(コントラバス)、西山喜美子(ピアノ)  
/28日(日): 山浦真緒(フルート)、遠藤菜央(ピアノ)

※いずれも12時~12時40分  
📅横浜市民広間演奏会のメンバーや地域の皆さんによる気軽に楽しいコンサート ☎



フェローアートギャラリー 井口直人展

☎7月26日(日)まで ※開館時間中(9時~21時) 📅障害のあるアーティストたちの表現を紹介するミニギャラリー。自身の顔や手、収集した身の回りの品々を媒体に、コピー機を使いこなし表現する井口直人の作品を紹介 ☎

ショーケースギャラリー 宮内由梨展

☎7月8日(水)まで ※開館時間中(9時~21時) 📅エントランスロビーに設けたショーケースの小空間を使って、新進作家の作品を紹介。樹脂、ろう、布、金属、植物、音などを用いて立体物や空間を作る宮内由梨の作品を展示 ☎

緑区社会福祉協議会

〒226-0019 中山2-1-1  
☎931-2478 ☎934-4355

善意の寄付

緑区社会福祉協議会にご寄付いただき、ありがとうございました。(3月31日受付分まで、敬称略)  
後藤 勇、ユニー(株)“小さな善意で大きな輪”運動 アピタ長津田店、緑区制50周年記念事業実行委員会

緑公会堂

〒226-0013 緑区寺山町118  
☎930-2400 ☎930-2393

第4回緑公会堂フェスティバル出演者募集

📅9月6日(日)に開催する「緑公会堂フェスティバル」に参加する緑区内のサークル・団体の募集  
📅緑区内で活動しているサークル・団体で、15分(入退場・セッティング時間含む)で、縦横5m×10mの舞台上で発表できる10団体 ※1団体20人まで、選考あり  
📅6月29日必着で申込書に記入し ☎☎☎ ※申込書は緑公会堂で配布。☎からダウンロードも可

移動図書館「はまかせ号」

☎6月11日、7月2日(木)15時10分~15時50分 ※荒天中止  
📅竹山中公園  
☎中央図書館サービス課  
(☎262-0050 ☎231-8299)



お知らせメールを登録しましょう!

横浜市防災情報Eメール

震度や気象警報・避難勧告・避難場所など防災情報が届きます。



どちらも登録無料だよ!



緑区防犯情報メール

緑区内の犯罪発生状況など防犯情報が届きます。



インターネットで  
広報よこはま みどり区版を読めます

広報よこはまみどり区版 検索



緊急!

特殊詐欺が急増中!

現在、緑区内では次の手口の特殊詐欺が多発しています。

- 警察官やデパートの店員をかたりキャッシュカードをだまし取る「**キャッシュカード手渡し型**」
- 息子や孫をかたり現金をだまし取る「**現金手渡し型**」
- 区役所の部署をかたり、ATMでお金を振り込ませる「**還付金**」

**特別定額給付金を装うなど、新型コロナウイルス感染症拡大に便乗した詐欺にもご注意ください。**

被害に遭わないためには

- ・留守番電話設定をする。
- ・暗証番号を他人に教えない(警察、金融機関は絶対に暗証番号は聞きません)。
- ・ATMで医療費は絶対に還付されません。

不審な電話が来たら、緑警察署まで相談してください。

自治会へ加入しましょう お住まいの地域の自治会が分からない人は、区地域活動係(☎930-2232)へ

## とれたてみどりをたずねて

区内の直売所を紹介するよ!  
ぜひ、直売所で地元の野菜を買ってみてね!

【問合せ】区企画調整係 ☎930-2228 ☎930-2209



No.8 完熟!夏野菜が並ぶ  
「生産者直売 大久保」



### 直売所紹介

東本郷町にある直売所「生産者直売 大久保」では、農薬、化学肥料をできるだけ減らして育てたレタスやオクラ、バジルなど年間50種類以上の旬の野菜が並びます。

大久保さんの野菜の魅力は鮮度の良さ。十分に熟すまで育て、収穫したその日にすぐ販売しているため、みずみずしくて濃厚な味の野菜を楽しめます。この時期は、夏野菜が販売され、なかでも水分たっぷりのトマトが大人気です。また、6月下旬頃から販売される完熟したトウモロコシは、フルーツのように甘いと評判です。

6月の販売品目 ナス、きゅうり、ピーマン、トマト、トウモロコシ、しそ、バジル、レタス、セロリ、にんにく等

営業情報 東本郷町20 ☎471-6631  
日・火・水・金曜日 (アクセス)  
(春・夏期)16時から(秋・冬期)15時から JR「鴨居」駅北口徒歩15分  
【休業日】3月~4月頃



とれたての野菜のみずみずしさや食感を楽しんでください!



おおくぼ かずよし 生産者 大久保 和義さん

よこはま動物園ズーラシア

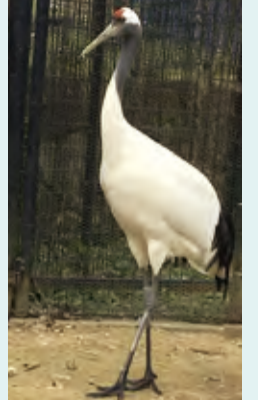
## ズーラシアだより

旭区上白根町1175-1 (☎959-1000)

開園状況は、ズーラシア☎を確認してください。

### タンチョウ

タンチョウという名前は、聞いたことがある人も多いと思います。中国東北部やロシア極南東部で繁殖し、中国東海岸沿いや朝鮮半島で越冬する大陸の集団と、北海道に留鳥として生息する集団が存在します。アイヌ語では「サルルンカムイ(湿原の神)」とも呼ばれていて、日本で繁殖する唯一の野生の鶴でもあります。しかし、そんなタンチョウは世界に2,800羽程度しか生息しておらず、日本では特別天然記念物に指定されています。



▲千葉市動物公園でのオタル(メス)



▲来園して間もない頃(よこはま動物園)

よこはま動物園では今年3月24日に、千葉市動物公園からタンチョウ(愛称:オタル)が来園しました。皆さん、ぜひよこはま動物園初となるタンチョウの姿を見に来てください。

### 6月のイベント情報

イベント情報は、8ページに掲載しています。

緑区役所 〒226-0013 緑区寺山町118  
☎930-2323(総合案内)

今月の緑区 ※2020(令和2)年5月1日現在

区の人口 182,957人 区の世帯数 78,828世帯

広報よこはまみどり区版 読者アンケート 回答者の中から毎月抽選で5人にミドリングッズをプレゼント!



ミドリンからの今月のひと言

ミドリンの得意技は光合成!太陽が顔を出す日が増えるとうれしいな~。

編集・発行 緑区役所広報相談係  
☎930-2220 fax)930-2225



以下は広告スペースです。「広報よこはま」に掲載されている内容とは関係ありません。

広告

広告