

| | | |
|--------------|--|----------|
| 指導(活動)分野 | 糸かけアート | 指導 披露 講義 |
| ふりがな | いとかけし つぼみ いのうえひろこ | 登録番号 |
| 氏名またはグループ名 | 糸かけ師 蕾 井上浩子 | C - 43 |
| 指導(活動)内容 | ・板に釘を打ち好みの色の糸をかけてアートを作成します ・手先を使い脳トレにもなる作品作りです | |
| 対象者の程度 | 気軽に楽しむ 初心者向け 中級者向け 上級者向け | レベル問わず |
| 対象者の年代 | 乳幼児(親子) 小学生 中高生 大人 高齢者 | どなたでも |
| 資格・指導の経験・活動歴 | ・糸かけ師 ・大船、本牧等にて月1回ワークショップを定期開催 ・地区センター、コミュニティハウス等リクエスト開催 ・鎌倉光明寺にて観桜会・観蓮会での展示及びワークショップ開催 | |
| 経費 | ・指導(活動)料 5,000 円 ・材料費1,000～3,000円 ・交通費 応相談 | |

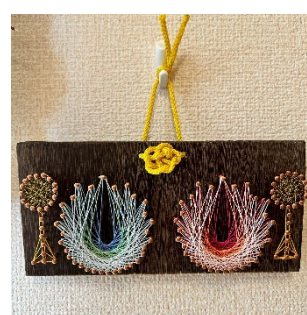
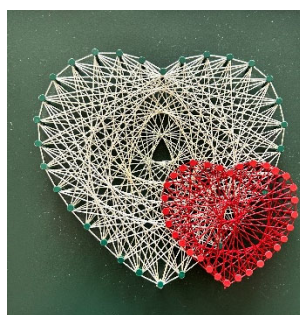
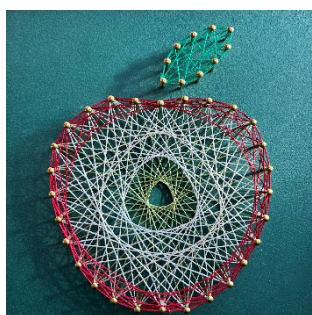
【プログラムの一例】

糸かけアート

定員:10人 所要時間:120分

- ① 台となる板に釘をトントンと打ち付けます
- ② 好みの色を選びます
- ③ 糸をグルグルと釘に掛けていきます
- ④ でき上がり

・楽しい時間を過ごしなが、作品ができあがる喜びがあります



【街の先生からひとこと】

初心者の方でもゆっくり丁寧に指導いたします。

作る楽しさ、夢中になれる時間、飾る喜びをお伝えしていきたいです。