

なかぽぽら

「人々の、みんなの」を表すイタリア語のpopolareから。

中区内の生涯学習・市民活動の参加を夢見て、様々な活動をされている人たちのための情報誌であり、多くの夢が生まれ皆に親しまれますようにと名づけられました。

平成26年12月発行 vol.48

【編集・発行】

なか区民活動センター

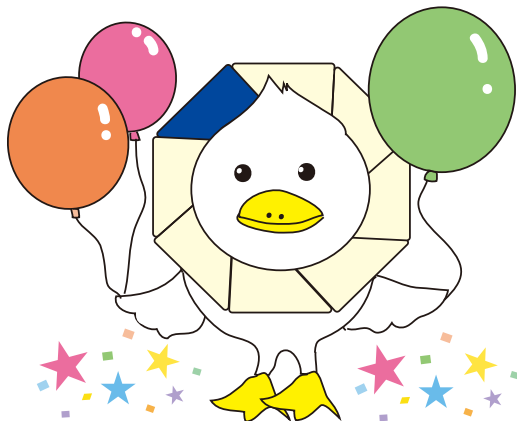
(中区役所地域振興課)

TEL 045-224-8138

FAX 045-224-8343

E-mail

na-katsudou@city.yokohama.jp



なか区民活動センター マスコット もなか

事業報告

- ・第4回 中区多文化フェスタ
～あなたと世界がつながる日～
- ・タウンピクニックで気軽に中区を楽しもう

活動団体紹介

- ・横浜シニアネットワーク
- ・ヨコハマパトナの会
- ・特定非営利活動法人 横浜市民アクト

なか区民活動センターからのお知らせ

中区多文化体験講座 *Let's make friends!*

1 ヨコハマ流でお茶しませんか! ～パティシエから英語で学ぶスイーツ作りを通して～

ヨコハマ流のお茶会、フィリピン人パティシエのプロのレシピでマンゴープリン、もち米のお菓子を作り、おしゃべりしましょう! 英語が話せなくても大丈夫、通訳つきです。

日時: 2月6日(金) 10:00～13:00

場所: 竹之丸地区センター 調理室 (中区竹之丸 133-3 ☎651-5575)

参加費: 800円 (材料費+レシピ・お茶付き) エプロンを持参してください

募集人数: 15名 保育あり (先着順若干名…申込みの際にお申し出ください)

申込: 1月11日午前9時より先着順 電話かメールで(お名前・年代・住所・電話番号)

なか区民活動センターまで ☎ 224-8138 メール na-katsudou@city.yokohama.jp



2 「思ったより簡単にできるホームページ講座」 中区人材育成講座

～自分たちの団体をネットで発信してみよう!～

ホームページを作って自分たちの活動を広めたい方へ!一緒にホームページを作ってみましょう。フリーの作成ソフトを使って指導します。ひとりだと疑問点が出てきて挫折するところも、みんなであれば大丈夫!

3回連続講座

① 1月26日(月) 10:00～12:00

ホームページの仕組みとアカウントの作り方

② 2月2日(月) 10:00～12:00

実際にホームページを作成・編集してみよう

③ 2月9日(月) 10:00～12:00

疑問点解消とホームページの発表

会場: なか区民活動センター ミーティングエリア (中区真砂町 3-33 セルテ 6階)

対象: 団体・サークル活動をホームページで広報したい方。パソコンでメールの送受信、

インターネット検索のできる方 ※受講される方はWi-Fiの使えるノートパソコンをご持参ください。

募集・申込: 10名 (多数の場合は抽選) 氏名・住所・所属団体・サークル名・電話番号を明記の上、

1月16日までにメールで申込み。宛先は na-event@city.yokohama.jp

1月19日(月)までに結果をお知らせします。

講師: NPO法人 シニア SOHO 横浜・神奈川

問合せ: 中区役所地域振興課 ☎ 224-8137 又は なか区民活動センター ☎ 224-8138



事業報告 1

第 4 回 中区多文化フェスタ

～あなたと世界がつながる日～

平成 26 年 12 月 14 日

多くの来場者があり大盛況だった多文化フェスタ。なか区民活動センターも、折り紙コーナーを企画し参加しました。1枚の折り紙で立体的なクリスマスツリーを作ったり、トナカイを折ったり、複数の折り紙で雪の結晶やクリスマスリースの製作など、子どもも大人も細かく難しい作業に真剣に取り組みました。出来上がった時の達成感あふれる笑顔がとても印象的でした。

また、ミュージシャンの加島薫さんに来ていただき、子ども達にとっては普段見ることも聞くこともない楽器を見せてもらったり、一緒に歌をうたったり、体を楽器にしてリズム遊びをしたりと、折り紙以外にも楽しい時を過ごすことができました。

同時に工房室では、資源循環局中事務所の3R夢啓発活動として、ごみを釣り上げて分別するゲームも行われ、子どもから大人まで、多くの方が来場されました。



事業報告 2

講座名：秋を満喫

タウンピクニックで

気軽に中区を楽しもう！

開催日時：

11月19日(水)

11時集合～15時45分解散

昨年の人材育成講座「わが町楽しむプロデューサー養成講座」の修了生が「タウンピクニック実行委員」として、企画を立てイベントを開催しました。中区や近隣区から13人の参加がありました。「タウンピクニック」をキーワードに、『歩く、知る、食べる、話すそして楽しむ』ことを目指し、実行委員はコースの下調べや、資料を準備して臨みました。当日は天候にも恵まれ秋の中区を楽しむことができました。通好みのスポットを回り、説明を聞き、港の見えるレストランでランチもして、参加した方々は和気あいあいと楽しそうでした。「このコース、楽しかったから友達を連れてまた歩きたい」「こんな企画を一緒に立ててみたい」などの賛同者を増やし、楽しみながら続けていくことをめざします。



コース：

横浜公園噴水前集合
横浜公園説明

↓
日本大通り～
新聞博物館見学
(学芸員による説明付き)

↓
開港資料館

↓
ランチ → 象の鼻テラス

↓
神奈川県庁屋上見学→
「あかいくつ号」乗車

初めての「タウンピクニック」開催で緊張しましたが、定員近い申込で安心しました。秋らしい風景や港の風情、横浜の歴史にも触れた盛りだくさんの時間をみんなで共有することができ、準備は大変でもみなさんの満足そうな表情に出会えて、主催者側もとても嬉しく感じました。

中区で輝く市民活動・生涯学習団体のみなさんをご紹介します！

横浜シニアネットワーク

活動内容：日々変化する情報技術を活用し、少しでも明るく楽しい社会づくりに貢献すべく、横浜市を主な活動地域として活動するグループです。パソコン講座企画開催、グループ内勉強会、懇親会を実施しています。随時会員募集中です！

活動日： 月1回定例会&勉強会

活動時間：午後1時30分～4時30分 他

活動場所：なか区民活動センター、港南区地区センター、コミュニティハウス

会員数： 14名

年代構成：50～70歳代

HP <http://www.yokohama-senior.net/>



ヨコハマパトナの会

活動内容：市民活動の活性化に役立つ「ビタミン」を探して、調査、研究会、見学会などを行っています。また、講習会の実施や市民活動関連冊子の発行、市民活動団体との交流も行っています。

活動日： 随時

活動時間：夜の時間帯を中心に随時

活動場所：横浜市内

会員数： 20名

年代構成：40～60歳代

HP <http://yokohamapatona.com/>



特定非営利活動法人 横浜市民アクト

活動内容：社会教育・生涯学習により平和な地域社会をつくることを目的として活動。生涯学習コーディネーター養成講座、施設職員スキルアップ研修、学校地域コーディネーター養成講座の他、市民向け講座を企画運営。現在、横浜市社会教育コーナーの指定管理団体。

活動日： 不定期

活動時間：不定期

活動場所：横浜市内中心

会員数： 47人

年代構成：30～60歳代 HP <http://actsakuraweb.com/>



E更新団体について

現在末尾が「E」の団体（黄色の登録書）の登録期限が平成27年3月31日までとなりました。平成27年4月1日から2年間更新登録をされる団体は、平成27年2月20日（金）までに更新手続きをお願いします。更新手続きについての詳細は、年明けに文書にてE団体の皆様へお知らせいたします。なお、期限内にご提出のない場合は、改めて新規登録となりますので、御注意ください。

お知らせ



移転に関するお知らせ

中区庁舎一体化整備完了に伴い、なか区民活動センター・なか国際交流ラウンジは平成27年3月18日から中区役所別館1階（中区役所本館隣）にて開館します。

移転先住所：〒231-0021 横浜市中区日本大通り34 中区役所別館1階
開館時間、電話番号、FAX番号、メールアドレスの変更はありません。
休館日も現センター同様原則第3日曜日です。

移転に伴い**ロッカー・レターケース**のご使用ができなくなります。そのため、移転スケジュールに沿って、荷物の梱包及び開封をしていただくこととなります。荷物を入れる箱はセンターが用意し、移転の時に引越業者に運んでもらいます。

ロッカー・レターケースの荷物の梱包及び開封期間は下記の通りです。

梱包期間	開封開始日(移転先)
平成27年 2月26日(木)～3月9日(月)	平成27年 3月18日(水)9:00～

※臨時休館中は開封できませんので、使用予定のものや貴重品や破損の可能性があるものは事前に手元におくようにしてください。

移転先



移転準備に伴い、3月1日(日)～12日(木)の間、現センターの**研修室2は、ご使用になれません**。
また、移転作業のため、3月13日(金)～17日(火)まで**閉館**させていただきます。

ご利用の皆様にはご理解、ご協力いただけますようお願い申し上げます。

なか区民活動センター 施設利用のご案内

主に中区民の自主的な活動（市民活動・生涯学習・地域活動など）をサポートする施設です。

- ❁ 開館時間
午前9時～午後9時
- ❁ 休館日
原則第3日曜日
及び年末年始
※セルテ休館日に準ずる

- ❁ 施設の利用について
主に、中区民の自主的な活動（市民活動・生涯学習・ボランティア活動・地域活動などの公益的な活動）にご利用いただけます。研修室や一部の設備の利用には団体登録が必要です。

- ❁ 利用登録
施設利用の予約、貸ロッカー・レターケース、貸出機材を利用する場合は利用登録が必要です。登録申請時にはヒアリングと審査があります。

12月の休館日は12月29日(月)～1月3日(土)となっています。なお、平成27年4月の施設利用予約は1月4日(日)からの受付となります。

なか区民活動センター

〒231-0016
中区真砂町三丁目33番地 セルテ6階
TEL 045-224-8138 FAX 045-224-8343
E-mail: na-katsudou@city.yokohama.jp
ホームページ
<http://www.city.yokohama.lg.jp/naka/ncac/>

