

西区制80周年記念

西区の魅力
再発見

散策ルート

温故知新
のみち

～案内サインとめぐって楽しくまち歩き～



謎解き

デジタルスタンプラリー

浅間台小学校の子どもたちが謎づくりに協力してくれました！

温故知新のみち謎解きデジタルスタンプラリーには、浅間台小学校の子どもたちが作成してくれた謎が登場します(→案内サイン4・5・12・14)。ここでは、応募のあった謎をご紹介します。(デジタルスタンプラリーにそのまま採用している謎は除きます。)ご協力いただきありがとうございました。

※ 重複している謎がありますが、作成者が別であるためそれぞれ掲載しています。

※ 作成者の問題と答えを尊重し、応募いただいた内容をそのまま掲載しています。

1 横浜駅改札内には個室のトイレがいくつありますか？

- ①10個 ②23個 ③33個

2 横浜駅はいつ建設されたのですか？

- ①1872年 ②1882年 ③1892年

3 横浜駅のみどりの窓口はいつから開いているのですか？

- ①10時 ②8時 ③7時

4 横浜駅の路線はいくつあるでしょう？

- ①9 ②10 ③11

5 西区の花は何でしょう？

- ①きく ②すいせん ③ひまわり ④うめ ⑤バラ

6 西区のマスコットキャラクターは何でしょう？

- ①西丸ちゃん ②お花ちゃん ③西区ちゃん ④すいせんちゃん ⑤いない



答え

- 1 ②23個 2 ①1872年 3 ③7時 4 ③11路線 5 ②すいせん 6 ①西丸ちゃん

7 横浜市西区の人口はどのくらいでしょう？

- ①約4000人 ②約70000人 ③約98800人 ④約100000人 ⑤約110000人

8 ランドマークタワーは何階建てでしょう？

- ①60階 ②69階 ③70階

9 横浜駅に通っていない列車は？

- ①新幹線 ②地下鉄 ③相鉄

10 横浜駅にあるショッピングセンターの名前は？

- ①ジョナサン ②ジョイナス ③ジョイスス

11 日本で初めて鉄道が開通したのは1872年ですが、東京のどこと神奈川のどこを結んだでしょう？

- ①新橋から横浜 ②新宿から川崎 ③新橋から横浜



答え

- 7 ⑤約110000人 8 ③70階 9 ③相鉄 10 ②ジョイナス 11 ①新橋から横浜

- 12 温故知新の意味とは？
- ①昔のことを研究して新しいことを知ること
 - ②昔のことよりも常に新しいことを考えること
 - ③昔のことを思い出して自分やまちが新しくなること

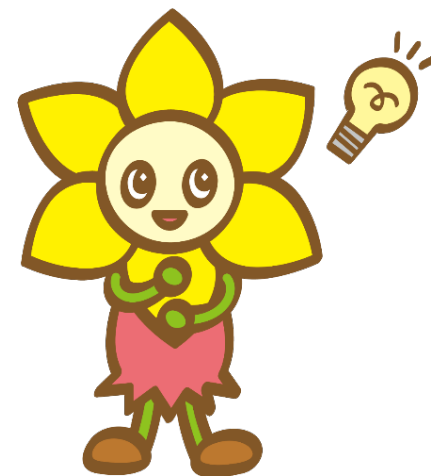
- 13 横浜市西区の人口は？
- ①約110,000人 ②約100,500人 ③約150,000人

- 14 岡野新田は今何周年でしょうか？
- ①50周年 ②200周年 ③10周年

- 15 岡野公園の入り口にある生き物はなんだ？
- ①動物 ②魚 ③人間

- 16 横浜駅は何年に建てられたでしょう？
- ①1872年 ②1756年 ③1933年

- 17 西区の平均年収は？
- ①595万円 ②500万円 ③1000万円



答え

12 ③ 13 ①約110,000人 14 ②200周年 15 ②魚 16 ①1872年 17 595万円

18 西区の花は次のうちどれでしょう？
①スイセン ②アジサイ ③チューリップ

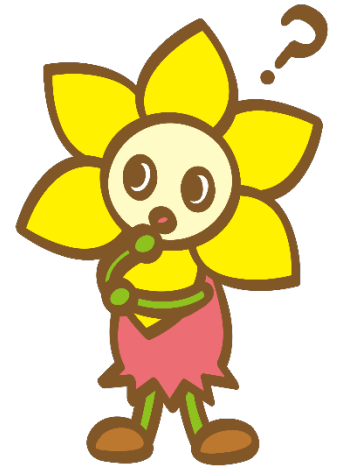
19 サミットの近くにある霜下橋が作られた年は1960（昭和35）年ですが、霜下橋のすぐ近くにある霜下人道橋が作られた年はいつでしょう？
①1964（昭和39）年 ②1976（昭和51）年 ③1983（昭和58）年

20 宮ヶ谷公園には近くに神社があります。その神社はなんでしょう？
①浅間神社 ②岡野神社 ③杉山神社

21 西区の公園の数は何個だ！
①9個 ②21個 ③8個

22 浅間神社はいつ作られたでしょう？
①1010年 ②1080年 ③1000年

23 みなとみらいにある日本丸の発音は？
①にほんまる ②にっぽんまる ③にもとまる



答え

18 ①スイセン 19 ③1983年 20 ①浅間神社 21 ③8個 22 ②1080年 23 ②にっぽんまる

24

岡野新田 2010

浅間町 300

温故知新は？

①3001 ②2301 ③4209

25

岡野店サミットは、今年でけいれき何年でしょう？

①61年 ②59年 ③45年

26

？に入る言葉は？ ヒント：□はマスや正方形ではないよ

□+ル=四 □+玉=国 □+十=田 □+π=? □+メ=?

27

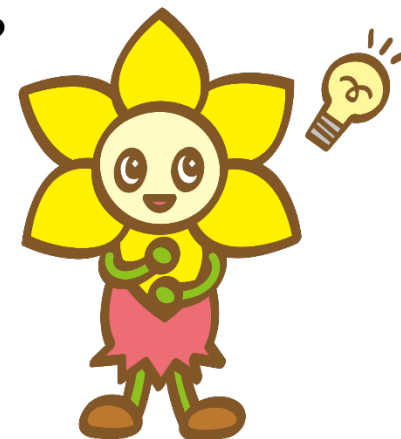
西区のキャラクター「にしまろちゃん」は何の花でしょう？

①ひまわり ②チューリップ ③すいせん

28

ランドマークは何階まででしょう？

①60階 ②70階 ③80階



答え

24 ①3001 25 ①61年 26 西・区 27 ③すいせん 28 ②70階

29

西区に本社がある横浜の名物で駅に売っているべんとうを作っている会社の名前は何？

- ①きょうけん ②やよいけん ③たいしょうけん

30

西区の小学校の数は全部で何校？

- ①11校 ②9校 ③12校

31

西区といえば「みなとみらい」ですが、シンボルの「ランドマークタワー」は何メートルでしょう？

- ①353m ②273m ③297m

32

西区のマスコットキャラクターは何？

- ①花まるちゃん ②西まるちゃん ③西まるちゃん

33

日本丸はどここの国に行き来していたでしょう？

- ①アメリカ ②ハワイ ③ブラジル



答え

28 ①きょうけん 29 ②9校 30 ③297m 31 ③西まるちゃん 32 ハワイ