

栄区の公園をめぐろう！

本郷中央地区桂台コース

移動時間合計徒歩62分

(グーグルマップの時間参照)

神奈中バス停「本郷小学校前」出発

↓ 250m 徒歩4分

66 中野町稲荷公園

↓ 350m 徒歩5分

67 桂台第一公園

↓ 450m 徒歩6分

68 桂台第二公園

↓ 400m 徒歩5分

69 桂台第三公園

↓ 350m 徒歩5分

70 桂台第四公園

↓ 400m 徒歩5分

71 落柿公園

↓ 450m 徒歩6分

72 鳥の舞公園

↓ 350m 徒歩4分

73 草笛公園

↓ 450m 徒歩5分

74 あさもや公園

↓ 210m 徒歩2分

75 ゆうもや公園

↓ 210m 徒歩3分

76 桂山公園

↓ 400m 徒歩5分

77 笹舟公園

↓ 300m 徒歩4分

78 花籠公園

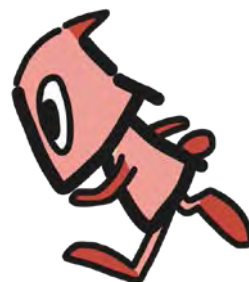
↓ 300m 徒歩3分

79 霞が淵公園

神奈中バス停「霞が淵公園前」到着



こどもログハウス内



公園愛護会キャラクター
あいごぼん

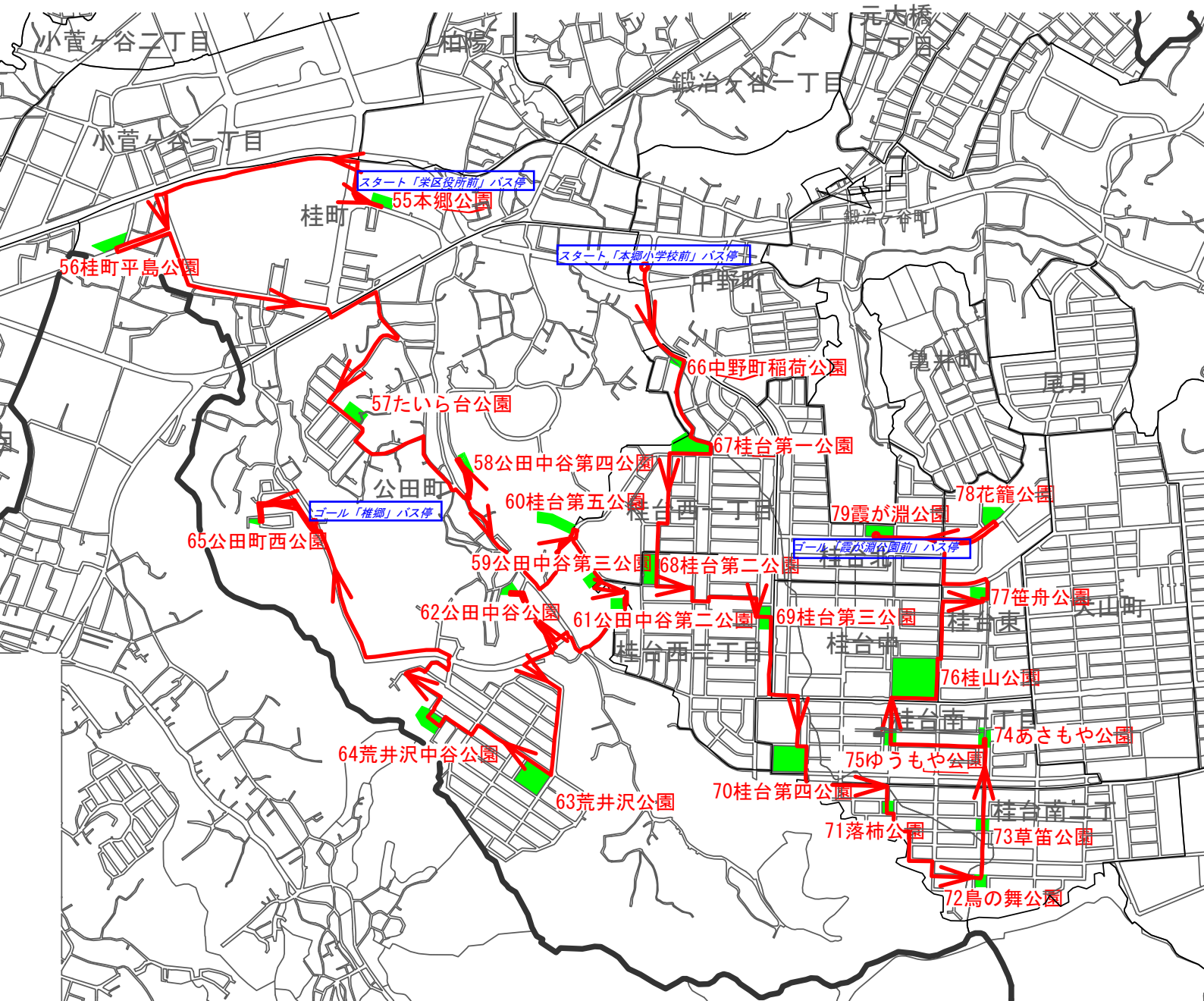
令和6年2月

横浜市栄土木事務所

本郷中央地区

公田コース

桂台コース



66 中野町稻荷公園

なかのちょういなりこうえん

令和5年2月現在

場 所	桂台西一丁目3
種 類	街区公園
面 積	647㎡
開 園	1989.12.15
公園愛護会結成	1990.6.27
交通案内	神奈中バス「本郷小学校前」バス停徒歩2分
施 設	パーゴラ（藤）・ベンチ・水飲み
遊 具	すべり台・ブランコ・鉄棒・砂場・ クロスジャングルジム
健康器具	なし
特 徴	幼児用の遊具を中心とした小さい公園です。春には公園を囲むように植えられている桜が美しく咲き、5月にはフジも綺麗です。



公園愛護会定例活動日 第1日曜日

公園愛護会活動 月1回、会員が清掃や除草を実施するので、いつもきれいな公園を維持しています。植栽の根元を利用して宿根草などを植えています。



67 桂台第一公園

かつらだいいいちこうえん

令和6年2月現在

場 所	桂台西一丁目36
種 類	街区公園
面 積	3,545㎡
開 園	1973.3.24
公園愛護会結成	1973.3.24
交通案内	神奈中バス「北桂台」バス停徒歩3分
施 設	シェルター・野外卓・ベンチ ・時計・水飲み
遊 具	すべり台・ブランコ・鉄棒・砂場 ・クロスジャングルジム
健康器具	なし



特 徴 大きな広場と遊具とシェルターのある広場とに分かれています。大きな広場を囲むように植えられている多くの桜は、地域では有名な花見の名所となっています。



公園愛護会定例活動日 第1日曜日

公園愛護会活動 月1回、大勢で清掃、除草や花の手入れをしているので、いつもきれいな公園を維持しています。



令和5年12月 栄区公園愛護会活動表彰受賞



68 桂台第二公園

かつらだいにこうえん

平成29年2月現在

場 所	桂台西一丁目42
種 類	街区公園
面 積	2,670㎡
開 園	1973.3.24
公園愛護会結成	1973.3.24
交通案内	神奈中バス「桂台中央」バス停徒歩6分
設 備	パーゴラ・テーブル・ベンチ・時計 ・水飲み
遊 具	すべり台・ブランコ・鉄棒・砂場・ ドームジャングル・いもむしとカバの遊具
健康遊具	ツイスト・ペア懸垂・背伸ばしベンチ・腹筋ベンチ



特 徴 大きな広場に遊具と健康器具が点在しています。遊具も健康器具もたくさん設置されていることで、幼児から高齢者まで幅広く利用できる公園です。



公園愛護会定例活動日 第1日曜日

公園愛護会活動 月1回、大勢で清掃、除草や花の手入れをしているので、いつもきれいな公園を維持しています。

平成21年12月 樹名板づくり実施

69 桂台第三公園

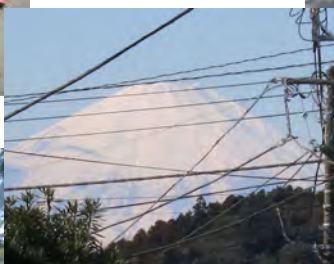
かつらだいだいさんこうえん

平成29年3月現在

場 所	桂台西二丁目2
種 類	街区公園
面 積	1,737㎡
開 園	1973.3.24
公園愛護会結成	1973.3.24
交通案内	神奈中バス「桂台中央」バス停そば
設 備	ウォールベンチ・花壇・時計 ・水飲み
遊 具	複合遊具・ブランコ・鉄棒・砂場 ・幼虫（青・黄）の遊具
健康遊具	なし



特 徴
幼児向けの複合遊具や幼虫の遊具があります。幹線道路から少し入ったところにありますが、静かな環境であり、商店が近いこともあり近隣住民の憩いの場所となっています。



公園愛護会定例活動日 第1日曜日

公園愛護会活動 月1回、大勢で清掃、除草や花の手入れをしているので、いつもきれいな公園を維持しています。

70 桂台第四公園

かつらだいだいよんこうえん

平成29年2月現在

場 所	桂台南一丁目2
種 類	街区公園
面 積	5,777㎡
開 園	1978.3.30
公園愛護会結成	1979.11.1
交通案内	神奈中バス「桂台中央」バス停徒歩2分
設 備	グラウンド・観覧席・ベンチ・スツール・トイレ・花壇・水飲み
遊 具	なし
健康遊具	なし



特 徴

グラウンドが中心の公園です。管理運営委員会がグラウンドの利用調整などの管理運営をしています。グラウンドを望む観覧席の周囲に植栽や花壇があります。



公園愛護会定例活動日 年2回

公園愛護会活動 桂台の8公園の愛護会活動をまとめて管理することで、清掃や除草など各公園ごとに行き届いた手入れをしています。シニアクラブ等近隣住民の協力を得て、きれいな公園を維持しています。

71 落柿公園

らくしこうえん

平成29年2月現在

場 所	桂台南二丁目6
種 類	街区公園
面 積	1,021㎡
開 園	1978.3.30
公園愛護会結成	1978.3.30
交通案内	神奈中バス「桂山公園」バス停徒歩4分
設 備	テーブル・ベンチ・水飲み
遊 具	すべり台・ブランコ・鉄棒・砂場
健康遊具	ツイストサークル・パラレルハンガー・腹筋ベンチ



特 徴

静かな住宅地の中心部にあり、遊具と健康器具を中心とした公園です。大きい公園ではありませんが、明るい雰囲気があり、広い世代が楽しめます。



公園愛護会定例活動日 月1回

公園愛護会活動 月1回、大勢で清掃、除草や花の手入れをしているので、いつもきれいな公園を維持しています。

72 鳥の舞公園

とりのまいこうえん

平成29年2月現在

場 所	桂台南二丁目21
種 類	街区公園
面 積	1,094㎡
開 園	1979.10.25
公園愛護会結成	1979.10.25
交通案内	神奈中バス「桂山公園」バス停徒歩8分
設 備	ベンチ・スツール・水飲み
遊 具	なし
健康遊具	懸垂・背伸ばしベンチ・腹筋ベンチ



特 徴 幼児向けの遊具はなく、健康器具やベンチ、イスが多くあり、地域の方が一休みするような落ち着いたある小さな公園です。



公園愛護会定例活動日 月1回

公園愛護会活動 月1回、大勢で清掃や除草を実施するので、いつもきれいな公園を維持しています。

73 草笛公園

くさぶえこうえん

平成29年2月現在

場 所	桂台南二丁目16
種 類	街区公園
面 積	900㎡
開 園	1978.3.30
公園愛護会結成	1978.3.30
交通案内	神奈中バス「矢沢」バス停徒歩4分
設 備	サークルベンチ・ベンチ・郵便ポスト ・時計・水飲み
遊 具	複合遊具・ブランコ・鉄棒・砂場
健康遊具	なし



特 徴

静かな住宅地の中にあり、幼児向けの遊具が点在し、街中の公園らしい公園と言えます。大きなケヤキの木が象徴的な公園です。



公園愛護会定例活動日 月1回

公園愛護会活動 桂台の8公園の愛護会活動をまとめて管理することで、清掃や除草など各公園ごとに行き届いた手入れを行っています。



74 あさもや公園

あさもやこうえん

令和元年1月現在

場 所	桂台南一丁目24
種 類	街区公園
面 積	1,407㎡
開 園	1978.3.30
公園愛護会結成	1978.3.30
交通案内	神奈中バス「矢沢」バス停徒歩2分
施 設	ベンチ・スツール・花壇・水飲み
遊 具	すべり台・ブランコ・砂場
健康器具	なし



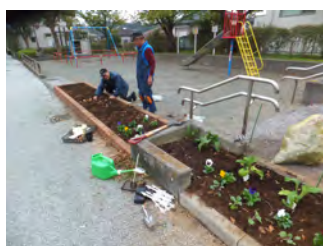
特 徴

桂台の静かな住宅地の一角にあり、あさもや緑道を挟んで草地広場と遊具広場とに分かれています。日当たりも良く落ち着いた雰囲気は、近隣の方にとってホッとす憩いの場所となっています。



公園愛護会定例活動日 毎月1回清掃と除草

公園愛護会活動 桂台の8公園の愛護会活動をまとめて管理することで、清掃や除草など各公園ごとに行き届いた手入れを実施しています。シニアクラブ等近隣住民の協力を得て、きれいな公園を維持し、花壇づくりにも力を入れています。



平成19年3月 小学校の授業協力
平成22年6月 遊具の安全講習受講

75 ゆうもや公園

ゆうもやこうえん

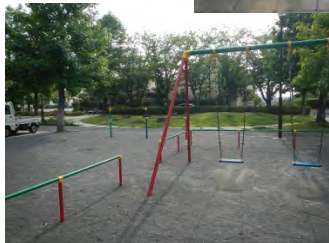
平成29年2月現在

場 所	桂台南一丁目16
種 類	街区公園
面 積	1,066㎡
開 園	1978.3.30
公園愛護会結成	1978.3.30
交通案内	神奈中バス「桂山公園」バス停徒歩2分
設 備	テーブル・ベンチ・スツール
遊 具	すべり台・ブランコ・鉄棒
健康遊具	背伸ばしベンチ・腹筋ベンチ



特 徴

静かな住宅地の中心部にあり、ゆうもや緑道を挟んで日本庭園風の憩いの広場と遊具広場に分かれています。庭園風の広場は、春には桜も美しく利用者を楽かせています。



公園愛護会定例活動日 月1回

公園愛護会活動 月1回、大勢で清掃、除草や花の手入れをしているので、いつもきれいな公園を維持しています。

76 桂山公園

かつらやまこうえん

令和4年12月現在

場 所	桂台中16
種 類	近隣公園
面 積	11,688㎡
開 園	1978.3.30
公園愛護会結成	1978.3.30
交通案内	神奈中バス「桂山公園」バス停徒歩1分
施 設	こどもログハウス・パーゴラ（藤）・ベンチ・スツール・時計・水飲み・花壇
遊 具	複合遊具・砂場・バスケットゴール
健康器具	背伸ばしベンチ



特 徴

大きな広場と、遊具のあるエリアがパーゴラを境にして分かれています。遊具のあるエリアには、栄区でここにしかない子どもたちの遊び場であるログハウスがあります。その他に小高い森が子どもたちの冒険の場となっています。お祭りや防災訓練などにも広く利用され栄区を代表する公園のひとつです。



公園愛護会定例活動日 第3日曜日

公園愛護会活動

月1回シニアクラブを中心に大勢の近隣住民による清掃や除草を実施しているので、広い公園ですがいつもきれいな公園を維持しています。近隣の4自治会によるお祭りや小学生による樹名板付けなどにも協力しています。平成16年度にはその活動が認められ、横浜市から表彰を受けています。



平成16年度 横浜市公園愛護会団体表彰受賞
平成26年10月 草刈機の安全講習実施
平成27年6月 草刈機貸出実施
平成17年11月～毎年 桂台小1年生と樹名板づくりと清掃実施

77 笹舟公園

ささぶねこうえん

令和6年2月現在

場 所	桂台東8
種 類	街区公園
面 積	1,615㎡
開 園	1978.3.30
公園愛護会結成	1981.4.1
交通案内	神奈中バス「花籠公園前」バス停徒歩3分
施 設	ベンチ・花壇・水飲み
遊 具	複合遊具（船）・ブランコ・鉄棒
健康器具	なし



特 徴 住宅地の静かな環境の中にある公園で、名前を示すように笹舟の形をした複合遊具が特徴的です。



公園愛護会定例活動日 月1回

公園愛護会活動 月1回数人の会員で、清掃、除草、花壇の手入れを実施しています。花壇には四季折々の花を植えています。



令和5年7月 中低木管理講座受講

78 花籠公園

はなかごこうえん

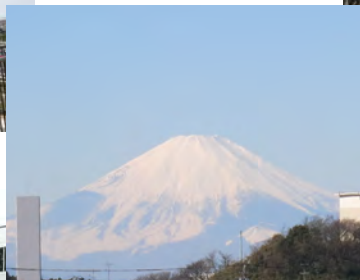
令和6年2月現在

場 所 桂台東7
種 類 街区公園
面 積 2,432㎡
開 園 1978.3.30
公園愛護会結成 1981.4.1
交通案内 神奈中バス「花籠公園前」バス停前
施 設 パーゴラ（藤）・野外卓・ベンチ・
コンクリートベンチ・花壇・水飲み
遊 具 ブランコ・鉄棒
健康器具 なし



特 徴

パーゴラのあるエリアと遊具のあるエリアと広場の3段に分かれています。大型団地の中にあり、隣の自治会館と共に地域の方の施設として利用されています。晴れた日には、富士山が綺麗に見えます。



公園愛護会定例活動日 第1日曜日

公園愛護会活動 月に1回、多くの会員により清掃、除草、花壇お手入れが実施されています。花壇には四季折々の花が植えられ、いつも手入れが行き届いています。



令和元年度 公園愛護会栄区長表彰受賞
令和4年12月 堆肥置き場づくり
令和5年11月 横浜市公園愛護会団体表彰受賞

79 霞が淵公園

かすみがふちこうえん

平成29年2月現在

場 所	桂台北21
種 類	街区公園
面 積	2,174㎡
開 園	1978.3.30
公園愛護会結成	1978.3.30
交通案内	神奈中バス「霞が淵公園前」バス停前
設 備	パーゴラ（藤）・テーブル・ベンチ ・スツール・水飲み
遊 具	すべり台・ブランコ・砂場
健康遊具	なし



特 徴

遊具や健康器具、パーゴラのある広場、自由広場の2段に分かれています。幼児の遊びや軽いスポーツ、憩いの場所など多様に利用され、広々と明るい公園です。



公園愛護会定例活動日 月1回

公園愛護会活動 桂台の8公園の愛護会活動をまとめて管理することで、清掃や除草など各公園ごとに行き届いた手入れを行っています。シニアクラブ等近隣住民の協力を得て、きれいな公園を維持しています。