

栄区の公園をめぐろう！

上郷東地区北コース

移動時間合計73分

(ゲーグルマップの時間参照)

神奈中バス停「中野町」出発

↓ 250m 徒歩3分

98 上郷六反町公園

↓ 2.3km 徒歩31分

99 東上郷第一公園

↓ 270m 徒歩3分

100 東上郷第二公園

↓ 400m 徒歩4分

101 東上郷第三公園

↓ 280m 徒歩4分

102 庄戸第一公園

↓ 350m 徒歩5分

103 上郷八号緑地

↓ 190m 徒歩2分

104 庄戸第二公園

↓ 350m 徒歩4分

105 庄戸第三南公園

↓ 300m 徒歩4分

106 上郷九号緑地

↓ 500m 徒歩6分

107 庄戸第三北公園

↓ 400m 徒歩4分

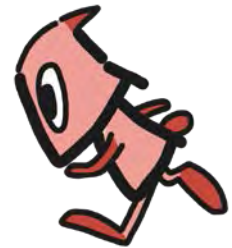
108 庄戸第四公園

↓ 190m 徒歩3分

神奈中バス停「庄戸」到着



庄戸中学校
コミュニティハウス内

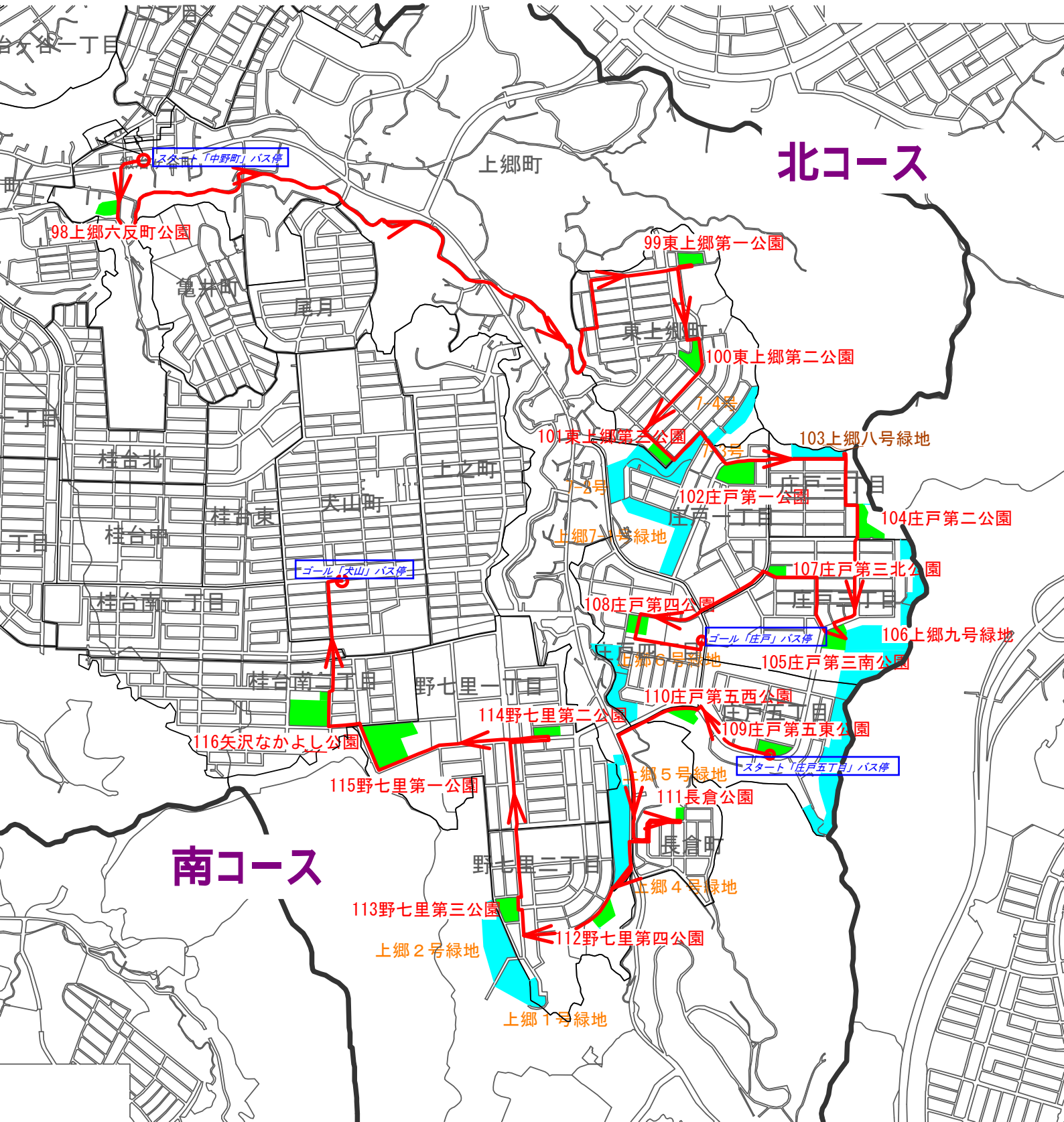


公園愛護会キャラクター
あいごぼん

令和6年2月

横浜市栄土木事務所

上郷東地区



98 上郷六反町公園

かみごうろくたんまちこうえん

令和6年2月現在

場 所	上郷町21番2
種 類	街区公園
面 積	1,813㎡
開 園	2002.3.25
公園愛護会結成	2002.3.25
交通案内	神奈中バス「中野町」バス停徒歩2分
施 設	ベンチ・トイレ・時計・水飲み
遊 具	複合遊具・複合遊具（魚）・ブランコ
健康器具	なし



特 徴

いたち川沿いにあり、扇橋の水辺に続く自然豊かな環境にある公園です。広場の周囲に遊具が点在しています。川沿いにあることから魚の形の複合遊具が特徴的です。



公園愛護会定例活動日 第4木曜日

公園愛護会活動 月1回は清掃を実施しています。



平成22年6月 遊具の安全講習受講
令和5年8月 本郷小キッズクラブ等と樹名板づくり

99 東上郷第一公園

ひがしかみごうだいいちこうえん

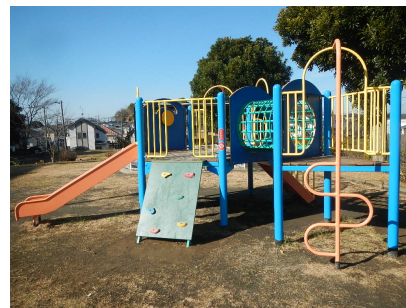
令和3年1月現在

場 所	東上郷町27
種 類	街区公園
面 積	2,402㎡
開 園	1975.3.15
公園愛護会結成	1975.3.15
交通案内	神奈中バス「みどりが丘」バス停徒歩1分
施 設	シェルター・ベンチ・時計・水飲み
遊 具	複合遊具・ブランコ・鉄棒・砂場
健康器具	なし



特 徴

遊具のある広場と草地広場の2段に分かれており、すぐ横には「上郷台・はらっぱ広場」（地域振興課所管）という遊び場もあり、いつも多くの子どもたちが遊んでいます。裏山は瀬上沢へと続いています。



公園愛護会定例活動日 不定期

公園愛護会活動 1週間に1~2回数人の会員が熱心に清掃、除草、中低木や花壇の手入れを実施しています。草の多いグラウンドもきれいに刈られ、花壇には季節の花が植えられています。



平成22年6月 遊具の安全講習受講
平成25年10月 花壇づくり実施
平成28年度 横浜市公園愛護会団体表彰受賞

100 東上郷第二公園

ひがしかみごうだいにこうえん

平成29年3月現在

場 所	東上郷町35
種 類	街区公園
面 積	3,599㎡
開 園	1975.3.15
公園愛護会結成	1975.3.15
交通案内	神奈中バス「みどりが丘東」バス停徒歩1分
設 備	パーゴラ・ベンチ・時計・水飲み ・公衆電話
遊 具	複合遊具・ブランコ・鉄棒・砂場
健康遊具	ぶら下がり・背伸ばしベンチ



特 徴

遊びの広場と遊具のある広場、ベンチのある憩いの広場の3段に分かれています。公園の中でかなりの段差があり、上の住宅地と下の住宅地をつなげているような構造になっています。幼児向けの遊具も充実しているので、いつも多くの子どもたちが遊んでいます。



公園愛護会定例活動日 第1・第3日曜日

公園愛護会活動 月に2回、大勢の会員で、清掃、除草、中低木の手入れを実施し、いつも非常に綺麗な公園を維持しています。



平成22年6月 遊具の安全講習受講

101 東上郷第三公園

平成29年2月現在

場 所	東上郷町58
種 類	街区公園
面 積	2,088㎡
開 園	1975.3.15
公園愛護会結成	1975.3.15
交通案内	神奈中バス「庄戸一丁目」バス停徒歩3分
設 備	ベンチ・花壇・時計・水飲み
遊 具	複合遊具・ブランコ・鉄棒・砂場 ・リスの遊具
健康遊具	ペア懸垂・背伸ばしベンチ・腹筋ベンチ



特 徴

遊具広場と遊びの広場の2段に分かれています。遊具広場にはリスの遊具が2基設置されていることから、リス公園と呼ばれていて、幼児用の遊具も充実しているののでいつも多くの子どもたちが遊んでいます。桜も美しくお花見を楽しめます。



公園愛護会定例活動日 第3日曜日

公園愛護会活動 月に1回、大勢の会員で清掃、除草、中低木の手入れを実施し、その他にゴミ拾いを実施することもあり、きれいな公園を維持しています。



102 庄戸第一公園

しょうどだいいちこうえん

平成29年3月現在

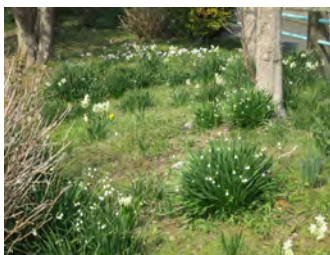
場 所 庄戸一丁目25
種 類 街区公園
面 積 6,424㎡
開 園 1977.10.1
公園愛護会結成 1977.10.1
交通案内 神奈中バス「庄戸一丁目」バス停徒歩1分

設 備 テーブル・ベンチ・時計・水飲み
・公衆電話

遊 具 複合遊具（ユラグラ渡り）・ロープ
ネット・すべり台・ブランコ・鉄棒・
砂場・ゴリラとリンゴの遊具

健康遊具 ペア懸垂・背伸ばしベンチ

特 徴 砂場やゴリラの遊具などがある広場と、ユラグラ渡りという複合遊具のある
広場と、大きな広場の3段に分かれています。大きな広場はスポーツに利用
され、散歩をしている人も多く見かける公園です。



公園愛護会定例活動日 第2・4金曜日

公園愛護会活動 運動広場を利用するサークルが清掃を実施していますが、中段と上段が草が生え
やすく除草作業に苦勞しています。法面や縁石沿いに季節の花を植えています。



平成22年6月 遊具の安全講習受講
平成28年4月 花壇づくり
平成28年11月 樹名板づくり

103 上郷八号緑地

かみごうはちごうりよくち

令和3年1月現在

場 所	上郷町1230-513
種 類	都市緑地
面 積	1,009㎡
開 園	1987.12.5
公園愛護会結成	休会中
交通案内	神奈中バス「庄戸三丁目北」 バス停徒歩3分
設 備	なし
遊 具	なし
健康遊具	なし



特 徴

横浜市では環境保全を目的として、緑地の保存や維持管理を行っています。栄区内には現在都市緑地が13カ所あります。上郷八号緑地は梅沢山入口付近の緑地です。



公園愛護会定例活動日

公園愛護会活動 平成28年度 栄区花サクサカ工特別賞受賞

休会中

104 庄戸第二公園

しょうどだいにこうえん

平成29年2月現在

場 所 庄戸二丁目16

種 類 街区公園

面 積 4,596㎡

開 園 1977.10.1

公園愛護会結成 1977.10.1

交通案内 神奈中バス「庄戸三丁目北」
バス停徒歩1分

設 備 テーブル・ベンチ・スツール・時計
・水飲み・花壇

遊 具 すべり台・ブランコ・鉄棒・ひつじの遊具

健康遊具 ぶらさがり・腰ひねり・背伸ばしベンチ・腹筋ベンチ

特 徴

山際にある公園で、芝生部分が多く、設置されているひつじの遊具がまるで草を食べているかのような牧歌的な雰囲気があります。緑の多い、吹く風がさわやかな公園です。



公園愛護会定例活動日 週5日

公園愛護会活動

大きな花壇を毎日のように水やりを実施して手入れをしています。道路沿いにある花壇なので道行く人も楽しませています。



平成20年5月 花壇づくり実施
平成21年6月 中低木刈込講習受講
平成22年6月 遊具の安全講習受講

105 庄戸第三南公園

しょうどだいさんみなみこうえん

平成29年2月現在

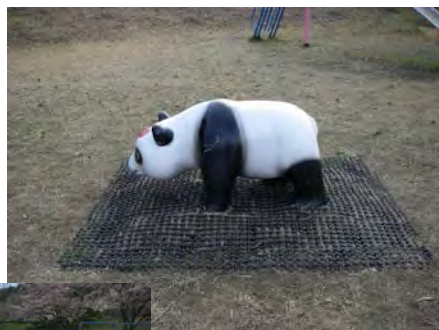
場 所 庄戸三丁目21
種 類 街区公園
面 積 6,657㎡
開 園 1977.10.1
公園愛護会結成 1977.10.1 奈中バス「庄戸三丁目南」バス停前パーゴラ・ベンチ・

設 備 時計・水飲み
・花壇

遊 具 すべり台・ブランコ・鉄棒・砂場
・パンダの遊具

健康遊具 パラレルハンガー・背伸ばしチェアー・腹筋ベンチ

特 徴 山沿いにあり、緑が多く、吹く風のさわやかな公園です。広々として草地は牧歌的な雰囲気があります。パンダの遊具が目を引きます。



公園愛護会定例活動日 週2～3回程度

公園愛護会活動 公園を利用する団体が清掃や除草に協力しています。



106 上郷九号緑地

かみごうきゅうごうりょくち

平成29年2月現在

場 所	上郷町1230-510
種 類	都市緑地
面 積	63,569㎡
開 園	1987.12.5
公園愛護会結成	2010.4.1
交通案内	神奈中バス「庄戸三丁目南」 バス停徒歩2分
設 備	なし
遊 具	なし
健康遊具	なし



特 徴

横浜市では環境保を目的とし、緑地の保存や維持管理を行っています。栄区内には現在都市緑地が13カ所あります。上郷九号緑地は庄戸二丁目・三丁目・五丁目につながる広い緑地です。



公園愛護会定例活動日 原則として毎週火・木・土曜日の朝

公園愛護会活動 上郷九号緑地の一部を、数人の会員が清掃や草刈機での除草活動を実施しています。

107 庄戸第三北公園

しょうどだいさんきたこうえん

平成29年3月現在

場 所	庄戸三丁目10
種 類	街区公園
面 積	1,629㎡
開 園	1977.10.1
公園愛護会結成	1977.10.1
交通案内	神奈中バス「庄戸三丁目北」 バス停徒歩2分
設 備	ベンチ・水飲み・公衆電話
遊 具	すべり台・ブランコ・鉄棒・砂場
健康遊具	ペア懸垂・背伸ばしベンチ
特 徴	静かな環境の住宅地の中にあり、小さいながらも地域の庭のような公園です。



公園愛護会定例活動日 週1回

公園愛護会活動 週1回数人の会員で清掃、除草を実施していますので、綺麗な公園を維持しています。



平成22年6月 遊具の安全講習受講

108 庄戸第四公園

しょうどだいよんこうえん

平成29年2月現在

場 所	庄戸四丁目13
種 類	街区公園
面 積	7,576㎡
開 園	1977.3.25
公園愛護会結成	1977.3.25
交通案内	神奈中バス「庄戸」バス停徒歩2分
設 備	パーゴラ・ベンチ・スツール・時計 ・水飲み
遊 具	すべり台・ブランコ・鉄棒・砂場
健康遊具	なし



特 徴 遊具のある上段と、草地の中段、下段の広い大きな広場と3段に分かれています。地域の方が軽いスポーツや散歩を楽しむ姿を多く見かける公園です。



公園愛護会定例活動日 月1回

公園愛護会活動 月1回清掃を実施しています。

平成19年3月 小学校の授業協力