

# 栄区の公園をめぐろう！

## 本郷中央地区公田コース

移動時間合計徒歩104分

(グーグルマップの時間参照)

神奈中・江ノ電バス停「栄区役所前」出発

↓ 99m 徒歩1分

55 本郷公園

↓ 850m 徒歩10分



56 桂町平島公園

↓ 1.2km 徒歩16分

57 たいら台公園

↓ 750m 徒歩9分

58 公田中谷第四公園

↓ 1km 徒歩14分

59 公田中谷第三公園

↓ 140m 徒歩2分

60 桂台第五公園

↓ 300m 徒歩4分

61 公田中谷第二公園

↓ 500m 徒歩6分

62 公田中谷公園

↓ 650m 徒歩11分

63 荒井沢公園

↓ 350m 徒歩4分

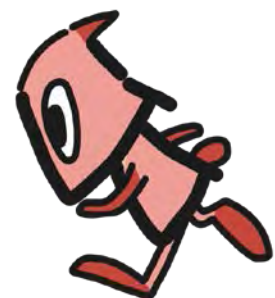
64 荒井沢中谷公園

↓ 1.7km 徒歩14分

65 公田町西公園

↓ 1.1km 徒歩13分

神奈中バス停「椎郷」到着



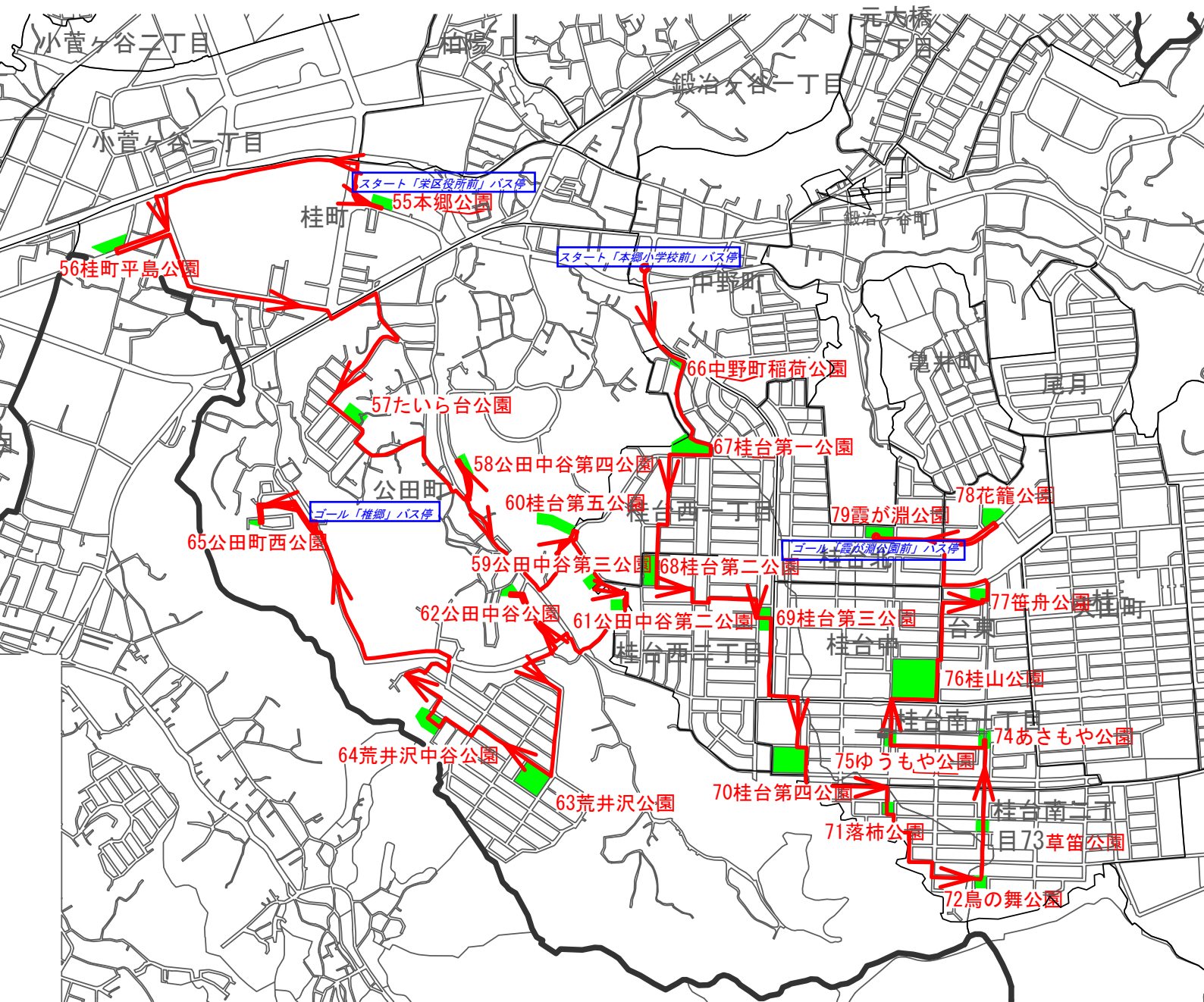
公園愛護会キャラクター  
あいごぼん

令和6年7月  
横浜市栄土木事務所

# 本郷中央地区

## 公田コース

## 桂台コース



# 55 本郷公園

ほんごうこうえん

令和元年11月現在

場 所	桂町303-24
種 類	街区公園
面 積	1,111㎡
開 園	1979.6.5
公園愛護会結成	1979.6.5
交通案内	神奈中・江ノ電バス「栄区役所前」 バス停徒歩1分
施 設	ベンチ・水飲み・蛇腹門扉
遊 具	複合遊具・砂場
健康器具	ツイストスツール・ぶら下がり・背伸ばしベンチ



## 特 徴

小さな公園ですが、栄区役所に隣接し、マンションの前にあることから、区役所来所者や地域の方の憩いの場となっています。



## 公園愛護会定例活動日 第1土曜日

### 公園愛護会活動

月に1回、大勢の会員で清掃、除草、中低木や花壇の手入れを実施しています。植栽の根元を利用して四季折々の花を植えています。平成29年度の栄区公園愛護会のつどいで球根ミックス花壇を作りました。



平成18年9月  
平成18年10月  
平成28年8月  
平成29年7月  
令和元年11月

草刈機の安全講習受講  
中低木刈込講習受講  
草刈機の安全講習受講  
草刈機の安全講習受講  
花壇づくり



# 56 桂町平島公園

かつらちょうひらしまこうえん

平成29年2月現在

場 所	桂町1-16
種 類	街区公園
面 積	1,042㎡
開 園	1977.10.1
公園愛護会結成	1977.10.1
交通案内	神奈中・江ノ電バス「平島」バス停徒歩4分
設 備	パーゴラ・ベンチ・水飲み
遊 具	複合遊具・すべり台・ブランコ ・鉄棒・砂場
健康遊具	なし



## 特 徴

マンションの前にあり、公道からの通路にもなっています。幼児向けの遊具やベンチが多くあるので、子どもたちの遊び場や地域の方の憩いの場となっている公園です。また、地域のお祭り、防災訓練、ラジオ体操などにも利用されています。



公園愛護会定例活動日 第2日曜日

公園愛護会活動 月1回マンションの住民を中心に大勢で清掃、除草を実施しているので、綺麗な公園を維持しています。

平成22年6月 遊具の安全講習受講

# 57 たいら台公園

たいらだいこうえん

令和6年7月現在

場 所	公田町424-50
種 類	街区公園
面 積	1,627㎡
開 園	1974.12.14
公園愛護会結成	1971.4.1
交通案内	神奈中バス「朝日平和台入口」バス停徒歩7分
施 設	シェルター・ベンチ・水飲み
遊 具	複合遊具・ブランコ・鉄棒・砂場
健康器具	ぶら下がり



## 特 徴

見晴らしの良い丘陵地に面し、静かな住宅地の中にあります。幼児用の遊具以外にも健康器具もあるので、広い世代で楽しめる公園です。



公園の近くで見える富士山



## 公園愛護会定例活動日 毎月第1日曜日

### 公園愛護会活動

月1回、子ども会を中心に清掃や除草を実施するので、いつもきれいな公園を維持しています。参加する子どもたちには公園そうじカードが配られ、参加することにスタンプが押されます。



平成22年6月 遊具の安全講習受講

平成30年度 朝日平和台自治会子ども会栄区長表彰受賞



# 58 公田中谷第四公園

くでんなやとだいよんこうえん

平成29年2月現在

場 所	公田町754-7
種 類	街区公園
面 積	600㎡
開 園	2008.4.25
公園愛護会結成	未結成
交通案内	神奈中バス「公田ハイツ前」バス停徒歩8分
設 備	パーゴラ・ベンチ・水飲み
遊 具	すべり台・ブランコ・鉄棒・砂場
健康遊具	なし



特 徴  
マンションの前にあり、遊具が中心の小さい公園です。高台にあるので日当たりも良く、気持ちの良い、地域の方にとっての憩いの場所です。



公園愛護会定例活動日

公園愛護会活動

未結成

# 59 公田中谷第三公園

くでんなかやとだいさんこうえん

平成29年2月現在

場 所	公田町779-13
種 類	街区公園
面 積	530㎡
開 園	2008.2.25
公園愛護会結成	2009.2.13
交通案内	神奈中バス「公田ハイツ前」バス停 徒歩7分
設 備	パーゴラ・ベンチ・水飲み
遊 具	すべり台・鉄棒・砂場
健康遊具	なし



## 特 徴

大型団地と住宅地の段差を利用した公園で、遊具が設置されている小さな広場が2段に分かれています。フジとムクゲの花が美しく咲きます。



公園愛護会定例活動日 第1日曜日

公園愛護会活動 月1回大勢の会員で、清掃、除草を実施しているので、きれいな公園を維持しています。



# 60 桂台第五公園

かつらだいだいごこうえん

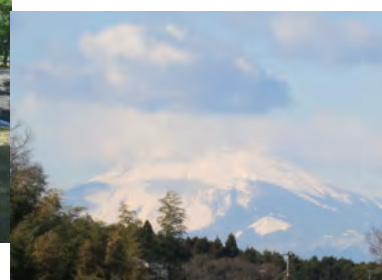
平成30年4月現在

場 所	公田町774-7
種 類	街区公園
面 積	3,190㎡
開 園	1987.2.5
公園愛護会結成	1987.8.5
交通案内	神奈中バス「公田ハイツ」バス停徒歩9分
施 設	パーゴラ（藤）・ベンチ・水飲み
遊 具	築山・ゴム山・すべり台・ブランコ・鉄棒・砂場
健康器具	ぶら下がり・背伸ばしベンチ



## 特 徴

大型マンションの敷地の隣にあり、遊具のある広場と大きな広場がパーゴラで二分されています。高台にあり、日当たりも良く気持ちの良い公園です。地域の方の庭としてお祭りや子ども花火大会、防災訓練などのイベントや集まりには欠かせない公園です。栄区の木ノサクラとカツラの木があります。



隣接駐車場から見る富士山

公園愛護会定例活動日 月1回

## 公園愛護会活動

日常的にマンションの管理組合が、マンションの敷地内と一緒に清掃を実施し、さらに年に2回住民による一斉清掃を行っていますので、とてもきれいな公園を維持しています。また会長は毎月1回公園の樹木や遊具、周辺の見回りを実施しています。改良工事の際に樹名板もつけました。



平成22年6月 遊具の安全講習受講



# 61 公田中谷第二公園

くでんなかやとだいにこうえん

平成29年2月現在

場 所	公田町836-227
種 類	街区公園
面 積	570㎡
開 園	2006.6.25
公園愛護会結成	2008.1.17
交通案内	神奈中バス「公田ハイツ前」バス停徒歩6分
設 備	パーゴラ・ベンチ・水飲み
遊 具	複合遊具・砂場
健康遊具	なし



特 徴 静かな住宅地の中にあり、複合遊具と砂場だけの小さな公園ですが、高台で日当たりが良いので開放的な雰囲気があります。



公園愛護会定例活動日 第1日曜日

公園愛護会活動 毎月1回大勢の会員で、清掃、除草を実施しているので、きれいな公園を維持しています。

# 62 公田中谷公園

くでんなかやとこうえん

平成29年2月現在

場 所	公田町873-4
種 類	街区公園
面 積	656㎡
開 園	1976.3.30
公園愛護会結成	1976.3.30
交通案内	神奈中バス「公田ハイツ前」バス停徒歩5分
設 備	ベンチ・水飲み
遊 具	すべり台・ブランコ・鉄棒・砂場
健康遊具	なし



## 特 徴

公社公田ハイツに隣接し、小さいながらも子供向けの遊具が設置されているので、子どもたちの遊び場として利用されています。植栽の縁石沿いを利用して花や植物が植えられ、その周りのかわいらしい柵が公園をなごやかな雰囲気になっています。



公園愛護会定例活動日 第1土曜日

公園愛護会活動 月1回清掃、除草、中低木の手入れなどを10名以上の会員で実施しているので、いつもきれいな公園を維持しています。



平成22年2月 花壇づくり実施  
平成22年6月 遊具の安全講習受講



# 63 荒井沢公園

あらいざわこうえん

平成6年2月現在

場 所	公田町971-90
種 類	街区公園
面 積	4,577㎡
開 園	1977.10.1
公園愛護会結成	1977.10.1
交通案内	神奈中バス「荒井沢公園前」バス停下車前
施 設	シェルター・パーゴラ（藤）・ベンチ ・スツール・時計・水飲み
遊 具	すべり台・ブランコ・鉄棒・砂場・うんてい・ジャングルジム
健康器具	背伸ばしベンチ・ペア懸垂



## 特 徴

憩いの広場、遊具広場、大きな広場と3段に分かれています。公園入口を中心に花壇があり、公園利用者のみならずバスを待つ人も色々な花を楽しむこともできます。公園の起伏を利用して子どもたちが遊びに夢中になったり、ユニークな遊具があったりと各世代で楽しめる公園です。



公園愛護会定例活動日 第1・第3日曜日9：30から&第2・4土曜日16時から  
公園愛護会活動 花作りが盛んな愛護会で、樹木の根元などにも上手に花壇を作り、かわいい看板も手作りし、公園のあちらこちらで様々なお花を楽しむことができます。落ち葉も多いことから堆肥置場を皆で作り、花壇の土づくりに利用しています。



平成22年3月	花壇づくり実施	平成25年12月	堆肥置場づくり実施
平成22年6月	遊具の安全講習受講	平成26年4月	樹名板づくり実施
平成25年11月	花壇づくり実施	平成27年度	横浜市公園愛護会団体表彰受賞
平成30年12月	堆肥置き場づくり（擬木）	平成29年度	公園愛護会栄区長表彰受賞
令和元年7・9月	公田小3年生と樹名板づくり	令和4年度	公園愛護会栄区長表彰受賞
令和5年11月	公園愛護会栄区活動表彰受賞	令和5年12月	栄区公園愛護会活動表彰受賞
		令和6年2月	公田小6年生と樹名板づくり



# 64 荒井沢中谷公園

あらいざわなかやとこうえん

平成31年3月現在

場 所	公田町931-201
種 類	街区公園
面 積	2,572㎡
開 園	1976.10.25
公園愛護会結成	1976.10.25
交通案内	神奈中バス「荒井沢公園前」バス停徒歩5分
施 設	ベンチ・時計・大きな花壇・水飲み
遊 具	チッコハウス・ブランコ・鉄棒・砂場
健康器具	背伸ばしベンチ・腹筋ベンチ・懸垂



## 特 徴

静かな住宅地の一角にあり、自生植物が多く生息し、裏山に登ると富士山を望めます。夏には自治会で子供向けのキャンプを開催したり、すぐ横にある自治会館と共に近隣住民の集う場所として利用されています。



公園愛護会定例活動日 第1・第3日曜日9：30から&第2・4土曜日16時から

公園愛護会活動 荒井沢公園とともに公園愛護会が大きな花壇に花を植えたり、横浜市中低木刈込講習を受けたりと、非常に熱心に活動をしています。



平成26年6月 中低木刈込講習実施

平成26年12月 堆肥置場づくり実施

平成27年度 横浜市公園愛護会団体表彰受賞

平成29年4月 堆肥置場2基目設置

# 65 公田町西公園

くでんちょうにしこうえん

平成29年7月現在

場 所	公田町287-11
種 類	街区公園
面 積	635㎡
開 園	1977.10.1
公園愛護会結成	1977.10.1
交通案内	神奈中バス「椎郷」バス停徒歩4分
施 設	ベンチ・水飲み
遊 具	すべり台・ブランコ・鉄棒・砂場
健康器具	なし



特 徴 静かな住宅地の奥に位置し、遊具を中心とした小さな公園です。小さな砂場やブランコ、すべり台など全体に幼児向けでこじんまりした印象があります。



公園愛護会定例活動日 第3日曜日

公園愛護会活動 月1回大勢の会員で、清掃、除草、中低木の手入れを実施しているので、きれいな公園を維持しています。

平成22年6月 遊具の安全講習受講