

読書活動推進目標

読書活動は言葉を学び、感性を磨き、表現力、創造力等を高め、または、豊かなものにし、人生をより深く生きる力を身に付けるうえで大切なものです。

(横浜市民の読書活動の推進に関する条例第2条「基本理念」より抜粋)



《基本目標》

生きる力を育み、こころの豊かさや人のつながりを実感できる読書環境づくり

1 子どもの読書活動の推進

2 成人や

障がいのある方への読書活動の推進

3 読書活動推進施設や地域ボランティアとの

連携による読書活動の推進



瀬谷区マスコット
せやまる

趣旨

「横浜市民の読書活動の推進に関する条例（平成26年4月施行）」に基づいて策定された「第一次横浜市民読書活動推進計画（平成26年度～平成30年度）」が制定後5年を経過したため、横浜市では、第二次計画（令和元年度～5年度）を策定しました。

そこで、瀬谷区においてもこれまでの成果と課題を踏まえ、区の地域性に応じた読書活動の推進を図るため、「第二次瀬谷区読書活動推進目標」を策定しました。

第二次

瀬谷区読書活動推進目標達成に向けた取組目標

目標1

子どもの読書活動の推進

子どもの発達段階に応じた読書機会の拡大に取り組み、読書習慣の定着を図ります。

主な取組

- 1 就学前の子どもの読書習慣定着に向けた取組 **拡充**
- 2 保育園や小学校等と連携した読書活動の取組 **拡充**



月齢に応じた本の紹介



読み聞かせの実施

目標2

成人や障がいのある方への読書活動の推進

成人や障がいのある方が読書に親しむ機会を増やし、読書活動の支援を行います。

主な取組

- 1 読書活動推進月間や区内のイベント等を活用した読書活動の推進 **継続**
- 2 高齢者や障がいのある方への読書活動の支援 **拡充**
例) 高齢者施設や障がい者施設、特別支援学校等での読み聞かせ会実施



高齢者施設での読み聞かせ



イベント会場での本の貸出

目標3

読書活動推進施設や地域ボランティアとの連携による読書活動の推進

読書活動推進施設や地域ボランティアと連携して地域ぐるみで読書活動の推進に取り組みます。

主な取組

- 1 読書活動推進施設と連携した読書活動の推進 **継続**
例) 地区センター、コミュニティ・スクール、子育て支援拠点等との連携
- 2 地域ボランティアや団体と連携した読書活動の推進 **継続**
例) 読書活動推進団体との懇談会等の開催
- 3 地域ボランティアの活動支援 **拡充**
例) ボランティア育成・スキルアップ講座の開催



紙芝居読み聞かせボランティア

読書活動推進施設マップ

区内で図書の貸出・閲覧ができる区民利用施設等を紹介します

…読み聞かせあり ※利用に関する詳細については各施設等にお問い合わせください



「にこてらす」外国語の絵本コーナー



中屋敷地区センター 図書コーナー

瀬谷区読書活動推進施設一覽

※休館日及び利用に関する詳細については各施設等にお問い合わせください

	施設名	所在地	電話・FAX	利用日・時間	貸出冊数期間等
1	瀬谷図書館	本郷 3-22-1	[T] 301-7911 [F] 302-3655	火～金 9:30～19:00 土・日・月・祝休日 9:30～17:00	6冊 2週間
2	移動図書館 「はまかせ号」	三ツ境大原第二公園 (三ツ境 89-14)	[T] 262-0050 [F] 231-8299	隔週木 14:05～14:45 ※「コラム3」参照	6冊 2週間
3	瀬谷地区センター	瀬谷 3-18-1	[T] 303-4400 [F] 303-4464	月～土 9:00～21:00 日・祝休日 9:00～17:00	4冊(新着は1家族2冊) 2週間
4	阿久和地区センター	阿久和南 2-9-2	[T] 365-9072 [F] 365-9112	月～土 9:00～21:00 日・祝休日 9:00～17:00	4冊(新着は1家族2冊) 2週間
5	中屋敷地区センター	中屋敷 2-18-6	[T] 304-3100 [F] 304-3110	月～土 9:00～21:00 日・祝休日 9:00～17:00	4冊(新着は2冊) 2週間
6	南瀬谷小学校 コミュニティ・スクール	南瀬谷 1-1-1	[T] 303-8415 [F] 303-8415	月～日(火・金除く) 9:00～21:00	2冊 2週間(雑誌は1週間)
7	瀬谷さくら小学校 コミュニティ・スクール	下瀬谷 3-58-1	[T] 304-1755 [F] 304-1755	月～日(火・金除く) 9:00～21:00	2冊 2週間(雑誌は1週間)
8	原中学校 コミュニティ・スクール	阿久和西 2-1-6	[T] 391-1166 [F] 391-1166	月～日(火・金除く) 9:00～21:00	2冊 2週間
9	東野中学校 コミュニティ・スクール	東野 130	[T] 304-4301 [F] 304-4301	月～日(火・金除く) 9:00～21:00	2冊 2週間
10	瀬谷区民活動センター	二ツ橋町 469 せやまる・ふれあい館内	[T] 369-7081 [F] 366-4670	月～日(祝休日含む) 10:00～17:00	2週間
11	瀬谷区地域子育て支援 拠点「にこてらす」	二ツ橋町 469 せやまる・ふれあい館内	[T] 391-8316 [F] 391-8447	火～土 9:30～15:30	6冊 2週間
12	瀬谷第二保育園	瀬谷 3-18-2	[T] 302-8122 [F] 302-8153	月～金 10:00～12:00 ※園庭開放時に貸出し実施	2冊 1週間
13	中屋敷保育園	中屋敷 2-29-2	[T] 301-5808 [F] 301-5962	月～金 10:00～15:00 ※園庭開放時に貸出し実施	1冊 1週間
14	二ツ橋保育園	二ツ橋町 527-2	[T] 366-5997 [F] 366-6018	月～金 10:00～12:00 ※園庭開放時に貸出し実施	2冊 1週間
15	二ツ橋地域ケアプラザ	二ツ橋町 83-4	[T] 361-9807 [F] 361-9868	月～土 9:00～21:00 日・祝休日 9:00～17:00	上限なし
16	阿久和地域ケアプラザ	阿久和南 2-9-2	[T] 365-9892 [F] 365-9894	月～土 9:00～21:00 日・祝休日 9:00～17:00	2週間
17	二ツ橋第二地域ケアプラザ	二ツ橋町 469 せやまる・ふれあい館内	[T] 360-7855 [F] 360-6800	月～土 9:00～21:00 日・祝休日 9:00～17:00	閲覧のみ
18	下瀬谷中学校 市民図書室	下瀬谷 2-16-7	[T] 301-4508	日(第5日を除く) 13:00～16:00 最終土 13:00～15:00	3冊 2週間
19	二ツ橋小学校 市民図書室	二ツ橋町 507	[T] 364-5122	日曜日 9:00～12:00	3冊 2週間
20	みまもりの家	阿久和東 1丁目 4 阿久和向原第二公園内	[T] 364-7072 (長屋門公園 管理事務所)	10:00～17:00(月・木を除く) ※冬期(10～3月)は10:00～ 16:00	3冊 2週間
21	3R 夢リユース文庫	二ツ橋町 190 瀬谷区役所 3階	[T] 367-5691 [F] 367-4423	月～金 8:45～17:00 【本の受入】直接持参	【本の持出】原則1回10冊
22	3R 夢リユース文庫	本郷 3-22-1 瀬谷図書館内	[T] 301-7911 [F] 302-3655	火～金 9:30～19:00 土・日・月・祝休日 9:30～17:00 【本の受入】直接持参	【本の持出】原則1回10冊
23	3R 夢リユース文庫	二ツ橋町 548-2 資源循環局瀬谷事務所内	[T] 364-0561 [F] 391-4784	月～土・祝休日 9:00～11:30 13:30～16:00 【本の受入】直接持参	【本の持出】原則1回10冊
24	せやまる文庫	三ツ境 4 (三ツ境駅構内)	[T] 367-5694 [F] 367-4423	駅の営業時間内	読み終わったらお戻ください
25	せやまる文庫	瀬谷 4-1-1 (瀬谷駅構内)	[T] 367-5694 [F] 367-4423	駅の営業時間内	読み終わったらお戻ください

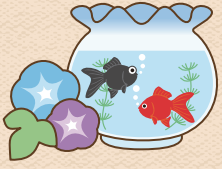
コラム 1

瀬谷図書館は、一般書、児童書を合わせ約11万冊の図書を所蔵し、市内図書館で保有する約400万冊の資料を取り寄せることも可能です。雑誌や新聞もあり、調べものなどにお使いいただけるインターネットに接続できるパソコンもあります。

ぜひ、瀬谷図書館に来てください

おすすめポイント

- 定期的に親子向けおはなし会を開催しています
- 本のおみくじなどのイベントや各種講座等を行っています
- 親子でゆったりと絵本や紙芝居を読むことができます
- 授乳室・おむつ交換台完備
- 無料のwifi(無線でインターネット接続できるサービス)が使えます
- LLブック(コラム2参照)、大活字本、ティーンズなどのコーナーがあります
- 新聞や判例のデータベースが利用できます



草花や金魚たちがお出迎えます



月齢に応じた絵本の紹介をしています



瀬谷区役所
瀬谷図書館

瀬谷図書館フロア案内

2階

- 一般書
- 新聞
- 雑誌
- 閲覧席
- パソコン利用席



児童書とティーンズコーナー

1階

- 児童書
- ティーンズコーナー
- 瀬谷区子育て情報コーナー
- 資料複写機
- 児童席
- 新聞閲覧席
- パソコン利用席



子どもの読書活動の推進

地下1階

- 対面朗読コーナー

コラム 2

障がいのある方にも読みやすく、やさしい本もあります!

LLブックとは、知的障がいのある人や母語を異にする人など読むことが苦手な人のために、読みやすいように工夫して作られた本のことです。やさしめにわかりやすく書かれた文章、絵記号(ピクトグラム)、イラスト、写真などを使って作られています。

瀬谷図書館には、こうしたLLブックを集めた「LLブックコーナー」があります。



コラム 3

移動図書館「はまかぜ号」

移動図書館「はまかぜ号」は本棚を取り付けた特別仕様の車です。約3,000冊の図書を載せて、定期的に巡回しています。

- 予約した図書を移動図書館で受け取ることができます。
- 移動図書館で借りた図書を横浜市立図書館に返却、横浜市立図書館で借りた図書を移動図書館に返却も可能です。

※ご利用には図書館カードが必要です。その場でも発行できます。



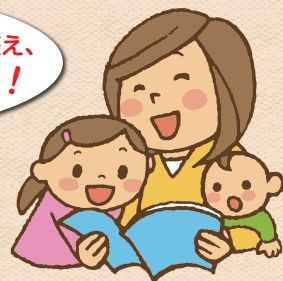
詳しくは

瀬谷区の巡回場所 三ツ境大原第二公園(三ツ境 89-14) / 木曜日 / 午後2時5分から午後2時45分までの巡回予定



コラム4

小学校に入る前に本に親しむ環境を整え、
親子で読書をはじめよう！



読み聞かせボランティアによる 未就学児読み聞かせ情報

イベント名	対象	開催日	会場・問合せ先(主催)
休日おはなし会	幼児～小学生	原則 毎月第1日曜日	瀬谷図書館 / TEL : 045-301-7911
ひよこのおはなし会	0～3歳	原則 毎月2回 水曜日か木曜日	瀬谷図書館 / TEL : 045-301-7911
0歳からの読み聞かせ	0～3歳	原則 第1木曜日	東野中学校コミュニティ・スクール TEL : 045-304-4301
おはなし one one	未就学児	原則 毎月第2月曜日	南瀬谷小学校コミュニティ・スクール TEL : 045-303-8415
はらっぱのおはなし会	幼児	原則 毎月第3土曜日	原中学校コミュニティ・スクール TEL : 045-391-1166
すきっぷす♪の おはなし会	幼児	原則 毎月第3水曜日	瀬谷地区センター / TEL : 045-303-4400
	幼児	原則 毎月最終火曜日	中屋敷地区センター / TEL : 045-304-3100
はらぺこタイム(※)	未就学児	火～土曜のお昼前	瀬谷区地域子育て支援拠点「にこてらす」 TEL : 045-391-8316

※手遊びの場合もあり

詳しくは

コラム5

紙芝居は 子どもから大人まで楽しめる！

紙芝居の世界は奥深い！未就学児はもちろん、金色夜叉や曽根崎心中などの名作紙芝居もあり、大人も楽しめるものもたくさんあります。

また、瀬谷に伝わる民話や昔ばなしの紙芝居もあります。いろいろな紙芝居を楽しもう！



〈瀬谷の民話の紙芝居〉



むかしむかし 阿久和川の源に
池があったとさ・・・
その池にまつわる不思議なお話です



行儀が悪いとひとつめこぞうが
やってくる・・・
むかしむかしの瀬谷の村に伝わる
お話です

〈大人向けの紙芝居〉



発行 雲母書房
脚本・絵 サワジロウ

発行・問合せ先

瀬谷区役所地域振興課 (TEL : 367-5694 FAX : 367-4423)
横浜市瀬谷図書館 (TEL : 301-7911 FAX : 302-3655)

令和2年3月発行

