

## 方面別学校教育事務所の開設について

### 1 主要機能

#### (1) 教育活動

- ・指導主事による学校訪問を充実  
⇒学校における教育活動をしっかり把握。  
適確、迅速できめ細かな支援を実施。

##### 【学校課題解決支援チームの運営】

学校が抱える様々な課題への対応力向上支援

#### (2) 人材育成

- ・計画的な学校訪問。人事と研修の一体化。  
⇒さらに適確に「人材情報」を把握。  
教職員の教師力・授業力を向上。

##### 【方面別学校教育事務所での研修の実施】

##### 【方面別授業改善支援センター (ハマ・アップ)の運営】

教員の授業力向上支援

#### (3) 学校事務支援

- ・事務改善や職員のスキルアップ  
⇒教職員の事務負担軽減。学校事務を効率的かつ効果的、さらに公正・適正に執行。

##### 【学校事務の業務支援窓口の設置】

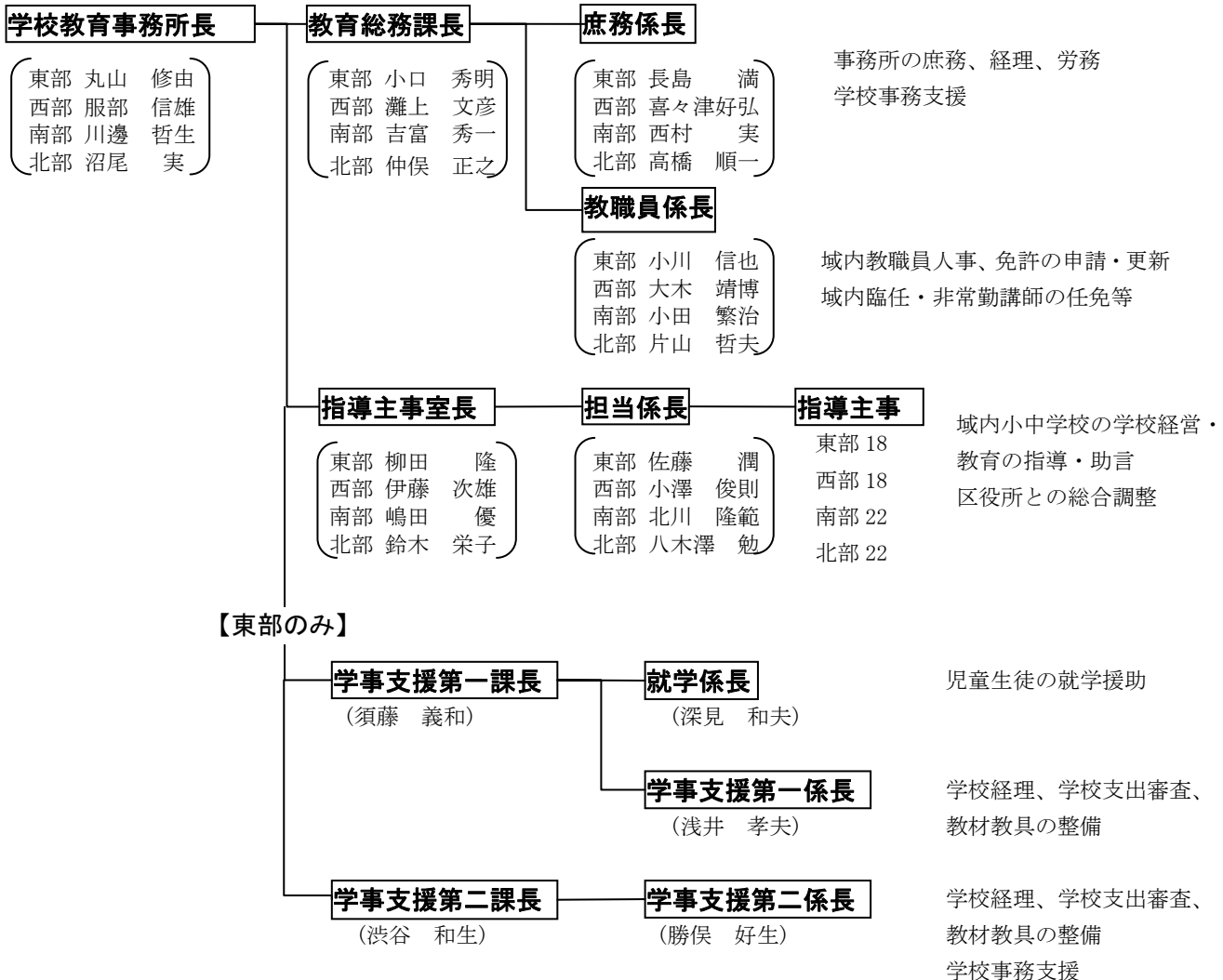
#### (4) 地域連携推進

- ・地域の教育力を活かした学校運営を実施。

##### 【よこはま学援隊の運営支援】

##### 【学校運営協議会の運営支援】

### 2 新機構



### 3 所在地

■**東部**【鶴見区・神奈川区・西区・中区・南区】  
**教育文化センター**  
 (JR・地下鉄 関内駅 徒歩2分)  
 電話 045-671-3700

■**西部**【保土ヶ谷区、旭区、泉区、瀬谷区】  
**特別支援教育総合センター**  
 (相鉄 和田町駅 徒歩6分)  
 電話 045-336-3730

■**南部**【港南区・磯子区・金沢区・戸塚区・栄区】  
**民間ビル(三井生命上大岡ビル)**  
 (京急・地下鉄 上大岡駅 徒歩2分)  
 電話 045-843-6403

■**北部**【港北区・緑区・青葉区・都筑区】  
**民間ビル(グランクレールセンター南)**  
 (地下鉄 センター南駅 徒歩5分)  
 電話 045-944-5968

