

## 横浜港における台風15号の被害状況について【速報】

令和元年9月9日 17時現在の主な被害状況【速報】は以下のとおりです。

- 1 南本牧はま道路  
走錨した船の接触により、南本牧へ向かう橋梁が損傷

【損傷した橋梁】



【接触した船】



【はま道路橋梁の表面①】

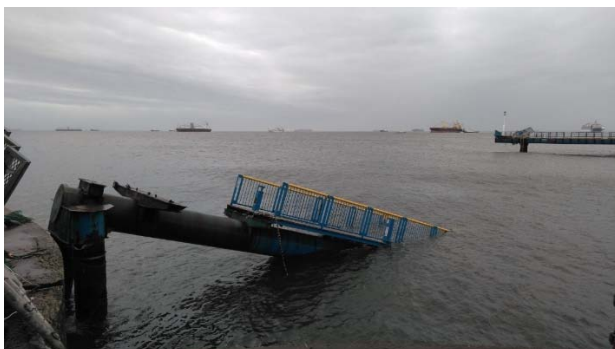


【はま道路橋梁の表面②】



- 2 本牧海釣り施設

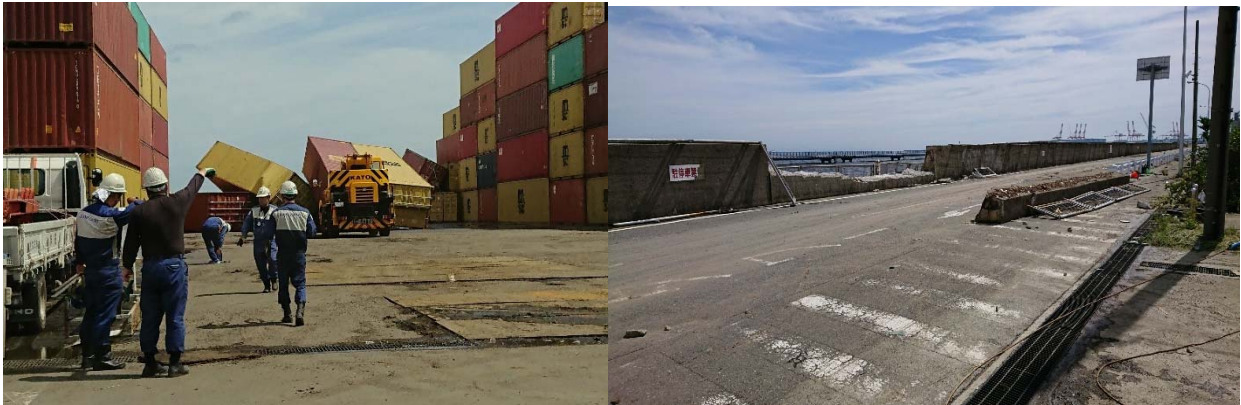
【走錨した船の接触により、沖に向かう棧橋が落下・波浪等により管理棟が損傷】



### 3 本牧ふ頭

【D突堤でコンテナの一部が散乱】

【護岸上部工倒壊】



### 4 その他

- (1) 国道357号線（横浜ベイブリッジ首都高下）が仮設ガードレールの転倒等により不通
- (2) 各ふ頭にて一部漏水による停電発生
- (3) 新港ふ頭・山下ふ頭他で倒木や施設に被害あり

### 5 今後の対応

現在、国土交通省関東地方整備局・横浜港埠頭株式会社・横浜川崎国際港湾株式会社をはじめ、関係者と連携を図り、被害の詳細を調査中です。

調査結果を踏まえ、復旧に向け、迅速に対応していきます。

2019/9/9時点

# 金沢区福浦・幸浦地区被害状況



※倒壊延長は目測

写真1 護岸上部工倒壊と陥没



写真2 道路被災状況と工場



令和元年 9 月 16 日（月）金沢区福浦・幸浦地区の状況

【護岸の応急復旧】



【災害ごみの回収】

