



戸塚の公園の
おすすめスポットを
探してみてね

日立サンディーバ 坂本 結愛 選手

こころ豊かに つながる笑顔 元気なとつか

とつか

2023
No.311

9

■戸塚区のいま■

人口:283,250人
世帯数:125,227世帯
(令和5年8月1日現在)

ものももっと とつかに会おう!

戸塚に住んでいるけど、
行ったことがない場所がまだまだある。

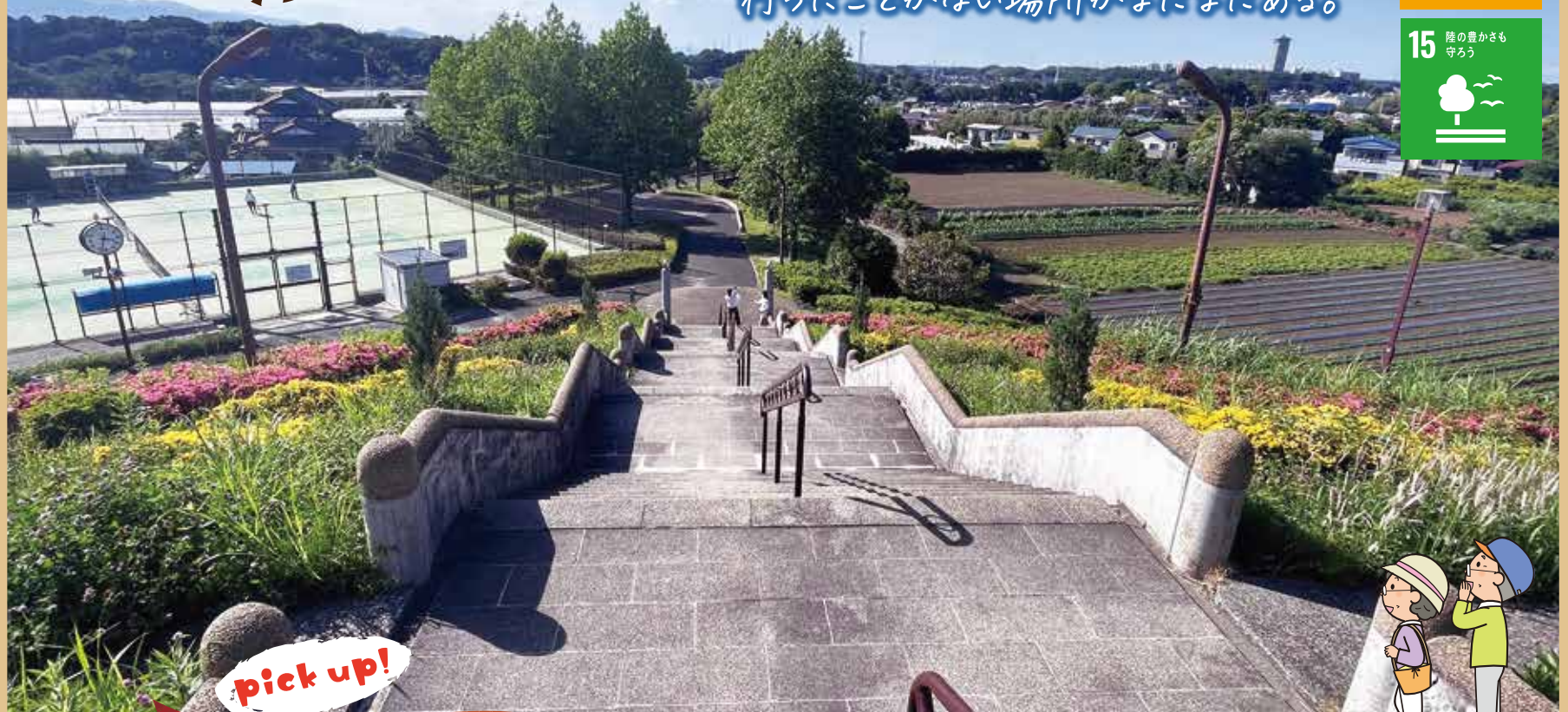
3 すべての人に
健康と福祉を



11 住み続けられる
まちづくりを



15 陸の豊かさも
守ろう



東俣野中央公園

イギリス民話「ジャックと豆の木」をイメージした公園です



金のたまご階段

巨人の城

いろいろ探すと
おもしろい!

空の広場

天気良ければ
富士山ものぞめる展望台

公園の四季

公園ブック



魅力ある
区内の公園を
紹介!

区役所
(9階、3階)でも
配布中!

お気に入りを
見つけてね♡

東俣野中央公園DATA

〒東俣野町864 ☎852-5432

戸塚駅西口 戸塚バスセンター1番乗り場より
神奈中バス戸81系統「藤沢駅北口行」に乗車
「諏訪神社前」下車 徒歩約5分

- 駐車場あり 48台 300円/2時間
- トイレあり ● レストハウスあり



問 区役所広報相談係 (Tel) 866-8321 (Fax) 862-3054



2027年 横浜で国際園芸博覧会が開催されます

開催期間:2027年3月19日(金)~9月26日(日)



戸塚区役所

〒244-0003 戸塚町16-17
☎866-8484 ☎862-3054
WEB 戸塚区役所 検索

9月の区役所土曜開庁日:9日・23日(毎月第2・4土曜) 9時~12時
戸籍課、保険年金課、こども家庭支援課(児童手当の申請・受付、母子健康手帳の交付)の業務のみ取扱います。
※なお、9月23日(祝・土)は、行政サービスコーナー(戸塚・東戸塚)はお休みです。

最新の戸塚区の
情報はこちら

