

1. 地区の位置と概況

戸塚第一第二地区

図1 地区の位置

*地形図は国土地理院基盤地図情報により作成

*道路は都市計画基礎調査結果による。*横浜市地形図複製承認番号 平 26 建都計第 9086 号

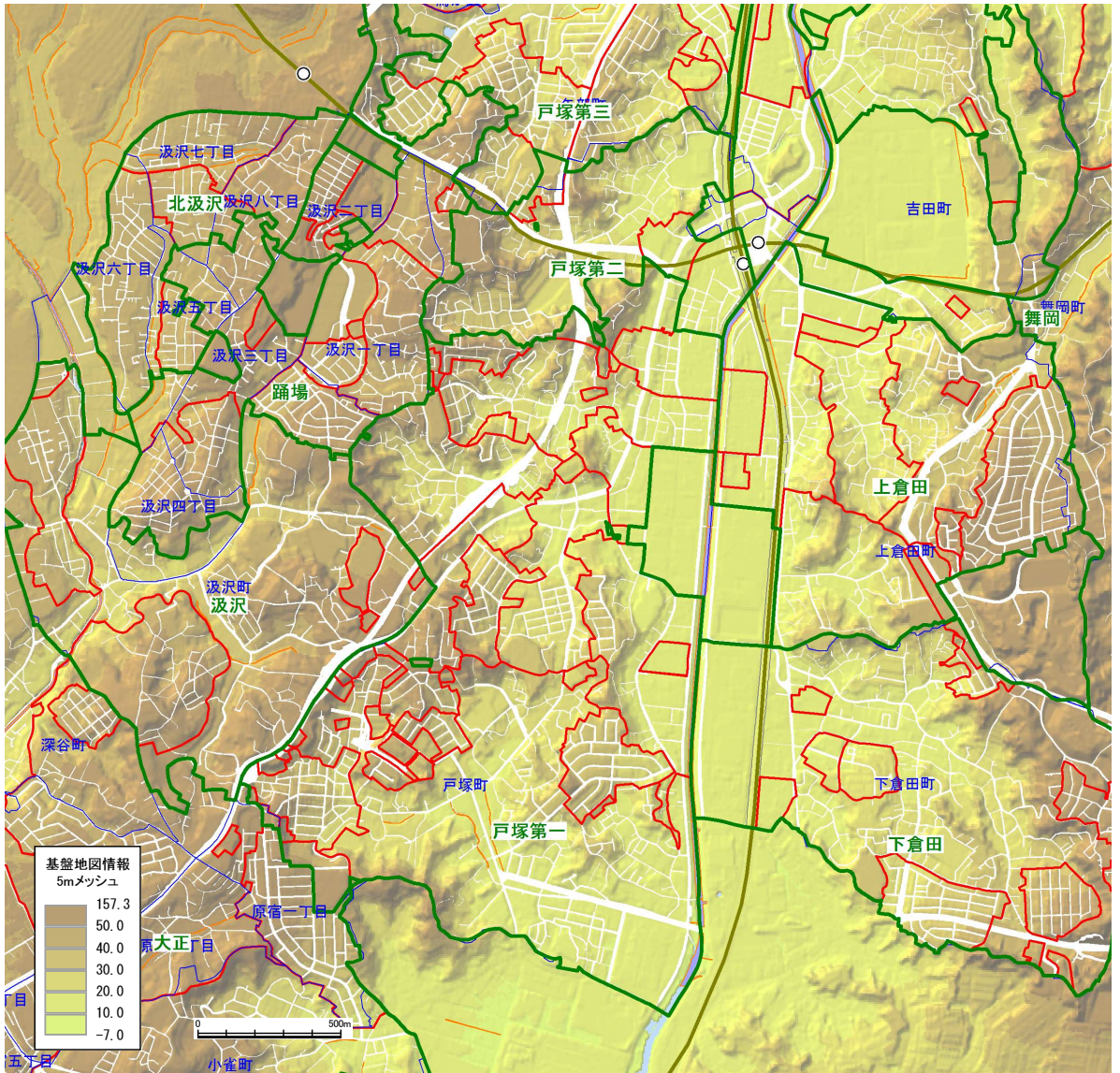


表1 人口、世帯数、年齢別人口の動向

	平成16年	平成21年	平成26年	平成16～ 21年増減	平成21～ 26年増減	平成21 年構成 比(%)	平成26 年構成 比(%)	平成26年 構成比区 平均(%)	平成26年 構成比市 平均(%)
人口総数 (人)	29,575	31,641	32,300	2,066	659	100.0	100.0	100.0	100.0
0～14歳人口 (人)	4,242	4,696	4,707	454	11	14.8	14.6	14.0	13.0
(内0～5歳) (人)	1,732	1,943	1,806	211	-137	6.1	5.6	5.4	5.1
15～64歳人口 (人)	21,055	21,477	21,035	422	-442	67.9	65.1	63.1	64.5
(内20～24歳) (人)	1,843	1,671	1,572	-172	-99	5.3	4.9	4.8	5.0
(内25～39歳) (人)	7,812	7,627	6,541	-185	-1,086	24.1	20.3	18.8	19.6
65歳以上人口 (人)	4,278	5,468	6,558	1,190	1,090	17.3	20.3	22.9	22.5
(内65～74歳) (人)	2,653	3,176	3,593	523	417	10.0	11.1	12.7	12.2
(内75歳以上) (人)	1,625	2,292	2,965	667	673	7.2	9.2	10.2	10.2
世帯総数 (世帯)	12,188	13,411	13,964	1,223	553				
平均世帯規模 (人/世帯)	2.43	2.36	2.31	-0.07	-0.05			2.31	2.16

*「町別世帯と人口」、「町丁別年齢別男女別人口」による。各年9月末現在。

*市の人口総数、世帯総数は「横浜市統計書」による。年齢不詳があるため、年齢別人口の合計は人口総数に一致しない。

2. 人口、世帯数、年齢別人口等の動向

*年齢別人口は「町丁別年齢別男女別人口」による。各年9月末現在
 *異動人口は平成11～25年の人口異動集計結果による

図2 人口、世帯数、平均世帯規模

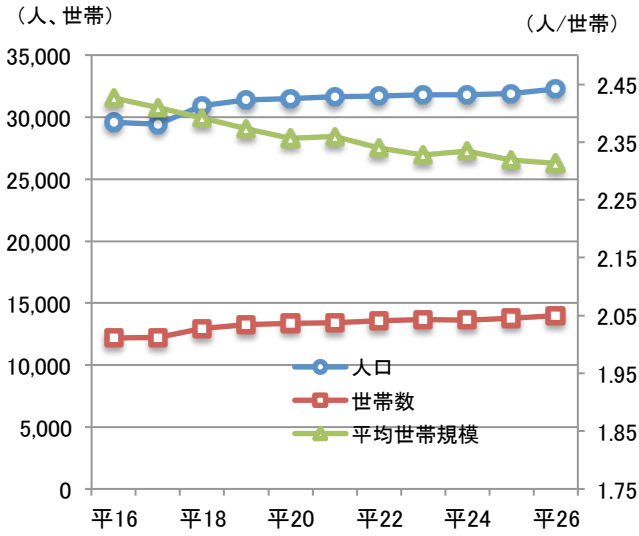


図3 年齢別人口

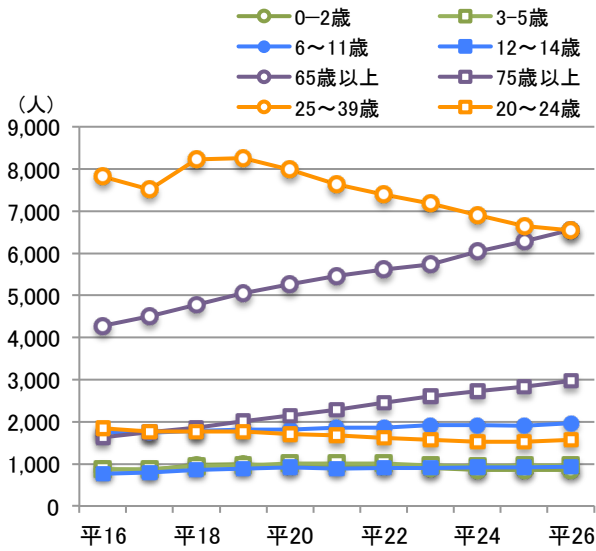


図4 人口異動

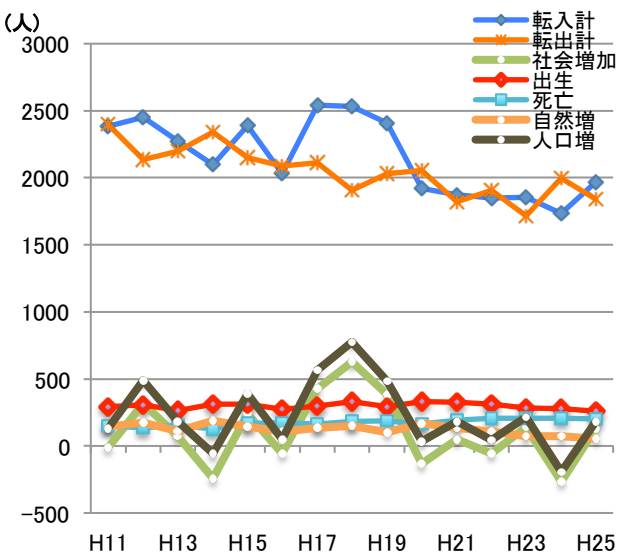


図5 年齢5歳別人口

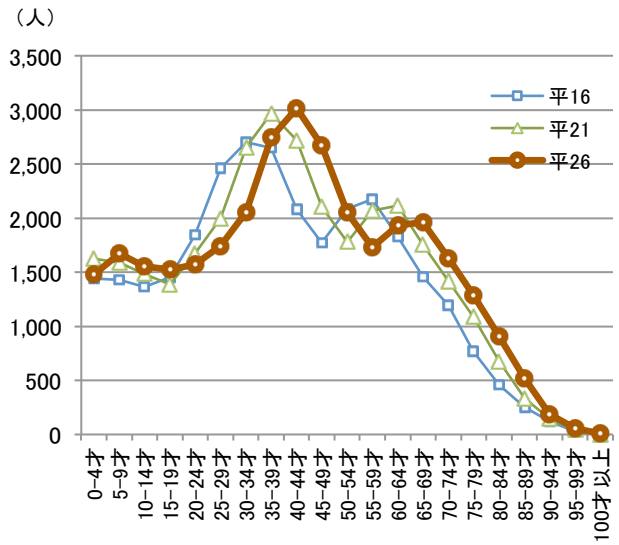


図6 年齢5歳別人口の増減

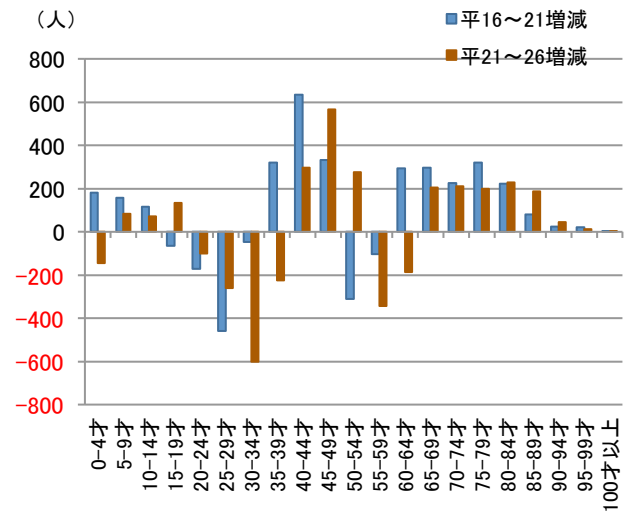
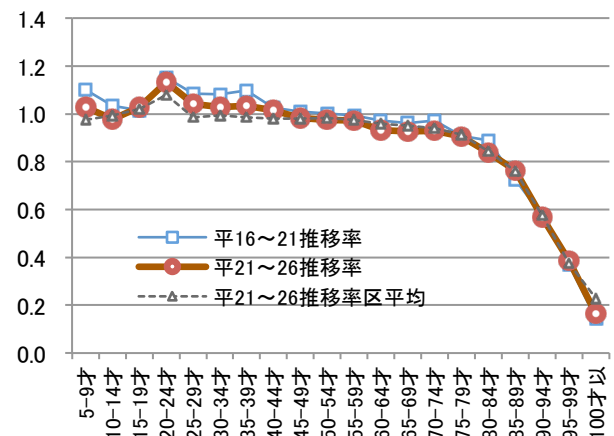


図7 年齢5歳別人口の推移率(変化率)



*「町丁別年齢別男女別人口」による。9月末現在
 *推移率:上記の場合は、年齢5歳階級人口の各階級の人口が、死亡、転出入によって5年後に1階級高齢の人口になる割合。

3. 世帯の様子 (1)

*国勢調査結果による

図8 類型別家族数

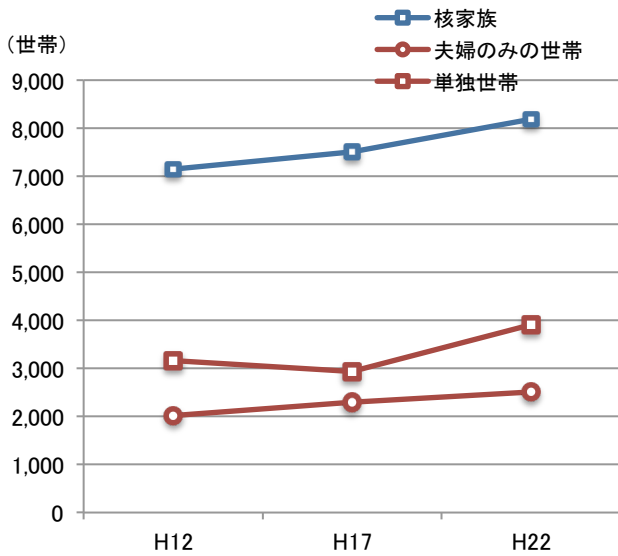


図9 類型別家族の比率

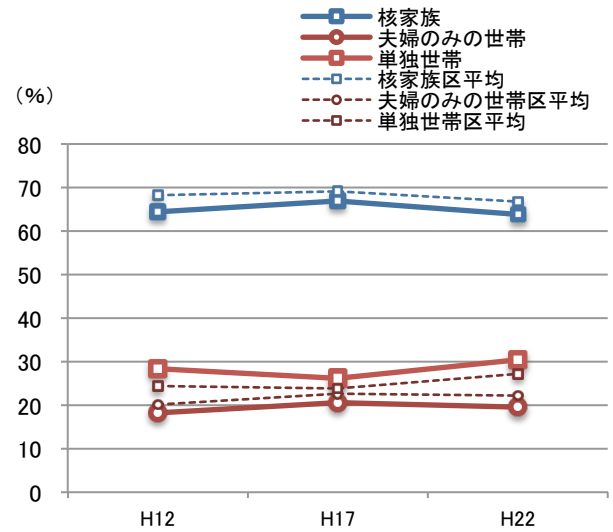


図10 高齢者のいる世帯、6歳未満のいる世帯

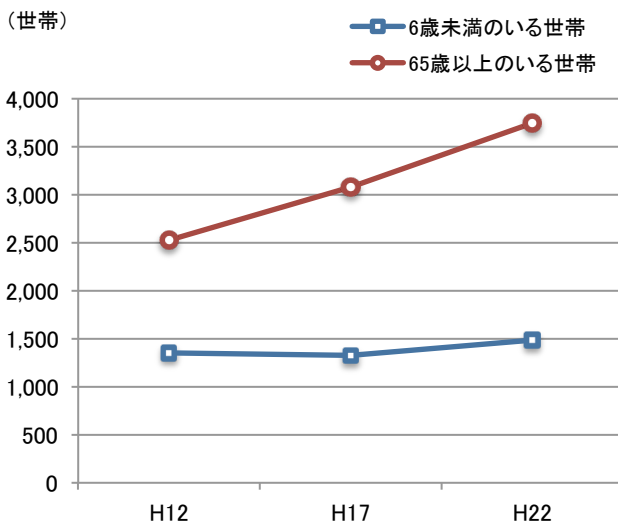


図11 高齢者のいる世帯、6歳未満のいる世帯の比率

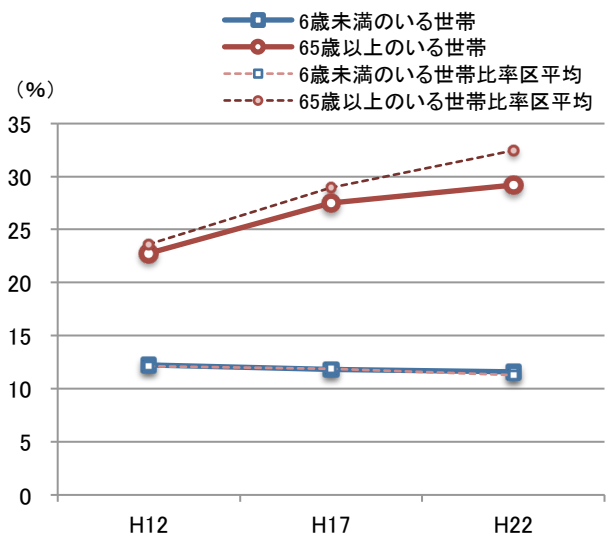


図12 6歳未満の子供の暮らし方

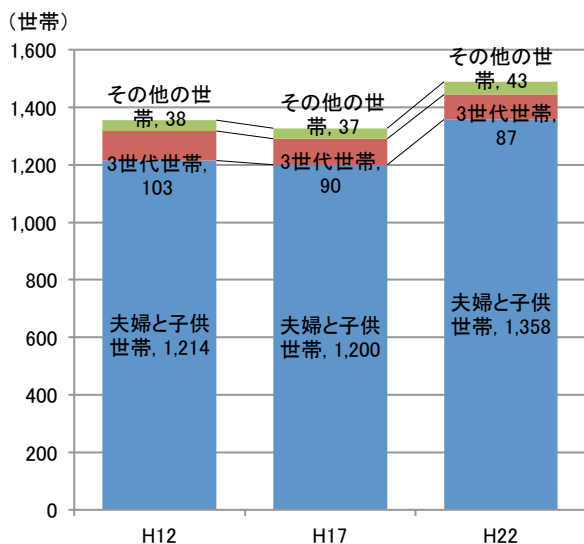
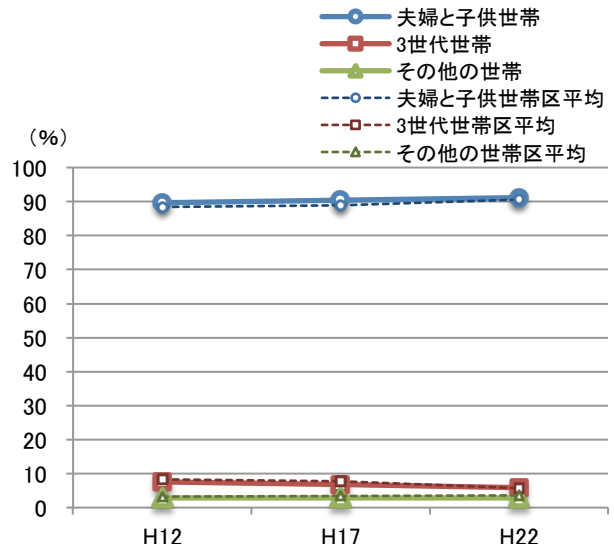


図13 6歳未満の子供の暮らし方の比率



4. 世帯の様子 (2)

* 国勢調査結果による

図 14 高齢者の暮らし方

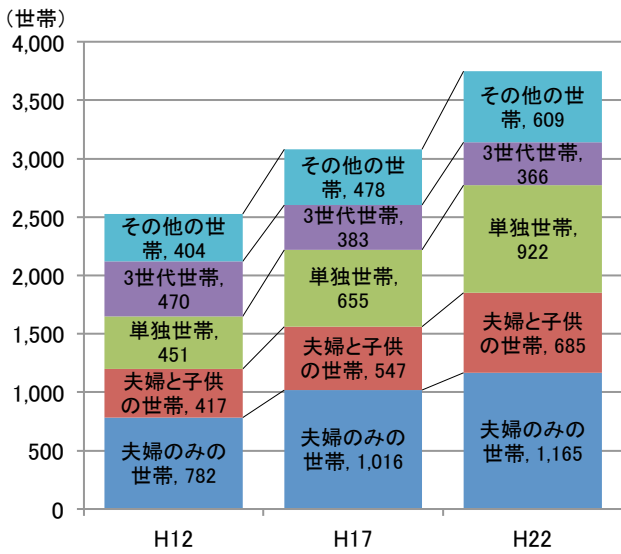


図 15 高齢者の暮らし方比率

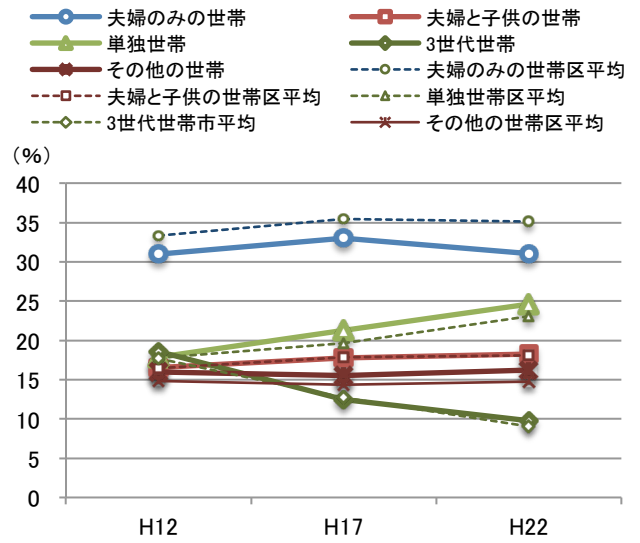


図 16 住宅の所有関係別世帯

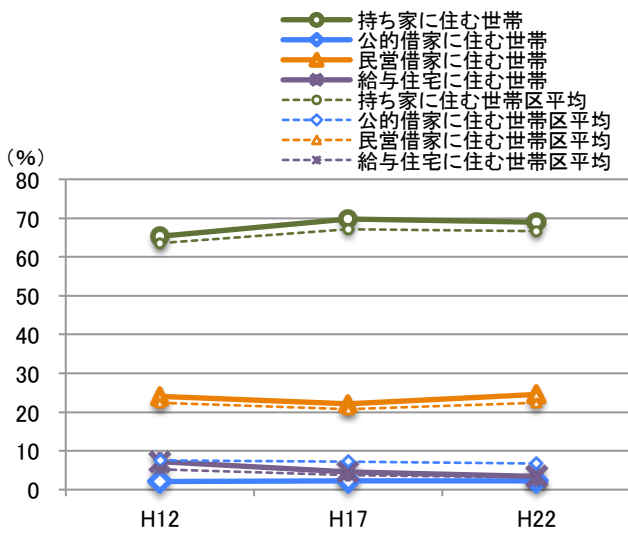


図 17 住宅の建て方別世帯

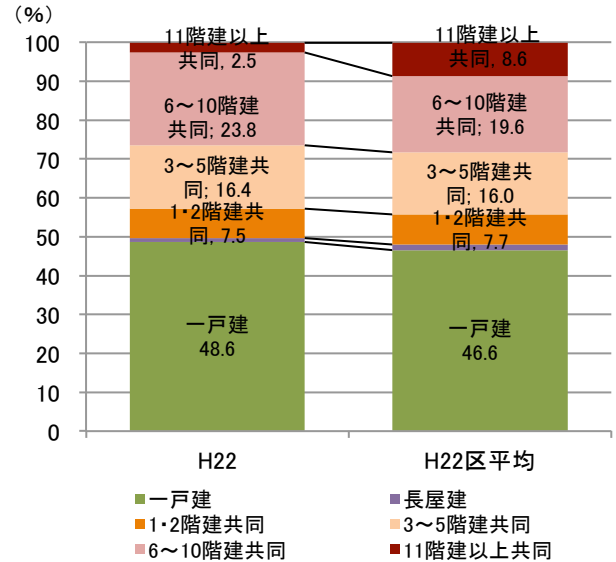


図 18 世帯規模別世帯数

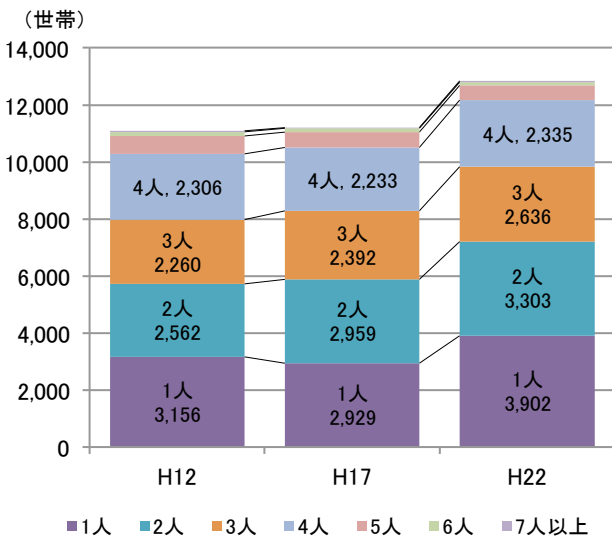
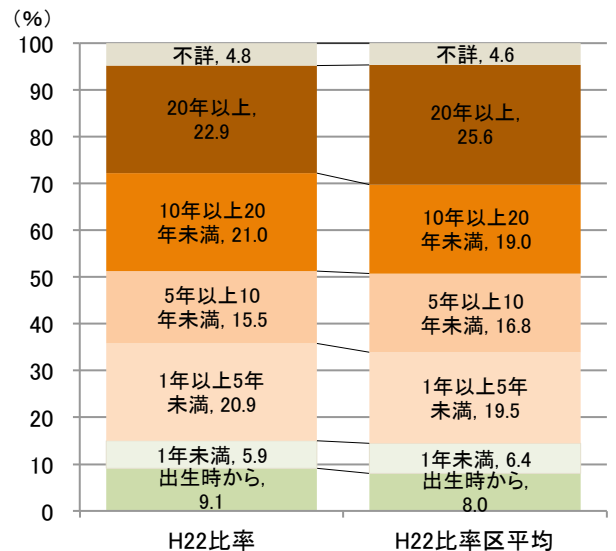


図 19 居住年数



5. 世帯の様子（3）高齢者世帯の最近の動向

*高齢者世帯数、要介護認定者数は戸塚区資料による
各年3月末現在

表2 高齢者世帯の動向

	H21	構成比H21 (%)	H26	構成比H26 (%)	増加数H21 ~26	増加率H21 ~26 (%)	区平均構成比H26 (%)
世帯総数	13,411	100.0	13,964	100.0	553	4.1	100.0
高齢者のいない世帯	9,501	70.8	9,311	66.7	▲ 190	▲ 2.0	63.0
高齢者のいる世帯	3,910	29.2	4,653	33.3	743	19.0	37.0
高齢者単身世帯	1,311	9.8	1,591	11.4	280	21.4	12.7
高齢者のみの世帯	1,048	7.8	1,282	9.2	234	22.3	11.2
高齢者のいる世帯その他	1,551	11.6	1,780	12.7	229	14.8	13.2

*戸塚区資料による

*世帯の集計方法が異なるので、国勢調査結果の集計値との間に差がある。

図20 高齢者がいる世帯数の近年の動向

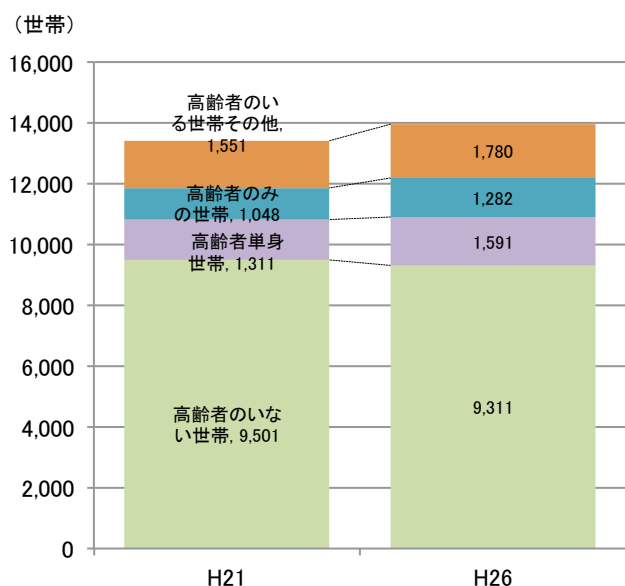


図21 高齢者がいる世帯数の割合（H26）

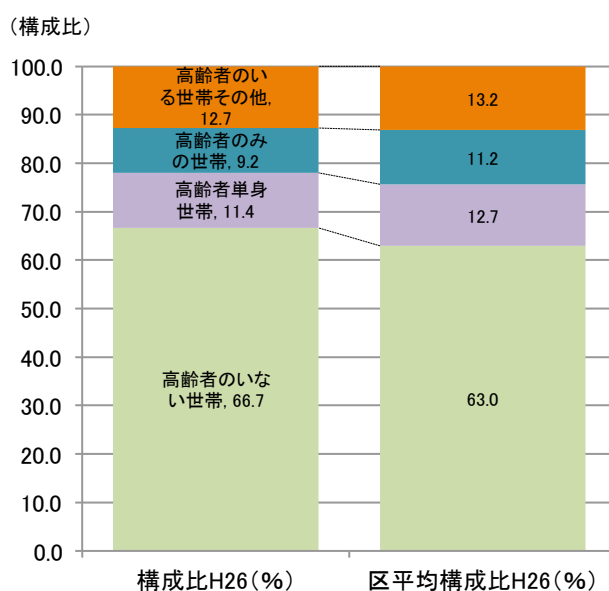


図22 要介護認定者の比率（対65歳以上人口）

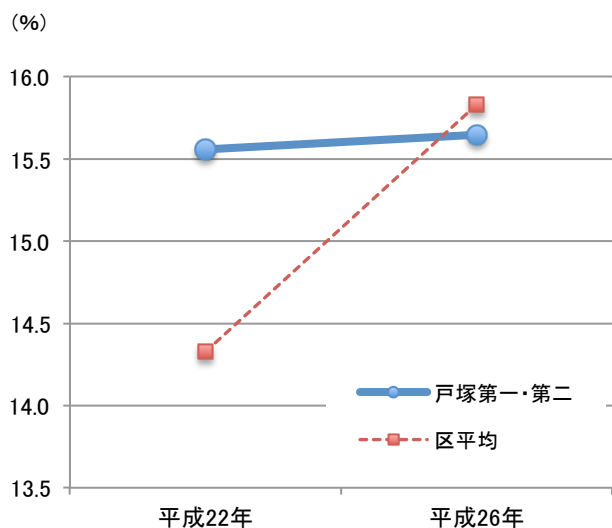
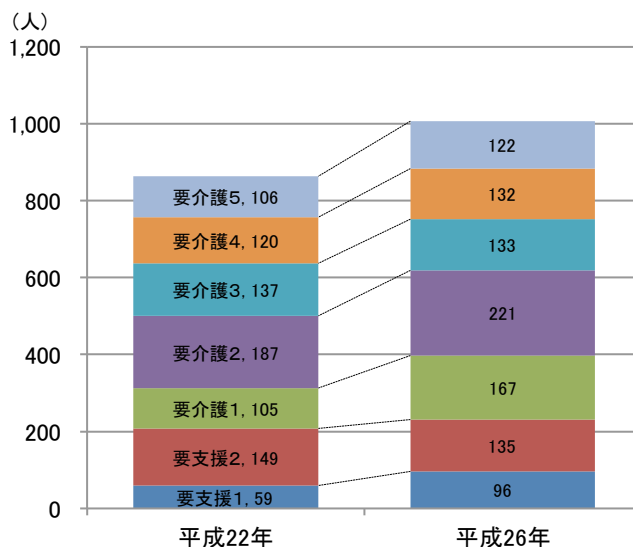


図23 要介護認定者の動向



6. 年齢別人口の見通し

*近年の年齢別人口の変化の傾向をもとに推計

図 24 年齢別人口の見通し

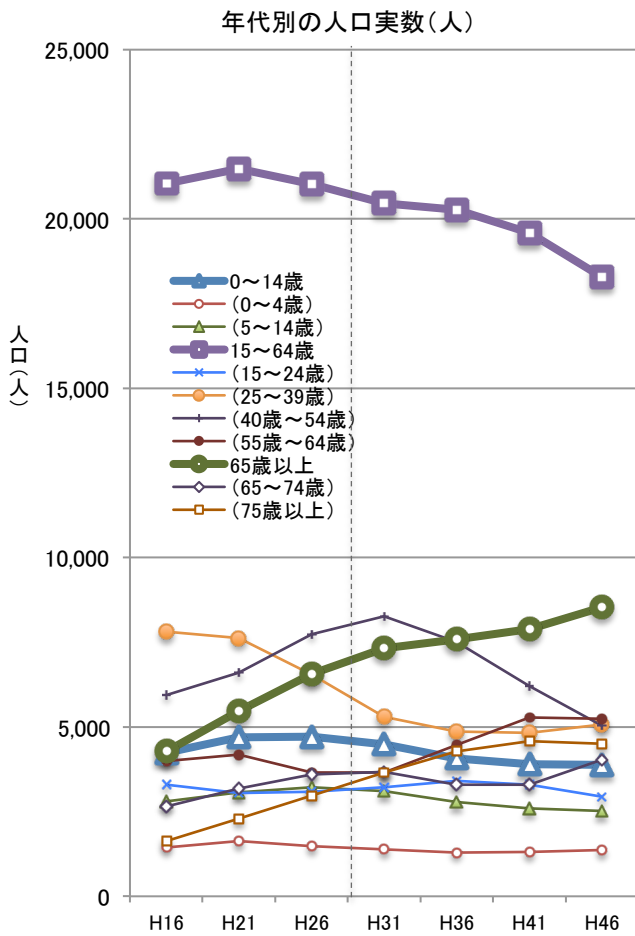
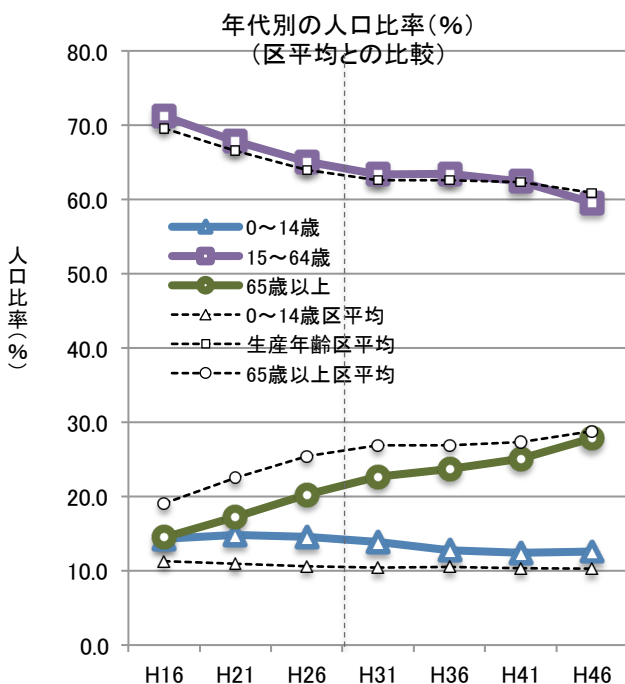


図 25 年齢別人口比率の見通し（比率）



●人口、世帯数等

戸塚第一第二地区の人口は平成 26 年 9 月末時点で約 32,300 人、世帯数は約 13,970 世帯、平均世帯規模は、2.31 人/世帯です。(表 1 参照)

●特徴（区、市の平均との比較）

- ・人口、世帯数とも増加が続いていますが、増加傾向は弱くなってきています。人口総数は安定していますが、0～14 歳や 15～64 歳の減少、特に 25～39 歳の減少、65 歳以上の人口の増加など、年齢の構成が変化しています。(表 1、図 3 参照)
- ・世帯規模は、区の平均と同じで、市の平均より大きくなっており、緩やかな縮小傾向が続いています。(表 1、図 2 参照)
- ・年齢別人口は 40 歳代前半が多く、20 歳代、30 歳代の転入増加が続き、全体として区や市に近い年齢構成になっています。(表 1、図 5 参照)
- ・6 歳未満の子どものいる世帯のほとんどが夫婦と子供の世帯です。(図 12、13 参照)
- ・65 歳以上の人口の比率は区や市の比率を下回っています。(表 1 参照)
65 歳以上の高齢者がいる世帯が増加しており、単身の高齢者の比率が区の平均に比べやや高くなっています。(図 14、15 参照)
- ・75 歳以上の高齢者の比率が、区や市の平均と比べてやや低くなっています。要介護認定者は増加しています。65 歳以上で要介護認定外の高齢者も増えているため、要介護認定者比率は区の平均を下回っています。(表 1、図 22 参照)

●動向

現在の年齢別人口の変化の傾向が続くものとするれば、以下のような点が予想されます。(図 24、25 参照)

- ・生産年齢の人口緩やかな減少がつづきますが、現在の 40 歳代が高齢期に入る頃から減少傾向が強くなる。
- ・高齢人口は増加傾向が続く。75 歳以上の人口の増加は今後 15 年間続きその後安定する。
- ・年少人口は、当面緩やかな減少が続くが、25～39 歳の減少が安定化するにともない安定するようになる。
- ・年齢別人口は 40 歳代前半の年齢層が多く、20 歳代、30 歳代の転入増加が続き、全体として区や市に近い年齢構成になっています。(表 1、図 5 参照)
- ・全体として、人口は今後、ゆるやかに減少するようになる。

7. 町丁別人口、世帯数、世帯規模の動向

* 「町丁別世帯と男女別人口」による。各年9月末現在

図 26 町丁別人口

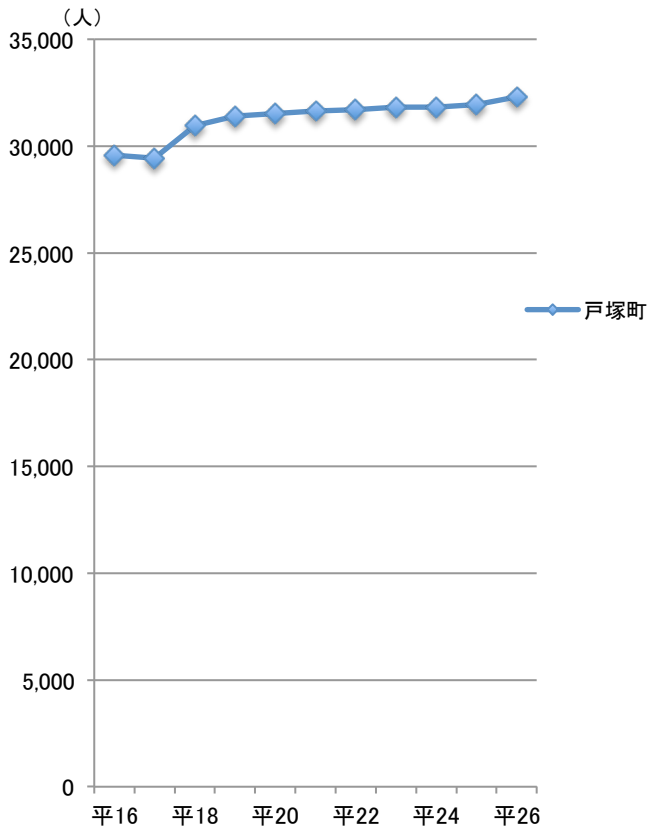


図 28 町丁別平均世帯規模

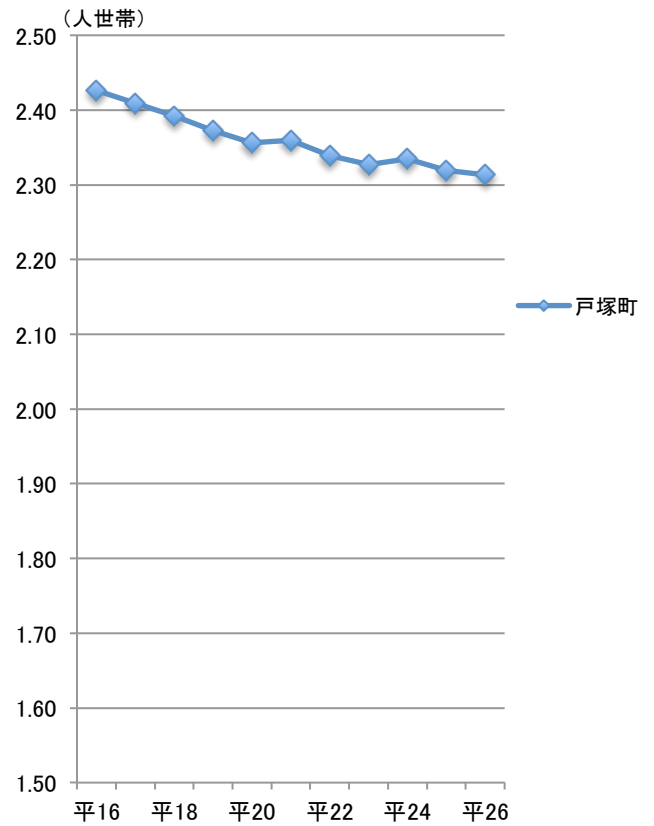
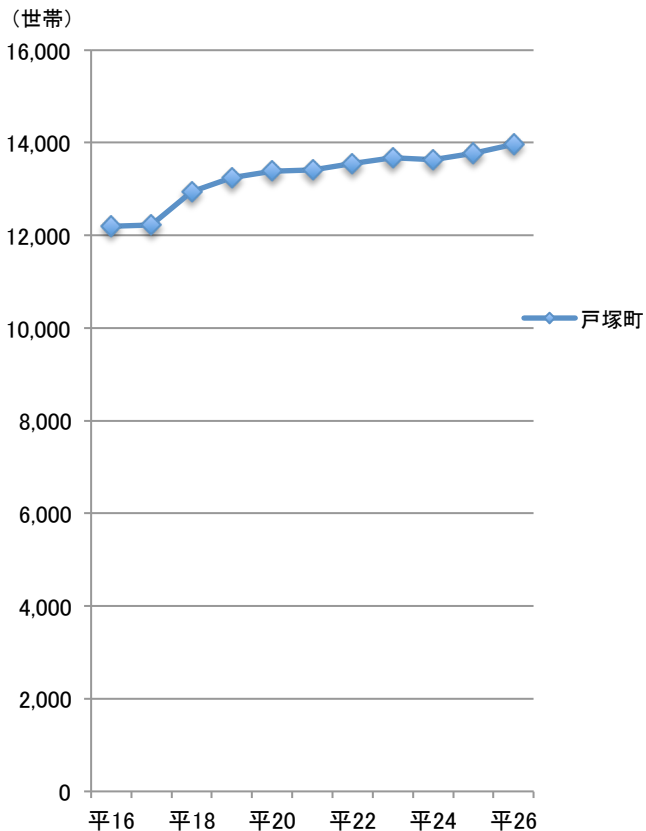


図 27 町丁別世帯数



8. 町丁目別年齢別人口

* 年齢別人口は「町丁目別年齢別男女別人口」による。平成26年9月末現在

図29 町丁目別・年齢別人口の割合

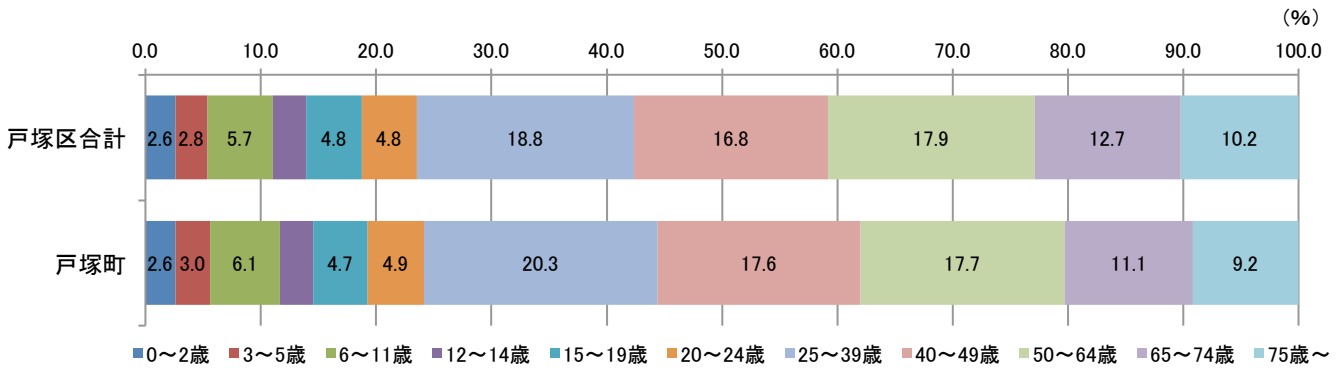


表3 町丁目別・年齢別人口

町丁目名	0~2歳	3~5歳	6~11歳	12~14歳	15~19歳	20~24歳	25~39歳	40~49歳	50~64歳	65~74歳	75歳~	合計
戸塚区合計	7,214	7,623	15,732	7,956	13,231	13,197	51,990	46,415	49,369	35,030	28,211	275,968
戸塚町	850	956	1,969	932	1,522	1,572	6,541	5,687	5,713	3,593	2,965	32,300