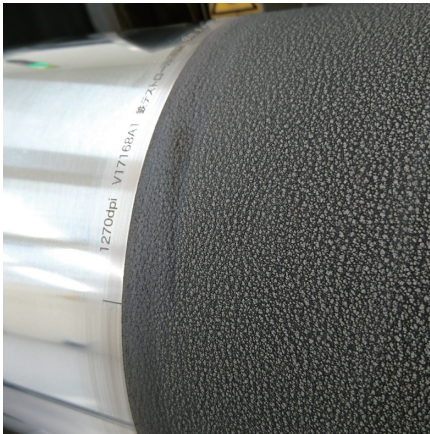


A photograph of a person's hands shaping a piece of dark clay on a pottery wheel. The scene is overlaid with a dark blue tint and several semi-transparent geometric patterns, including squares with halftone dots, checkerboards, and diamond shapes. The text 'その他' is centered in white.

その他



エンボスロールの常識を変える革新的な技術を提供

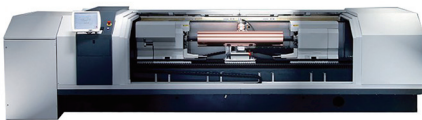
最新のレーザー彫刻機を国内で初めて導入し、デザイン作成からエンボスロール作成までを自社工場で行い、高品質で今までにない製品の開発・研究に取り組んでいます。

ABOUT これまで築き上げてきた知識と経験、そしてこれからの新しいグラフィア技術の提案

グラフィア事業で積み上げてきた50年以上の歴史

私たちの技術力と経験が、皆様の身の回りにある商品パッケージやインテリア・建装材に詰め込まれています。私たちは、常に顧客重視のモノづくりの原点に立ち、お客様のいかなるご要望にも応えていく姿勢を貫いてきました。こうしたお客様の声に耳を傾ける姿勢が、今日のイシトクへの信頼の歴史につながっています。この歴史はこれまでも、そしてこれからも、続いていきます。

最新レーザー彫刻機Cellaxy



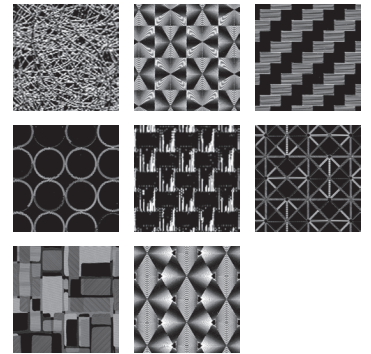
Cellaxyを国内で初めて導入しました。レーザービームで鉄・銅・アルミロール表面を溶かし、エンボスの凹凸を表現するため、直接金属を溶かす従来の技術では再現することが出来なかった細かい階調(グラデーション)の再現ができるようになりました。

超大型の3Dスキャナー



原稿に使われる革・布・木材など、厚さ100mmまでの素材を高解像度3D画像化により、天然素材の持つ質感や暖かみ、柔らかさを再現することができます。3Dデータをもとに、高度な画像処理技術で様々なデータ処理加工を行い、質感を活かした繊細なデザインのエンボスパターンを作成します。

エンボスパターンデザイン



住宅インテリア(壁面・ユニットバス内装)や車両内装デザインに使用されています。

導入事例

車両関連(自動車・電車等)、建材関連(住宅内装材等)に提供しています。最近では国産高級車の内装材に採用されました。

繊細で質感を活かしたデザイン作成から、レーザービームによる細かい階調や自然な風合いを再現したエンボスロールによる、今までの常識を変える革新的な技術を是非お試しください。

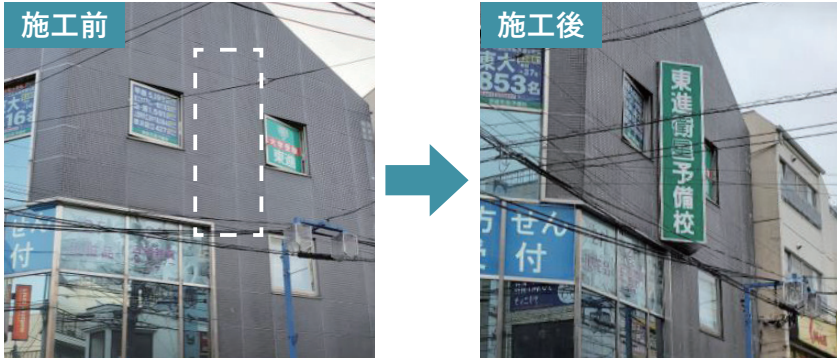
会社概要	代表者名	代表取締役 前田 篤俊	資本金	3,000万円	従業員数	70名
	住所	横浜市戸塚区上矢部町2039-3				
	電話番号	045-812-1151	FAX	045-812-1158		
	認証・受賞実績・取得資格	ISO 9001		HP	http://g-ishitoku.co.jp/	



代表取締役
前田 篤俊

Message

東進衛星予備校(日吉校様) 電飾(LED)看板



表示面を大きく目立たせるためと、敷地からはみださない工夫からあえて三角柱で製作

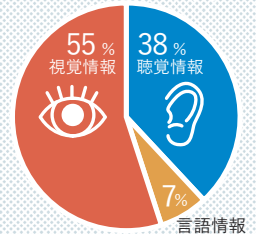
「THEデザイン」
クライアント様の
繁栄を願い心に残る
「広告」創りを目指す

「広告代理店と製作、設置」を数十年に渡り関東エリアを中心に事業を展開しております。自社一丸となって、看板のデザイン・製作・施工をしております。
(デベロッパ、ゼネコン、商業施設、医療関係、公共施設、屋外広告板賃貸、等)のさまざまなサインを40年近く携わっております。

ABOUT 広告作りはメラビアンの法則を重視!!

世の中には「心を揺さぶり行動を起こさせる(デザイン)」看板があります。それはメラビアンの法則を基に構成されたデザイン。コミュニケーションについて、それぞれ異なった「言語」「聴覚」「視覚」から受け取る情報からの影響を割合でしめたものです。言語情報は7%、聴覚情報は38%、そして視覚情報からは55%の影響があるとされています。このことから「視覚」から情報が入る看板はとても情報伝達力が高いのです。私どもはクライアント様のお考えや目的などヒヤリングの上、看板と言う媒体で認知度や訴求効果をいかに上げられるか!、signプランナーとデザイナーは、議論を重ね視覚重視のデザインを提案しております。

メラビアンの法則



▶▶▶ 弊社制作施工事例

アクリル製掲示板



ターポリン



強化ガラス案内板



▶▶▶ 屋外広告板賃貸「訴求力UP」

横浜市西区に設置の貸広告



- ◇掲示板、ディスプレイ、各種店舗、施設などのサイン全般
- ◇アクリル、金属、電飾、印刷、文字カットSIGN 製作から設置工事を自社一貫で行っております。

ロードサイド、パーキング内(空地)、ビル壁面等の空きスペースを地主様から許可を頂き広告媒体として、クライアント様にご提案。

サイン工事事業:

営業種目

新築ビル、既存ビル、テナント、各施設等のサイン工事を自社で企画から設計、製作施工。カーマージ、昇り旗、横断幕、LED電飾看板、撤去、移設工事。名刺、チラシ、ゴム印、印鑑、ラミネート加工、Tシャツのオリジナルプリントなど。

長年培ってきた看板の企画、製作施工の他、お客様の様々なニーズに対応することを心がけております。

Message



取締役社長
島田ひとみ

会社概要	代表者名	取締役社長 島田 ひとみ	資本金	500万円	従業員数	5名
	住所	横浜市戸塚区前田町503-2 コーエービル1F				
	電話番号	045-390-0084	FAX	045-390-0094		
	認証・受賞実績・取得資格	HP		http://www.e-kanbanman.com/		



「良きが上にも良きものを」
100年にわたり高級美術陶磁器
をつくり続けています
一九一九年の創業以来、日本における最高
級の洋食器メーカーとして美術的価値の
高い陶磁器をつくり続けてまいりました。
伝統の技術を守るだけでなく、創業者の
ものづくりの心を引き継ぎ、新たな挑戦
を常に試みております。

ABOUT 高級カオリンを使用した白生地と独自の技法が美しい陶磁器を生み出します

創業者の想いを受け継ぐ職人達

大倉陶園は、創業者大倉孫兵衛の「此上なき美術品を作り度し」という夢を具現化するために、数々の新技法を開発し、独自の美を紡ぎ出してまいりました。創業者の精神は100年もの時を超え、ものづくりの現場で受け継がれ、今も熟練を重ねた職人が一つ一つ心を込めて制作しております。原料の調合に始まり、成形、焼成、絵付けまで、全ての工程を本社敷地内の工場でおこなっております。原料には最高級クラスのものを使用し、つくり上げた素地を昇昇最高温度の1,460℃で焼成することにより、美しくなめらかな白磁ができあがります。各工程の職人から職人へ、それぞれの丁寧な作業の積み重ねを経て一つの製品が完成しますが、高水準の品質を保つため、各工程の途中で15回以上もの検査を行います。一貫して戸塚の地でつくり続けることで、伝統の技法を守るだけでなく、創業者のものづくりの心を未来へと伝えております。

ブルーローズ カップ&ソーサー



炎の芸術が創り出す神秘的な色彩により、しなやかに伸びる蔓と生命力溢れるバラの美しさを表現した「ブルーローズ」。1928年のデザイン誕生から今なお愛され続けている、大倉陶園の代名詞とも言える絵柄です。自然に青いバラの花を咲かせることは不可能だと言われていた時代、その奇跡をデザインしました。独自の「岡染め」技法により白磁に溶け込み、優しく咲き誇る紺青の美しさには誰もが目を見張ります。

ミズキンバイ カップ&ソーサー



2019年は戸塚区制80周年と大倉陶園の創立100周年が重なることから、コラボレーションとして記念のカップ&ソーサーを制作いたしました。都市河川では唯一、戸塚区を流れる柏尾川にだけ咲く「ミズキンバイ」。明るい黄色が目を引くこのかわいらしい花をカップとソーサーに手描きでうつした贅沢な逸品です。ソーサーの背景の柔らかな色は、「たたき技法」によって繊細なグラデーションを描き、水面を表現しています。

導入事例

有名ホテル・レストランの食器をはじめ、官公庁・国内外有名企業の各種記念品をご発注いただいております。個人のお客様からの少数のオーダーメイドにもご対応しております。

2019年に当社は100周年を迎えました。創業者の遺訓に「良きが上にも良きものを作りて」という言葉があります。創業者の目指した志を再認識し、これからもお客様に喜んでいただけるものをご提供してゆきたいと思っております。

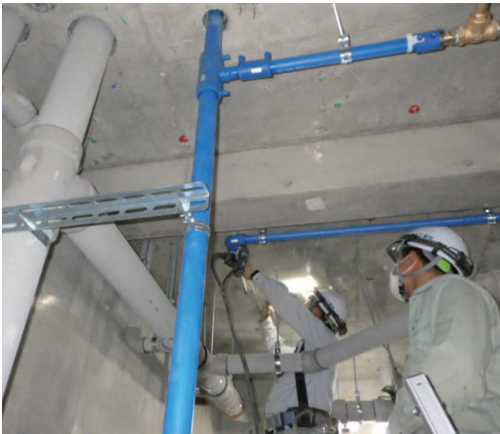
Message



代表取締役
鈴木 好幸

会社概要	代表者名	代表取締役 鈴木 好幸	資本金	2,400万円	従業員数	92名
	住所	横浜市戸塚区秋葉町20				
	電話番号	045-811-2183	FAX	045-812-2893		
	認証・受賞実績・取得資格	フィラデルフィア万博最高大賞(1927) パリ万博名誉賞(1937) グッドデザイン賞2回(1961、1993)	HP	https://www.okuratouen.co.jp/		





私たちが生活する上で欠かせない「水」や「空気」をお客様のもとにお届けします

一九七一年に神奈川県横浜市に設立し、横浜市を中心に公共施設(学校・区役所・団地など)やマンションなど、様々な現場で給排水衛生設備工事、空調設備工事を行っています。

ABOUT 給排水や空調工事を通して地域に貢献できる会社を目指しています

水道工事に携わって約50年の信頼と実績

給排水衛生設備は、普段私たちが当たり前のように使っている「水」を、壁や地中など目立たない部分でマンションなどの建物内に循環させる、人間で言えば血管のような役割を果たすものです。その設備設置のために行っているのが、建物の給水管・排水管・ガス管などを繋ぐ配管工事や、それに伴う設備工事です。

設立から約50年、地域の皆様をはじめとした、お客様のニーズにお応えするため、工事の規模にかかわらずスピーディに対応できる小回りの利く会社でありたいと考えています。

角ダクト



角ダクトの採寸加工を行い、現場で取付工事を行います。ダクトとは配管の一種であり、主に空調、換気、排煙といった「空気」の流れを作る鉄やステンレスなどでできた管です。

受水槽入れ替え及び配管工事



受水槽は、水道水を貯めておき供給する設備です。

清潔で安定的な水の供給を日常的に確保するのはもちろんのこと、災害時における給水システム全体の耐震を考慮し、安全性の高い設計・施工を心がけています。

当社では、メーカーで水槽の製作・組立を行い、付随する配管工事を行っています。

導入事例 駅などの空調換気や、金沢動物自然公園の受水槽交換工事を行いました。

戸塚区民の皆様が必要とされる企業を目指して社員一同、日々施工に携わっております。水廻り、空気廻りのお困りごとがございましたら、お気軽にご連絡いただければ幸いです。

Message



代表取締役
金子 繁夫

会社概要	代表者名	代表取締役 金子 繁夫	資本金	2,000万円	従業員数	32名
	住所	横浜市戸塚区矢部町939				
	電話番号	045-881-3101	FAX	045-871-0953		
	認証・受賞実績・取得資格	ISO 9001		HP	http://kaneko-ind.co.jp/	



時代のニーズに応える
企業を目指す！

都市ガス用鋼管異形管製作やガス導管溶接工事、付帯施設修繕工事、産業機器製作、サイレンサー設計製作、流量計製品、溶接構造物製作（架構等）を行っています。

ABOUT 配管製作、サイレンサー設計・製作はお任せください

各種配管製作、第2種圧力容器

プラント関係の配管類は小口径～大口径、流体の種類に関わらず溶接による配管製作をいたします。表面処理もお客様のご要望に応じ対応いたします。また、第2種圧力容器関係の製作も可能です。

ファン用消音器



騒音を発生させる機器（ファン）用の消音器の設計、製作を行います。火力発電所向けのボイラーの付帯設備である大型のファン用のサイレンサーは、近隣に大きな騒音を放ち環境問題になるため、必ず消音設備として消音器が設置されます。ファンの種類としては、ボイラーの燃焼用に微粉炭と空気を混合させ燃焼炉に送り込むファン、燃焼炉に空気を送り込むファン、燃焼炉の排気用ファンが用途に応じて設備されており、それぞれの騒音対策が必須となります。写真はボイラーに空気を送り込むファン用の消音器です。


防音カバー



騒音を発する機器をそのまま稼働をさせると近隣に騒音を放ち環境問題となるため、吸音構造を装備した消音カバー（エンクロージャー）で条例などに定められた規定値以下の騒音レベルにします。写真は消音装置を装備した防音カバーの一例です。

導入事例

各家庭に都市ガスを供給する際に経由する、ガス設備が設置された施設内の機器や配管・設備及び地中に埋設されたガス導管の特殊な継手等を製作しています。また、それに関わる工事施工も行っています。

会社概要	代表者名	代表取締役社長 中道 信雄	資本金	2,000万円	従業員数	46名
	住所	横浜市戸塚区上矢部町2422				
	電話番号	045-811-2361	FAX	045-811-2365		
	認証・受賞実績・取得資格	ISO 9001		HP	https://www.higashiyama-net.co.jp/ 	

「異体同心の精神で心を込めたものづくりの実践」をモットーに掲げ、お客様目線でものづくりをしています。脱炭素社会の中で、再生エネルギーの分野にも挑戦し、常に前を向いて社員一丸となって経営しております。