

鹤见区 防灾地图

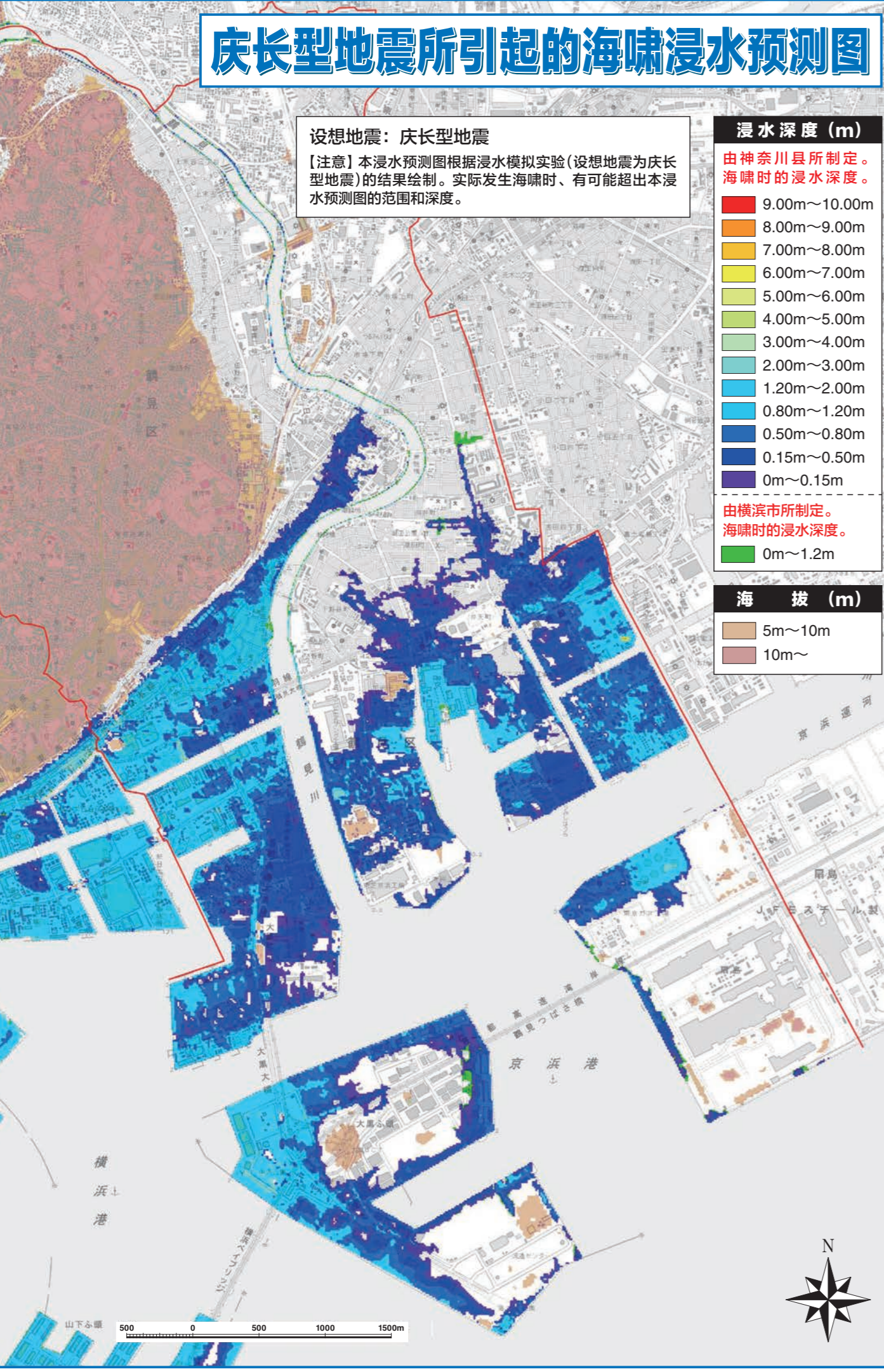
做好自家的防灾地图!
你是否知道自己的避难场所? 确认政府指定的地区防灾据点、按路线实际走一下。把悬崖附近和狭窄的道路等避难时危险的地方也填上。

临时避难场所	地区防灾据点	广域避难场所
--------	--------	--------

- 凡例**
- 区界
 - 市界
 - 町界
 - 丁目界
 - JR线
 - JR私铁线
 - Shintoshin
 - 民営铁路线
 - 区役所
 - 警察署
 - 消防署
 - 消防出所
 - 消防分署
 - 消防用地下水箱
 - 配水池
 - 紧急输送道路
 - 倾斜度大、有倒塌危险的区域
 - 海啸避难设施
 - 消防队用具存储处
 - 防灾据点
 - 主官公庁
 - 主要政府机构
 - 学校
 - 保育园
 - 托儿所
 - 幼儿园
 - 病院
 - 消防队
 - 消防用地下水箱
 - 配水池
 - 消防队用具存储处
 - 防灾据点
 - 神社
 - 寺院
 - 教会
 - 公团
 - 公营
 - 绿地等
 - 地区公園
 - 地区公園



この地図の作成に当たっては、国土院院長の承認を得て、国院発行の1万分の1地利図を使用した。(承認番号 平24情発-第74-1048460号)



防备海嘯

发生海嘯前的对策

确认可以避难的场所

- ◆ 掌握自家和工作单位周围适合避难的高地和建筑物的位置。
- ◆ 事先调查好避难所需时间。

对应海嘯的方法

发生地震时，不管怎么样马上避难!

- ◆ 有强烈震感时，即使没有震感如果听到海嘯警报应立即避难。
- ◆ 灾害发生时有时有可能无法立刻了解相关信息。即使没有警报和避难通知，也要随时准备好避难。
- ◆ 到更高的地方去!
- ◆ 到高地、或结实的建筑物避难(钢筋混凝土建筑物)
- ◆ 海嘯有可能涌上来两三次、不要靠近海岸、直到警报解除为止。
- ◆ 海嘯有可能逆流而上到达内陆地区。

有关海嘯的信息

- ◆ 《关于逃避海嘯的指导建议》
可从横浜市网页进行查看
横浜市 津波避難ガイドライン ※1 检索
- ◆ 避难预告(避難勧告)、避难通知(避難指示)
横浜市遵循的原则是、发出海嘯警报时通知避难、发出大海嘯警报时命令避难。

避难种类	海嘯预报种类	预测的海嘯高度
避难预告(避難勧告)	海嘯警报(海嘯)	1m、2m
避难通知(避難指示)	海嘯警报(大海嘯)	3m、4m(6m、8m、10m以上)

