

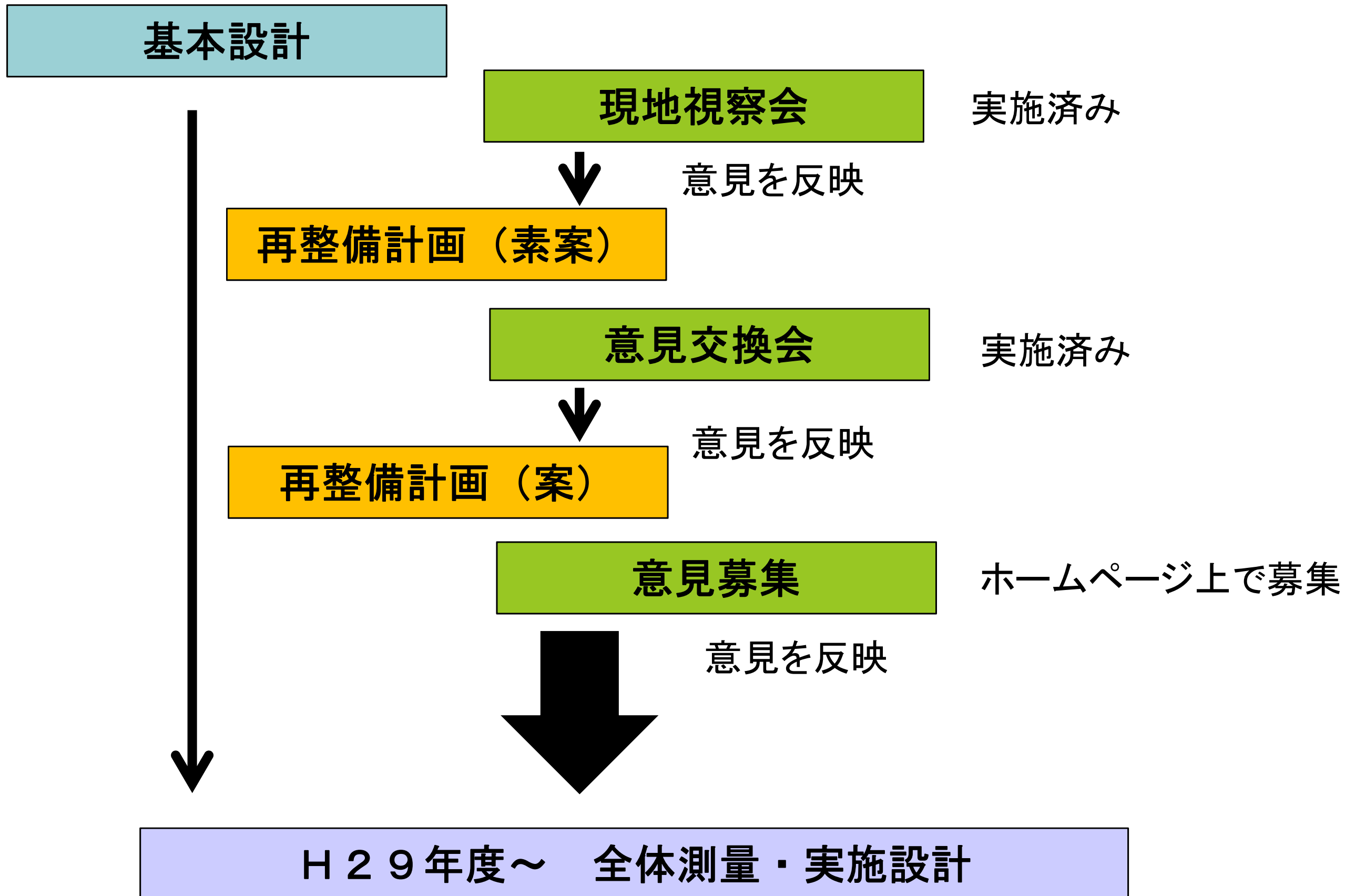
# せきれいのみち再整備計画（案）

---

平成28年12月

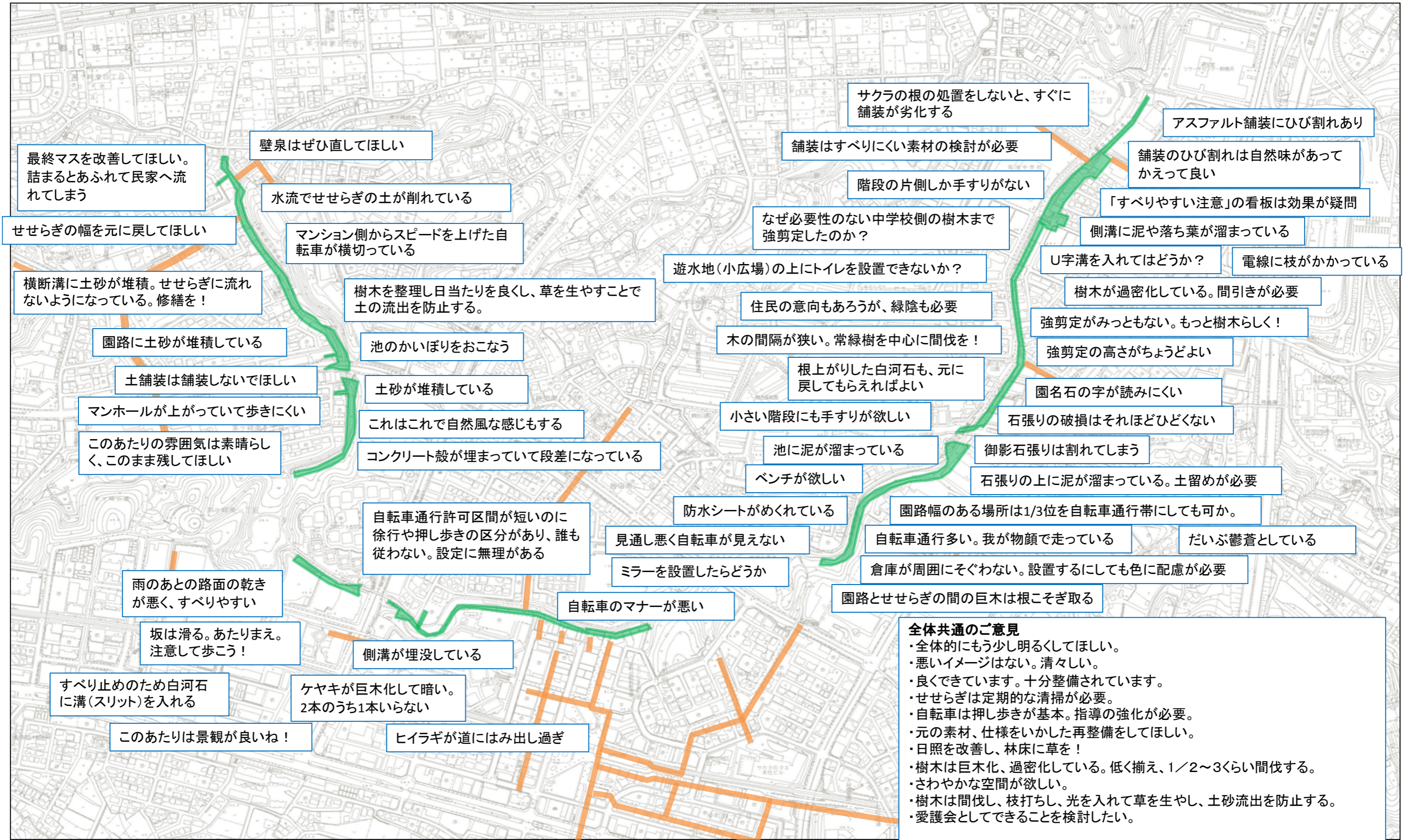
都筑土木事務所

# せきれいのみち再整備の進め方(案)



# 現地視察会での主なご意見

実施日 平成28年11月5日(土)13:30~  
参加者 24名



最終マスを改善してほしい。詰まるとあふれて民家へ流れてしまう

壁泉はぜひ直してほしい

水流でせせらぎの土が削れている

マンション側からスピードを上げた自転車が横切っている

せせらぎの幅を元に戻してほしい

横断溝に土砂が堆積。せせらぎに流れないようになっている。修繕を！

樹木を整理し日当たりを良くし、草を生やすことで土の流出を防止する。

サクラの根の処置をしないと、すぐに舗装が劣化する

舗装はすべりにくい素材の検討が必要

階段の片側しか手すりがない

なぜ必要性のない中学校側の樹木まで強剪定したのか？

アスファルト舗装にひび割れあり

舗装のひび割れは自然味があっがかえて良い

「すべりやすい注意」の看板は効果が疑問

側溝に泥や落ち葉が溜まっている

U字溝を入れてはどうか？

電線に枝がかかっている

樹木が過密化している。間引きが必要

強剪定がみっともない。もっと樹木らしく！

住民の意向もあろうが、緑陰も必要

木の間隔が狭い。常緑樹を中心に間伐を！

強剪定の高さがちょうどよい

根上がりした白河石も、元に戻してもらえればよい

園名石の字が読みにくい

園路に土砂が堆積している

池のかいぼりをおこなう

土舗装は舗装しないでほしい

土砂が堆積している

マンホールが上がっていて歩きにくい

これはこれで自然風な感じもする

このあたりの雰囲気は素晴らしく、このまま残してほしい

コンクリート殻が埋まっていて段差になっている

小さい階段にも手すりが欲しい

石張りの破損はそれほどひどくない

池に泥が溜まっている

御影石張りは割れてしまう

ベンチが欲しい

石張りの上に泥が溜まっている。土留めが必要

自転車通行許可区間が短いのに徐行や押し歩きの区分があり、誰も従わない。設定に無理がある

防水シートがめくれている

園路幅のある場所は1/3位を自転車通行帯にしても可か。

見通し悪く自転車が見えない

自転車通行多い。我が物顔で走っている

だいぶ鬱蒼としている

ミラーを設置したらどうか

倉庫が周囲にそぐわない。設置するにしても色に配慮が必要

雨のあとの路面の乾きが悪く、すべりやすい

自転車のマナーが悪い

園路とせせらぎの間の巨木は根こそぎ取る

坂は滑る。あたりまえ。注意して歩こう！

側溝が埋没している

すべり止めのため白河石に溝(スリット)を入れる

ケヤキが巨木化して暗い。2本のうち1本いらない

このあたりは景観が良いね！

ヒラギが道にはみ出し過ぎ

**全体共通のご意見**

- ・全体的にもう少し明るくしてほしい。
- ・悪いイメージはない。清々しい。
- ・良くできています。十分整備されています。
- ・せせらぎは定期的な清掃が必要。
- ・自転車は押し歩きが基本。指導の強化が必要。
- ・元の素材、仕様をいかした再整備をしてほしい。
- ・日照を改善し、林床に草を！
- ・樹木は巨木化、過密化している。低く揃え、1/2~3くらい間伐する。
- ・さわやかな空間が欲しい。
- ・樹木は間伐し、枝打ちし、光を入れて草を生やし、土砂流出を防止する。
- ・愛護会としてできることを検討したい。

■ せきれいのみち 緑道  
■ 自転車歩行者専用道路

# 課題の整理

- 1 舗装
- 2 樹木
- 3 照明
- 4 排水
- 5 流れ(せせらぎ)
- 6 バリアフリー
- 7 自転車・歩行者の安全

# 課題1 舗装

- ・小舗石舗装は、勾配のきつい箇所、雨の日など滑りやすい。
- ・白河石舗装は、勾配のきつい箇所や苔の生えやすい箇所、滑りやすい。
- ・白河石舗装は、目地の埋めていない箇所での段差で、車いす・ベビーカーなどの通行に支障がある。また根上りやくぼみで、ところどころ段差がある。
- ・赤御影石舗装は、割れやすくアスファルトで部分補修しており、見栄えが悪い。
- ・土(碎石)舗装は、くぼんで、ぬかるみや水たまりがしやすい箇所がある。コンクリート塊やマンホールが出っ張って段差があるところがある。



**土舗装**  
マンホールが出っ張っている。



**土舗装**  
水たまりができています。



**アスファルト舗装**  
表面にひび割れが生じている。



**白河石舗装 (目地埋めなし)**  
目地が段差になっている。



**白河石舗装 (目地埋めなし)**  
目地が段差になっている。



**白河石舗装**  
石の段差や、目地がひび割れがある。



**小舗石舗装**  
雨の日は滑りやすい。



**土舗装+白河石**  
境目に段差ができています。



**土舗装**  
コンクリート塊が突出している。



**赤御影石舗装**  
アスファルトで部分補修している。



**白河石舗装 (目地埋めあり)**  
日陰で湿度があるため苔が生えてすべりやすい。



**白河石舗装**  
根上りで石が割れている。

■ せきれいのみち 緑道  
■ 自転車歩行者専用道路

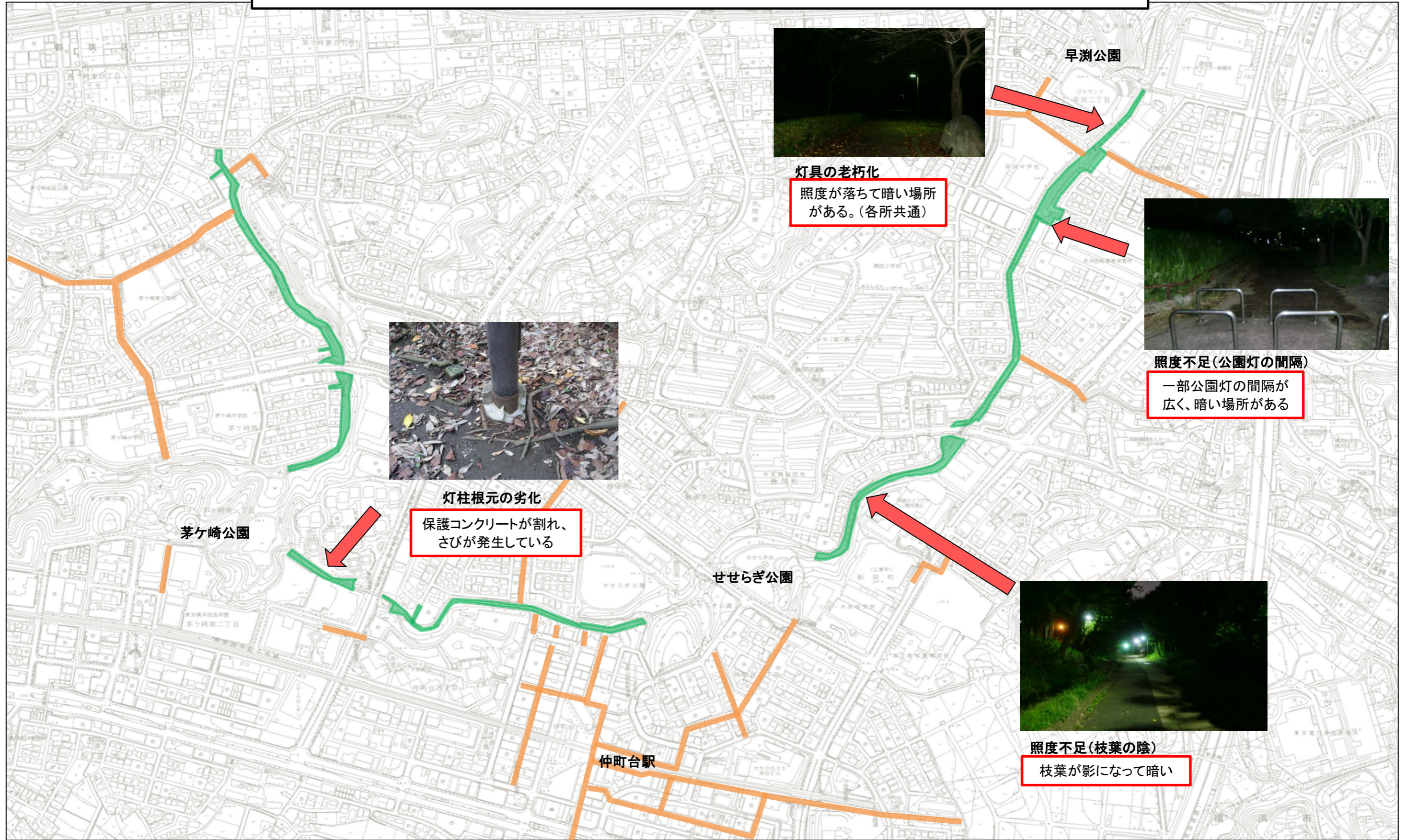
## 課題2 樹木

- ・樹木の巨木化により、民有地や道路へ枝葉が越境している。
- ・樹木の過密化により、個々の樹木に生育不良が生じている。また日照方向に幹が傾斜しているものがある。
- ・枝葉の繁茂により、園路が日陰になり薄暗い。
- ・枝葉の繁茂により、見通しが悪化している。
- ・枝葉の繁茂により、電線にかぶっているところがある。



### 課題3 照明

- ・灯具(電球)が老朽化し、照度が落ちて暗いところがある。
- ・枝葉が繁茂し、照明の影になって暗いところがある。
- ・公園灯の間隔が広く、一部暗くなっているところがある
- ・保護コンクリートが割れ、灯柱の根元が錆びているところがある。



灯具の老朽化  
照度が落ちて暗い場所がある。(各所共通)

照度不足(公園灯の間隔)  
一部公園灯の間隔が広く、暗い場所がある

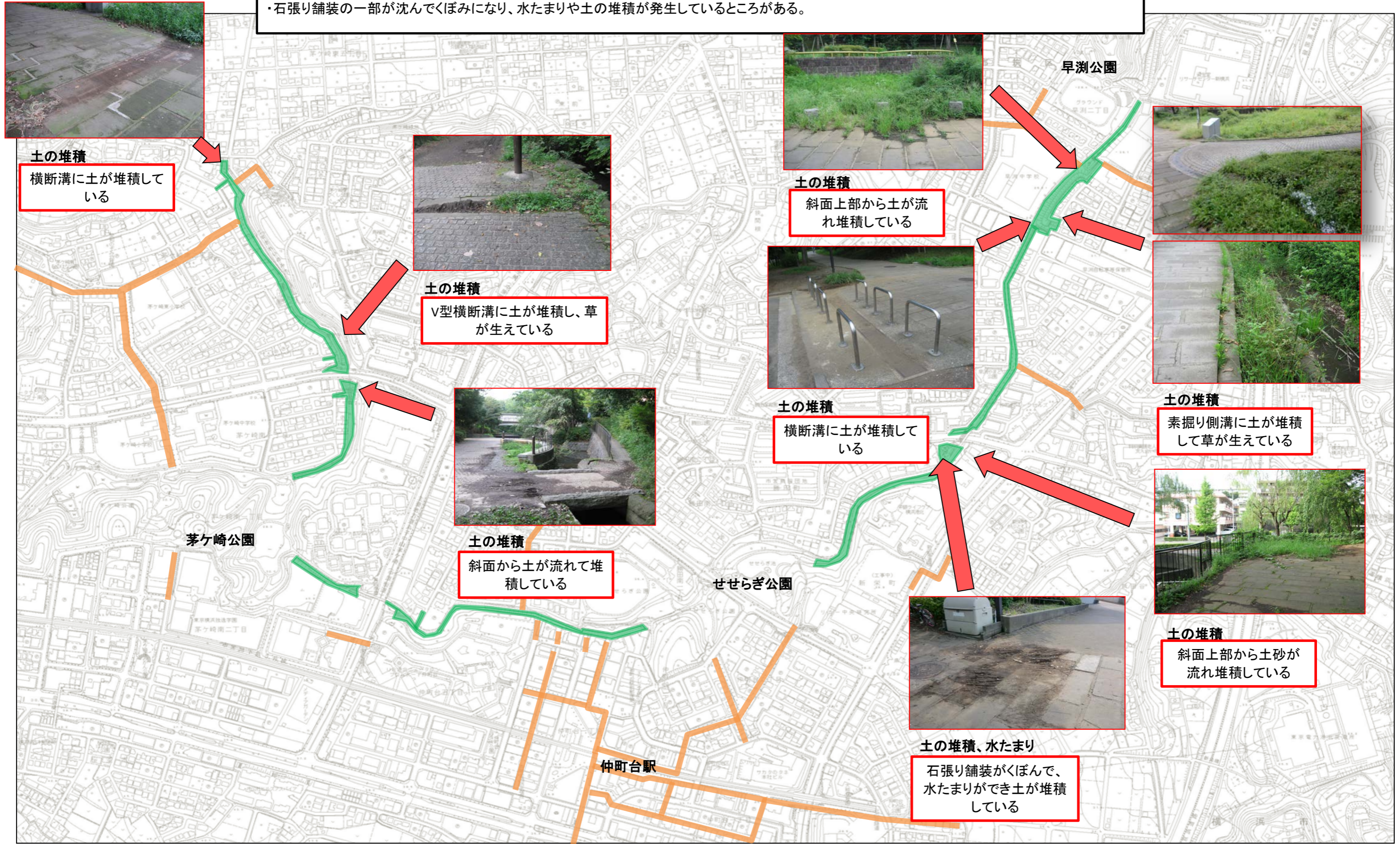
灯柱根元の劣化  
保護コンクリートが割れ、さびが発生している

照度不足(枝葉の陰)  
枝葉が影になって暗い

せきれいのみち 緑道  
自転車歩行者専用道路

# 課題4 排水

- ・側溝、横断溝、マス等に土砂が堆積し、排水不良が生じているところがある。
- ・園路を横断するV型溝に土砂が堆積し、草が生え、ぬかるんでいるところがある。
- ・植栽帯から土が流出し、舗装面に堆積しているところがある。
- ・石張り舗装の一部が沈んでくぼみになり、水たまりや土の堆積が発生しているところがある。



**土の堆積**  
横断溝に土が堆積している



**土の堆積**  
V型横断溝に土が堆積し、草が生えている



**土の堆積**  
斜面から土が流れて堆積している



**土の堆積**  
斜面上部から土が流れ堆積している



**土の堆積**  
横断溝に土が堆積している



**土の堆積**  
素掘り側溝に土が堆積して草が生えている



**土の堆積**  
斜面上部から土砂が流れ堆積している



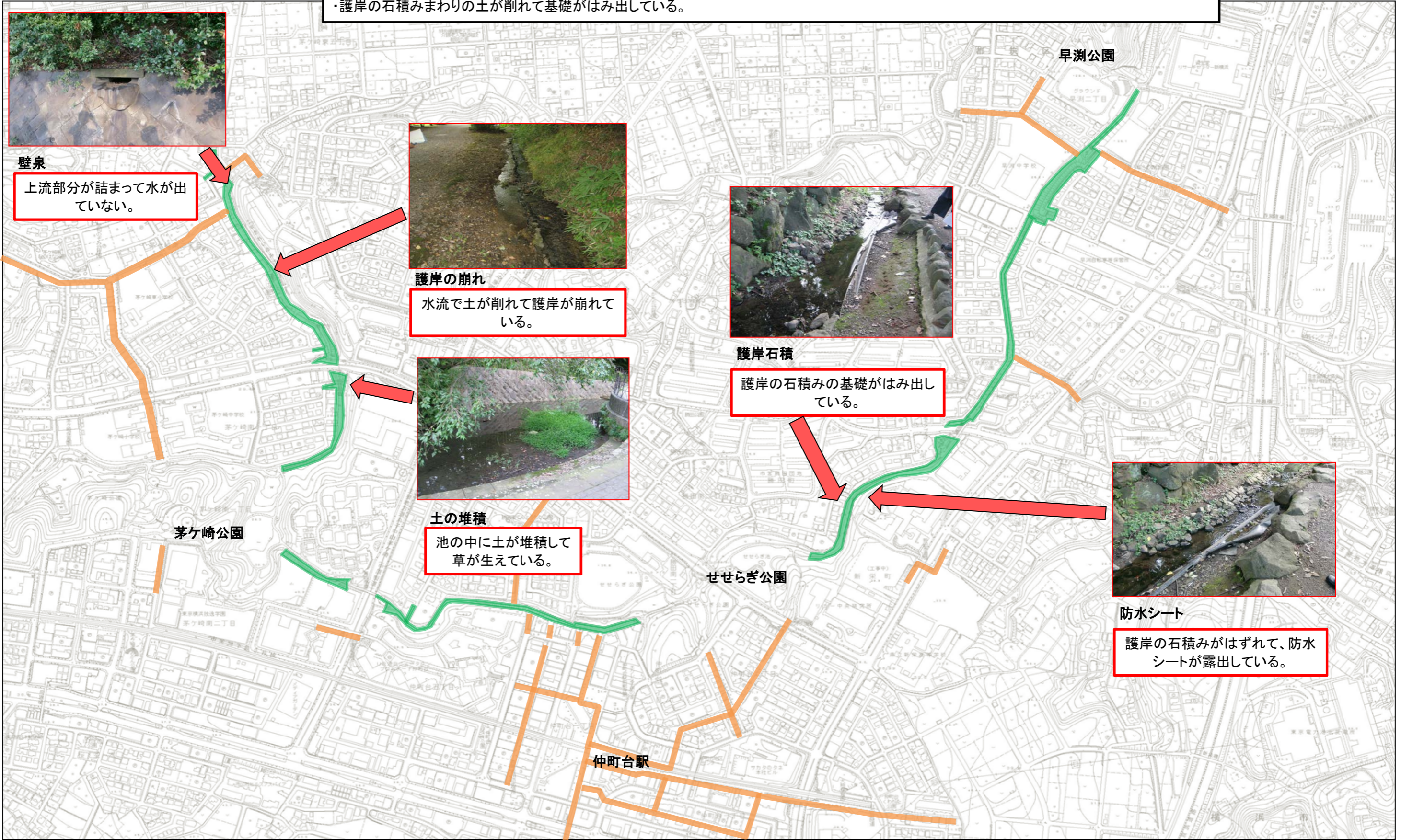
**土の堆積、水たまり**  
石張り舗装がくぼんで、水たまりができ土が堆積している

■ せきれいのみち 緑道  
■ 自転車歩行者専用道路



# 課題5 流れ(せせらぎ)

- ・護岸、底の石がはずれて防水シートが露出しているところがある。
- ・水流で土が削れて護岸が崩れ、流れが広がっているところがある。
- ・上流部分の詰まりにより、壁泉から水が出ていない。
- ・池に土砂が堆積し、一部草が生えている。
- ・護岸の石積みまわりの土が削れて基礎がはみ出している。



**壁泉**  
上流部分が詰まって水が出ていない。



**護岸の崩れ**  
水流で土が削れて護岸が崩れている。



**護岸石積**  
護岸の石積みの基礎がはみ出している。



**土の堆積**  
池の中に土が堆積して草が生えている。



**防水シート**  
護岸の石積みはずれて、防水シートが露出している。

■ せきれいのみち 緑道  
■ 自転車歩行者専用道路

# 課題6 バリアフリー

- 現行のバリアフリー基準に適合していないところがある。
- ・階段 手すりや誘導用ブロックなど、基準に適合していないところがある。
  - ・車止め 使いづらいタイプのものがある。
  - ・園路 白河石の目地や横断溝が段差になっているところがある。
  - ・園名石 公園名(緑道名)が読めない。



手すり、誘導用ブロック  
階段の手すり、誘導用ブロックが基準に適合していない。



手すり  
階段の手すりが基準に適合していない。(片側しかない)



園名石  
公園名(緑道名)が読めない



転落防止柵  
高さが低く、突起がある



段差  
V型横断溝が段差になっている



白河石舗装(目地埋めなし)  
目地が段差になっている。



車止め  
使いづらいタイプの車止めがある。

■ せきれいのみち 緑道  
■ 自転車歩行者専用道路

# 課題7 自転車歩行者の安全

- ・狭い場所で自転車と歩行者が混在しているところがある。
- ・自転車歩行者専用道路と緑道の境界が分かりづらいところがある。
- ・急カーブや樹木の繁茂などで見通しの悪いところがある。
- ・スロープなどで加速した自転車が緑道に合流してくるところがある。



■ せきれいのみち 緑道  
■ 自転車歩行者専用道路  
■ 自転車推奨ルート

# 解決の方向性

- 1 舗装
- 2 樹木
- 3 照明
- 4 排水
- 5 流れ(せせらぎ)
- 6 バリアフリー
- 7 自転車・歩行者の安全

# 基本的な考え方

劣化が少なく機能的に問題がない施設は、再利用（せせらぎの漏水等、必要に応じて補修・清掃）。

バリアフリー基準に可能な限り適合するよう施設を更新。

安全・快適に通行できるように照明の更新や、樹木の間伐、園路の拡幅 など。

# 解決の方向性1 舗装

- ・小舗石舗装の勾配のきつくすべりやすい箇所では、すべり止め加工(ショットブラスト)を行い、すべりにくくする。
- ・白河石舗装の勾配がきつく苔の生えやすい箇所では、路面の清掃を行い、周囲の樹木を剪定するなど日当たりを良くし、苔の発生をおさえる。  
また、すべり止め加工が可能かどうかの検討をおこなう。
- ・白河石舗装の目地にすき間が空いている箇所では目地埋めを行い、凹凸や根上りの段差などは石を貼り直すなどして段差を解消する。
- ・赤御影石舗装の部分補修箇所は、統一感ある舗装に更新する。
- ・土(碎石)舗装の段差のある箇所や水たまりがありくぼんだ箇所は、土(碎石等)を補充し平らにする。コンクリート塊は撤去する。



**土舗装の水たまり、くぼみ**  
くぼんだ箇所に土(碎石)を補充し、平らにすることで水たまり、ぬかるみを解消する。(共通)  
*イメージ*

このエリア(茅ヶ崎公園～茅ヶ崎東一丁目)の土舗装はコンクリート塊の除去や水たまりを解消した上で、そのまま土舗装を維持する



**白河石舗装 (目地が空いてる箇所)**  
目地をモルタルなどで埋め段差を解消する。(共通)  
*イメージ*



**アスファルト舗装(ひび割れ箇所)**  
全面的に更新する。  
*イメージ*

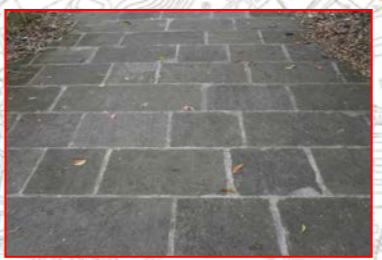
早淵公園

**白河石舗装 (目地が空いてる箇所)**  
目地をモルタルなどで埋め段差を解消する。(共通)

**土舗装+白河石の段差**  
境目の段差に土(碎石等)を補充し、平らにすりつける。(共通)



**土舗装のコンクリート塊**  
コンクリート塊は撤去し平らにする。(共通)  
*イメージ*



**白河石舗装 (凹凸がある箇所)**  
凹凸がある箇所は、石を一旦取外した後に貼り替え、平らにする。(共通)  
*イメージ*



**小舗石舗装 (滑りやすい箇所)**  
すべり止め加工を行う。  
*イメージ*

**赤御影石舗装(部分補修箇所)**  
パッチ状にアスファルトで補修した箇所を撤去し、全面的に統一感のある舗装に直す。

茅ヶ崎公園



**白河石舗装 (苔ですべる箇所)**  
路面の苔を清掃し、周囲の樹木を剪定するなどして、日当たりよくし、苔が生えにくい状態をつくる。  
*イメージ*

せせらぎ公園



**白河石舗装 (根上り段差の箇所)**  
根上りによる凹凸箇所は、石を一旦取外し、根を処理した後に貼り替え、平らにする。(共通)  
*イメージ*

仲町台駅

すべり止め加工が可能かどうかの検討をおこなう。

せきれいのみち 緑道  
自転車歩行者専用道路

## 解決の方向性2 樹木

- ・過密化している箇所は、間引き(間伐)をおこない、園路や林床を明るくし、草を生やし、土壌流出を防止する。
- ・巨木化している箇所は、剪定をおこない、樹木の枝葉の量を減少させる。剪定は状況に応じ、強弱をつける。強剪定は必要な箇所に行く。
- ・見通しの妨げとなっている樹木は、伐採、または剪定する。
- ・電線にかぶさっている枝葉は剪定する。
- ・数十年後の樹木の成長を見越し、間引き(間伐)と剪定を取り混ぜながら行う。(強剪定だけで過密化、巨木化の解決をしない)

### 各所共通 イメージ



過密化した樹木

密集し、個々の樹木が生育不良になっている。



間伐を行った結果

林床に光が入り、すっきりとした樹林になる。

早淵公園

茅ヶ崎公園

せせらぎ公園

仲町台駅

### 各所共通 イメージ



強剪定(半年後)

萌芽力の強い樹木に絞って剪定したため、半年後には枝葉が茂ってきた。

強剪定直後

強剪定を行い、越境枝の除去や巨木化を解消した状態

- せきれいのみち 緑道
- 自転車歩行者専用道路

# 解決の方向性3 照明

- ・老朽化した灯具はLEDに交換し、暗い場所の解消、および省電力化、長寿命化を図る。
- ・枝葉が照明の影になっているところは、枝を強く剪定する。
- ・保護コンクリートが割れているところは、基礎を補強する。
- ・照明の間隔が広すぎる場所は、照明の配置を検討する。



灯具の老朽化  
照度が落ちて暗い場所がある。



灯具のLED化  
灯具をLEDに交換し、暗い場所の解消、省電力、長寿命化を図る。



枝葉の影  
照明にかかっている枝葉は剪定する

■ せきれいのみち 緑道  
■ 自転車歩行者専用道路



# 解決の方向性4 排水

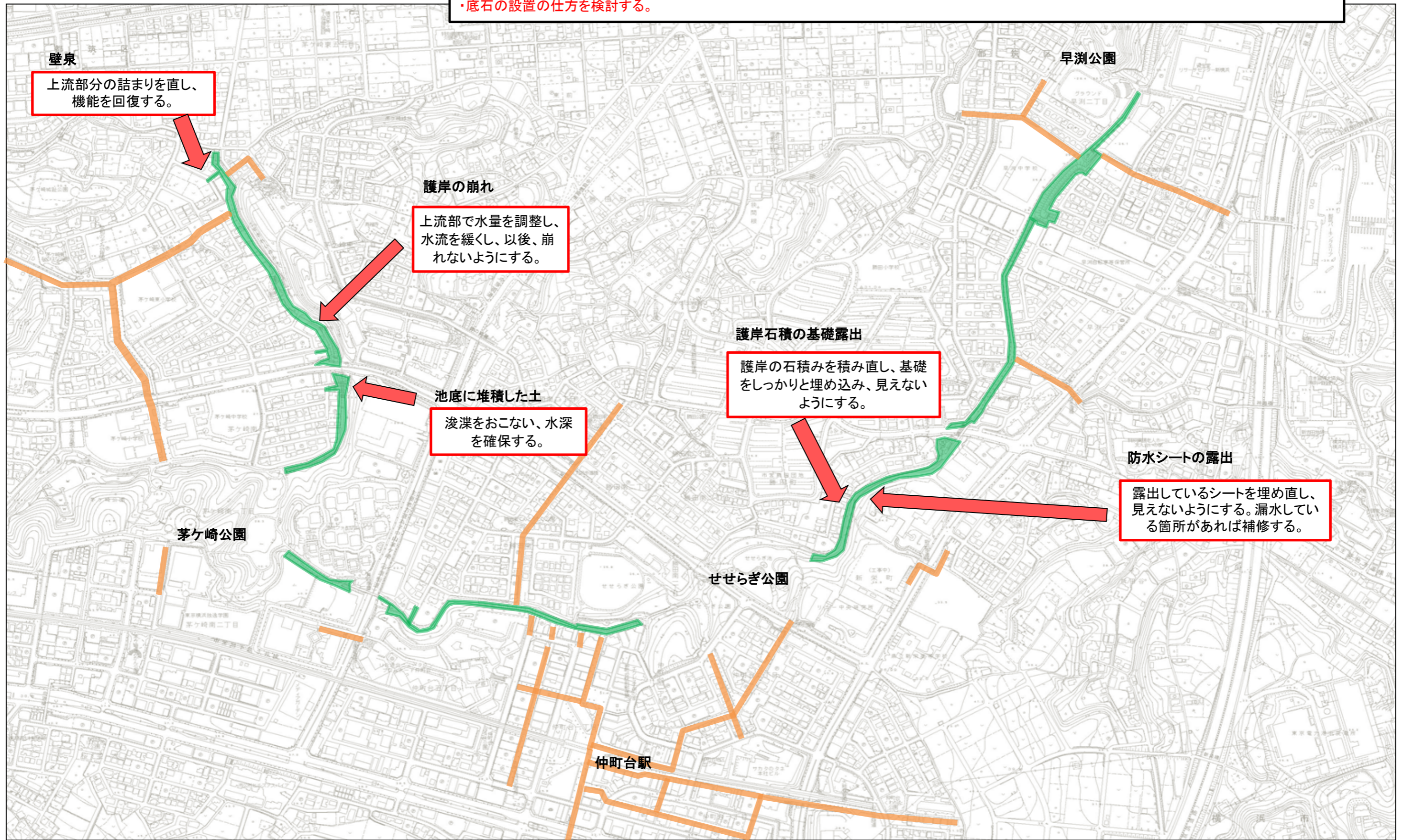
- ・側溝、横断溝、マス等に堆積した土砂を清掃し、機能回復を図る。
- ・園路を横断するV型横断溝は改良し、グレーチングふた掛けを行い、段差を解消する。
- ・雨などで園路に流出した土砂は清掃し、以後、流れなくなるよう土留めを設置する。



■ せきれいのみち 緑道  
■ 自転車歩行者専用道路

# 解決の方向性5 流れ(せせらぎ)

- ・防水シートを埋め直し、見えないように設置し直す。漏水している場合は補修を行う。
- ・基礎が見えている護岸の石は据え直す。
- ・壁泉から水が流れるよう、上流部分の詰まりを直す。
- ・池に堆積した土砂は浚渫し、水深を確保する。
- ・底石の設置の仕方を検討する。



**壁泉**  
上流部分の詰まりを直し、機能を回復する。

**護岸の崩れ**  
上流部で水量を調整し、水流を緩くし、以後、崩れないようにする。

**池底に堆積した土**  
浚渫をおこない、水深を確保する。

**護岸石積の基礎露出**  
護岸の石積みを積み直し、基礎をしっかりと埋め込み、見えないようにする。

**防水シートの露出**  
露出しているシートを埋め直し、見えないようにする。漏水している箇所があれば補修する。

■ せきれいのみち 緑道  
■ 自転車歩行者専用道路

# 解決の方向性6 バリアフリー

現行のバリアフリー基準に適合していない箇所は可能な限り、適合させる。  
 ・階段 手すりは両側に設け、踊場に誘導用ブロックを設置する。数段しかない短い階段にも可能な限り手すりを設ける。  
 ・車止め 標準的なタイプのものに更新し、基準に適合した間隔に配置する。  
 ・園路 白河石は目地埋めにより、また横断溝を改良し、グレーチングで蓋かけをし、段差を解消する。  
 ・休憩施設 緑道の途中に使いやすいタイプのベンチを設ける。  
 ・園名石 文字の読みづらい箇所は、色付けをする。



**横断溝の平坦化**  
 横断溝を改良し、グレーチングふた掛けを行い、平坦化し段差を解消する。  
 (各所共通) **イメージ**



**転落防止柵**  
 標準的で安全な柵に更新する。**イメージ**



**手すり、誘導用ブロックの設置**  
 手すり、誘導用ブロックを配置する。**イメージ**



**手すり**  
 手すりは両側に配置する。**イメージ**



**白河石舗装 (目地埋めしていない箇所)**  
 目地にモルタルを埋め、段差を解消する。

**園名石**  
 文字に色付けをして読みやすくする。



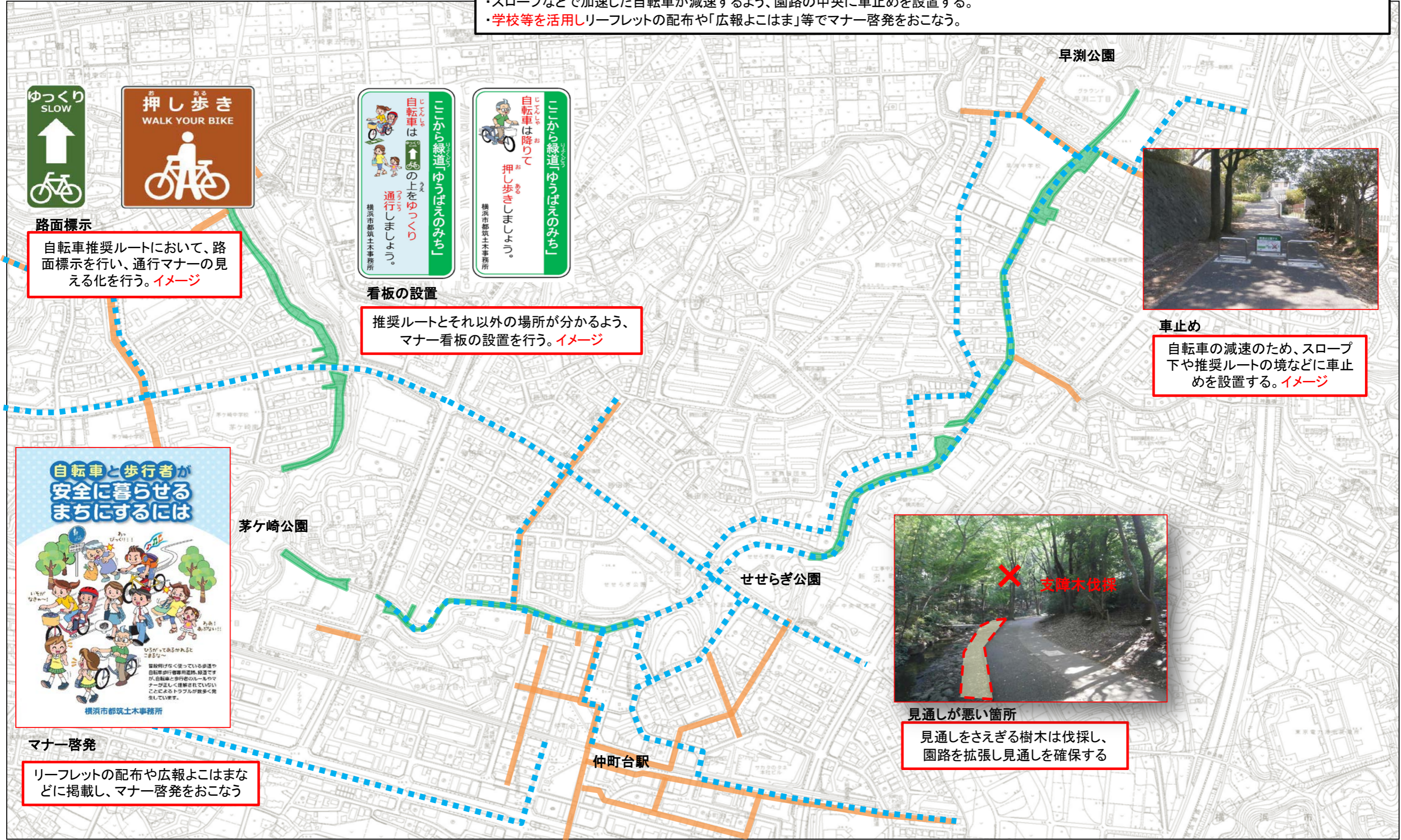
**ベンチ**  
 要所に使いやすいベンチを設置する。**イメージ**



**車止め**  
 標準的なタイプの車止めを設置し、間隔は基準に適合させる。**イメージ**

# 解決の方向性7 自転車歩行者の安全

- ・都筑区自転車・歩行者安全事業計画に基づき、対策を実施する。(参考URL <http://www.city.yokohama.lg.jp/tsuzuki/doboku/20150220161919.html>)
- ・自転車推奨ルートに指定されている箇所は路面標示を行い、通行マナーの見える化を行う。
- ・看板を設置することで、自転車推奨ルートと推奨ルート以外が分かりやすいようにする。
- ・急カーブや樹木の繁茂などで見通しの悪いところは、伐採、剪定するなどして見通しを良くする。
- ・スロープなどで加速した自転車が減速するよう、園路の中央に車止めを設置する。
- ・**学校等を活用し**リーフレットの配布や「広報よこはま」等でマナー啓発をおこなう。



**路面標示**  
自転車推奨ルートにおいて、路面標示を行い、通行マナーの見える化を行う。イメージ



**看板の設置**  
推奨ルートとそれ以外の場所が分かるよう、マナー看板の設置を行う。イメージ



**車止め**  
自転車の減速のため、スロープ下や推奨ルートの境などに車止めを設置する。イメージ



**マナー啓発**  
リーフレットの配布や広報よこはまなどに掲載し、マナー啓発をおこなう



**見通しが悪い箇所**  
見通しをさえぎる樹木は伐採し、園路を拡張し見通しを確保する

- せきれいのみち 緑道
- 自転車歩行者専用道路
- 自転車推奨ルート